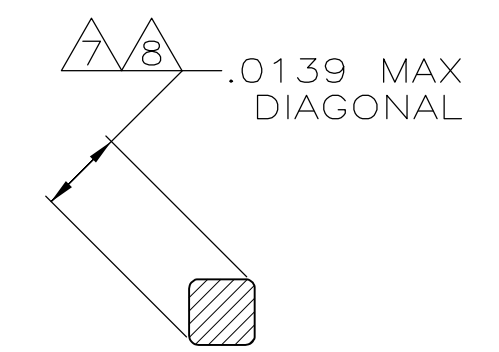
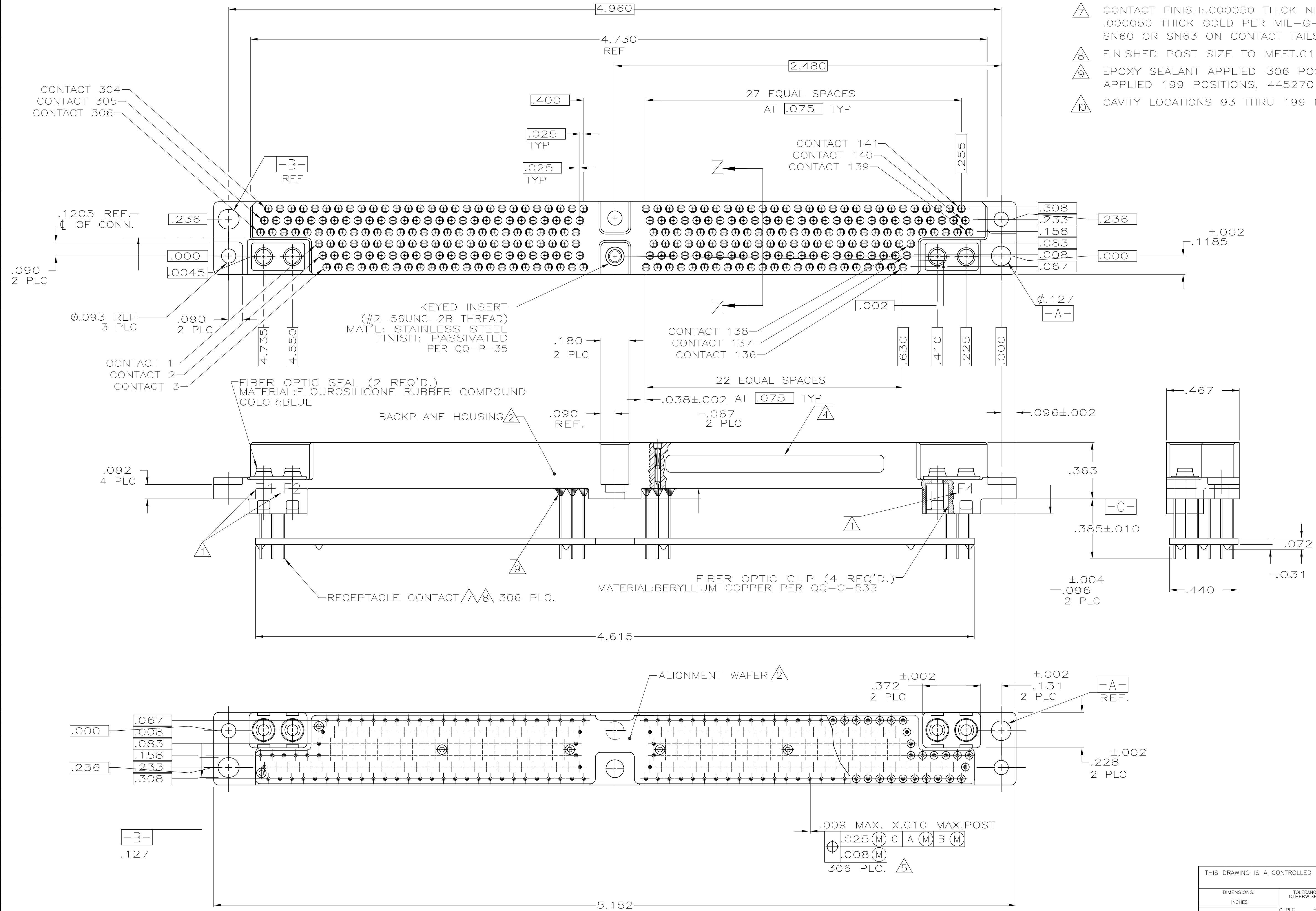
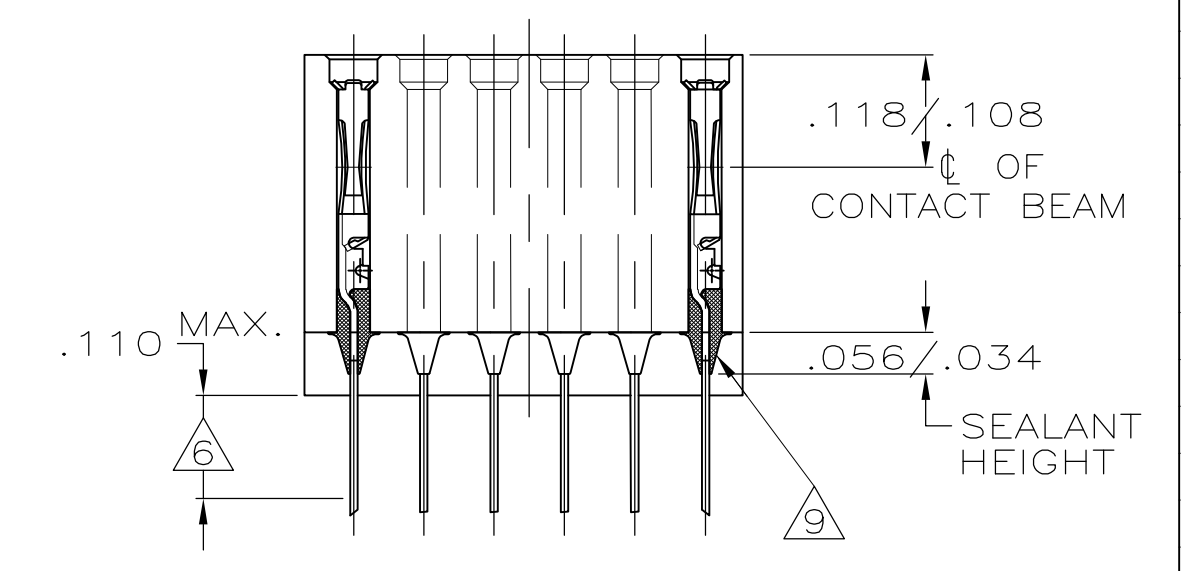


LOC		DIST		REVISIONS			
P	LTR	DESCRIPTION	DATE	OWN	APVD		
J	REV PER ECO-11-004858		11MAR11	PY	DM		

- 1 MARKED "F1","F2","F3" AND "F4" IN THIS AREA PER MIL-STD-1285 AND MIL-STD-202, METHOD 215.
- 2 MATERIAL:POLYPHENYLENE SULFIDE PER ASTM-D-4067. COLOR:NATURAL (BROWN).
- 3 ALL RADII SHOWN .015 UNLESS OTHERWISE SPECIFIED.
- 4 AMP P/N, AMP FSCM NO., AMP LOGO AND DATE CODE MARKED IN THIS AREA PER MIL-STD-1285 AND MIL-STD-202,METHOD 215.
- 5 VALID WHEN CONTACT TAIL TIPS ARE FLUSH WITH ALIGNMENT WAFER STANDOFFS.
- 6 INDICATED AREA MAY BE FREE OF SOLDER COAT PER NOTE 6.
- 7 CONTACT FINISH:.000050 THICK NICKEL PER QQ-N-290 UNDERPLATE ALL OVER WITH .000050 THICK GOLD PER MIL-G-45204 IN CONTACT AREA. SOLDER DIP TIN LEAD SN60 OR SN63 ON CONTACT TAILS.
- 8 FINISHED POST SIZE TO MEET .014 DIAMETER RING GAGE.
- 9 EPOXY SEALANT APPLIED-306 POSITIONS, 445270-1 ONLY, APPLIED 199 POSITIONS, 445270-2 ONLY.
- 10 CAVITY LOCATIONS 93 THRU 199 NOT LOADED, 445270-2 ONLY.



POST CROSS SECT.
(AS FINISHED)
SCALE 50:1



SECTION Z-Z
SCALE 5:1
ROTATED 90° CW

199	SEE SHEET 2	445270-2
306	SEE SHEET 1	445270-1
ND. OF SIGNAL POSITIONS		PART NO.

DIMENSIONS:		TOLERANCES UNLESS OTHERWISE SPECIFIED:		APVD		MATERIAL	
INCHES		0 PLC	± .005	DW	D.E. STAHL	8-1-88	
		1 PLC	± .005	CHK	J.M. NORTON	8-1-88	
		2 PLC	± .005	NAME	J.M. NORTON	8-1-88	
		3 PLC	± .005	PRODUCT SPEC			
		4 PLC	± .005	APPLICATION SPEC			
		ANGLES	± 1'	SIZE			
				WEIGHT			
				CUSTOMER DRAWING			

LOC		DIST		REVISIONS			
P	LTR	DESCRIPTION	DATE	DNW	APVD		
-	-	SEE SHEET 1	-	-	-	-	-

CONTACT 304
 CONTACT 305
 CONTACT 306

CAVITY 198
 CAVITY 197
 CAVITY 196
 CAVITY 199

CAVITY 141
 CAVITY 140
 CAVITY 139

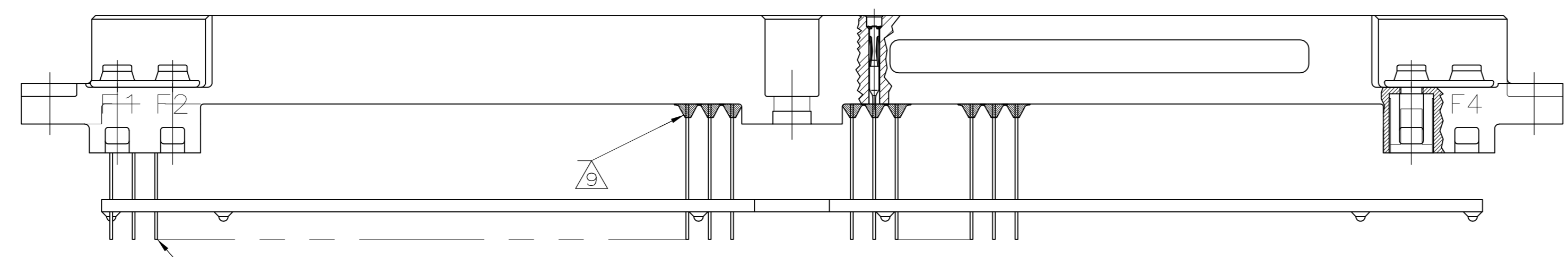
-B-
 REF

-A-
 REF

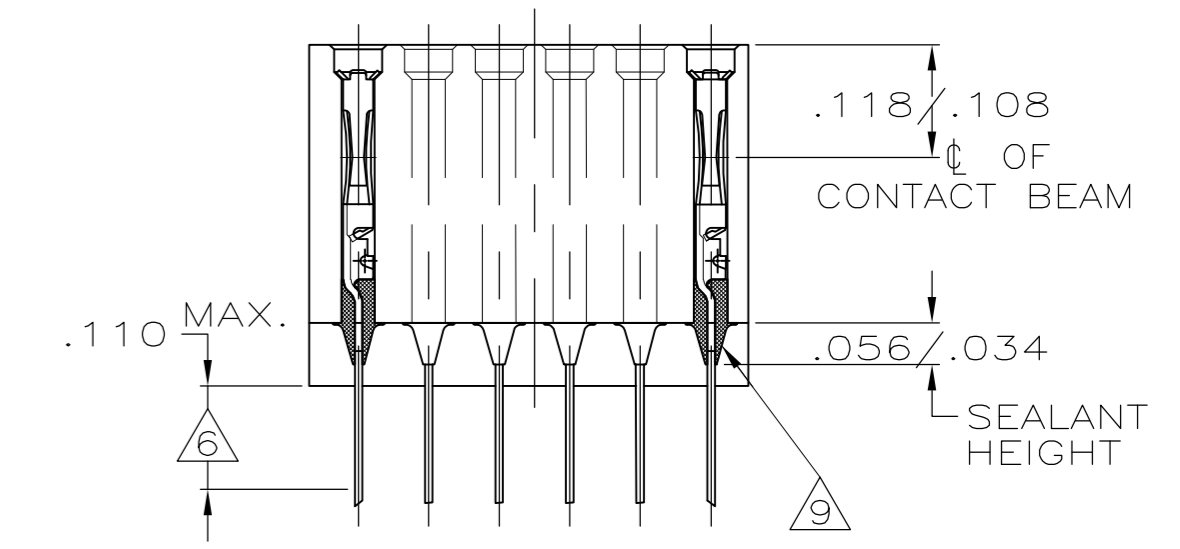
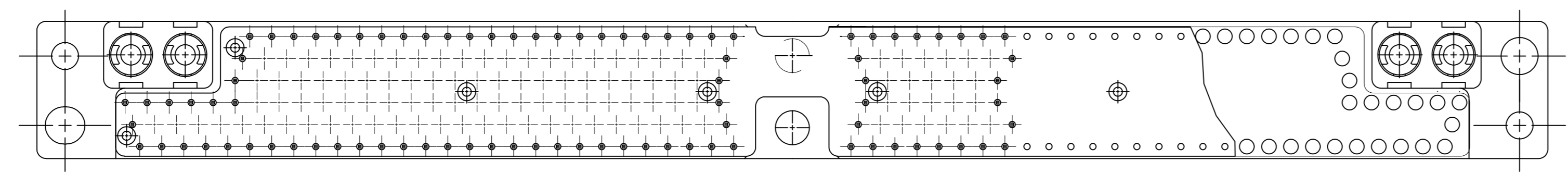
CONTACT 1
 CONTACT 2
 CONTACT 3

CAVITY 93
 CAVITY 96
 CAVITY 95
 CAVITY 94

CAVITY 138
 CAVITY 137
 CAVITY 136



RECEPTACLE CONTACT 199 PLC

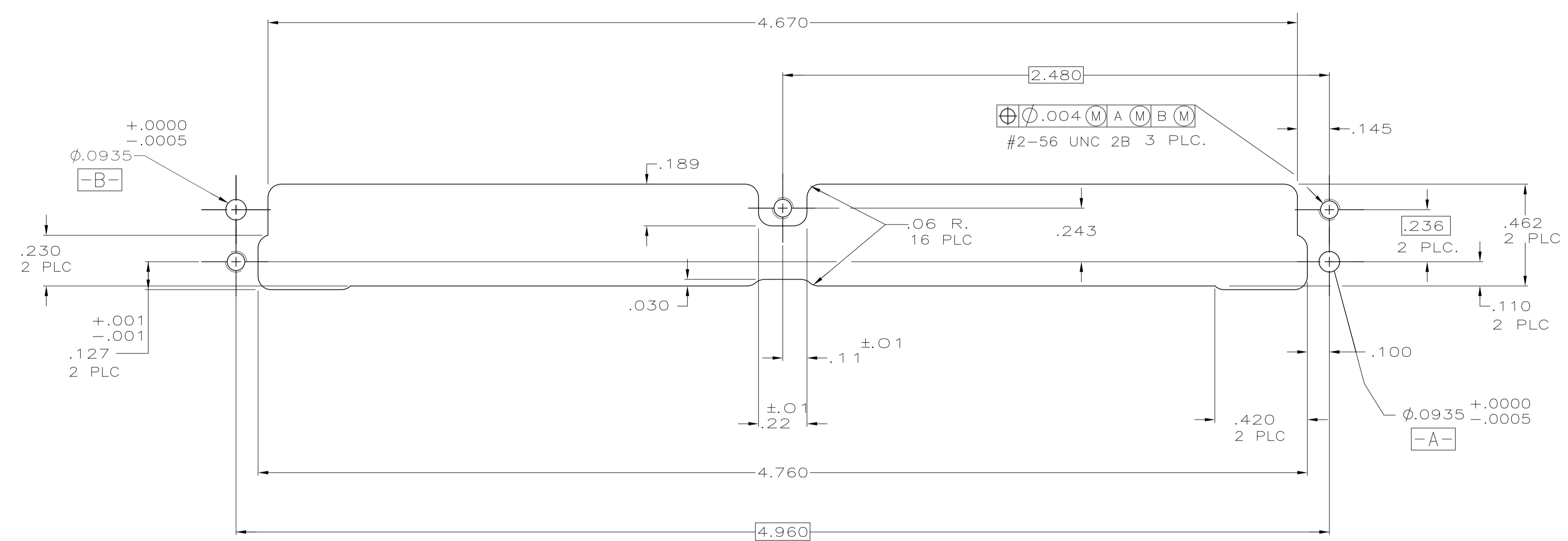


SECTION Y-Y
 SCALE 5:1
 ROTATED 90° CW

445270-2 SAME AS 445270-1
 EXCEPT AS SHOWN

THIS DRAWING IS A CONTROLLED DOCUMENT.		DWN D.E.STAHL 8-1-88	Tyco Electronics Corporation Harrisburg, PA 17105-3608
DIMENSIONS: INCHES		CHK ---	
TOLERANCES UNLESS OTHERWISE SPECIFIED:		APVD ---	NAME HOUSING ASSEMBLY RECEPTACLE, HDI 6-ROW
0 PLC ± - 1 PLC ± - 2 PLC ± - 3 PLC ± - 4 PLC ± - ANGLES ± -		PRODUCT SPEC ---	APPLICATION SPEC ---
MATERIAL	FINISH	WEIGHT ---	SIZE A1
CUSTOMER DRAWING		SCALE 3:1	CAGE CODE 00779 DRAWING NO 445270 RESTRICTED TO -
		SHEET 2	OF 3 REV J

LOC		DIST		REVISIONS			
P	LYR	DESCRIPTION	DATE	DNW	APVD		
-	-	SEE SHEET 1	-	-	-	-	-



REQUIRED SUPPORT PLATE CUT OUT

THIS DRAWING IS A CONTROLLED DOCUMENT.		DIN E T GREEN 2-8-90	Tyco Electronics Corporation Harrisburg, PA 17105-3608	
DIMENSIONS: INCHES		CHK E T GREEN 2-8-90	Tyco Electronics	
TOLERANCES UNLESS OTHERWISE SPECIFIED:		APVD E T GREEN 2-8-90	NAME HOUSING ASSEMBLY RECEPTACLE, HDI 6-ROW	
0 PLC ± -		PRODUCT SPEC	SIZE A1	
1 PLC ± -		APPLICATION SPEC	CAGE CODE 00779	
2 PLC ± -		WEIGHT	DRAWING NO 445270	
3 PLC ± .005		CUSTOMER DRAWING	RESTRICTED TO	
4 PLC ± -		SCALE 3:1	SHEET 3 OF 3	
ANGLES ± -		REV J		



Компания «ЭлектроПласт» предлагает заключение долгосрочных отношений при поставках импортных электронных компонентов на взаимовыгодных условиях!

Наши преимущества:

- Оперативные поставки широкого спектра электронных компонентов отечественного и импортного производства напрямую от производителей и с крупнейших мировых складов;
- Поставка более 17-ти миллионов наименований электронных компонентов;
- Поставка сложных, дефицитных, либо снятых с производства позиций;
- Оперативные сроки поставки под заказ (от 5 рабочих дней);
- Экспресс доставка в любую точку России;
- Техническая поддержка проекта, помощь в подборе аналогов, поставка прототипов;
- Система менеджмента качества сертифицирована по Международному стандарту ISO 9001;
- Лицензия ФСБ на осуществление работ с использованием сведений, составляющих государственную тайну;
- Поставка специализированных компонентов (Xilinx, Altera, Analog Devices, Intersil, Interpoint, Microsemi, Aeroflex, Peregrine, Syfer, Eurofarad, Texas Instrument, Miteq, Cobham, E2V, MA-COM, Hittite, Mini-Circuits, General Dynamics и др.);

Помимо этого, одним из направлений компании «ЭлектроПласт» является направление «Источники питания». Мы предлагаем Вам помощь Конструкторского отдела:

- Подбор оптимального решения, техническое обоснование при выборе компонента;
- Подбор аналогов;
- Консультации по применению компонента;
- Поставка образцов и прототипов;
- Техническая поддержка проекта;
- Защита от снятия компонента с производства.



Как с нами связаться

Телефон: 8 (812) 309 58 32 (многоканальный)

Факс: 8 (812) 320-02-42

Электронная почта: org@eplast1.ru

Адрес: 198099, г. Санкт-Петербург, ул. Калинина, дом 2, корпус 4, литера А.