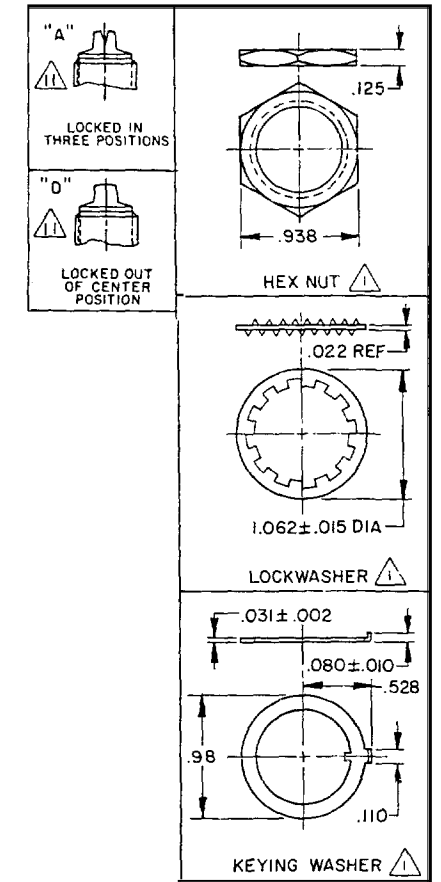
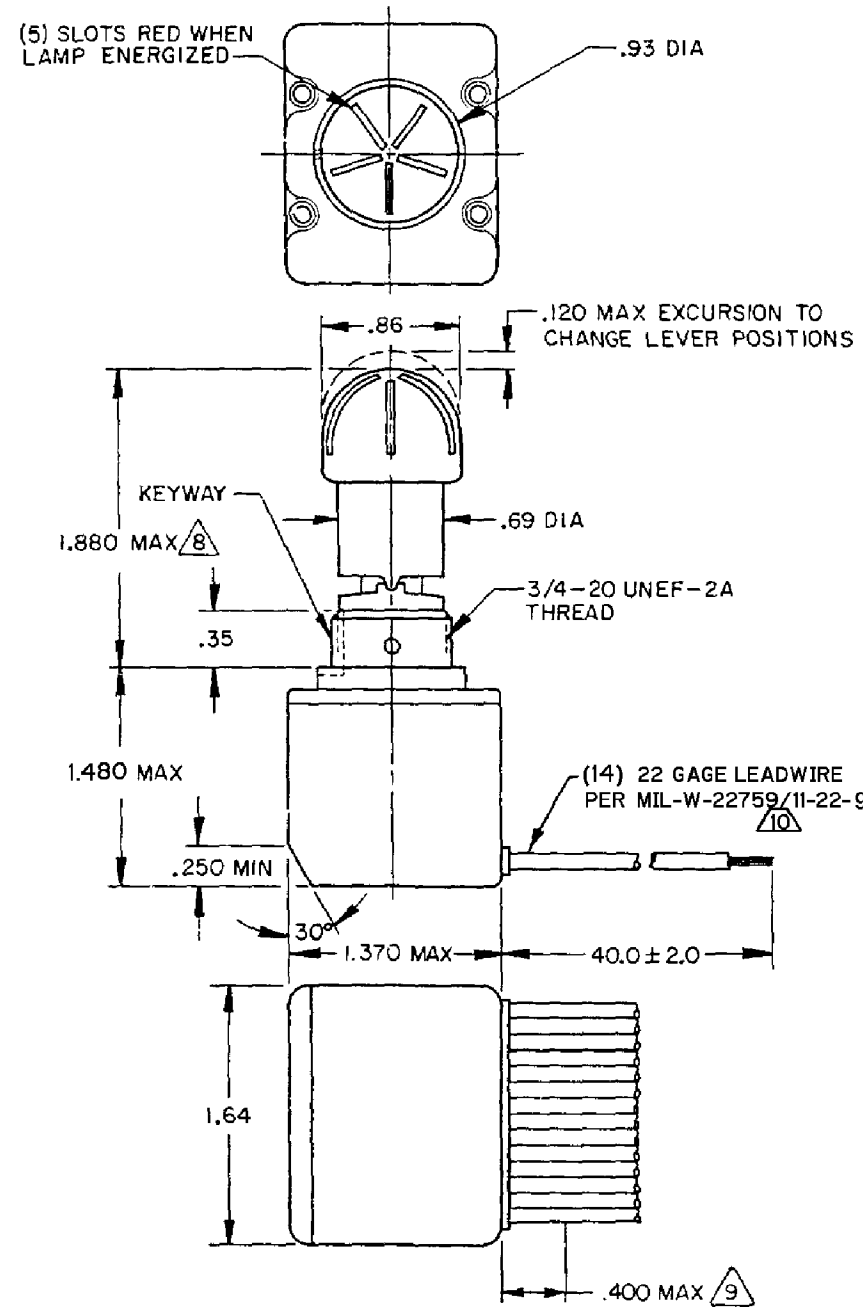


HONEYWELL
PART NUMBER

4TL32 SERIES CHART 1

REV	DOCUMENT	CHANGED BY	CHECK
14	0016336	VKR 25OCT05	BP



- NOTES
- ¹ (1) EACH FURNISHED UNASSEMBLED FOR 4TL32-12A
 - ² LEVER LOCKED IN ALL POSITIONS
 - 3 - 28 VOLT T-1 3/4 LAMP PER MS 25237-387 FURNISHED IN LEVER KNOB
 - 4 - LAMP TERMINALS ARE 13 AND 14
 - 5 - SWITCHES ARE CAPABLE OF WITHSTANDING A TEMPERATURE OF 131°F CONTINUOUSLY AT FULL RATED LOAD
 - 6 - MICRO SWITCH CATALOG LISTING, CIRCUITRY, DATE CODE AND LAMP PER MS 25237-387 STAMPED ON SIDE OF SWITCH
 - 7 - BUSHING IS SEALED TO PREVENT ENTRY OF NON TOXIC LIQUID SPILLS
 - ⁸ THIS DIMENSION APPLIES WITH PANEL KEY WASHER INSTALLED ON BUSHING SHOULDER, AND WITH 4TL32-12A TOGGLE LEVER IN THE CENTER DETENT POSITION
 - ⁹ EPOXY BUILD UP ALLOWED ON WIRES ONLY
 - ¹⁰ LEADWIRES MARKED WITH CIRCUIT IDENTIFICATION AND WIRE GAGE 1-22, 2-22, ETC) PER MIL-W-5088
 - ¹¹ SUFFIX LETTER MUST BE ADDED FOR DESIRED TYPE TOGGLE
 - ¹² LEVER LOCKED OUT OF CENTER POSITION FOR 4TL32-3D
 - 13 - COMPLETE ASSEMBLIES SHALL BE INSPECTED PER APPLICABLE HONEYWELL INSPECTION CONTROL PLAN (ATP)
 - 14 - SWITCH MATERIALS EXPOSED IN FRONT OF PANEL HAVE COLOR AND FINISH AS ON CHART BELOW:

PART	COLOR	FINISH
LENS	POLYCARBONATE / 09-52370 (RED)	MATTE
BUTTON	30% GLASS FILLED FLAME RETARDANT PBT / 96-00259 (BLACK)	MATTE
LEVERS/INSERT	416SST	MATTE
BUSHING	303SST	AS MACHINED
HARDWARE		
WASHER-SPEC	302SST	DULL COLD ROLLED
NUT	303SST	AS MACHINED
WASHER-LOCK	410SST	AS BLANKED

- ¹⁵ "FAA-PMA" MUST BE MARKED ON SWITCH
- ¹⁶ FOR MANUFACTURING DETAIL SEE THE CORRESPONDING ASSEMBLY DRAWING FOR EACH LISTING FOR FAA-PMA.

FAA-PMA	CATALOG LISTING	CIRCUIT MADE WITH TOGGLE LEVER IN			ELECTRICAL DATA
		KEYWAY SIDE (2-3,5-6,8-9, 11-12)	CENTER (2-3,4-5,7-8, 11-12)	OPPOSITE KEYWAY (1-2,4-5,7-8, 10-11)	
FAA-PMA	4TL32-3D	ON	NONE	ON	28 VDC 10 AMPS RESISTIVE 4 AMPS INDUCTIVE 2 AMPS MOTOR

WEIGHT: 10.5 OZ MAX

REPLACES: X92331-TL
X92332-TL

DESIGN UNITS: INCH
TOLERANCES UNLESS NOTED:

ONE PLACE	.X	±	0.030
TWO PLACE	.XX	±	0.015
THREE PLACE	.XXX	±	0.005
ANGLES		±	

THIRD ANGLE PROJECTION

DRAWN	TSM	15 OCT 97
CHECK		
THIS DRAWING COVERS A PROPRIETARY ITEM AND IS THE PROPERTY OF HONEYWELL. THIS DRAWING IS NOT TO BE COPIED OR USED WITHOUT THE PERMISSION OF HONEYWELL.		
INTERPRET PER ASME Y14.5M-1994 OTHER HONEYWELL ENGINEERING STANDARDS MAY APPLY		
RASTER		

Honeywell			
TITLE SWITCH-TOGGLE			
SIZE	TYPE	DRAWING NAME	REV
B	I	4TL32 SERIES CHART 1	14
SCALE	FULL	SHEET 1 OF 1	



Компания «ЭлектроПласт» предлагает заключение долгосрочных отношений при поставках импортных электронных компонентов на взаимовыгодных условиях!

Наши преимущества:

- Оперативные поставки широкого спектра электронных компонентов отечественного и импортного производства напрямую от производителей и с крупнейших мировых складов;
- Поставка более 17-ти миллионов наименований электронных компонентов;
- Поставка сложных, дефицитных, либо снятых с производства позиций;
- Оперативные сроки поставки под заказ (от 5 рабочих дней);
- Экспресс доставка в любую точку России;
- Техническая поддержка проекта, помощь в подборе аналогов, поставка прототипов;
- Система менеджмента качества сертифицирована по Международному стандарту ISO 9001;
- Лицензия ФСБ на осуществление работ с использованием сведений, составляющих государственную тайну;
- Поставка специализированных компонентов (Xilinx, Altera, Analog Devices, Intersil, Interpoint, Microsemi, Aeroflex, Peregrine, Syfer, Eurofarad, Texas Instrument, Miteq, Cobham, E2V, MA-COM, Hittite, Mini-Circuits, General Dynamics и др.);

Помимо этого, одним из направлений компании «ЭлектроПласт» является направление «Источники питания». Мы предлагаем Вам помощь Конструкторского отдела:

- Подбор оптимального решения, техническое обоснование при выборе компонента;
- Подбор аналогов;
- Консультации по применению компонента;
- Поставка образцов и прототипов;
- Техническая поддержка проекта;
- Защита от снятия компонента с производства.



Как с нами связаться

Телефон: 8 (812) 309 58 32 (многоканальный)

Факс: 8 (812) 320-02-42

Электронная почта: org@eplast1.ru

Адрес: 198099, г. Санкт-Петербург, ул. Калинина, дом 2, корпус 4, литера А.