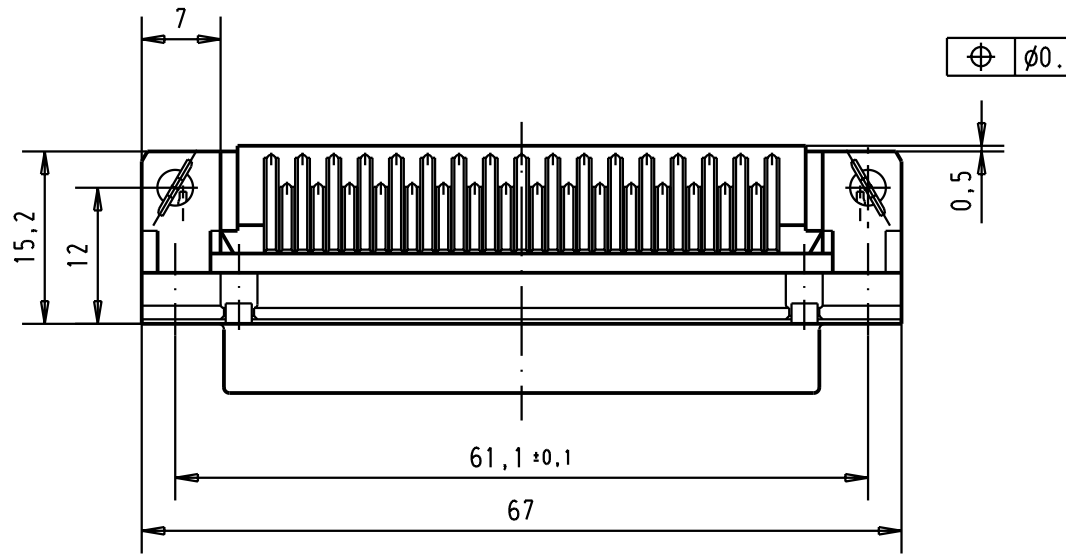
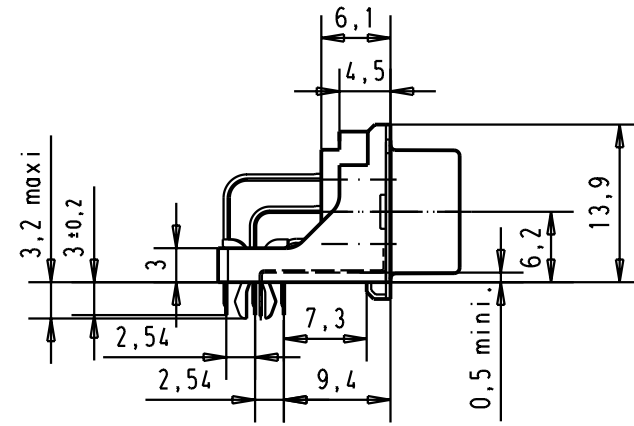
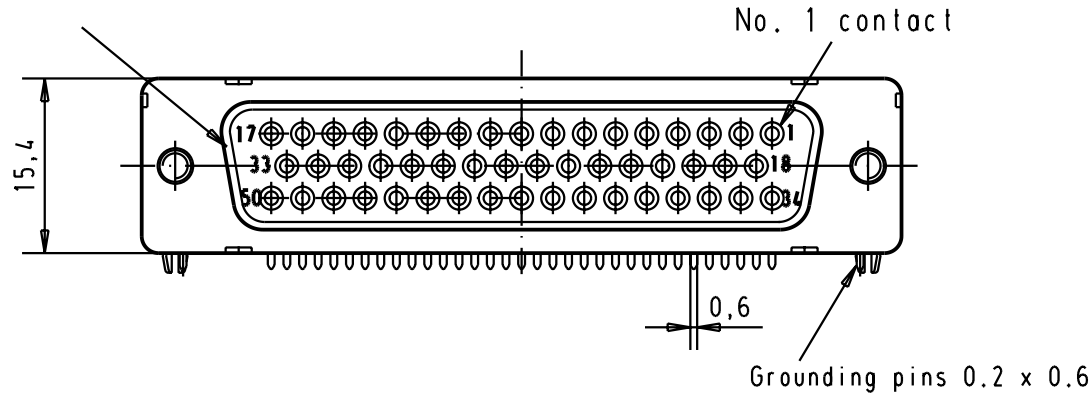
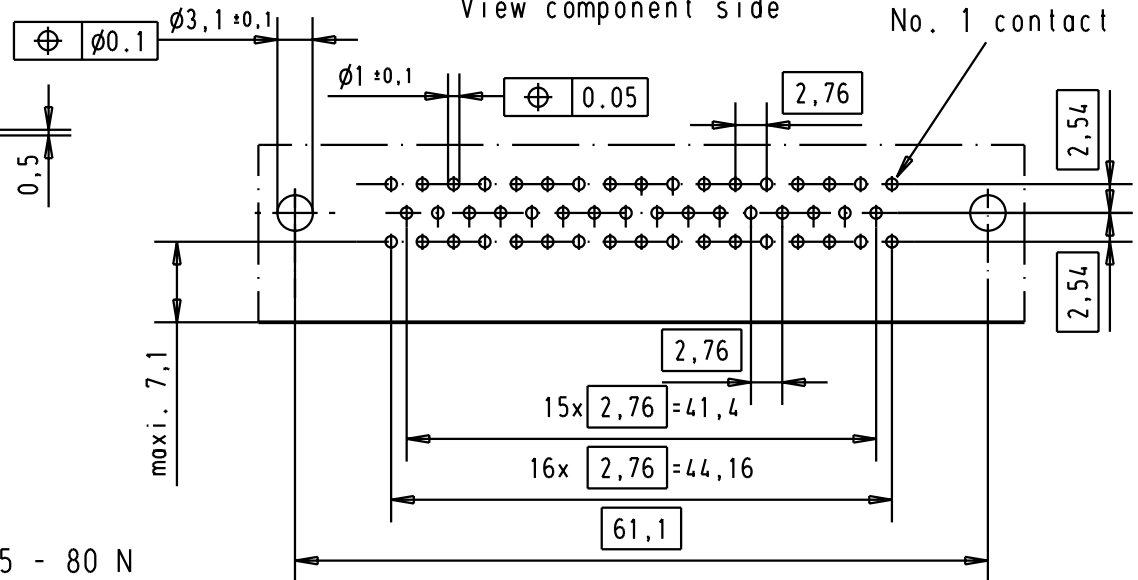


Mating face according to MIL-C-24308 / DIN 41 652 / CECC 75301-802



Mounting force on Printed board : 25 - 80 N

Printed board layout (1,6 ± 0,2 thick)
View component side



09 66 552 6615	M3	2			
09 66 552 7615	M3	3			
09 66 552 5615	M3	0,76 µm Au			
09 66 552 6616	4-40 UNC	2			
09 66 552 7616	4-40 UNC	3	31084	04/SEP/02	YT
09 66 552 5616	4-40 UNC	0,76 µm Au	29733	23-NOV-01	JB
Part number	nut thread	Performance level	Mod.	Dat.	Name

<table border="1"> <tr> <td></td> <td>Dat.</td> <td>Name</td> </tr> <tr> <td>Detail.</td> <td>23-NOV-01</td> <td>JB</td> </tr> <tr> <td>Insp.</td> <td></td> <td></td> </tr> <tr> <td>Stand.</td> <td></td> <td></td> </tr> </table>		Dat.	Name	Detail.	23-NOV-01	JB	Insp.			Stand.			<p>All Dim. in mm Orig. Size DIN A 4</p>	<p>D-Sub female low profile 50 poles with solder pins, nuts, board lock and grounding pins</p>	<p>Moßstab/ Scale 1,5:1</p>
	Dat.	Name													
Detail.	23-NOV-01	JB													
Insp.															
Stand.															
<p>HARTING EURL F-95972 Paris</p>		<p>TB 09 66 552 X61x</p>	<p>Blatt/ Page 2</p>												
<p>Sub.</p>															



Компания «ЭлектроПласт» предлагает заключение долгосрочных отношений при поставках импортных электронных компонентов на взаимовыгодных условиях!

Наши преимущества:

- Оперативные поставки широкого спектра электронных компонентов отечественного и импортного производства напрямую от производителей и с крупнейших мировых складов;
- Поставка более 17-ти миллионов наименований электронных компонентов;
- Поставка сложных, дефицитных, либо снятых с производства позиций;
- Оперативные сроки поставки под заказ (от 5 рабочих дней);
- Экспресс доставка в любую точку России;
- Техническая поддержка проекта, помощь в подборе аналогов, поставка прототипов;
- Система менеджмента качества сертифицирована по Международному стандарту ISO 9001;
- Лицензия ФСБ на осуществление работ с использованием сведений, составляющих государственную тайну;
- Поставка специализированных компонентов (Xilinx, Altera, Analog Devices, Intersil, Interpoint, Microsemi, Aeroflex, Peregrine, Syfer, Eurofarad, Texas Instrument, Miteq, Cobham, E2V, MA-COM, Hittite, Mini-Circuits, General Dynamics и др.);

Помимо этого, одним из направлений компании «ЭлектроПласт» является направление «Источники питания». Мы предлагаем Вам помощь Конструкторского отдела:

- Подбор оптимального решения, техническое обоснование при выборе компонента;
- Подбор аналогов;
- Консультации по применению компонента;
- Поставка образцов и прототипов;
- Техническая поддержка проекта;
- Защита от снятия компонента с производства.



Как с нами связаться

Телефон: 8 (812) 309 58 32 (многоканальный)

Факс: 8 (812) 320-02-42

Электронная почта: org@eplast1.ru

Адрес: 198099, г. Санкт-Петербург, ул. Калинина, дом 2, корпус 4, литера А.