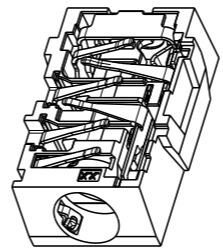
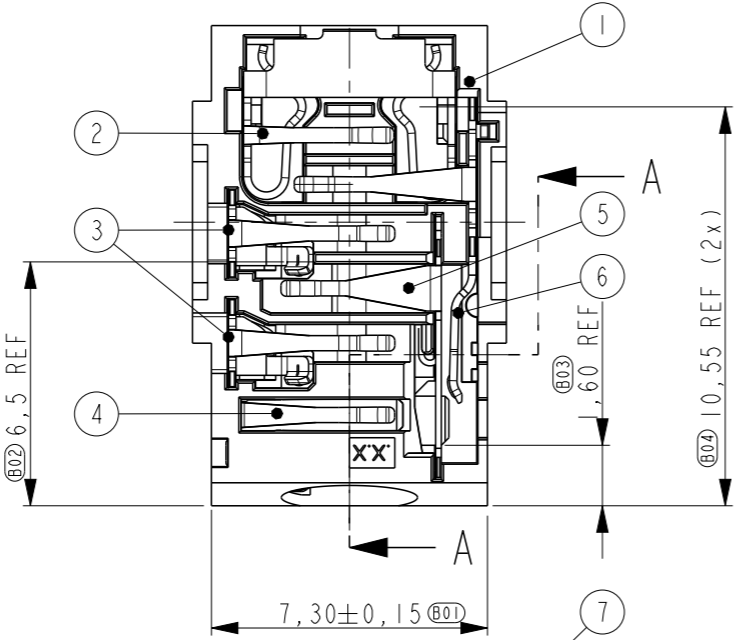
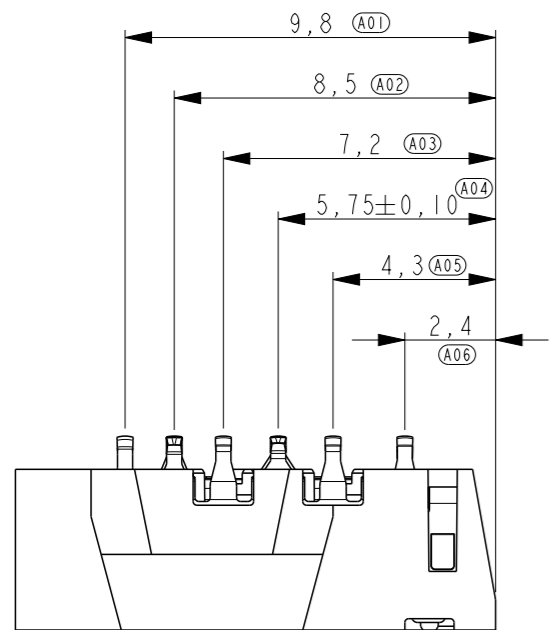


THIS DRAWING IS UNPUBLISHED. RELEASED FOR PUBLICATION
 © COPYRIGHT - BY - ALL RIGHTS RESERVED.

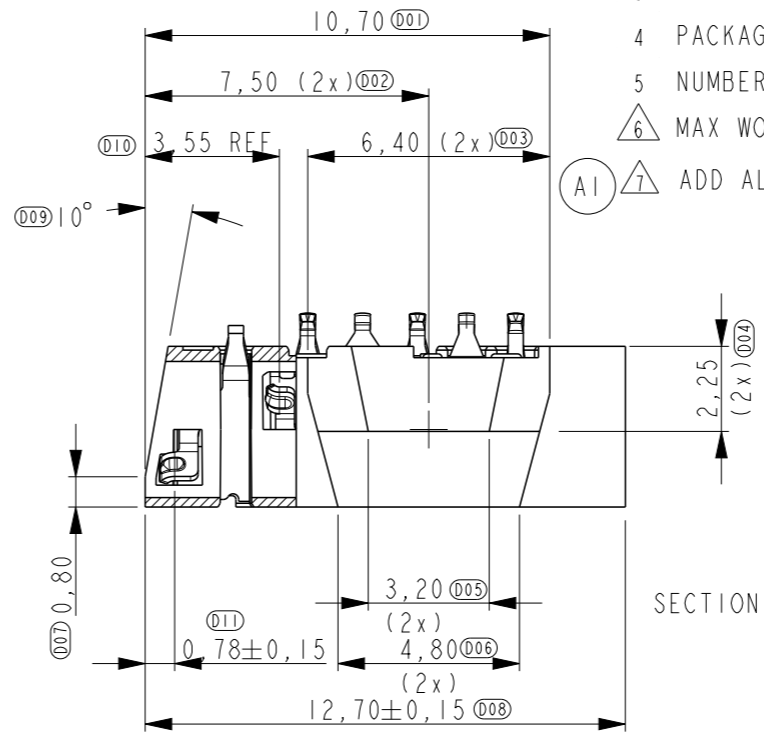
LOC	DIST	REVISIONS			
P	LTR	DESCRIPTION	DATE	DWN	APVD
H	-	A1	ECR-17-008413	12JUN2017	T.Z H.W

2173014-2 AS SHOWN (A1)



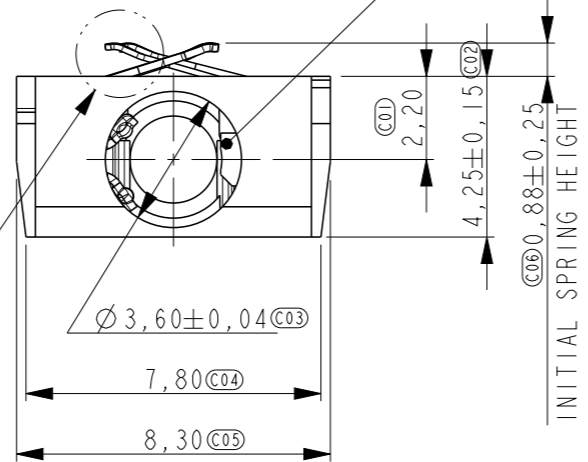
SCALE 5:2

- NOTES:
- 1 PN. AS SHOWN 2173014-1.
 - 2 MARKING: P=PRODUCTION LOCATION, Y=YEAR, WW=WEEK, D=DAY, LL=PRODUCTION LINE, S=SHIFT
 - 3 RECOMMENDED PWB LAYOUT SEE SHEET 2
 - 4 PACKAGING IN EIA 481-D SEE SHEET 3
 - 5 NUMBER OF PRODUCTS ON REEL/IN BOX SEE SHEET 3
 - 6 MAX WORKING RANGE 0.50 MM (SEE ALSO SHEET 2) WITH Fmin=0.20N
 - (A1) 7 ADD ALTERNATIVE MATERIAL TO SECURE SUPPLY CHAIN.

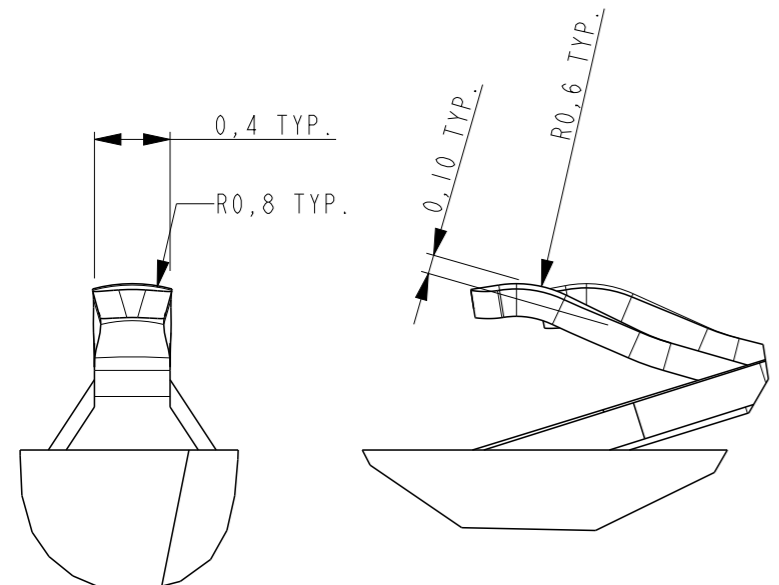


SECTION A-A

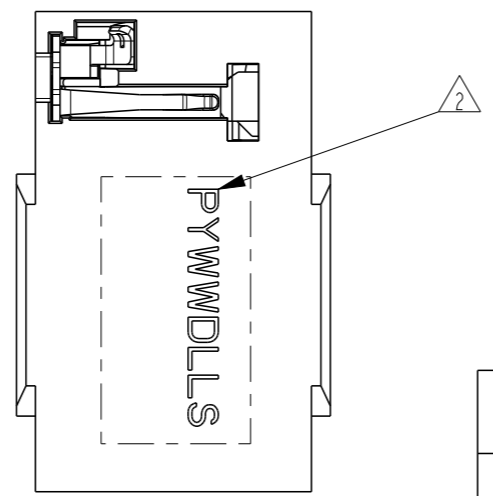
SEE DETAIL A



ITEM NO.	DESCRIPTION	MATERIAL	FINISH
7	ACTUATOR	PA, 35% G.F.	
6	PLUGDETECTION CONTACT	Cu Alloy	1.3 µm Ni overall; flashgold over 0.3 µm PdNi selectively on all contacting areas
(A1) 5	SWITCH CONTACT	Cu Alloy (A1)	1.3 µm Ni overall; flashgold over 0.3 µm PdNi selectively on all contacting areas
(A1) 4	GROUND CONTACT	Cu Alloy (A1)	1.3 µm Ni overall; flashgold over 0.3 µm PdNi selectively on all contacting areas
(A1) 3	RIGHT/MIC CONTACT	Cu Alloy (A1)	1.3 µm Ni overall; flashgold over 0.3 µm PdNi selectively on all contacting areas
2	LEFT CONTACT	Cu Alloy	2.0 µm Ni overall; flashgold over 0.3 µm PdNi selectively; compressive springside 0.5 Au only
1	HOUSING	PA, 35% G.F.	



DETAIL A
SCALE 25:1



THIS DRAWING IS A CONTROLLED DOCUMENT.

DIMENSIONS: mm	TOLERANCES UNLESS OTHERWISE SPECIFIED:
	0 PLC ±-
	1 PLC ±0.1
	2 PLC ±0.05
	3 PLC ±0.025
	4 PLC ±0.01
	ANGLES ±2
MATERIAL	FINISH
-	-

DWN	12nov2010
M. Gosselink	
CHK	12nov2010
M. Gosselink	
APVD	12nov2010
D. Halberstadt	
PRODUCT SPEC	108-19423
APPLICATION SPEC	-
WEIGHT	-
CUSTOMER DRAWING	

TE Connectivity

PRELIMINARY

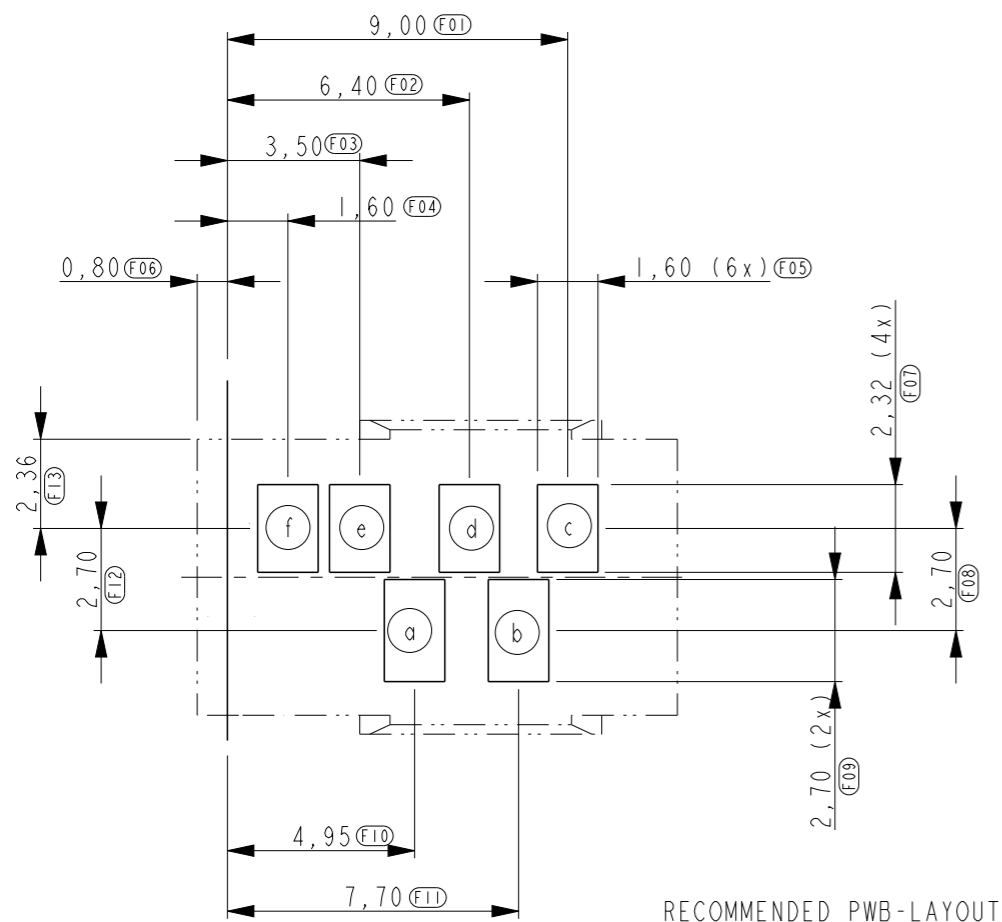
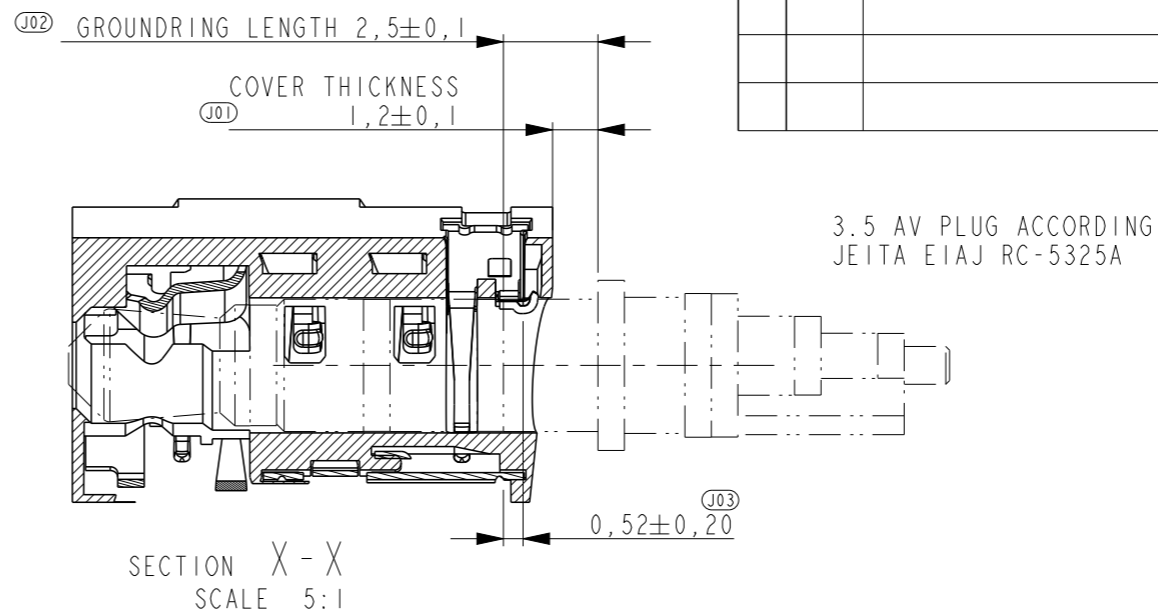
3.5mm AV connector, compressive, chamfered

SIZE	CAGE CODE	DRAWING NO	RESTRICTED TO
A3	00779	C-2173014	-

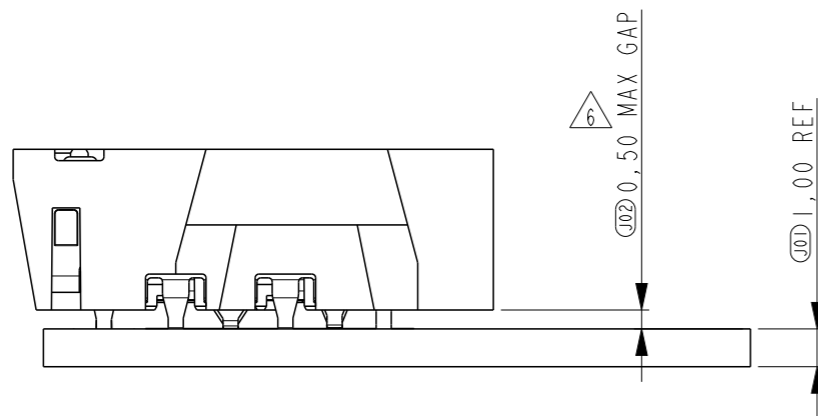
SCALE 5:1 SHEET 1 OF 3 REV A1

THIS DRAWING IS UNPUBLISHED. RELEASED FOR PUBLICATION
 © COPYRIGHT - BY - ALL RIGHTS RESERVED.

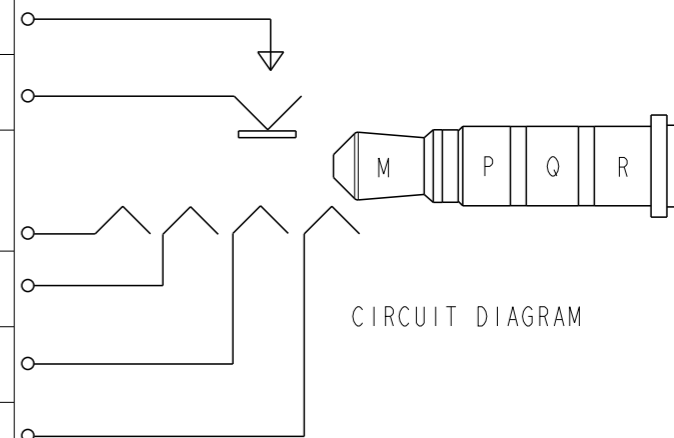
LOC	DIST	REVISIONS					
H	-	P	LTR	DESCRIPTION	DATE	DWN	APVD
				SEE SHEET 1			



RECOMMENDED PWB-LAYOUT



Plug Band	Layout No.	Contact No.
	b	6#
	a	5#
M	c	4#
P	d	3#
Q	e	2#
R	f	1#



CIRCUIT DIAGRAM

THIS DRAWING IS A CONTROLLED DOCUMENT.		DWN M. Gosselink 12nov2010	TE Connectivity			
DIMENSIONS: mm		CHK M. Gosselink 12nov2010				
TOLERANCES UNLESS OTHERWISE SPECIFIED:		APVD D. Halberstadt 12nov2010				
0 PLC ±- 1 PLC ±0.1 2 PLC ±0.05 3 PLC ±0.025 4 PLC ±0.01 ANGLES ±2		PRODUCT SPEC 108-19423				
MATERIAL -		FINISH -	NAME 3.5mm AV connector, compressive, chamfered			
		WEIGHT -	SIZE A3	CAGE CODE 00779	DRAWING NO. C-2173014	RESTRICTED TO -
CUSTOMER DRAWING			SCALE 5	SHEET 2 OF 3	REV A1	

THIS DRAWING IS UNPUBLISHED.

RELEASED FOR PUBLICATION

© COPYRIGHT - BY -

ALL RIGHTS RESERVED.

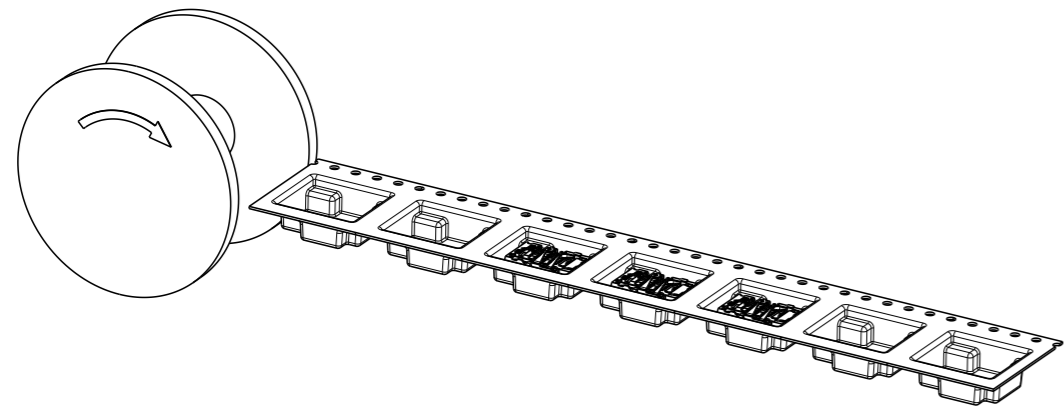
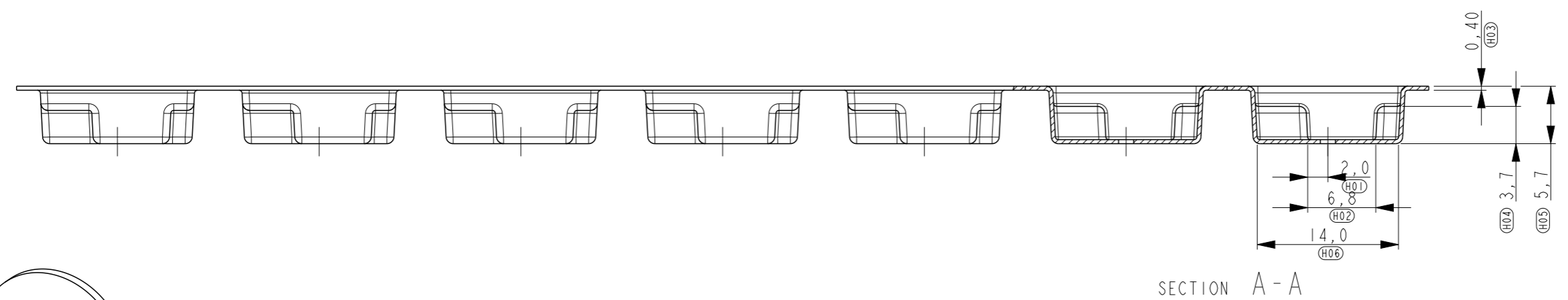
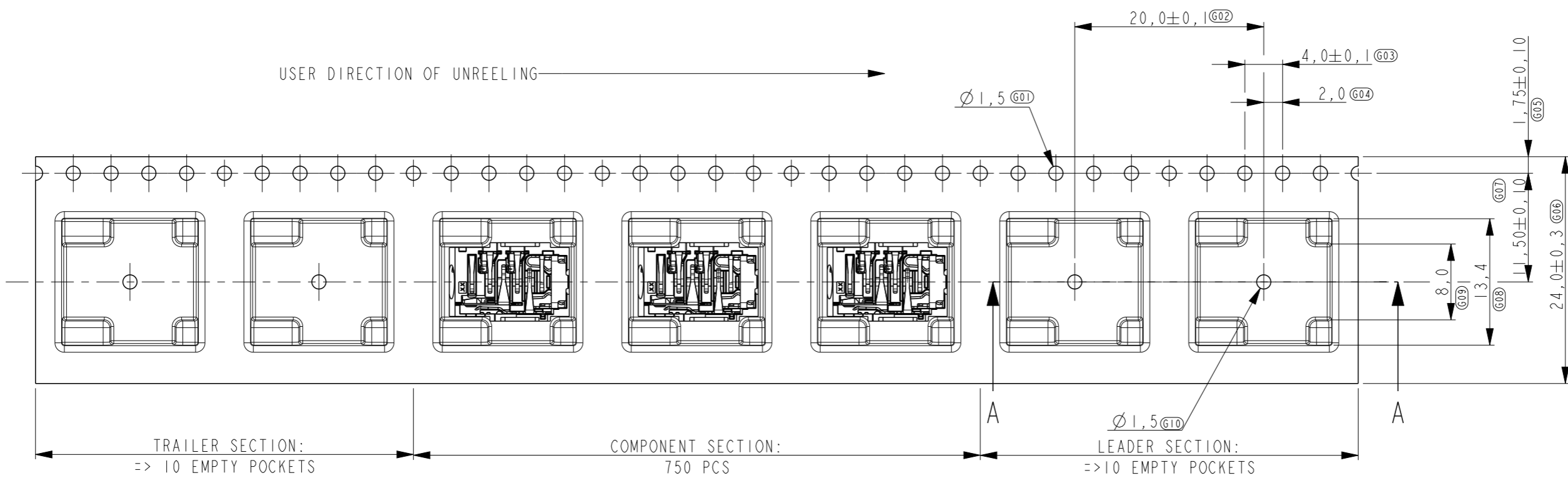
LOC H DIST -

REVISIONS

P	LTR	DESCRIPTION	DATE	DWN	APVD
	-	SEE SHEET 1	-	-	-

PACKAGING QUANTITY		
PCS/REEL	REEL/BOX	PCS/BOX
750	8	6000

USER DIRECTION OF UNREELING →



THIS DRAWING IS A CONTROLLED DOCUMENT.		DWN M. Gosselink 12nov2010	TE Connectivity		
DIMENSIONS: mm		CHK M. Gosselink 12nov2010			
TOLERANCES UNLESS OTHERWISE SPECIFIED:		APVD D. Halberstadt 12nov2010	NAME		
0 PLC ±- 1 PLC ±0.1 2 PLC ±0.05 3 PLC ±0.025 4 PLC ±0.01 ANGLES ±2 FINISH -		PRODUCT SPEC 108-19423	3.5mm AV connector, compressive, chamfered		
MATERIAL -		APPLICATION SPEC -	SIZE A3	CAGE CODE 00779	DRAWING NO C-2173014
		WEIGHT -	RESTRICTED TO -		
		CUSTOMER DRAWING	SCALE 5	SHEET 3 OF 3	REV A1



Компания «ЭлектроПласт» предлагает заключение долгосрочных отношений при поставках импортных электронных компонентов на взаимовыгодных условиях!

Наши преимущества:

- Оперативные поставки широкого спектра электронных компонентов отечественного и импортного производства напрямую от производителей и с крупнейших мировых складов;
- Поставка более 17-ти миллионов наименований электронных компонентов;
- Поставка сложных, дефицитных, либо снятых с производства позиций;
- Оперативные сроки поставки под заказ (от 5 рабочих дней);
- Экспресс доставка в любую точку России;
- Техническая поддержка проекта, помощь в подборе аналогов, поставка прототипов;
- Система менеджмента качества сертифицирована по Международному стандарту ISO 9001;
- Лицензия ФСБ на осуществление работ с использованием сведений, составляющих государственную тайну;
- Поставка специализированных компонентов (Xilinx, Altera, Analog Devices, Intersil, Interpoint, Microsemi, Aeroflex, Peregrine, Syfer, Eurofarad, Texas Instrument, Miteq, Cobham, E2V, MA-COM, Hittite, Mini-Circuits, General Dynamics и др.);

Помимо этого, одним из направлений компании «ЭлектроПласт» является направление «Источники питания». Мы предлагаем Вам помощь Конструкторского отдела:

- Подбор оптимального решения, техническое обоснование при выборе компонента;
- Подбор аналогов;
- Консультации по применению компонента;
- Поставка образцов и прототипов;
- Техническая поддержка проекта;
- Защита от снятия компонента с производства.



Как с нами связаться

Телефон: 8 (812) 309 58 32 (многоканальный)

Факс: 8 (812) 320-02-42

Электронная почта: org@eplast1.ru

Адрес: 198099, г. Санкт-Петербург, ул. Калинина, дом 2, корпус 4, литера А.