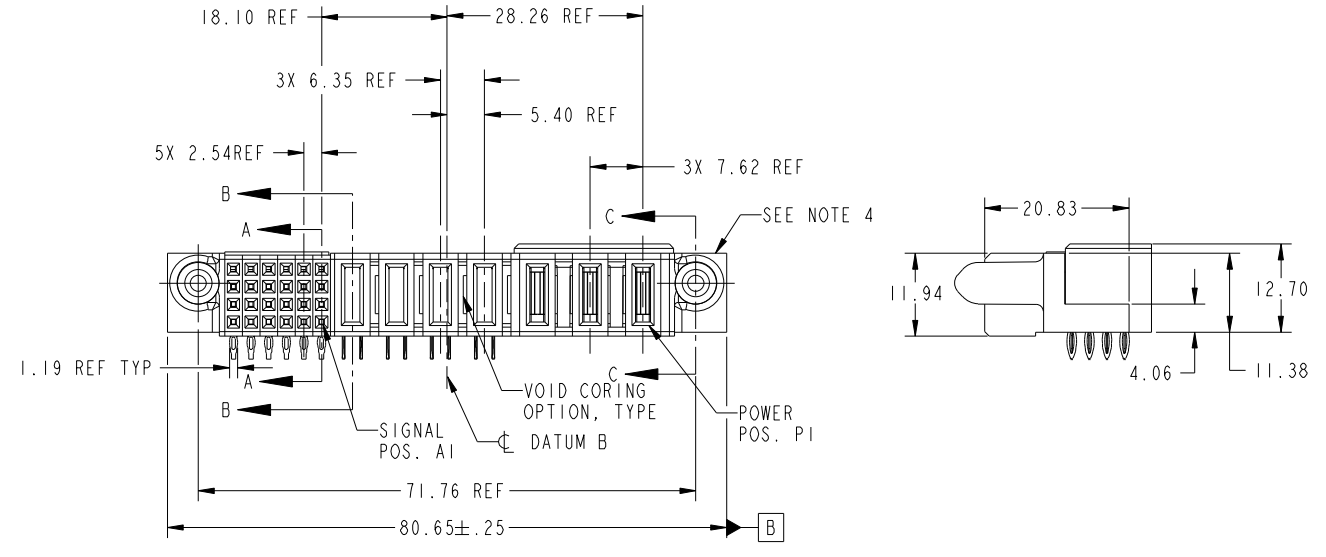
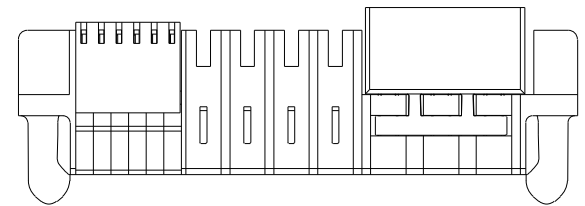


Tous droits strictement reserves. Reproduction ou communication a des tiers interdite sous quelque forme que ce soit sans autorisation écrite du propriétaire. Propriete de c FCI. Droits de reproduction FCI.



All rights strictly reserved. Reproduction or issue to third parties in any form whatever is not permitted without written authority from the proprietor. Property of FCI. Copyright FCI.

PRODUCT NO.	ROWS	SIGNAL					POWER					E1		
		E2	6	5	4	3	2	1	P7	P6	P5		P4	P3
51923-006_- NOTE: 3	D C B A	S	S	S	S	S	P	P	P	P	P	P	P	P
		R	R	R	R	R	P	P	P	P	P	P	P	P
		N	N	N	N	N	P	P	P	P	P	P	P	P



CODE	DIM "M" MATING LENGTH	CONTACT TYPE
N	[N/A]	SIGNAL
P	[N/A]	SIGNAL
R	[N/A]	SIGNAL
S	[N/A]	SIGNAL
PF	[2.34]	POWER
PG	[1.07]	POWER
PH	[2.34]	POWER

mat'l code				SEE NOTE	tolerances unless otherwise specified	CUSTOMER		www.fciconnect.com
ltr	ecn no.	dr	date	linear	0.X ± 0.3	COPY		
A	DG07-0177	JMG	04/26/07	angles	0.XX ± 0.13	projection		title 3ACP + 4P + 24S R/A PRESS-FIT RECEPTACLE
				enr	0.XXX ± 0.051	MIM		
				chr	0° ± 2°	scale	product family	PwrBlade
				appd	JM GUO 04/26/07	1:1	size	code
					RYAN YUAN 04/26/07		dwg no	213
					GARY HSI EH 04/26/07		A	51923-006
					JOSEPH HSIA 04/26/07			sheet
sheet index	revision sheet	A	A	A	A			1 of 4
		1	2	3	4			

cage code				22526	4
-----------	--	--	--	-------	---

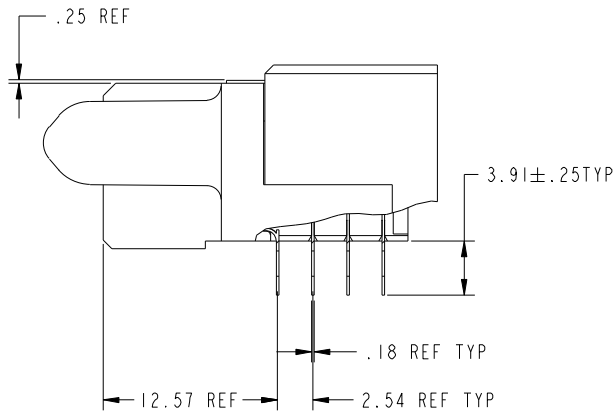
Pro/E

Tous droits strictement reserves. Reproduction ou communication a des tiers interdite sous quelque forme que ce soit sans autorisation écrite du propriétaire. Propriete de c FCI. Droits de reproduction FCI.

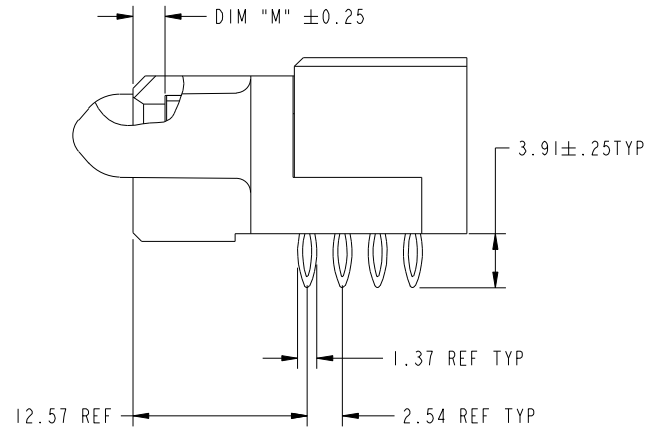
All rights strictly reserved. Reproduction or issue to third parties in any form whatever is not permitted without written authority from the proprietor. Property of FCI. Copyright FCI.



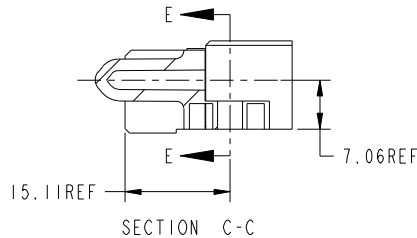
PRODUCT NUMBER  
51923-006--  
NOTE: 3



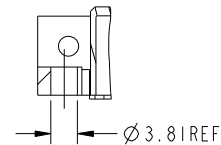
BROKEN-OUT SECTION A-A  
SCALE 2:1



BROKEN-OUT SECTION B-B  
SCALE 2:1



SECTION C-C



PARTIAL SECTION E-E

mat'l code		SEE NOTE		tolerances unless otherwise specified		CUSTOMER		 www.fciconnect.com	
ltr	ecn no.	dr	date	linear	0.X ± 0.3	COPY		title	
A					0.XX ± 0.13	projection		3ACP + 4P + 24S R/A PRESS-FIT RECEPTACLE	
				angles	0.XXX ± 0.051			product family	
				dr	0° ± 2°			PwrBlade	
				enr	JM GUO 04/26/07	scale		code	
				chr	RYAN YUAN 04/26/07	1:1		213	
				appd	GARY HSIEH 04/26/07			sheet	
					JOSEPH HSIA 04/26/07			2 of 4	
sheet index	revision sheet								

cage code 22526

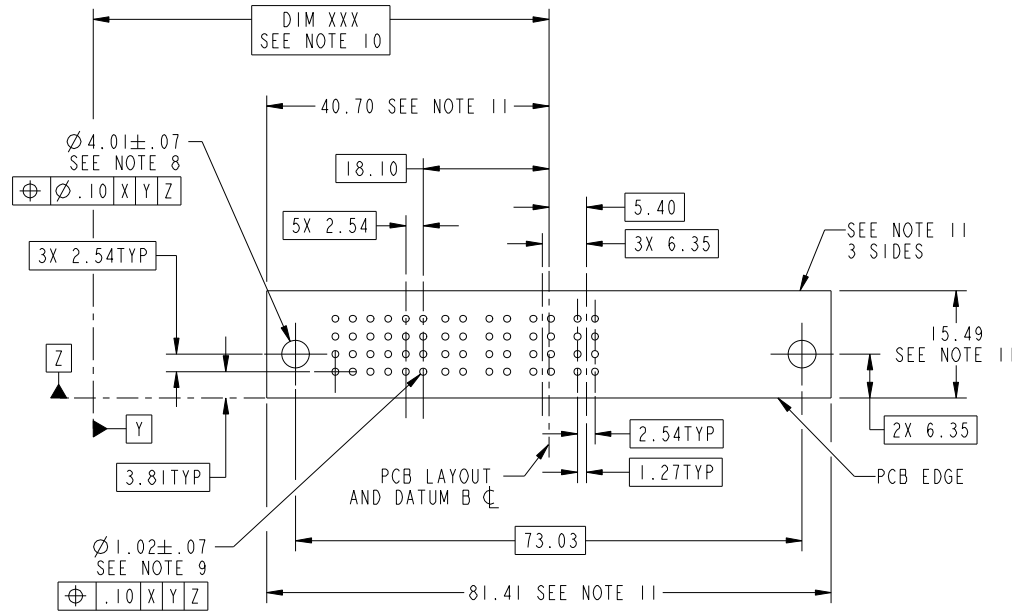
Pro/E

Tous droits strictement reserves. Reproduction ou communication a des tiers interdite sous quelque forme que ce soit sans autorisation écrite du propriétaire. Propriete de c FCI. Droits de reproduction FCI.



All rights strictly reserved. Reproduction or issue to third parties in any form whatever is not permitted without written authority from the proprietor. Property of FCI. Copyright FCI.

PRODUCT NUMBER  
51923-006--  
NOTE: 3



mat'l code		SEE NOTE		tolerances unless otherwise specified		CUSTOMER		FCI		www.fciconnect.com	
ltr	ecn no.	dr	date	linear	0.X ± 0.3	COPY		projection		title	
A					0.XX ± 0.13	MIM				3ACP + 4P + 24S R/A PRESS-FIT RECEPTACLE	
				angles	0.XXX ± 0.051	scale		product family		code	
				dr	0° ± 2°	1:1		PwrBlade		213	
				enr	JM GUO 04/26/07			size		sheet	
				chr	RYAN YUAN 04/26/07			dwg no		3 of 4	
				appd	GARY HSIEH 04/26/07			A		51923-006	
					JOSEPH HSIA 04/26/07						
sheet index	revision sheet										

cage code 22526

Pro/E

Tous droits strictement reserves. Reproduction ou communication a des tiers interdite sous quelque forme que ce soit sans autorisation écrite du propriétaire. Propriete de c FCI. Droits de reproduction FCI.



All rights strictly reserved. Reproduction or issue to third parties in any form whatever is not permitted without written authority from the proprietor. Property of FCI. Copyright FCI.

PRODUCT NUMBER  
51923-006--  
NOTE: 3

NOTES:

1. DIMENSIONS AND TOLERANCES ARE IN ACCORDANCE WITH ASME Y14.5M, 1994 UNLESS OTHERWISE SPECIFIED.

CONNECTOR NOTES:

- ② HOUSING MATERIAL: UL 94 V-0 GLASS FILLED  
HIGH-TEMP THERMOPLASTIC  
POWER CONTACT MATERIAL: COPPER ALLOY  
SIGNAL PIN MATERIAL: COPPER ALLOY
- 3. 51923-006;51923-006LF PLATING SPEC. SEE PRINT:10064183
- ④ MANUFACTURER'S NAME, P/N, AND DATE CODE TO APPEAR ON THIS SURFACE.
- 5. PRODUCT SPECIFICATION GS-12-149.  
APPLICATION SPECIFICATION BUS-20-067.
- 6. PACKAGED IN TRAYS.

PCB NOTES:

- 7. ALL HOLE DIAMETERS ARE FINISHED HOLE SIZE.
- ⑧ MOUNTING HOLES, WHERE APPLICABLE, ARE UNPLATED.
- ⑨  $\varnothing 1.151 \pm 0.025$  DRILLED HOLES PLATED WITH  
0.008 MIN SnPb OR Sn OVER 0.03  
TO 0.08 Cu PLATING TO ACHIEVE  
 $\varnothing 1.02 \pm 0.07$  HOLE.
- ⑩ "DIM XXX" TO BE DETERMINED BY THE CUSTOMER.
- ⑪ CONNECTOR KEEP-OUT ZONE.
- 12. USE FCI CAM TOOL 430140-041  
TO APPLY CONNECTOR TO PCB.

mat'l code		SEE NOTE		tolerances unless otherwise specified		CUSTOMER		FCI		www.fciconnect.com	
ltr	ecn no.	dr	date	linear	0.X ± 0.3	COPY		projection	title		
A					0.XX ± 0.13	MIM			3ACP + 4P + 24S		
				angles	0.XXX ± 0.051	← MIM →			R/A PRESS-FIT RECEPTACLE		
				dr	0° ± 2°	scale		product family		PwrBlade	code
				enrg	JM GUO 04/26/07	1:1		size	dwg no		213
				chr	RYAN YUAN 04/26/07	A		51923-006		sheet	
				appd	GARY HSIEH 04/26/07					4 of 4	
					JOSEPH HSIA 04/26/07						
sheet index	revision sheet										

cage code 22526

Pro/E



Компания «ЭлектроПласт» предлагает заключение долгосрочных отношений при поставках импортных электронных компонентов на взаимовыгодных условиях!

Наши преимущества:

- Оперативные поставки широкого спектра электронных компонентов отечественного и импортного производства напрямую от производителей и с крупнейших мировых складов;
- Поставка более 17-ти миллионов наименований электронных компонентов;
- Поставка сложных, дефицитных, либо снятых с производства позиций;
- Оперативные сроки поставки под заказ (от 5 рабочих дней);
- Экспресс доставка в любую точку России;
- Техническая поддержка проекта, помощь в подборе аналогов, поставка прототипов;
- Система менеджмента качества сертифицирована по Международному стандарту ISO 9001;
- Лицензия ФСБ на осуществление работ с использованием сведений, составляющих государственную тайну;
- Поставка специализированных компонентов (Xilinx, Altera, Analog Devices, Intersil, Interpoint, Microsemi, Aeroflex, Peregrine, Syfer, Eurofarad, Texas Instrument, Miteq, Cobham, E2V, MA-COM, Hittite, Mini-Circuits, General Dynamics и др.);

Помимо этого, одним из направлений компании «ЭлектроПласт» является направление «Источники питания». Мы предлагаем Вам помощь Конструкторского отдела:

- Подбор оптимального решения, техническое обоснование при выборе компонента;
- Подбор аналогов;
- Консультации по применению компонента;
- Поставка образцов и прототипов;
- Техническая поддержка проекта;
- Защита от снятия компонента с производства.



#### Как с нами связаться

**Телефон:** 8 (812) 309 58 32 (многоканальный)

**Факс:** 8 (812) 320-02-42

**Электронная почта:** [org@eplast1.ru](mailto:org@eplast1.ru)

**Адрес:** 198099, г. Санкт-Петербург, ул. Калинина, дом 2, корпус 4, литера А.