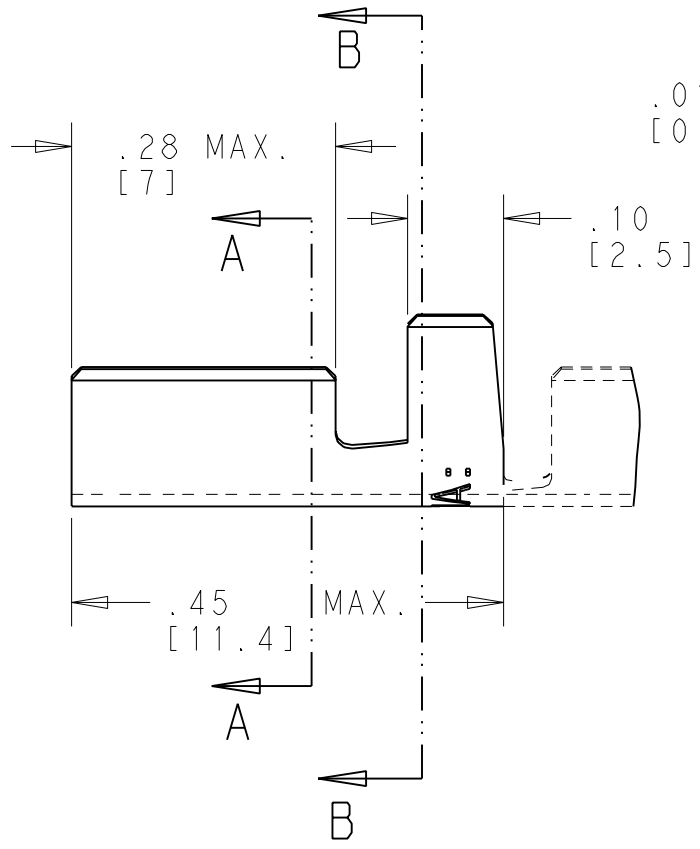


THIS DRAWING IS UNPUBLISHED
 VERTRAULICHE UNVEROFFENTLICHTE ZEICHNUNG
 © COPYRIGHT 1977

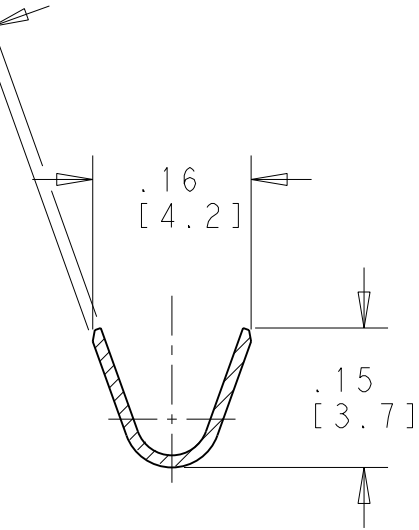
RELEASED FOR PUBLICATION
 FREI FUER VEROFFENTLICHUNG
 - 1977
 ALL RIGHTS RESERVED.
 ALLE INTERNATIONALEN RECHTE VORBEHALTEN.

LOC AI	DIST -	REVISIONS AENDERUNGEN				
PROJEKT NR.:	P	LTR	DESCRIPTION BESCHREIBUNG	DATE	DWN	APVD
		G3	REVISED PER ECO-11-005301	28MAR2011	RK	HMR

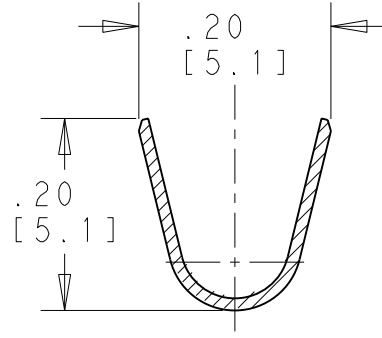
SECTION A-A



.013 [0.32]



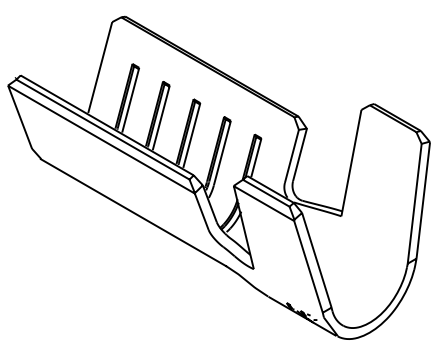
SECTION B-B



NOTES / ANMERKUNGEN:

- 1 NOT AVAILABLE
Nicht lieferbar
- 2 SPLICE FREE - EXECUTION
Streifen ohne unterbrechung - Ausführung
- 3 REELED WITH PAPER LAYER
Streifen mit papierzwischenlage gewickelt
- 4 PER DIN 46228
Nach DIN 46228
- 5 WIRE RANGE: 1.0 - 2.5 mm²
- 6 INSULATION RANGE: .100 - .150 (2.5 - 3.8 mm)

OBSOLETE	2	POST TINNED / NACHVERZINNT	BRASS / MESSING	1 925553 4
OBSOLETE	2	BLANK	CuNi12Zn24	1 925553 3
	1 2	BLANK	STEEL / STAHL	1-925553-1
	2	PRE-TINNED / VORVERZINNT	CuSn4	1-925553-0
OBSOLETE	2	BLANK	CuSn4	925553 9
OBSOLETE	2	PRE-TINNED / VORVERZINNT	BRASS / MESSING	925553 8
	2	BLANK	BRASS / MESSING	925553-7
OBSOLETE	1	NICKEL / VERNICKELT	STEEL / STAHL	925553 6
	1	BLANK	STEEL / STAHL	925553-5
		PRE-TINNED / VORVERZINNT	CuSn4	925553-4
OBSOLETE		BLANK	CuSn4	925553 3
		PRE-TINNED / VORVERZINNT	BRASS / MESSING	925553-2
		BLANK	BRASS / MESSING	925553-1
REMARKS / BEMERKUNGEN		FINISH OBERFLAECHE	MATERIAL WERKSTOFF	PART NO BESTELL NR.



THIS DRAWING IS A CONTROLLED DOCUMENT.
 DIESES ZEICHNUNGSDOKUMENT WIRD DURCH AMP INCORPORATED KONTROLLIERT.
 AENDERUNGEN, DIE DEM TECHNISCHEN FORTSCHRITT DIENEN, SIND VORBEHALTEN.
 DEN JEWELIS LETZTGUELTIGEN AENDERUNGSSTAND ERFAHREN SIE AUF ANFRAGE.

DIMENSIONS: MASSEINHEITEN: Inch/mm

TOLERANCES UNLESS OTHERWISE SPECIFIED: ALLGEMEINTOLERANZEN

0 PLC	±
1 PLC	±
2 PLC	± ±0.2
3 PLC	±
4 PLC	±
ANGLES/WINKEL	±1°

MATERIAL: SEE TABLE / SIEHE TABELLE

FINISH/OBERFLAECHE/FARBE: SEE TABLE / SIEHE TABELLE

WEIGHT GEWICHT: -

CUSTOMER DRAWING / KUNDENZEICHNUNG

DWN PAULUS 2.6.77

CHK EGE 3.6.77

APVD -

PRODUCT SPEC PRODUKTSPEZ. -

APPLICATION SPEC VERARBEITUNGSSPEZ. -

NAME: AUTOMACH. WIRE PIN

SIZE: A3

CAGE CODE: 00779

DRAWING NO ZEICHNUNGS-NR.: G-925553

RESTRICTED TO NUR FUER: -

SCALE MASSSTAB: 5:1

SHEET BLATT: 1 OF VON 1

REV: G3

STE TE Connectivity



Компания «ЭлектроПласт» предлагает заключение долгосрочных отношений при поставках импортных электронных компонентов на взаимовыгодных условиях!

Наши преимущества:

- Оперативные поставки широкого спектра электронных компонентов отечественного и импортного производства напрямую от производителей и с крупнейших мировых складов;
- Поставка более 17-ти миллионов наименований электронных компонентов;
- Поставка сложных, дефицитных, либо снятых с производства позиций;
- Оперативные сроки поставки под заказ (от 5 рабочих дней);
- Экспресс доставка в любую точку России;
- Техническая поддержка проекта, помощь в подборе аналогов, поставка прототипов;
- Система менеджмента качества сертифицирована по Международному стандарту ISO 9001;
- Лицензия ФСБ на осуществление работ с использованием сведений, составляющих государственную тайну;
- Поставка специализированных компонентов (Xilinx, Altera, Analog Devices, Intersil, Interpoint, Microsemi, Aeroflex, Peregrine, Syfer, Eurofarad, Texas Instrument, Miteq, Cobham, E2V, MA-COM, Hittite, Mini-Circuits, General Dynamics и др.);

Помимо этого, одним из направлений компании «ЭлектроПласт» является направление «Источники питания». Мы предлагаем Вам помощь Конструкторского отдела:

- Подбор оптимального решения, техническое обоснование при выборе компонента;
- Подбор аналогов;
- Консультации по применению компонента;
- Поставка образцов и прототипов;
- Техническая поддержка проекта;
- Защита от снятия компонента с производства.



Как с нами связаться

Телефон: 8 (812) 309 58 32 (многоканальный)

Факс: 8 (812) 320-02-42

Электронная почта: org@eplast1.ru

Адрес: 198099, г. Санкт-Петербург, ул. Калинина, дом 2, корпус 4, литера А.