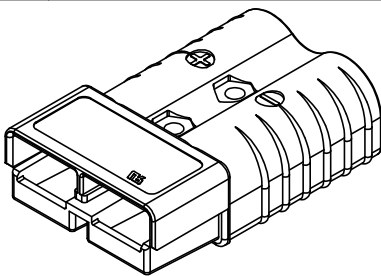
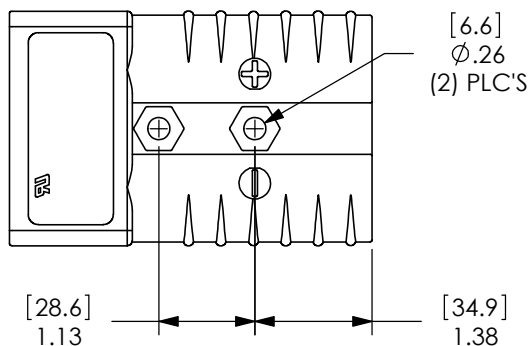


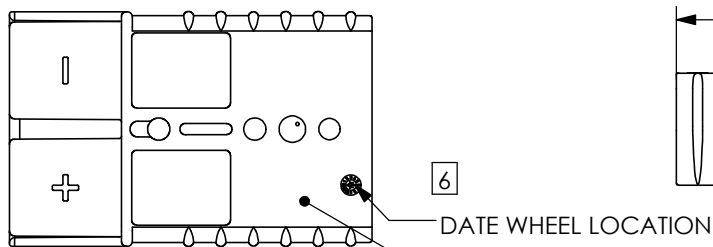
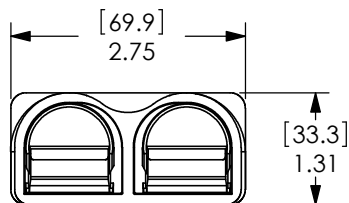
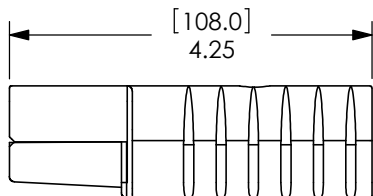
THE INFORMATION CONTAINED IN THIS DRAWING IS THE SOLE PROPERTY OF ANDERSON POWER PRODUCTS. ANY REPRODUCTION IN PART OR WHOLE WITHOUT THE WRITTEN PERMISSION OF ANDERSON POWER PRODUCTS IS PROHIBITED.

Copyright 2009

ANDERSON POWER PRODUCTS RESERVES THE RIGHT TO ALTER PRODUCT TYPES, THEIR TECHNICAL DATA, DIMENSION, STYLE AND ACCESSORIES WITHOUT PRIOR NOTIFICATION.



COLOR	P/N	MAT'L
GRAY	906	PC
	P906	PC/PBT
BLUE	912	PC
	P912	PC/PBT
RED	913	PC
	P913	PC/PBT
YELLOW	914	PC
	P914	PC/PBT
GREEN	931	PC
	P931	PC/PBT
ORANGE	932	PC
	P932	PC/PBT
BLACK	2-7250G8	PC
	P2-7250G8	PC/PBT



NOTES:

1. SPRING/HOUSING ASSEMBLIES ARE cURus RECOGNIZED PER FILE E262226.
2. HOUSINGS ARE KEYED TO ONLY ALLOW MATING WITH THE SAME COLOR HOUSING.
3. FOR ASSEMBLY INSTRUCTIONS SEE DOCUMENT 1S1030A
4. HOUSING ASSEMBLIES ACCOMODATE ANDERSON CONTACTS FOR WIRE RANGE FROM 1/0 TO 300MCM.
5. MANUFACTURING AND AGENCY MARKINGS SHOWN ON THIS SURFACE.

MATED PAIR

[7] 5. MANUFACTURING AND AGENCY MARKINGS SHOWN ON THIS SURFACE. [8]

REV.	DESCRIPTION	APPRV	DATE
8	ECN 2016-0112 - CHANGED NOTE 5, ADDED REF. TO DIM.	CPD	12/9/2016
7	ECN 2106-0085 - ADDED NOTE 5	CPD	10/20/2016
6	ECN 2106-0036 - UPDATED TO SHOW DATE WHEEL LOCATION	CPD	5/2/2016
5	ECRN-15743 ADD BLACK	TWE	11/14/2014
4	ECRN-14933 COLOR & KEYING ADDED	TWE	7/5/11
3	ECRN 14661- "PC/PBT" WAS "PBT"	CMS	7/7/10
2	ECRN 14391- REDRAW, UPDATE BORDER, ADD TABLE	AMS	3/3/09

REVISIONS

DIMENSIONS ARE IN:	INCH[MM]
UNLESS OTHERWISE STATED	
TOLERANCES:	
DECIMALS (INCH)	DECIMALS (MM) ANGLES
.XX ±.02	.X ±.5 ±2°
SURFACE FINISH:	
MACHINED	128 [3.2] ✓
MOLDED	64 [1.6] ✓
MATERIAL: SPRINGS - STAINLESS STEEL HOUSINGS - SEE TABLE	
FINISH:	
3rd ANGLE PROJECTION	

APPROVALS	
DRAWN	CMS 03/19/99
CHECKED	DJD 03/19/99
MFG APP	CHB 04/20/99
QC APP	DJM 04/20/99
ENG APP	UFN 04/19/99

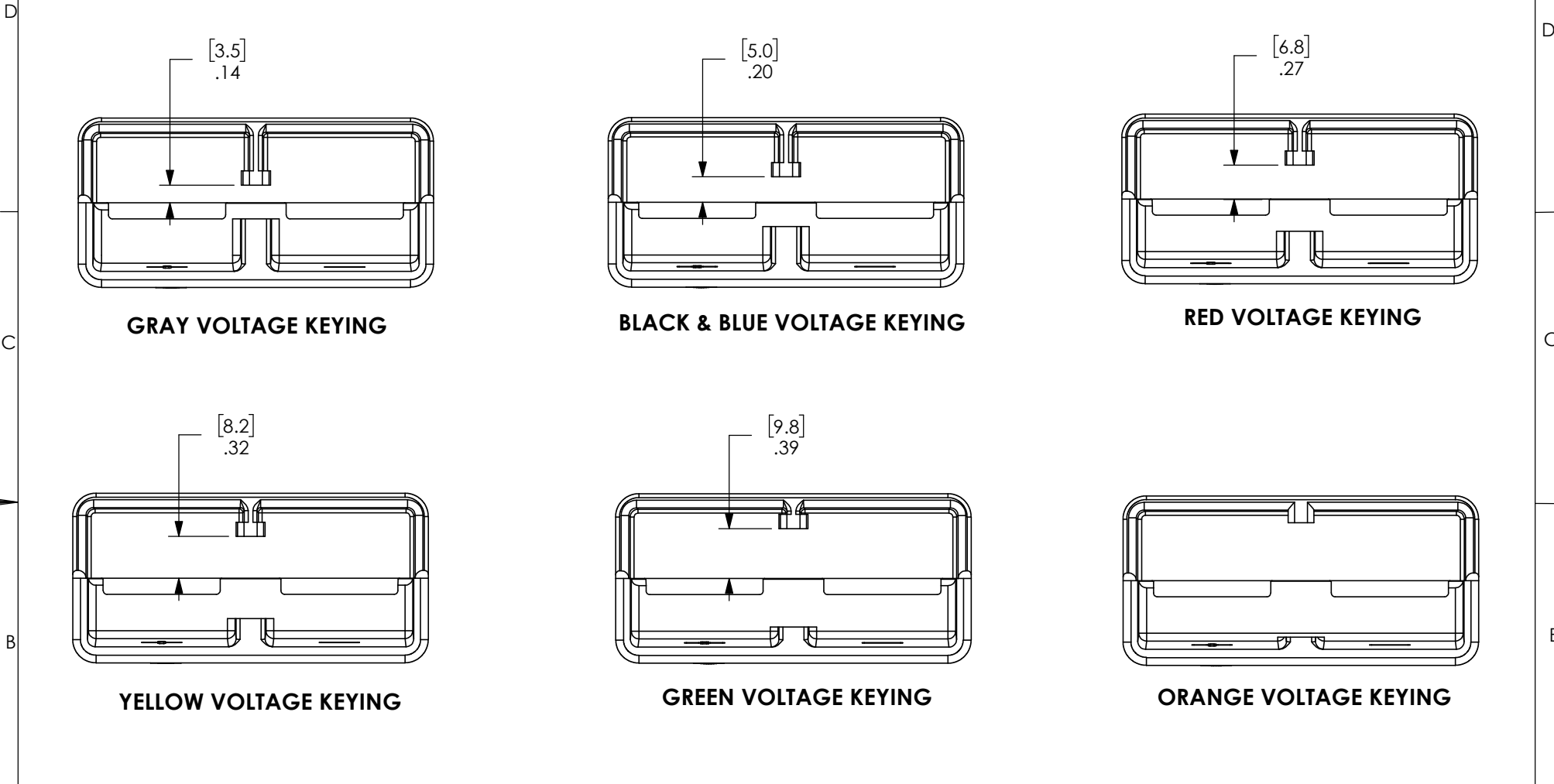
ANDERSON POWER PRODUCTS			
TITLE			
350A DUAL POLE SPRING & HOUSING			
SIZE	DWG NO.	REV.	
A/A4	114132S1	8	
SCALE	CADFILE	SHEET	
NONE	01002	1 OF 2	

8 | 7 | 6 | 5 | 4 | 3 | 2 | 1

THE INFORMATION CONTAINED IN THIS DRAWING IS THE SOLE PROPERTY OF ANDERSON POWER PRODUCTS. ANY REPRODUCTION IN PART OR WHOLE WITHOUT THE WRITTEN PERMISSION OF ANDERSON POWER PRODUCTS IS PROHIBITED.

Copyright 2010

ANDERSON POWER PRODUCTS RESERVES THE RIGHT TO ALTER PRODUCT TYPES, THEIR TECHNICAL DATA, DIMENSION, STYLE AND ACCESSORIES WITHOUT PRIOR NOTIFICATION.



GRAY VOLTAGE KEYING

BLACK & BLUE VOLTAGE KEYING

RED VOLTAGE KEYING

YELLOW VOLTAGE KEYING

GREEN VOLTAGE KEYING

ORANGE VOLTAGE KEYING

DIMENSIONS ARE IN: INCH[MM] MM[INCH]		APPROVALS		ANDERSON POWER PRODUCTS	
UNLESS OTHERWISE STATED		DRAWN	TWE	6/30/11	TITLE <b>350A DUAL POLE SPRING &amp; HOUSING</b>
TOLERANCES:		CHECKED	***		
DECIMALS (INCH)	DECIMALS (MM)	ANGLES	MFG APP	***	
.XX ± .02	.X ± .5	±2°	QC APP	***	
SURFACE FINISH:		ENG APP	***		SIZE
MACHINED	128 [3.2] ✓				A/A4
MOLDED	64 [1.6] ✓				DWG NO.
MATERIAL: SPRINGS - STAINLESS STEEL HOUSINGS - SEE TABLE					114132S1
FINISH: *****					REV.
					5
3rd ANGLE PROJECTION		CAD GENERATED DRAWING - DO NOT MANUALLY UPDATE DO NOT SCALE		SCALE	SHEET
				NONE	2 OF 2
				CADFILE	
				01002	

8 | 7 | 6 | 5 | 4 | 3 | 2 | 1



Компания «ЭлектроПласт» предлагает заключение долгосрочных отношений при поставках импортных электронных компонентов на взаимовыгодных условиях!

Наши преимущества:

- Оперативные поставки широкого спектра электронных компонентов отечественного и импортного производства напрямую от производителей и с крупнейших мировых складов;
- Поставка более 17-ти миллионов наименований электронных компонентов;
- Поставка сложных, дефицитных, либо снятых с производства позиций;
- Оперативные сроки поставки под заказ (от 5 рабочих дней);
- Экспресс доставка в любую точку России;
- Техническая поддержка проекта, помощь в подборе аналогов, поставка прототипов;
- Система менеджмента качества сертифицирована по Международному стандарту ISO 9001;
- Лицензия ФСБ на осуществление работ с использованием сведений, составляющих государственную тайну;
- Поставка специализированных компонентов (Xilinx, Altera, Analog Devices, Intersil, Interpoint, Microsemi, Aeroflex, Peregrine, Syfer, Eurofarad, Texas Instrument, Miteq, Cobham, E2V, MA-COM, Hittite, Mini-Circuits, General Dynamics и др.);

Помимо этого, одним из направлений компании «ЭлектроПласт» является направление «Источники питания». Мы предлагаем Вам помощь Конструкторского отдела:

- Подбор оптимального решения, техническое обоснование при выборе компонента;
- Подбор аналогов;
- Консультации по применению компонента;
- Поставка образцов и прототипов;
- Техническая поддержка проекта;
- Защита от снятия компонента с производства.



#### Как с нами связаться

**Телефон:** 8 (812) 309 58 32 (многоканальный)

**Факс:** 8 (812) 320-02-42

**Электронная почта:** [org@eplast1.ru](mailto:org@eplast1.ru)

**Адрес:** 198099, г. Санкт-Петербург, ул. Калинина, дом 2, корпус 4, литера А.