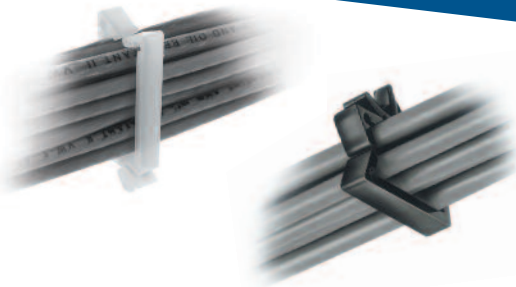


"Stay Connected" with



HEYware Products

a PennEngineering® Company



## HEYClip™ Cable Holders - Arrowhead Mount

- Gather and direct single or bundles of cable at low cost.
- **Two orientations:**
  1. Vertical for **Top Entry** and narrow width.
  2. Horizontal for **Side Entry** and low height where clearance is a problem.
- **Two gate types:**
  1. Regular gate secures cables with tension alone.
  2. Latch gate locks cables in place.
- Both types install with fingertip pressure into a 3/16" (4,8 mm) diameter mounting hole.

**Top Entry:** Part Description Key: CH X-Y-Z, where R = Regular Gate, L = Latch Gate, Y = Overall Height (mm), and Z, if present, distinguishes Panel Thickness.

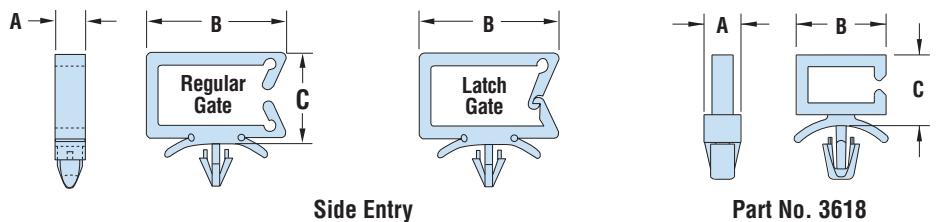
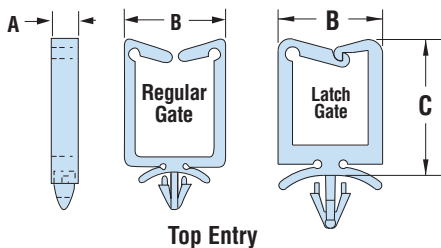
**Side Entry:** Part Description Key: CH X-Y-Z, where R = Regular Gate, L = Latch Gate Y = Approximate Overall Length (mm), and Z is always 90 indicating a Side Entry part.

WIRE CAPACITY		PART NO.		DESCRIPTION	OVERALL HEIGHT C		FOOTPRINT A x B		MOUNTING HOLE DIA.			
in.	mm.	Natural	Black		in.	mm.	in.	mm.	in.	mm.		
<b>Top Entry-Regular Gate</b> For Panels up to .047" (1,2 mm) thick												
.80	x .50	20,3	x 12,7	<b>3596</b>	-	CH R-20 *	.77	19,6	.22 x .93	5,5 x 23,6	.187	4,8
	x .85		x 21,6	<b>3597</b>	-	CH R-28 *	1.11	28,4				
For panels up to .078" (1,9 mm) thick												
.44	x .19	11,1	x 4,8	<b>3600</b>	<b>3600B</b>	CH R-12	.48	12,2	.22 x .61	5,6 x 15,5	.187	4,8
	x .38		x 9,7	<b>3605</b>	<b>3605B</b>	CH R-18	.72	18,2				
	x .74		x 18,8	<b>3610</b>	<b>3610B</b>	CH R-27	1.06	27,0				
	x 1.05		x 26,7	<b>3615</b>	<b>3615B</b>	CH R-35	1.38	35,0				
For Panels up to .125" (3,2 mm) thick												
.44	x .19	11,1	x 4,8	<b>3601</b>	<b>3601B</b>	CH R-13-3	.51	13,0	.22 x .61	5,6 x 15,5	.187	4,8
	x .38		x 9,7	<b>3606</b>	<b>3606B</b>	CH R-18-3	.71	18,0				
	x .74		x 18,8	<b>3611</b>	<b>3611B</b>	CH R-27-3	1.06	26,9				
	x 1.05		x 26,7	<b>3616</b>	<b>3616B</b>	CH R-35-3	1.37	34,8				
<b>Top Entry-Latch Gate</b> For Panels up to .078" (1,9 mm) thick												
.44	x .14	11,1	x 3,6	<b>3620</b>	<b>3620B</b>	CH L-12	.48	12,2	.22 x .61	5,6 x 15,5	.187	4,8
	x .33		x 8,4	<b>3625</b>	<b>3625B</b>	CH L-18	.72	18,3				
	x .69		x 17,5	<b>3630</b>	<b>3630B</b>	CH L-27	1.07	27,2				
	x 1.00		x 25,4	<b>3635</b>	<b>3635B</b>	CH L-35	1.39	35,3				
For Panels up to .125" (3,2 mm) thick												
.44	x .14	11,1	x 3,6	<b>3602</b>	<b>3602B</b>	CH L-13-3	.51	13,0	.22 x .61	5,6 x 15,5	.187	4,8
	x .33		x 8,4	<b>3607</b>	<b>3607B</b>	CH L-18-3	.71	18,0				
	x .69		x 17,5	<b>3612</b>	<b>3612B</b>	CH L-27-3	1.06	27,0				
	x 1.00		x 25,4	<b>3617</b>	<b>3617B</b>	CH L-35-3	1.38	35,0				
<b>Side Entry-Regular Gate</b> For Panels up to .063" (1,6 mm) thick												
<b>NEW!</b> .43	x .38	10,9	x 9,7	<b>3609</b>	-	CH R-17-90	.63	16,0	.22 x .54	5,6 x 13,6	.187	4,8
	x .42		x 10,7	<b>3618</b>	-	CH R-11-90	.42	10,7				
For Panels up to .090" (2,3mm) thick												
.44	x .75	11,1	x 19,1	<b>3652**</b>	<b>3652B</b>	CH R-27-90	.62	15,9	.22 x 1.00	5,6 x 25,4	.187	4,8
	x 1.06		x 26,9	<b>3667**</b>	<b>3667B</b>	CH R-35-90	.62	15,9				
<b>Side Entry-Latch Gate</b> For Panels up to .090" (2,3 mm) thick												
.44	x .72	11,1	x 18,3	<b>3697**</b>	<b>3697B</b>	CH L-27-90	.66	16,7	.22 x 1.00	5,6 x 25,4	.187	4,8
	x 1.03		x 26,2	<b>3712**</b>	<b>3712B</b>	CH L-35-90	.66	16,7				

Standard colors natural and black, except as noted. Flame retardant UL 94V-0 material available, consult Heyco.

\* Part Nos. **3596** and **3597** are of relatively wide construction, relative to the parts that follow.

\*\* White



Part No. 3618

Material	Nylon 6/6
Certifications	Recognized under UL File E54523 (Top Entry parts only)
Flammability Rating	94V-2
Temperature Range	32°F (0°C) to 185°F (85°C)



Компания «ЭлектроПласт» предлагает заключение долгосрочных отношений при поставках импортных электронных компонентов на взаимовыгодных условиях!

Наши преимущества:

- Оперативные поставки широкого спектра электронных компонентов отечественного и импортного производства напрямую от производителей и с крупнейших мировых складов;
- Поставка более 17-ти миллионов наименований электронных компонентов;
- Поставка сложных, дефицитных, либо снятых с производства позиций;
- Оперативные сроки поставки под заказ (от 5 рабочих дней);
- Экспресс доставка в любую точку России;
- Техническая поддержка проекта, помощь в подборе аналогов, поставка прототипов;
- Система менеджмента качества сертифицирована по Международному стандарту ISO 9001;
- Лицензия ФСБ на осуществление работ с использованием сведений, составляющих государственную тайну;
- Поставка специализированных компонентов (Xilinx, Altera, Analog Devices, Intersil, Interpoint, Microsemi, Aeroflex, Peregrine, Syfer, Eurofarad, Texas Instrument, Miteq, Cobham, E2V, MA-COM, Hittite, Mini-Circuits, General Dynamics и др.);

Помимо этого, одним из направлений компании «ЭлектроПласт» является направление «Источники питания». Мы предлагаем Вам помощь Конструкторского отдела:

- Подбор оптимального решения, техническое обоснование при выборе компонента;
- Подбор аналогов;
- Консультации по применению компонента;
- Поставка образцов и прототипов;
- Техническая поддержка проекта;
- Защита от снятия компонента с производства.



#### Как с нами связаться

**Телефон:** 8 (812) 309 58 32 (многоканальный)

**Факс:** 8 (812) 320-02-42

**Электронная почта:** [org@eplast1.ru](mailto:org@eplast1.ru)

**Адрес:** 198099, г. Санкт-Петербург, ул. Калинина, дом 2, корпус 4, литера А.