

RPM9000 Series

MIL/COTS AC 1-PH, IEC Inlet EMI Power Line Filter

**RPM9000
MILITARY/ COTS TO 20A
IEC 320 INLET STYLE
MIL-STD-461/ DO-160**



SPECIFICATIONS

Operating Freq.	: 50/60Hz
Max. Operating Voltage	: 250VAC
Ambient Temperature	: -25 to 55C
Hipot Rating (L-G)	: 1800VDC
Terminals (-T)	: Q: 0.25x0.032 QDS
Typical Leakage Current	<3.5mA
Applications	: Mil-461/ DO-160

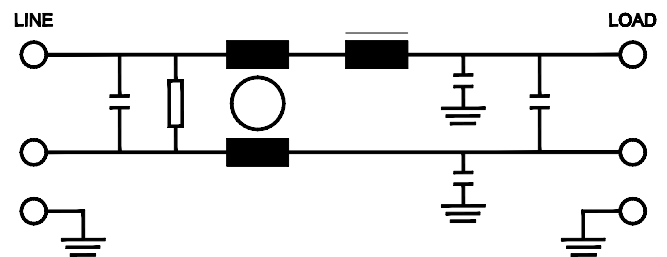
**TYPICAL INSERTION LOSS, dB
(50/50ohm)**

FREQ (MHz)	.01	.15	.5	1	10	1000	10000
CM(dB)	16	38	50	60	50	45	35
DM(dB)	28	45	60	60	60	-	-

PART NUMBER/ ORDERING

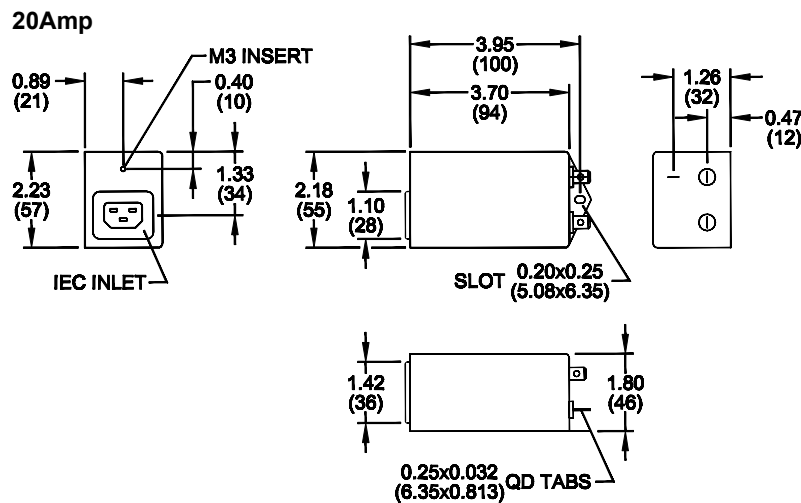
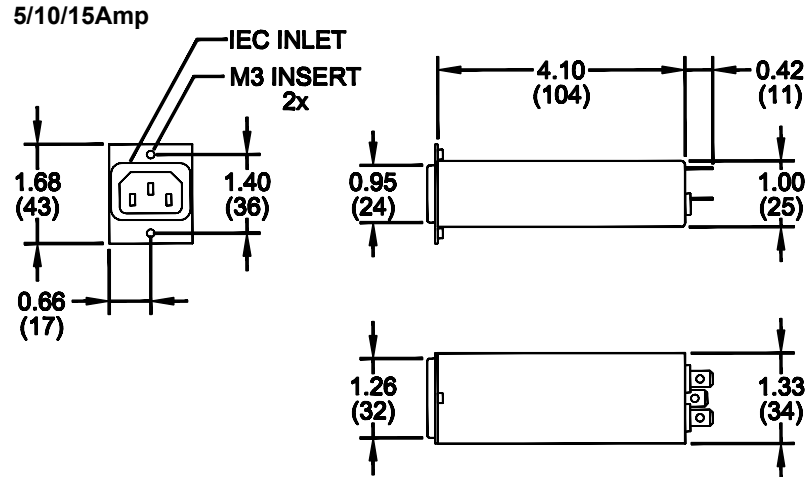
RPM9000	-X (Amps)	-T	Weight LBS (KG) Typ.
	5	QD	0.5 (0.2)
	10		0.5 (0.2)
	15		0.5 (0.2)
	20		0.8 (0.4)

SCHEMATIC



Reference purposes only.
Specifications are subject to change.
Consult factory to verify specifications.

RPM9000 Mechanical Dimensions



TYPICAL TOLERANCE: +/-0.02 (0.50)



Компания «ЭлектроПласт» предлагает заключение долгосрочных отношений при поставках импортных электронных компонентов на взаимовыгодных условиях!

Наши преимущества:

- Оперативные поставки широкого спектра электронных компонентов отечественного и импортного производства напрямую от производителей и с крупнейших мировых складов;
- Поставка более 17-ти миллионов наименований электронных компонентов;
- Поставка сложных, дефицитных, либо снятых с производства позиций;
- Оперативные сроки поставки под заказ (от 5 рабочих дней);
- Экспресс доставка в любую точку России;
- Техническая поддержка проекта, помощь в подборе аналогов, поставка прототипов;
- Система менеджмента качества сертифицирована по Международному стандарту ISO 9001;
- Лицензия ФСБ на осуществление работ с использованием сведений, составляющих государственную тайну;
- Поставка специализированных компонентов (Xilinx, Altera, Analog Devices, Intersil, Interpoint, Microsemi, Aeroflex, Peregrine, Syfer, Eurofarad, Texas Instrument, Miteq, Cobham, E2V, MA-COM, Hittite, Mini-Circuits, General Dynamics и др.);

Помимо этого, одним из направлений компании «ЭлектроПласт» является направление «Источники питания». Мы предлагаем Вам помощь Конструкторского отдела:

- Подбор оптимального решения, техническое обоснование при выборе компонента;
- Подбор аналогов;
- Консультации по применению компонента;
- Поставка образцов и прототипов;
- Техническая поддержка проекта;
- Защита от снятия компонента с производства.



Как с нами связаться

Телефон: 8 (812) 309 58 32 (многоканальный)

Факс: 8 (812) 320-02-42

Электронная почта: org@eplast1.ru

Адрес: 198099, г. Санкт-Петербург, ул. Калинина, дом 2, корпус 4, литера А.