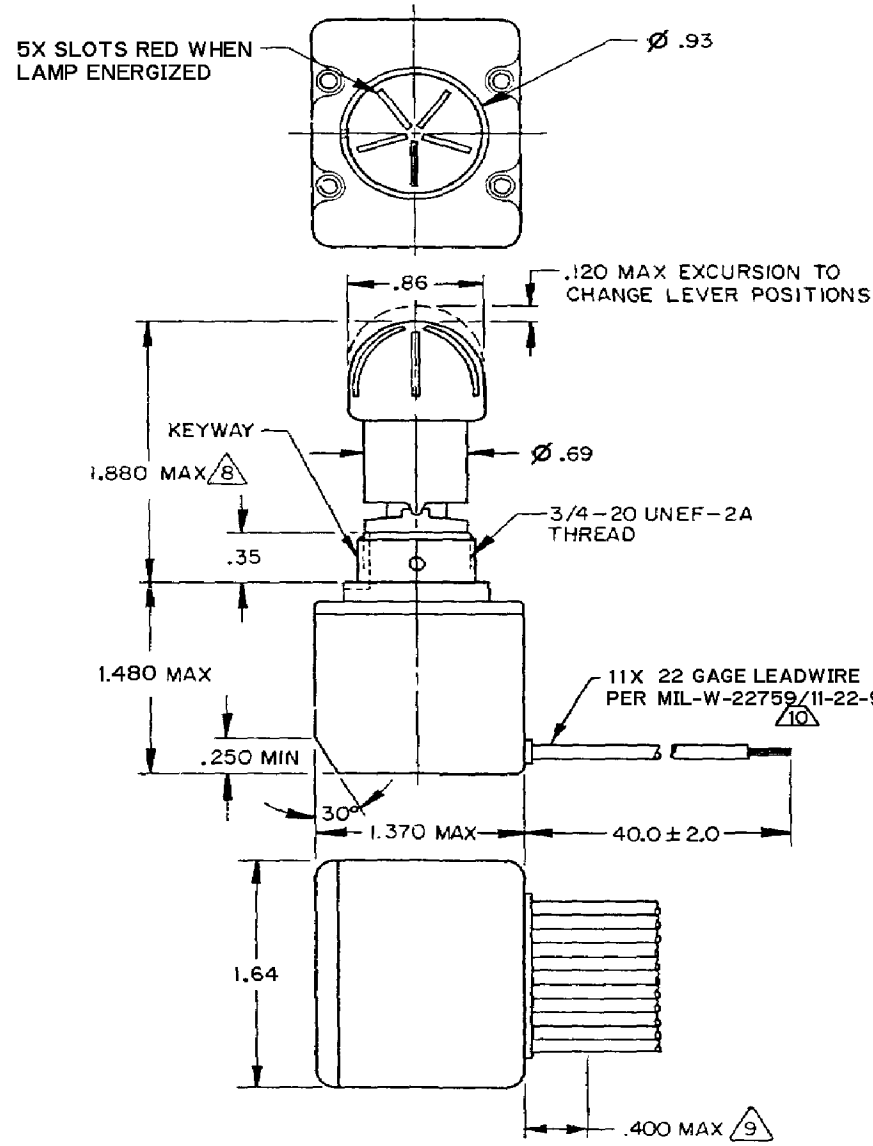


HONEYWELL
PART NUMBER
3TL32 SERIES CHART 1

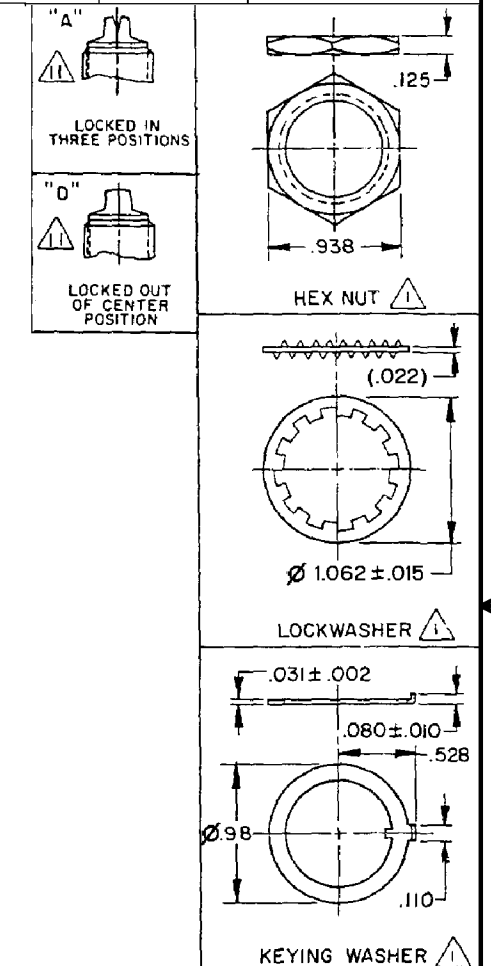
REV	DOCUMENT	CHANGED BY	CHECK
18	0010276	KSR 29DEC04	AK

CIRCUIT MADE WITH TOGGLE LEVER IN	ELECTRICAL DATE		
	KEYWAY SIDE (2-3,5-6,11-12)	CENTER (2-3,4-5,11-12)	OPPOSITE KEYWAY (1-2,4-5,10-11)
FAA-PMA 13 3TL32-3D	ON	NONE	ON
FAA-PMA 2 3TL32-12A	ON	ON	ON

28 VDC
10 AMPS RESISTIVE
4 AMPS INDUCTIVE
2 AMPS MOTOR



- NOTES
- 1 IX EACH FURNISHED UNASSEMBLED
 - 2 LEVER LOCKED IN ALL POSITIONS FOR 3TL32-12A
 - 3 - 28 VOLT T-1 3/4 LAMP PER MS 25237-387 FURNISHED IN LEVER KNOB
 - 4 - LAMP TERMINALS ARE 7 AND 9. TERMINAL 7 IS POSITIVE
 - 5 - SWITCHES ARE CAPABLE OF WITHSTANDING A TEMPERATURE OF 131°F CONTINUOUSLY AT FULL RATED LOAD
 - 6 - MICRO SWITCH CATALOG LISTING, CIRCUITRY, DATE CODE AND LAMP PER MS 25237-387 IDENTIFIED ON SIDE OF SWITCH
 - 7 - BUSHING IS SEALED TO PREVENT ENTRY OF NON TOXIC LIQUID SPILLS
 - 8 THIS DIMENSION APPLIES WITH PANEL KEY WASHER INSTALLED ON BUSHING SHOULDER, AND WITH 3TL32-12A TOGGLE LEVER IN THE CENTER DETENT POSITION
 - 9 EPOXY BUILD UP ALLOWED ON WIRES ONLY
 - 10 LEADWIRES MARKED WITH CIRCUIT IDENTIFICATION AND WIRE GAGE 1-22, 2-22, ETC) PER MIL-W-5088
 - 11 SUFFIX LETTER MUST BE ADDED FOR DESIRED TYPE TOGGLE
 - 12 "FAA-PMA" MUST BE MARKED ON SWITCH
 - 13 LEVER LOCKED OUT OF CENTER POSITION FOR 3TL32-3D
 - 14 FOR MANUFACTURING DETAIL SEE THE CORRESPONDING ASSEMBLY DRAWING FOR EACH LISTING FOR FAA - PMA



L 191
15A 125, 250, 277 VAC
1/2 HP 125 VAC
1 HP 250, 277 VAC
5A 125 VAC "L"

CE
RU

DESIGN UNITS: INCH
TOLERANCES UNLESS NOTED:

NO PLACE	X	±	0.040
ONE PLACE	.X	±	0.030
TWO PLACE	.XX	±	0.015
THREE PLACE	.XXX	±	0.005
FOUR PLACE	.XXXX	±	0.0005
ANGLES		±	2

THIRD ANGLE PROJECTION

DRAWN	SAV	08APR99
CHECK	JAF	08APR99
THIS DRAWING COVERS A PROPRIETARY ITEM AND IS THE PROPERTY OF HONEYWELL. THIS DRAWING IS NOT TO BE COPIED OR USED WITHOUT THE PERMISSION OF HONEYWELL.		
INTERPRET PER ASME Y14.5M-1994 OTHER HONEYWELL ENGINEERING STANDARDS MAY APPLY		

Honeywell			
TITLE SWITCH - TOGGLE			
SIZE	TYPE	DRAWING NAME	REV
B	I	3TL32 SERIES CHART 1	18
SCALE	1 : 1	WEIGHT 9 OZ MAX	SHEET 1 OF 1



Компания «ЭлектроПласт» предлагает заключение долгосрочных отношений при поставках импортных электронных компонентов на взаимовыгодных условиях!

Наши преимущества:

- Оперативные поставки широкого спектра электронных компонентов отечественного и импортного производства напрямую от производителей и с крупнейших мировых складов;
- Поставка более 17-ти миллионов наименований электронных компонентов;
- Поставка сложных, дефицитных, либо снятых с производства позиций;
- Оперативные сроки поставки под заказ (от 5 рабочих дней);
- Экспресс доставка в любую точку России;
- Техническая поддержка проекта, помощь в подборе аналогов, поставка прототипов;
- Система менеджмента качества сертифицирована по Международному стандарту ISO 9001;
- Лицензия ФСБ на осуществление работ с использованием сведений, составляющих государственную тайну;
- Поставка специализированных компонентов (Xilinx, Altera, Analog Devices, Intersil, Interpoint, Microsemi, Aeroflex, Peregrine, Syfer, Eurofarad, Texas Instrument, Miteq, Cobham, E2V, MA-COM, Hittite, Mini-Circuits, General Dynamics и др.);

Помимо этого, одним из направлений компании «ЭлектроПласт» является направление «Источники питания». Мы предлагаем Вам помощь Конструкторского отдела:

- Подбор оптимального решения, техническое обоснование при выборе компонента;
- Подбор аналогов;
- Консультации по применению компонента;
- Поставка образцов и прототипов;
- Техническая поддержка проекта;
- Защита от снятия компонента с производства.



Как с нами связаться

Телефон: 8 (812) 309 58 32 (многоканальный)

Факс: 8 (812) 320-02-42

Электронная почта: org@eplast1.ru

Адрес: 198099, г. Санкт-Петербург, ул. Калинина, дом 2, корпус 4, литера А.