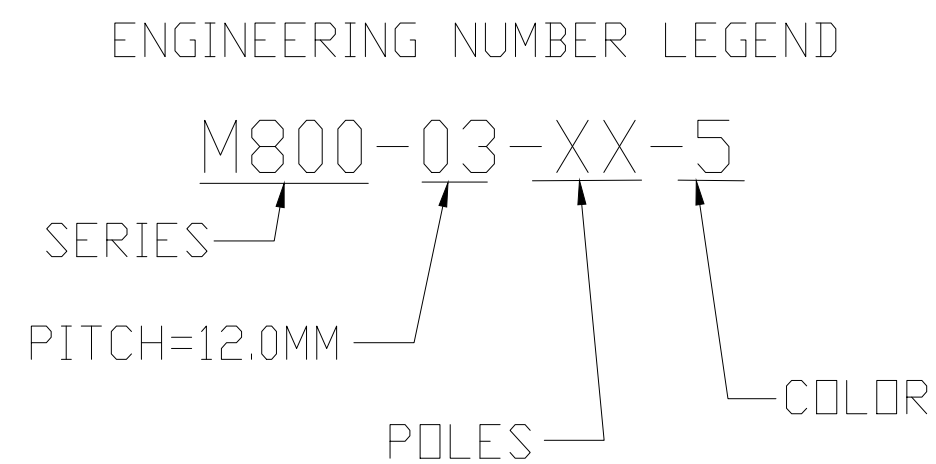


PART NUMBER DATA							
CIRCUITS	PART NUMBER	ENGINEERING NUMBER	COLOR	A IN mm		B IN mm	
2	391002302	M800-03-02-5	WHITE	.79	20.0	.472	12.00
3	391002303	M800-03-03-5	WHITE	1.26	32.0	.945	24.00
4	391002304	M800-03-04-5	WHITE	1.73	44.0	1.417	36.00
5	391002305	M800-03-05-5	WHITE	2.20	56.0	1.890	48.00
6	391002306	M800-03-06-5	WHITE	2.68	68.0	2.362	60.00
7	391002307	M800-03-07-5	WHITE	3.15	80.0	2.835	72.00
8	391002308	M800-03-08-5	WHITE	3.62	92.0	3.307	84.00
9	391002309	M800-03-09-5	WHITE	4.09	104.0	3.780	96.00
10	391002310	M800-03-10-5	WHITE	4.57	116.0	4.252	108.00
11	391002311	M800-03-11-5	WHITE	5.04	128.0	4.724	120.00
12	391002312	M800-03-12-5	WHITE	5.51	140.0	5.197	132.00

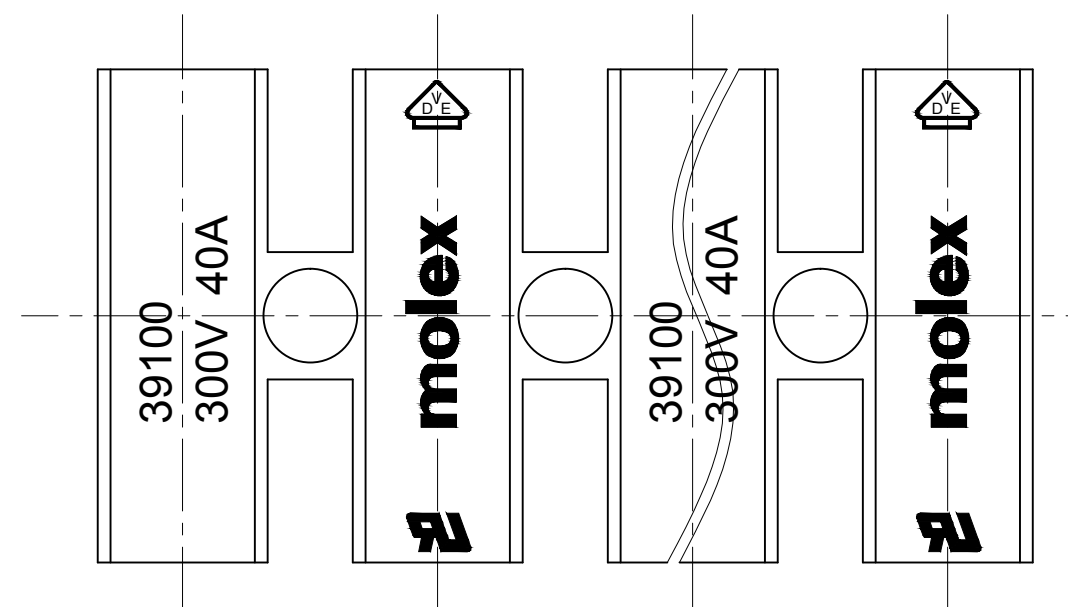
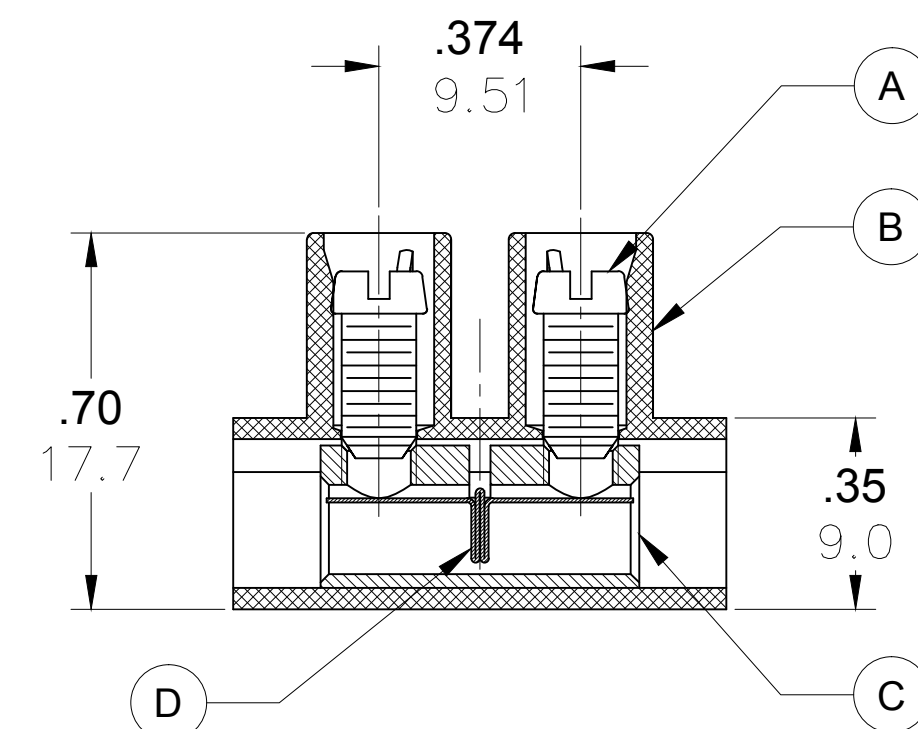
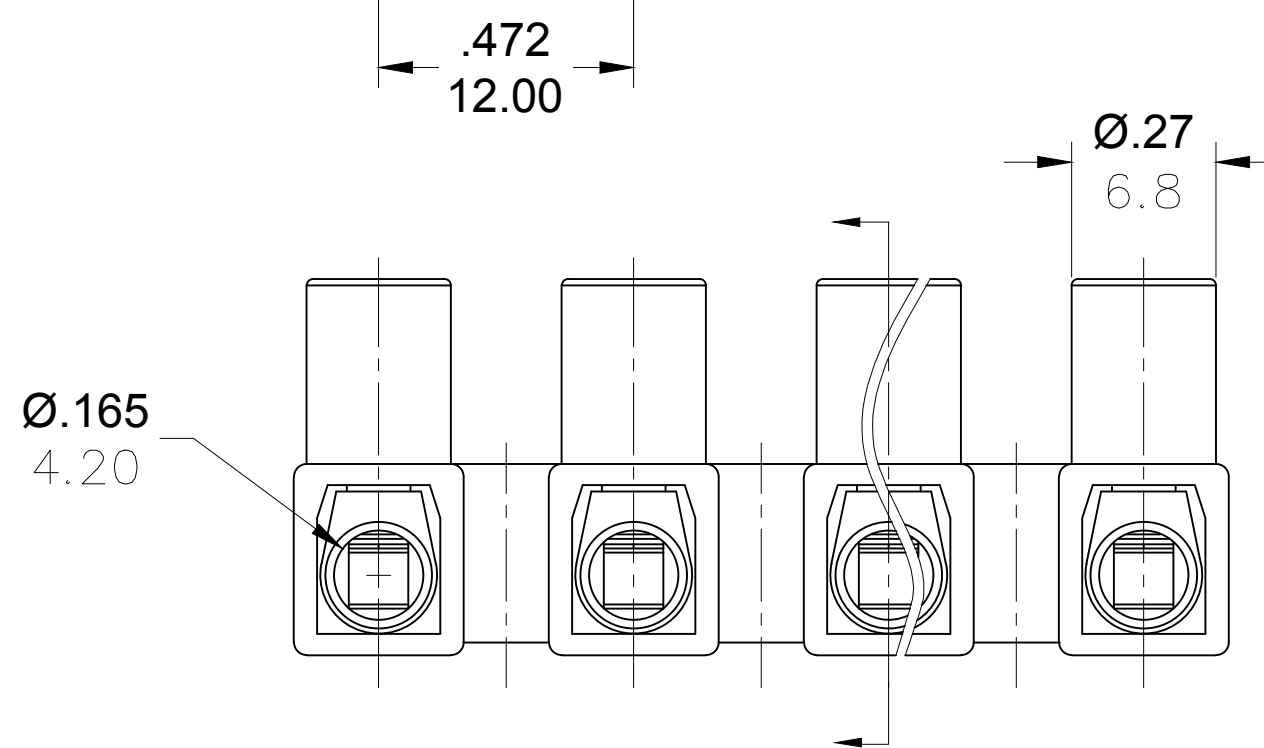
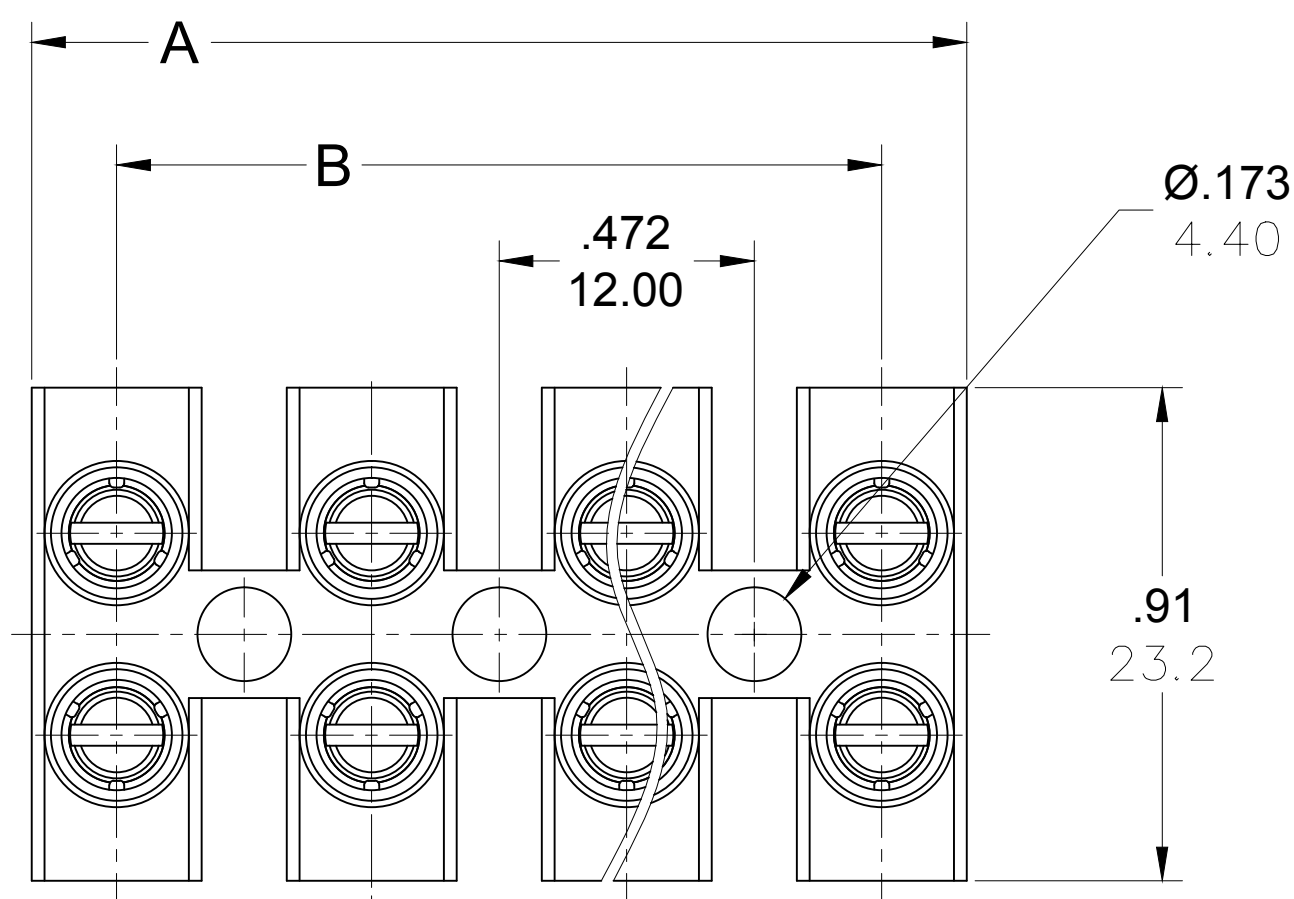
REF. LAST 2 DIGITS OF PART NUMBER EQUAL CIRCUIT COUNT



CONTACT FACTORY FOR OPTIONAL COLORS

SPECIFICATIONS:

- Material:
 - (A) Screw: Steel, Zinc plated
 - (B) Body: PA66 UL94 V-0
 - (C) Cage: Brass, Nickel plated
 - (D) Terminal: Stainless Steel
2. Rating: 300V, 40amps
3. Wire range: 20-8 AWG
4. Max torque: 7.0 in lbs.
5. Dielectric voltage withstand: DC 3000V for 1 minute.
6. Insulation resistance: DC 1000V, 100G Ω
7. Rated Impulse Voltage: 4000V, Plus and Minus 5 times each
8. Strip Length: .24 in. (6.0mm)
9. Operating Temperature: -40° C to +105° C
10. Contact Resistance: < 3 mΩ
11. All dims. shown are for reference only



RELEASED EC NO: DC_LISLE DRWN: RSTONE 2014/07/11 CHKD: --- APPR: JFMURPHY 2014/07/21 A	REV DESCRIPTION	QUALITY SYMBOL	GENERAL TOLERANCES (UNLESS SPECIFIED)	DIMENSION STYLE	SCALE	DESIGN UNITS	THIRD ANGLE PROJECTION
		$\nabla=0$ $\nabla C=0$	mm INCH 4 PLACES ±--- ±--- 3 PLACES ±--- ±.005 2 PLACES ±0.13 ±.01 1 PLACE ±0.3 ±--- ANGULAR ±---°	IN/MM DRAWN BY DATE RSTONE 2014/07/11 CHECKED BY DATE --- --- APPROVED BY DATE JFMURPHY 2014/07/21	---	METRIC	
		DRAFT WHERE APPLICABLE MUST REMAIN WITHIN DIMENSIONS	MATERIAL NO. SEE CHART SIZE C	TITLE TERMINAL STRIP 12MM LOW PROFILE 300V --- MOLEX INCORPORATED DOCUMENT NO. SD-39100-016 SHEET NO. 1 OF 1			
		THIS DRAWING CONTAINS INFORMATION THAT IS PROPRIETARY TO MOLEX INCORPORATED AND SHOULD NOT BE USED WITHOUT WRITTEN PERMISSION					



Компания «ЭлектроПласт» предлагает заключение долгосрочных отношений при поставках импортных электронных компонентов на взаимовыгодных условиях!

Наши преимущества:

- Оперативные поставки широкого спектра электронных компонентов отечественного и импортного производства напрямую от производителей и с крупнейших мировых складов;
- Поставка более 17-ти миллионов наименований электронных компонентов;
- Поставка сложных, дефицитных, либо снятых с производства позиций;
- Оперативные сроки поставки под заказ (от 5 рабочих дней);
- Экспресс доставка в любую точку России;
- Техническая поддержка проекта, помощь в подборе аналогов, поставка прототипов;
- Система менеджмента качества сертифицирована по Международному стандарту ISO 9001;
- Лицензия ФСБ на осуществление работ с использованием сведений, составляющих государственную тайну;
- Поставка специализированных компонентов (Xilinx, Altera, Analog Devices, Intersil, Interpoint, Microsemi, Aeroflex, Peregrine, Syfer, Eurofarad, Texas Instrument, Miteq, Cobham, E2V, MA-COM, Hittite, Mini-Circuits, General Dynamics и др.);

Помимо этого, одним из направлений компании «ЭлектроПласт» является направление «Источники питания». Мы предлагаем Вам помощь Конструкторского отдела:

- Подбор оптимального решения, техническое обоснование при выборе компонента;
- Подбор аналогов;
- Консультации по применению компонента;
- Поставка образцов и прототипов;
- Техническая поддержка проекта;
- Защита от снятия компонента с производства.



Как с нами связаться

Телефон: 8 (812) 309 58 32 (многоканальный)

Факс: 8 (812) 320-02-42

Электронная почта: org@eplast1.ru

Адрес: 198099, г. Санкт-Петербург, ул. Калинина, дом 2, корпус 4, литера А.