

J-Type Connectors

The Cinch Advantage

Cinch J-Type connectors are used in Europe, mainly in industrial applications where heavy impact forces are expected. The J-Type connectors incorporate a resilient 12 finger contact. The 12 finger socket contact engages with each flat plug pin to provide low contact resistance, high current carrying capacity and minimum insertion and withdrawal forces. These special features help to provide a thoroughly reliable connector, enhanced by MK. 2 shells moulded in grey high impact thermoplastic for appearance and durability. No. 4 thread cutting screws with Pozidriv heads are provided loose for assembly of plugs/sockets into MK. 2 shells. For uniformity Pozidriv headed screws are now supplied for cable clamp adjustments.

Features

- 12 finger socket resilient contacts
- MK. 2 shells moulded in high impact thermoplastic
- 4, 8, 12, and 20 connector sizes
- Robust connector series

Materials & Finishes

| | |
|-----------------|---|
| Mouldings | High impact thermoplastic - grey |
| Plug blades | Brass - tin plated |
| Socket contacts | Copper alloy - tin plated |
| Shells | High impact thermoplastic colour - grey |

Technical Data

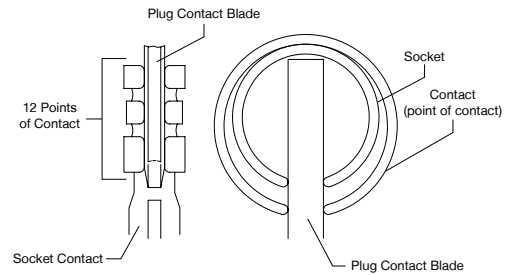
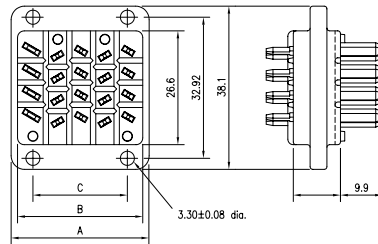
| | |
|-----------------------|--|
| Number of contacts | 4, 8, 12, 20 |
| Working voltage | 900 volts - DC or AC peak |
| Current rating | 5 Amps |
| Voltage proof | 3k volts between contacts and 2.8 k volts between contacts and frame DC or AC peak |
| Contact resistance | 5 milliohms |
| Insulation resistance | 5,000 megohms minimum |
| Temperature range | -40°C to +100°C |
| Mating cycles | 250 |

J-Type Connectors

Ordering Information

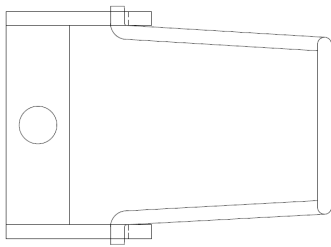
| Connector size | Plug | Socket | Spring Clip Kit | Shell Accessory Kit | Full Accessory Kit |
|----------------|----------|----------|-----------------|---------------------|--------------------|
| 4 | JA 77844 | JA 77845 | JA 77883 | JA83383 | JA83383FK |
| 8 | JA 77846 | JA 77847 | JA 77884 | JA83384 | JA83384FK |
| 12 | JA 77848 | JA 77849 | JA 77885 | JA83385 | JA83385FK |
| 20 | JA 77850 | JA 77851 | JA 77886 | JA83386 | JA83386FK |

- * Plugs, sockets and shells kits / accessories must be ordered separately.
- ** Contacts are numbered on the termination side of both plugs and sockets
- *** Full Accessory Kit includes Spring Clip Kit and Shell Accessory Kit items

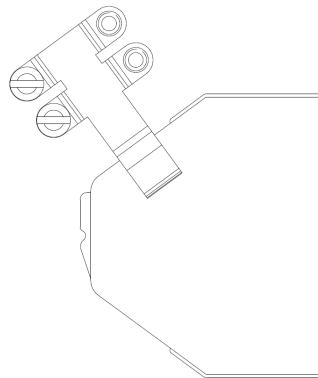


*All dimensions are in millimeters

Detailed view of 12 point contacts



Spring Clip Kit



Shell Accessory Kit



Full Accessory Kit

| Connector size | Plug and socket dimensions | | | | | | | | Shell dimensions | | | | | | | |
|----------------|----------------------------|--------|------|--------|-----------------------|--------|------|--------|------------------|--------|------|--------|------|--------|---------|--------|
| | A | | B | | C | | D | | E | | F | | G | | H (min) | |
| | mm | inches | mm | inches | mm | inches | mm | inches | mm | inches | mm | inches | mm | inches | mm | inches |
| 4 | 10.3 | 0.40 | 7.3 | 0.28 | 2 mounting holes only | | 17.9 | 0.70 | 45.7 | 1.79 | 56.4 | 2.22 | 35.7 | 1.40 | 8.5 | 0.33 |
| 8 | 15.8 | 0.62 | 12.8 | 0.50 | 2 mounting holes only | | 23.4 | 0.92 | 46.8 | 1.84 | 57.2 | 2.25 | 35.7 | 1.40 | 10.3 | 0.40 |
| 12 | 21.4 | 0.84 | 18.4 | 0.72 | 12.7 | 0.5 | 29.4 | 1.15 | 46.8 | 1.84 | 57.2 | 2.25 | 35.7 | 1.40 | 11.8 | 0.46 |
| 20 | 32.5 | 1.27 | 29.5 | 1.16 | 22.22 | 0.87 | 40.0 | 1.57 | 48.0 | 1.88 | 58.3 | 2.29 | 35.7 | 1.40 | 13.9 | 0.54 |

* The shell dimensions tabled above are approximate and intended as a guide only.



Europe, Middle East & Africa
+44 (0) 1245 342060
cinchconnectivity@eu.cinch.com

belfuse.com/cinch



Компания «ЭлектроПласт» предлагает заключение долгосрочных отношений при поставках импортных электронных компонентов на взаимовыгодных условиях!

Наши преимущества:

- Оперативные поставки широкого спектра электронных компонентов отечественного и импортного производства напрямую от производителей и с крупнейших мировых складов;
- Поставка более 17-ти миллионов наименований электронных компонентов;
- Поставка сложных, дефицитных, либо снятых с производства позиций;
- Оперативные сроки поставки под заказ (от 5 рабочих дней);
- Экспресс доставка в любую точку России;
- Техническая поддержка проекта, помощь в подборе аналогов, поставка прототипов;
- Система менеджмента качества сертифицирована по Международному стандарту ISO 9001;
- Лицензия ФСБ на осуществление работ с использованием сведений, составляющих государственную тайну;
- Поставка специализированных компонентов (Xilinx, Altera, Analog Devices, Intersil, Interpoint, Microsemi, Aeroflex, Peregrine, Syfer, Eurofarad, Texas Instrument, Miteq, Cobham, E2V, MA-COM, Hittite, Mini-Circuits, General Dynamics и др.);

Помимо этого, одним из направлений компании «ЭлектроПласт» является направление «Источники питания». Мы предлагаем Вам помощь Конструкторского отдела:

- Подбор оптимального решения, техническое обоснование при выборе компонента;
- Подбор аналогов;
- Консультации по применению компонента;
- Поставка образцов и прототипов;
- Техническая поддержка проекта;
- Защита от снятия компонента с производства.



Как с нами связаться

Телефон: 8 (812) 309 58 32 (многоканальный)

Факс: 8 (812) 320-02-42

Электронная почта: org@eplast1.ru

Адрес: 198099, г. Санкт-Петербург, ул. Калинина, дом 2, корпус 4, литера А.