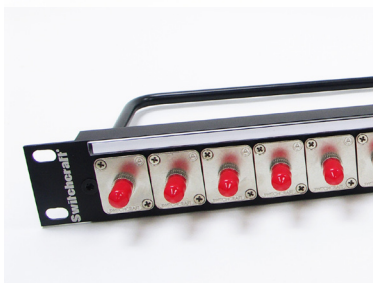


# RACK MOUNT FIBER-OPTIC AND DATA PANELS

NPB | 610



Switchcraft® introduces a line of versatile 19" rack panels designed for patching Ethernet and LC, SC and ST fiber optic.

Based on the QGPK Series of blank rack panels and our popular EH Series connector system, these pre-loaded panels are available as 1RU or 2RU with a wide variety of connector options.

All Switchcraft® fiber optic and data panels come with changeable designation strips for custom channel identification and a cable tie bar.

# RACK MOUNT FIBER-OPTIC AND DATA PANELS

NPB | 610

## PART NUMBER LIST

QGPK1CAT5E	1 RU QG panel with 16 EHRJ45P5E (unshielded) Cat 5E feed-thru connectors.
QGPK1CAT5ES	1 RU QG panel with 16 EHRJ45P5ES (shielded) Cat 5E feed-thru connectors.
QGPK1CAT6	1 RU QG panel with 16 EHRJ45P6 (unshielded) Cat 6 feed-thru connectors.
QGPK1CAT6S	1 RU QG panel with 16 EHRJ45P6S (shielded) Cat 6 feed-thru connectors.
QGPK1LC	1 RU QG panel with 16 EHLC2 (single mode) fiber-optic feed-thru connectors.
QGPK1LCM	1 RU QG panel with 16 EHLC2M (multi-mode) fiber-optic feed-thru connectors.
QGPK1SC	1 RU QG panel with 16 EHSC2 (single mode) fiber-optic feed-thru connectors.
QGPK1SCM	1 RU QG panel with 16 EHSC2M (multi-mode) fiber-optic feed-thru connectors.
QGPK1ST	1 RU QG panel with 16 EHST2 (single mode) fiber-optic feed-thru connectors.
QGPK1STM	1 RU QG panel with 16 EHST2M (multi-mode) fiber-optic feed-thru connectors.
QGPK3CAT5E	2 RU QG panel with 32 EHRJ45P5E (unshielded) Cat 5E feed-thru connectors.
QGPK3CAT5ES	2RU QG panel with 32 EHRJ45P5ES (shielded) Cat 5E feed-thru connectors.
QGPK3CAT6	2 RU QG panel with 32 EHRJ45P6 (unshielded) Cat 6 feed-thru connectors.
QGPK3CAT6S	2 RU QG panel with 32 EHRJ45P6S (shielded) Cat 6 feed-thru connectors.
QGPK3LC	2 RU QG panel with 32 EHLC2 (single mode) fiber-optic feed-thru connectors.
QGPK3LCM	2 RU QG panel with 32 EHLC2M (multi-mode) fiber-optic feed-thru connectors.
QGPK3SC	2 RU QG panel with 32 EHSC2 (single mode) fiber-optic feed-thru connectors.
QGPK3SCM	2 RU QG panel with 32 EHSC2M (multi-mode) fiber-optic feed-thru connectors.
QGPK3ST	2 RU QG panel with 32 EHST2 (single mode) fiber-optic feed-thru connectors.
QGPK3STM	2 RU QG panel with 32 EHST2M (multi-mode) fiber-optic feed-thru connectors.



Компания «ЭлектроПласт» предлагает заключение долгосрочных отношений при поставках импортных электронных компонентов на взаимовыгодных условиях!

Наши преимущества:

- Оперативные поставки широкого спектра электронных компонентов отечественного и импортного производства напрямую от производителей и с крупнейших мировых складов;
- Поставка более 17-ти миллионов наименований электронных компонентов;
- Поставка сложных, дефицитных, либо снятых с производства позиций;
- Оперативные сроки поставки под заказ (от 5 рабочих дней);
- Экспресс доставка в любую точку России;
- Техническая поддержка проекта, помощь в подборе аналогов, поставка прототипов;
- Система менеджмента качества сертифицирована по Международному стандарту ISO 9001;
- Лицензия ФСБ на осуществление работ с использованием сведений, составляющих государственную тайну;
- Поставка специализированных компонентов (Xilinx, Altera, Analog Devices, Intersil, Interpoint, Microsemi, Aeroflex, Peregrine, Syfer, Eurofarad, Texas Instrument, Miteq, Cobham, E2V, MA-COM, Hittite, Mini-Circuits, General Dynamics и др.);

Помимо этого, одним из направлений компании «ЭлектроПласт» является направление «Источники питания». Мы предлагаем Вам помощь Конструкторского отдела:

- Подбор оптимального решения, техническое обоснование при выборе компонента;
- Подбор аналогов;
- Консультации по применению компонента;
- Поставка образцов и прототипов;
- Техническая поддержка проекта;
- Защита от снятия компонента с производства.



#### Как с нами связаться

**Телефон:** 8 (812) 309 58 32 (многоканальный)

**Факс:** 8 (812) 320-02-42

**Электронная почта:** [org@eplast1.ru](mailto:org@eplast1.ru)

**Адрес:** 198099, г. Санкт-Петербург, ул. Калинина, дом 2, корпус 4, литера А.