

## Dual or Triple Output 35W Low Profile Power Supplies

### Features

- ◆ 2 x 4 x 1.06" footprint
- ◆ Output 1 isolated from outputs 2 & 3
- ◆ No minimum loading
- ◆ Medical & ITE Certifications
- ◆ Three year warranty



### Key Market Segments & Applications



| Specifications                         |         |  |                               |
|--|---------|--|-------------------------------|
| Model                                  |         | CUT35-522  | CUT35-5FF                     |
| AC Input Voltage (1)                   | VAC     | 85 - 265VAC  |                               |
| Input Frequency                        | Hz      | 47 - 63Hz  |                               |
| DC Input Voltage                       | VDC     | 88 - 370VDC (No safety certification)  |                               |
| Inrush Current (cold start)            | A       | 13A at 100VAC, 32A at 230VAC   |                               |
| Power Factor                           | -       | Meets EN61000-3-2  |                               |
| Input Current (100 / 200VAC)           | A       | 1 / 0.5  |                               |
| Temperature Coefficient (-20 to +70°C) | -       | V1: <0.02%/°C, V2 & 3 <0.03%/°C  |                               |
| Overcurrent Protection                 | -       | > 105%   |                               |
| Overvoltage Protection (2)             | V       | V1: 5.7-7.0, V2: 13.8 - 16.8V  | V1: 5.7-7.0, V2: 17.2 - 21.0V |
| Efficiency (Typical at 200VAC Input)   | %       | 81%  | 82%                           |
| Hold Up Time (115 / 230V input)        | ms      | 20ms   |                               |
| Leakage Current (265VAC 50Hz)          | mA      | <0.3mA   |                               |
| Operating Temperature (3)              | -       | Open Frame & /B:-20 to +70°C. Derate linearly to 70% load from +55 to +70°C<br>Cover:-20 to +60°C. Derate linearly to 70% load from +45 to +60°C |                               |
| Storage Temperature                    | -       | -30 to +85°C   |                               |
| Operating Humidity (non condensing)    | -       | 5 - 95% RH   |                               |
| Cooling                                | -       | Convection   |                               |
| Withstand Voltage                      | -       | Input to Ground 2kVAC, Input to Output 3kVAC, Output to Ground 500VAC,<br>V1 to V2 / V3 500VAC for 1 min.  |                               |
| Isolation Resistance                   | -       | >100M at 25C & 70%RH, Output to Ground 500VDC  |                               |
| Vibration (non operating)              | -       | 10 - 55Hz: 19.6m/s <sup>2</sup> constant sweep 1 min X, Y, Z for 1 hour  |                               |
| Shock                                  | -       | < 196.1 m/s <sup>2</sup> (20G)   |                               |
| Immunity                               | -       | IEC61000-4-2 (lv 3, 4), -3 (lv3), -4 (lv 4), -5 (lv3, 4), -6 (lv 3), -8 (lv 4), -11  |                               |
| Safety Agency Certifications           | -       | UL60950-1, CSA60950-1-07 (cTUVus), EN60950-1, CE Mark<br>ANSI/AAMI ES60601-1, CSA 60601-1 (cTUVus), IEC/EN60601-1 (2 x MOOP)                     |                               |
| Conducted & Radiated EMI               | -       | EN55011-B, FCC-B   |                               |
| Weight (Typ)                           | g       | Open frame: 90, Baseplate: 136, Cover: 175   |                               |
| Size (WxLxH)                           | in (mm) | Open Frame: 2 x 4 x 1.06" (50.8 x 101.6 x 27)<br>Baseplate: 2.22 x 4.8 x 1.1" (56.5 x 122 x 28)<br>Cover: 2.48 x 4.92 x 1.42" (63.1 x 125 x 36)  |                               |
| Warranty                               | yrs     | Three Years  |                               |

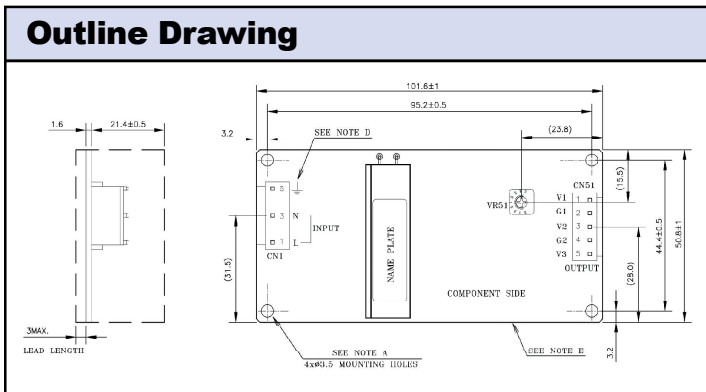
(1) Derate linearly to 60% load from 100VAC to 85VAC input when ambient is <-10°C

(2) Cycle AC to reset

(3) See derating curves in installation manual for all mounting orientatons

| Model Selector |                                     |             |                  |                 |               |               |               |                   |
|----------------|-------------------------------------|-------------|------------------|-----------------|---------------|---------------|---------------|-------------------|
| Model          |                                     | Voltage (V) | Adjust Range (V) | Max Current (A) | Max Power (W) | Load Reg (mV) | Line Reg (mV) | Ripple Noise (mV) |
| CUT35-522      | V 1                                 | 5V          | 5 - 5.25         | 3               | 15            | 100           | 50            | 120               |
|                | V2                                  | +12V        | Fixed            | 1.2             | 20.4          | 600           | 240           | 150               |
|                | V3                                  | -12V        | Fixed            | 0.85            |               | 600           | 240           | 150               |
| CUT35-522      | V1                                  | 5V          | 5 - 5.25         | 3               | 15            | 100           | 50            | 120               |
|                | V2                                  | 24V         | Fixed            | 0.85            | 20.4          | 750           | 300           | 150               |
|                | (Leave common terminal unconnected) |             |                  |                 |               |               |               |                   |
| CUT35-5FF      | V1                                  | 5V          | 5 - 5.25         | 3               | 15            | 100           | 50            | 120               |
|                | V2                                  | +15V        | Fixed            | 1               | 19.5          | 750           | 300           | 150               |
|                | V3                                  | -15V        | Fixed            | 0.65            |               | 750           | 300           | 150               |
| CUT35-5FF      | V1                                  | 5V          | 5 - 5.25         | 3               | 15            | 100           | 50            | 120               |
|                | V2                                  | 30V         | Fixed            | 0.65            | 19.5          | 750           | 300           | 150               |
|                | (Leave common terminal unconnected) |             |                  |                 |               |               |               |                   |

Note CUT35 can be configured as a dual or single output.



### Options

| Suffix | Description                    |
|--------|--------------------------------|
| Blank  | Open frame with JST connectors |
| /A     | Cover with JST connectors      |
| /B     | Baseplate with JST connectors  |

For Additional Information, please visit <https://product.tdk.com/info/en/products/power/index.html>





Компания «ЭлектроПласт» предлагает заключение долгосрочных отношений при поставках импортных электронных компонентов на взаимовыгодных условиях!

Наши преимущества:

- Оперативные поставки широкого спектра электронных компонентов отечественного и импортного производства напрямую от производителей и с крупнейших мировых складов;
- Поставка более 17-ти миллионов наименований электронных компонентов;
- Поставка сложных, дефицитных, либо снятых с производства позиций;
- Оперативные сроки поставки под заказ (от 5 рабочих дней);
- Экспресс доставка в любую точку России;
- Техническая поддержка проекта, помощь в подборе аналогов, поставка прототипов;
- Система менеджмента качества сертифицирована по Международному стандарту ISO 9001;
- Лицензия ФСБ на осуществление работ с использованием сведений, составляющих государственную тайну;
- Поставка специализированных компонентов (Xilinx, Altera, Analog Devices, Intersil, Interpoint, Microsemi, Aeroflex, Peregrine, Syfer, Eurofarad, Texas Instrument, Miteq, Cobham, E2V, MA-COM, Hittite, Mini-Circuits, General Dynamics и др.);

Помимо этого, одним из направлений компании «ЭлектроПласт» является направление «Источники питания». Мы предлагаем Вам помощь Конструкторского отдела:

- Подбор оптимального решения, техническое обоснование при выборе компонента;
- Подбор аналогов;
- Консультации по применению компонента;
- Поставка образцов и прототипов;
- Техническая поддержка проекта;
- Защита от снятия компонента с производства.



#### Как с нами связаться

**Телефон:** 8 (812) 309 58 32 (многоканальный)

**Факс:** 8 (812) 320-02-42

**Электронная почта:** [org@eplast1.ru](mailto:org@eplast1.ru)

**Адрес:** 198099, г. Санкт-Петербург, ул. Калинина, дом 2, корпус 4, литера А.