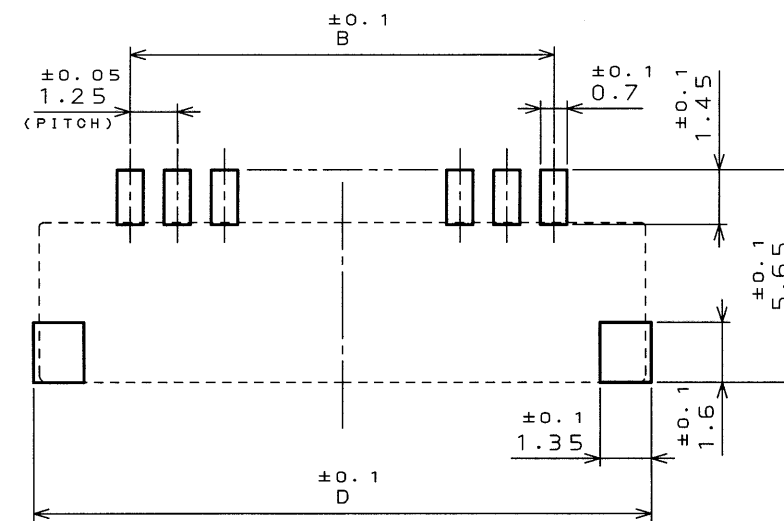
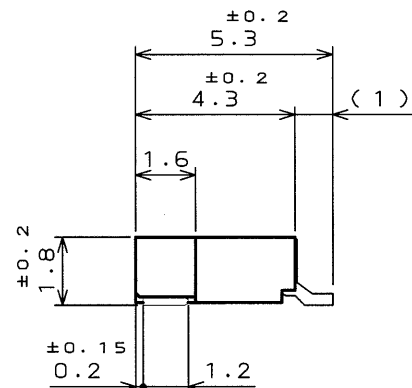
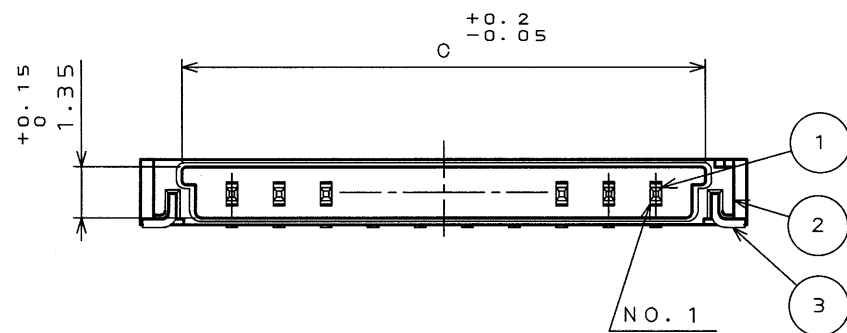
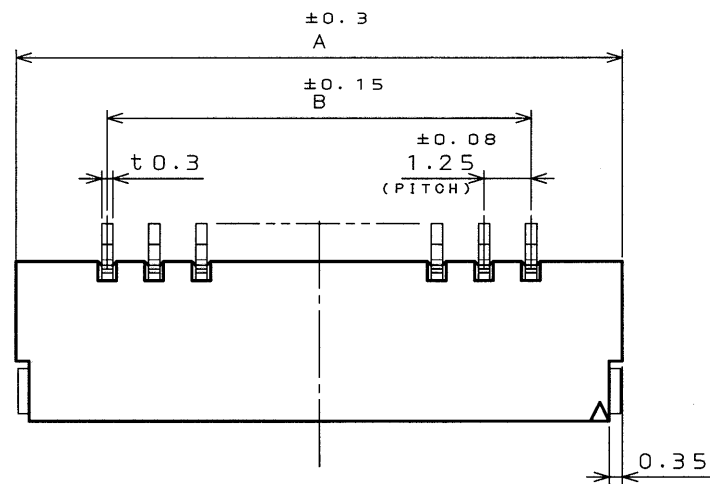


図面番号(DRAWING NO.) SJ038564

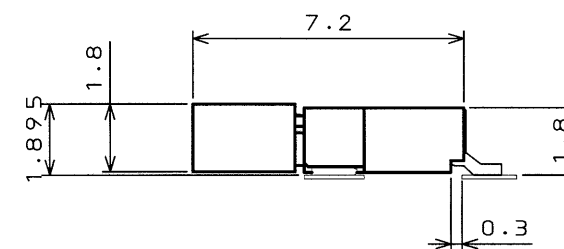
| 版数<br>REV. | 年月日<br>DATE | DCN NO. | 変更内容<br>DESCRIPTION | 製図<br>DR. | 担当<br>CHK. | 査閲<br>APPD. | 承認<br>APPD. |
|------------|-------------|---------|---------------------|-----------|------------|-------------|-------------|
|            |             |         |                     |           |            |             |             |
|            |             |         |                     |           |            |             |             |

TABLE 1  
表-1

| DIMENSION<br>NO. OF CONTACTS(N) | A    | B    | C    | D     |
|---------------------------------|------|------|------|-------|
| 2                               | 6.1  | 1.25 | 3.9  | 6.4   |
| 3                               | 7.35 | 2.5  | 5.15 | 7.65  |
| 4                               | 8.6  | 3.75 | 6.4  | 8.9   |
| 5                               | 9.85 | 5    | 7.65 | 10.15 |
| 6                               | 11.1 | 6.25 | 8.9  | 11.4  |



P.C.B. PATTERN DIMENSION (REF.)  
基板パターン寸法(参考)



MATED CONDITION (REF.)  
嵌合状態図(参考)

| 符号<br>NO. | 名称<br>DESCRIPTION    | 個数<br>QTY. | 材料<br>MATERIAL               | 仕上<br>FINISH                           | 備考<br>REMARKS                               |
|-----------|----------------------|------------|------------------------------|--|---|
| 3         | HOLD DOWN<br>ホールドダウン | 2          | COPPER ALLOY<br>銅合金          | (LEAD FREE)TIN/TIN ALLOY<br>錫又は錫合金(無鉛) |   |
| 2         | INSULATOR<br>インシュレータ | 1          | GLASS FILLED LCP<br>ガラス入りLCP |  | UL94V-0 BEIGE<br>(ベージュ)                     |
| 1         | CONTACT<br>コンタクト     | N          | COPPER ALLOY<br>銅合金          | GOLD OVER NICKEL<br>Ni上部分Auメッキ         | (LEAD FREE)TIN/TIN ALLOY<br>端子部: 錫又は錫合金(無鉛) |

|                         |            |                                  |  |  |  |
|-------------------------|------------|----------------------------------|--|--|--|
| 仕様書(SPECIFICATION)      |            | 第1版(ORIGINAL DATE)<br>3.Mar.2003 |  | JAE-CONNECTOR.COM                          |  |
| 一般公差(GENERAL TOLERANCE) |            | 製図<br>DR. E.MURANO               |  | 名称(TITLE)<br>Reference Only                |  |
| 寸法(DIMENSION)           | 角度(ANGLES) | 担当<br>CHK. M.TAKAKU              |  | JAVIATION<br>ELECTRONICS<br>INDUSTRY, LTD. |  |
| . ±0.8                  | X° ±       | 査閲<br>APPD. —                    |  | 図面番号(DRAWING NO.)<br>SJ038564              |  |
| .X ±0.4                 | X°X' ±     | 承認<br>APPD. Y. Schiyama          |  | 重量(WEIGHT)                                 |  |
| .XX ±0.1                |            |                                  |  | 重量(WEIGHT)                                 |  |
| .XXX ±                  |            |                                  |  | 重量(WEIGHT)                                 |  |

LEAD FREE この製品は鉛フリー品です

DOF-0-212D(98.02)

CDS-03-199-50088

SIZE A3

版数  
(REV.)  
1





Компания «ЭлектроПласт» предлагает заключение долгосрочных отношений при поставках импортных электронных компонентов на взаимовыгодных условиях!

Наши преимущества:

- Оперативные поставки широкого спектра электронных компонентов отечественного и импортного производства напрямую от производителей и с крупнейших мировых складов;
- Поставка более 17-ти миллионов наименований электронных компонентов;
- Поставка сложных, дефицитных, либо снятых с производства позиций;
- Оперативные сроки поставки под заказ (от 5 рабочих дней);
- Экспресс доставка в любую точку России;
- Техническая поддержка проекта, помощь в подборе аналогов, поставка прототипов;
- Система менеджмента качества сертифицирована по Международному стандарту ISO 9001;
- Лицензия ФСБ на осуществление работ с использованием сведений, составляющих государственную тайну;
- Поставка специализированных компонентов (Xilinx, Altera, Analog Devices, Intersil, Interpoint, Microsemi, Aeroflex, Peregrine, Syfer, Eurofarad, Texas Instrument, Miteq, Cobham, E2V, MA-COM, Hittite, Mini-Circuits, General Dynamics и др.);

Помимо этого, одним из направлений компании «ЭлектроПласт» является направление «Источники питания». Мы предлагаем Вам помощь Конструкторского отдела:

- Подбор оптимального решения, техническое обоснование при выборе компонента;
- Подбор аналогов;
- Консультации по применению компонента;
- Поставка образцов и прототипов;
- Техническая поддержка проекта;
- Защита от снятия компонента с производства.



#### Как с нами связаться

**Телефон:** 8 (812) 309 58 32 (многоканальный)

**Факс:** 8 (812) 320-02-42

**Электронная почта:** [org@eplast1.ru](mailto:org@eplast1.ru)

**Адрес:** 198099, г. Санкт-Петербург, ул. Калинина, дом 2, корпус 4, литера А.