



Mini-Com® All Metal Shielded Modular Patch Panels

- Accept Mini-Com® Modules for shielded applications
- Provide write-on areas for port identification
- CPT removal tool allows easy moves, adds, and changes of shielded jack modules
- Mount to standard TIA/EIA 19" rack or 23" racks with optional extender bracket



CP24BLY



CP48BLY



CP24WSBLY

PATENTED



CP48WSBLY



CPA24BLY

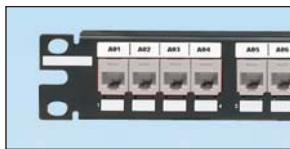


CPA48BLY

Part Number	Part Description	No. of Rack Spaces [^]	Std. Pkg. Qty.	Std. Ctn. Qty.
Mini-Com® All Metal Modular Patch Panels				
CP24BLY	24-port all metal modular patch panel.	1	1	10
CP48BLY	48-port all metal modular patch panel.	2	1	10
CP72BLY	72-port all metal modular patch panel. Rear cable management is required to prevent twisting.	2	1	10
Mini-Com® All Metal Modular Patch Panels with Strain Relief Bar				
CP24WSBLY	24-port all metal modular patch panel with strain relief bar.	1	1	10
CP48WSBLY	48-port all metal modular patch panel with strain relief bar.	2	1	10
Mini-Com® All Metal Angled Modular Patch Panels				
CPA24BLY	24-port angled all metal patch panel.	1	1	10
CPA48BLY	48-port angled all metal patch panel.	2	1	10
CPA72BLY	72-port angled all metal patch panel.	2	1	10

[^]One rack space = 1.75" (44.45mm).
M6 and #12-24 mounting screws included.
Each patch panel includes the CPT tool to ease removal of Mini-Com® Shielded Jack Modules.
Contact Customer Service for other available port options.
To bond the patch panel, see the patent pending StructuredGround™ Bonding Hardware Kits on page M.26.

Component Labels for Mini-Com® All Metal Shielded Modular Patch Panels



Patch Panel Part Number	Suggested Labels Solutions for TIA/EIA-606-A Compliance			
	Laser/Ink Jet Desktop Printer Label	TDP43ME Thermal Transfer Desktop Printer Label	PanTher™ LS8E Hand-Held Printer Label	Cougar™ LS9 Hand-Held Printer Label
All Metal Shielded Modular Patch Panels on this page	C252X030FJJ	C252X030YPT	C252X030FJC	T031X000FJC-BK

For complete labeling solutions and product information, reference charts on pages O.1 – O.22 of SA-NCCB51.



Компания «ЭлектроПласт» предлагает заключение долгосрочных отношений при поставках импортных электронных компонентов на взаимовыгодных условиях!

Наши преимущества:

- Оперативные поставки широкого спектра электронных компонентов отечественного и импортного производства напрямую от производителей и с крупнейших мировых складов;
- Поставка более 17-ти миллионов наименований электронных компонентов;
- Поставка сложных, дефицитных, либо снятых с производства позиций;
- Оперативные сроки поставки под заказ (от 5 рабочих дней);
- Экспресс доставка в любую точку России;
- Техническая поддержка проекта, помощь в подборе аналогов, поставка прототипов;
- Система менеджмента качества сертифицирована по Международному стандарту ISO 9001;
- Лицензия ФСБ на осуществление работ с использованием сведений, составляющих государственную тайну;
- Поставка специализированных компонентов (Xilinx, Altera, Analog Devices, Intersil, Interpoint, Microsemi, Aeroflex, Peregrine, Syfer, Eurofarad, Texas Instrument, Miteq, Cobham, E2V, MA-COM, Hittite, Mini-Circuits, General Dynamics и др.);

Помимо этого, одним из направлений компании «ЭлектроПласт» является направление «Источники питания». Мы предлагаем Вам помощь Конструкторского отдела:

- Подбор оптимального решения, техническое обоснование при выборе компонента;
- Подбор аналогов;
- Консультации по применению компонента;
- Поставка образцов и прототипов;
- Техническая поддержка проекта;
- Защита от снятия компонента с производства.



Как с нами связаться

Телефон: 8 (812) 309 58 32 (многоканальный)

Факс: 8 (812) 320-02-42

Электронная почта: org@eplast1.ru

Адрес: 198099, г. Санкт-Петербург, ул. Калинина, дом 2, корпус 4, литера А.