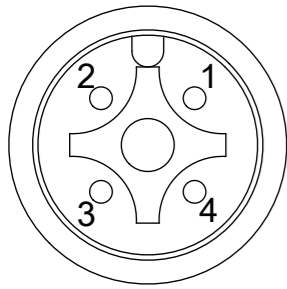


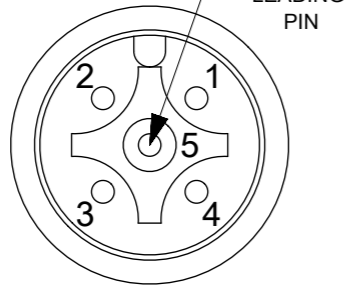
### M12 4 POLE MALE



VIEW FROM THE FRONT SIDE

| Pin | Wire color |
|-----|------------|
| 1   | BROWN      |
| 2   | WHITE      |
| 3   | BLUE       |
| 4   | BLACK      |

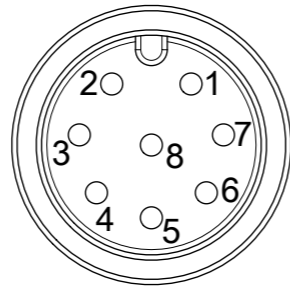
### M12 5 POLE MALE



VIEW FROM THE FRONT SIDE

| Pin | Wire color |
|-----|------------|
| 1   | BROWN      |
| 2   | WHITE      |
| 3   | BLUE       |
| 4   | BLACK      |
| 5   | GREY       |

### M12 8 POLE MALE



VIEW FROM THE FRONT SIDE

| Pin | Wire color |
|-----|------------|
| 1   | WHITE      |
| 2   | BROWN      |
| 3   | GREEN      |
| 4   | YELLOW     |
| 5   | GREY       |
| 6   | PINK       |
| 7   | BLUE       |
| 8   | RED        |

## ENGINEERING No. - NUMERICAL CODE

Rev. A Transferred to ECTR / New PNs added

(Available parts see PART LIST table. Others parts available upon request)

**8 R X J 4 6 X X X X X X X X**

8R = Receptacle M12

Poles:  
4 = 4 Poles  
5 = 5 Poles  
8 = 8 Poles

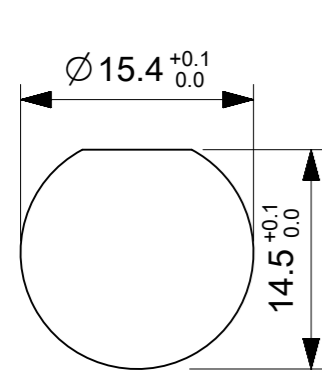
Shell type

Wires:  
E03 = 22AWG PVC  
E02 = 24AWG PVC  
A16 = 18AWG PVC

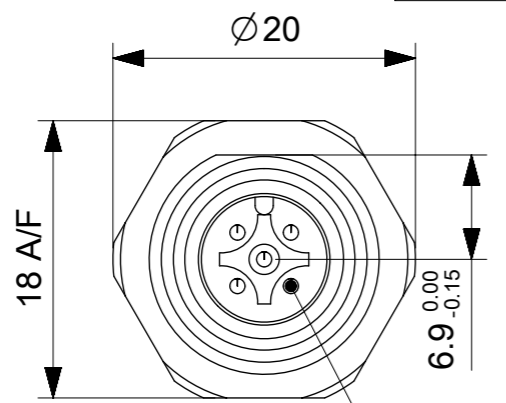
Units:  
C = Centimeters  
M = Meters

Length  
Examples:  
005 = 0.5 units  
010 = 1 units  
100 = 10 units

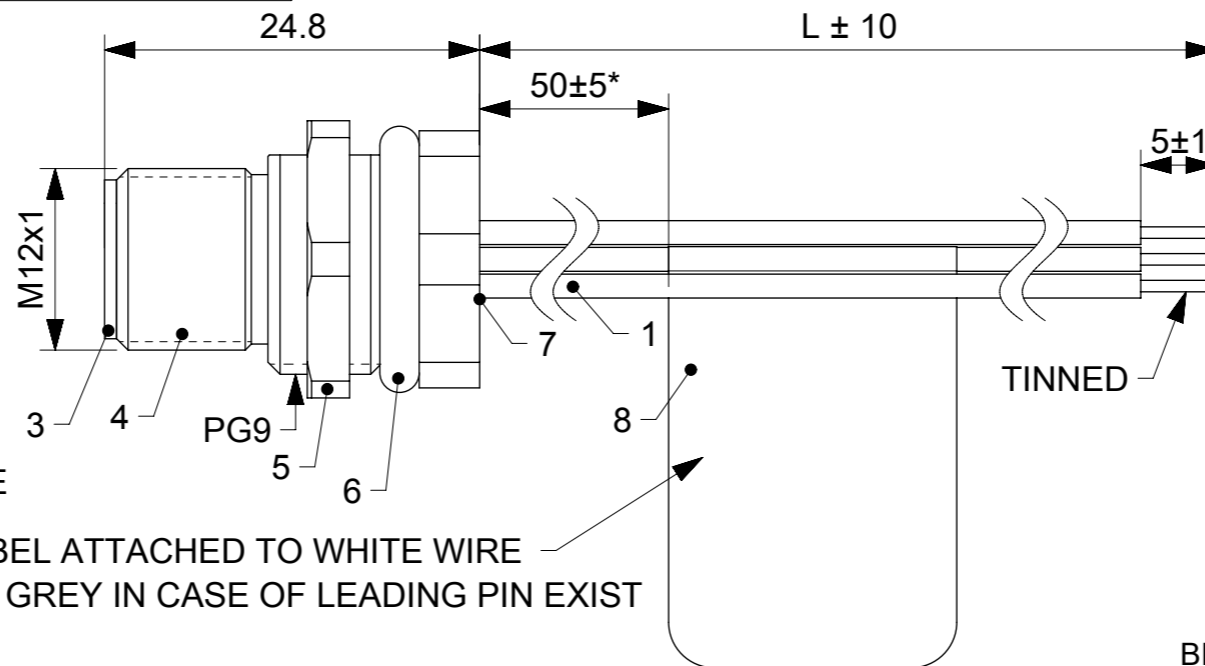
Shell material:  
blank, 3 = Standard,  
Brass Nickel plated



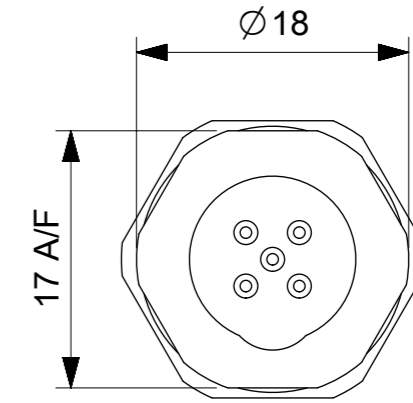
PANEL CUT OUT



VIEW FROM THE FRONT SIDE



LABEL ATTACHED TO WHITE WIRE  
OR GREY IN CASE OF LEADING PIN EXIST



VIEW FROM THE WIRES SIDE

\*10±2 FOR 1200708324

### PART LIST

| Molex PN   | Engineering No. | L [mm] |
|------------|-----------------|--------|
| 1200708324 | 8R4J46E02C040   | 40     |
| 1200705169 | 8R4J46E03C200   | 200    |
| 1200704002 | 8R4J46E03C3003  | 300    |
| 1200708121 | 8R4J46E03M0153  | 1500   |
| 1200708266 | 8R5J46E02C200   | 200    |
| 1200708205 | 8R5J46E02C3003  | 300    |
| 1200700234 | 8R5J46E03C3003  | 300    |
| 1200705181 | 8R8J46E02C200   | 200    |
| 1200700278 | 8R8J46E02C3003  | 300    |
| 1200110622 | 8R8J46E02M0153  | 1500   |
| 1200708073 | 8R8J46E02M015   | 1500   |

### BILL OF MATERIALS

| ITEM | QTY.  | DESCRIPTION           | MATERIAL   | FINISH |
|------|-------|-----------------------|------------|--------|
| 7    | -     | POTTING MATERIAL      | WEVO       | -      |
| 6    | 1     | O-RING                | NBR        | -      |
| 5    | 1     | LOCKNUT PG9           | BRASS      | Ni     |
| 4    | 1     | SHELL M12x1 PG9       | BRASS      | Ni     |
| 3    | 1     | INSERT 4P/5P/8P BK    | ELASTOLLAN | -      |
| 2    | 4/5/8 | CONTACT MALE          | BRASS      | Au     |
| 1    | -     | WIRE 22/24 AWG UL1569 | PVC        | -      |
| ITEM | QTY.  | DESCRIPTION           | MATERIAL   | FINISH |

|  |   |  |
|--|---|--|
| <b>SYMBOLS</b><br>THIS DRAWING CONTAINS INFORMATION THAT IS PROPRIETARY TO MOLEX ELECTRONIC TECHNOLOGIES, LLC AND SHOULD NOT BE USED WITHOUT WRITTEN PERMISSION<br>DIMENSION UNITS: mm<br>SCALE: 2:1<br>GENERAL TOLERANCES (UNLESS SPECIFIED):<br>ANGULAR TOL ± 1.0°<br>4 PLACES ±<br>3 PLACES ±<br>2 PLACES ± 0.05<br>1 PLACE ± 0.3<br>0 PLACES ± 0.5<br>DRAFT WHERE APPLICABLE MUST REMAIN WITHIN DIMENSIONS<br>THIRD ANGLE PROJECTION<br>DRAWING: A3-SIZE<br>SERIES: 120070 | CURRENT REV DESC:<br>EC NO: 617554<br>DRWN: MKOWALCZYK01 2019/05/20<br>CHK'D: DSTACHOWIAK 2019/05/20<br>APPR: DSTACHOWIAK 2019/05/20<br>INITIAL REVISION:<br>DRWN: KKALICIAK 2016/09/09<br>APPR: MIWASIECZKO 2016/11/04 |  |
|  | REC M12 XP AC MA PVC XM PG9 BM<br>PRODUCT CUSTOMER DRAWING<br>DOCUMENT NUMBER: 1200708205<br>DOC TYPE: PSD<br>DOC PART: 000<br>REVISION: A1<br>MATERIAL NUMBER: GENERAL MARKET<br>CUSTOMER: 1 OF 1                      |  |



Компания «ЭлектроПласт» предлагает заключение долгосрочных отношений при поставках импортных электронных компонентов на взаимовыгодных условиях!

Наши преимущества:

- Оперативные поставки широкого спектра электронных компонентов отечественного и импортного производства напрямую от производителей и с крупнейших мировых складов;
- Поставка более 17-ти миллионов наименований электронных компонентов;
- Поставка сложных, дефицитных, либо снятых с производства позиций;
- Оперативные сроки поставки под заказ (от 5 рабочих дней);
- Экспресс доставка в любую точку России;
- Техническая поддержка проекта, помощь в подборе аналогов, поставка прототипов;
- Система менеджмента качества сертифицирована по Международному стандарту ISO 9001;
- Лицензия ФСБ на осуществление работ с использованием сведений, составляющих государственную тайну;
- Поставка специализированных компонентов (Xilinx, Altera, Analog Devices, Intersil, Interpoint, Microsemi, Aeroflex, Peregrine, Syfer, Eurofarad, Texas Instrument, Miteq, Cobham, E2V, MA-COM, Hittite, Mini-Circuits, General Dynamics и др.);

Помимо этого, одним из направлений компании «ЭлектроПласт» является направление «Источники питания». Мы предлагаем Вам помощь Конструкторского отдела:

- Подбор оптимального решения, техническое обоснование при выборе компонента;
- Подбор аналогов;
- Консультации по применению компонента;
- Поставка образцов и прототипов;
- Техническая поддержка проекта;
- Защита от снятия компонента с производства.



#### Как с нами связаться

**Телефон:** 8 (812) 309 58 32 (многоканальный)

**Факс:** 8 (812) 320-02-42

**Электронная почта:** [org@eplast1.ru](mailto:org@eplast1.ru)

**Адрес:** 198099, г. Санкт-Петербург, ул. Калинина, дом 2, корпус 4, литера А.