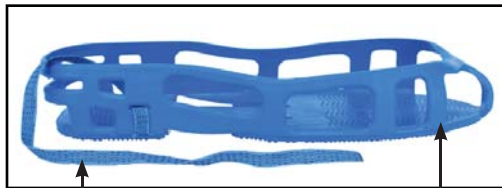




Made in the United States of America



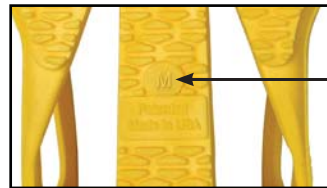
Available in blue and yellow



Side View

B

A



Bottom View

C

Components

- A. Non-Marring Thermoplastic Elastomer (TPE)
- B. 30 Inch Conductive 8-Strand Nylon Polyester Grounding Tab
- C. Size molded on bottom of unit

Electrical Properties

Property	Test Method	Value
Point to Groundable Point Resistance:	ANSI/ESD STM97.1, ESD SP9.2, ESD TR53	< 1 x 10 ⁹ ohms
Walking Voltage Generation:	ANSI/ESD STM97.2	<50 Volts (conductive flooring)
	ANSI/ESD STM97.2	<100 Volts (dissipative flooring)

See independent test lab report [here](#).

Specifications

Construction: Thermoplastic Elastomer (TPE)

Yellow	04564	04565	04566	04567
Blue	04597	04594	04595	04596
Size	Small	Medium	Large	XLarge
Length	9.5"	10.25"	11"	11.75"
Width	3.25"	3.75"	4.375"	4.625"
Shoe Size Women	5-8	8.5-10.5	11-13.5	13.5+
Shoe Size Men	4-6	6.5-8.5	9-12	12.5-14.5
Shoe Size EU	35-38	39-43	44-46	46-48

Sold in pairs

Unless otherwise noted, tolerance +/- 10%

Specifications and procedures subject to change without notice.

RoHS 2 and REACH Statement

None of the RoHS 2 restricted materials or REACH substances of very high concern are intentionally added in manufacturing this product. Ref: European Union Directive 2011/65/EU and Regulation (EC) No. 1907/2006/CE. See Desco Limited Warranty at [Desco.com](#).

"All personnel shall be bonded or electrically connected to the grounding / equipotential bonding system when handling ESDS [ESD sensitive] items. ...For standing operations, personnel shall be grounded via a wrist strap or by a footwear/ flooring system." [ANSI/ESD S20.20 section 8.2 Personnel Grounding]

"If the contact area between the bottom of the foot and the floor is not continuous, charge generation may occur; especially when a person is walking. Heel straps must be worn on both feet to minimize the amount of time that the body of the person is isolated from ground while walking." [ESD Handbook ESD TR20.20 section 5.2.3 Flooring-Footwear System]

*Patent US008189318B2

stat-A-REST™ Foot Grounders

DESCO

DESCO WEST: 3651 WALNUT AVE., CHINO, CA 91710 WEB SITE: [Desco.com](#)
PHONE (909) 627-8178

DESCO EAST: ONE COLGATE WAY, CANTON, MA 02021-1407
PHONE (781) 821-8370

**DRAWING
NUMBER**
04594

DATE:
August
2016



Компания «ЭлектроПласт» предлагает заключение долгосрочных отношений при поставках импортных электронных компонентов на взаимовыгодных условиях!

Наши преимущества:

- Оперативные поставки широкого спектра электронных компонентов отечественного и импортного производства напрямую от производителей и с крупнейших мировых складов;
- Поставка более 17-ти миллионов наименований электронных компонентов;
- Поставка сложных, дефицитных, либо снятых с производства позиций;
- Оперативные сроки поставки под заказ (от 5 рабочих дней);
- Экспресс доставка в любую точку России;
- Техническая поддержка проекта, помощь в подборе аналогов, поставка прототипов;
- Система менеджмента качества сертифицирована по Международному стандарту ISO 9001;
- Лицензия ФСБ на осуществление работ с использованием сведений, составляющих государственную тайну;
- Поставка специализированных компонентов (Xilinx, Altera, Analog Devices, Intersil, Interpoint, Microsemi, Aeroflex, Peregrine, Syfer, Eurofarad, Texas Instrument, Miteq, Cobham, E2V, MA-COM, Hittite, Mini-Circuits, General Dynamics и др.);

Помимо этого, одним из направлений компании «ЭлектроПласт» является направление «Источники питания». Мы предлагаем Вам помощь Конструкторского отдела:

- Подбор оптимального решения, техническое обоснование при выборе компонента;
- Подбор аналогов;
- Консультации по применению компонента;
- Поставка образцов и прототипов;
- Техническая поддержка проекта;
- Защита от снятия компонента с производства.



Как с нами связаться

Телефон: 8 (812) 309 58 32 (многоканальный)

Факс: 8 (812) 320-02-42

Электронная почта: org@eplast1.ru

Адрес: 198099, г. Санкт-Петербург, ул. Калинина, дом 2, корпус 4, литера А.