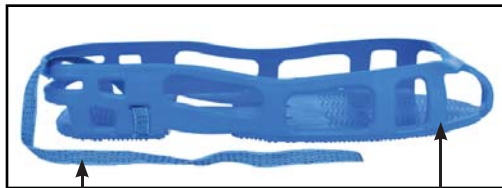




Made in the United States of America



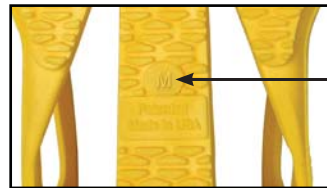
Available in blue and yellow



Side View

B

A



Bottom View

C

### Components

- A. Non-Marring Thermoplastic Elastomer (TPE)
- B. 30 Inch Conductive 8-Strand Nylon Polyester Grounding Tab
- C. Size molded on bottom of unit

### Electrical Properties

Property	Test Method	Value
Point to Groundable Point Resistance:	ANSI/ESD STM97.1, ESD SP9.2, ESD TR53	< 1 x 10 <sup>9</sup> ohms
Walking Voltage Generation:	ANSI/ESD STM97.2	<50 Volts (conductive flooring)
	ANSI/ESD STM97.2	<100 Volts (dissipative flooring)

See independent test lab report [here](#).

### Specifications

Construction: Thermoplastic Elastomer (TPE)

Yellow	<a href="#">04564</a>	<a href="#">04565</a>	<a href="#">04566</a>	<a href="#">04567</a>
Blue	<a href="#">04597</a>	<a href="#">04594</a>	<a href="#">04595</a>	<a href="#">04596</a>
Size	Small	Medium	Large	XLarge
Length	9.5"	10.25"	11"	11.75"
Width	3.25"	3.75"	4.375"	4.625"
Shoe Size Women	5-8	8.5-10.5	11-13.5	13.5+
Shoe Size Men	4-6	6.5-8.5	9-12	12.5-14.5
Shoe Size EU	35-38	39-43	44-46	46-48

Sold in pairs

Unless otherwise noted, tolerance +/- 10%

Specifications and procedures subject to change without notice.

#### RoHS 2 and REACH Statement

None of the RoHS 2 restricted materials or REACH substances of very high concern are intentionally added in manufacturing this product. Ref: European Union Directive 2011/65/EU and Regulation (EC) No. 1907/2006/CE. See Desco Limited Warranty at [Desco.com](#).

"All personnel shall be bonded or electrically connected to the grounding / equipotential bonding system when handling ESDS [ESD sensitive] items. ...For standing operations, personnel shall be grounded via a wrist strap or by a footwear/ flooring system." [ANSI/ESD S20.20 section 8.2 Personnel Grounding]

"If the contact area between the bottom of the foot and the floor is not continuous, charge generation may occur; especially when a person is walking. Heel straps must be worn on both feet to minimize the amount of time that the body of the person is isolated from ground while walking." [ESD Handbook ESD TR20.20 section 5.2.3 Flooring-Footwear System]

\*Patent US008189318B2

### stat-A-REST™ Foot Grounders

# DESCO

DESCO WEST: 3651 WALNUT AVE., CHINO, CA 91710 WEB SITE: [Desco.com](#)  
PHONE (909) 627-8178

DESCO EAST: ONE COLGATE WAY, CANTON, MA 02021-1407  
PHONE (781) 821-8370

**DRAWING NUMBER**  
04594

**DATE:**  
August 2016



Компания «ЭлектроПласт» предлагает заключение долгосрочных отношений при поставках импортных электронных компонентов на взаимовыгодных условиях!

Наши преимущества:

- Оперативные поставки широкого спектра электронных компонентов отечественного и импортного производства напрямую от производителей и с крупнейших мировых складов;
- Поставка более 17-ти миллионов наименований электронных компонентов;
- Поставка сложных, дефицитных, либо снятых с производства позиций;
- Оперативные сроки поставки под заказ (от 5 рабочих дней);
- Экспресс доставка в любую точку России;
- Техническая поддержка проекта, помощь в подборе аналогов, поставка прототипов;
- Система менеджмента качества сертифицирована по Международному стандарту ISO 9001;
- Лицензия ФСБ на осуществление работ с использованием сведений, составляющих государственную тайну;
- Поставка специализированных компонентов (Xilinx, Altera, Analog Devices, Intersil, Interpoint, Microsemi, Aeroflex, Peregrine, Syfer, Eurofarad, Texas Instrument, Miteq, Cobham, E2V, MA-COM, Hittite, Mini-Circuits, General Dynamics и др.);

Помимо этого, одним из направлений компании «ЭлектроПласт» является направление «Источники питания». Мы предлагаем Вам помощь Конструкторского отдела:

- Подбор оптимального решения, техническое обоснование при выборе компонента;
- Подбор аналогов;
- Консультации по применению компонента;
- Поставка образцов и прототипов;
- Техническая поддержка проекта;
- Защита от снятия компонента с производства.



#### Как с нами связаться

**Телефон:** 8 (812) 309 58 32 (многоканальный)

**Факс:** 8 (812) 320-02-42

**Электронная почта:** [org@eplast1.ru](mailto:org@eplast1.ru)

**Адрес:** 198099, г. Санкт-Петербург, ул. Калинина, дом 2, корпус 4, литера А.