

THIS DRAWING IS UNPUBLISHED.

RELEASED FOR PUBLICATION AUGUST, 2005.

© COPYRIGHT 2005 By -

ALL RIGHTS RESERVED.

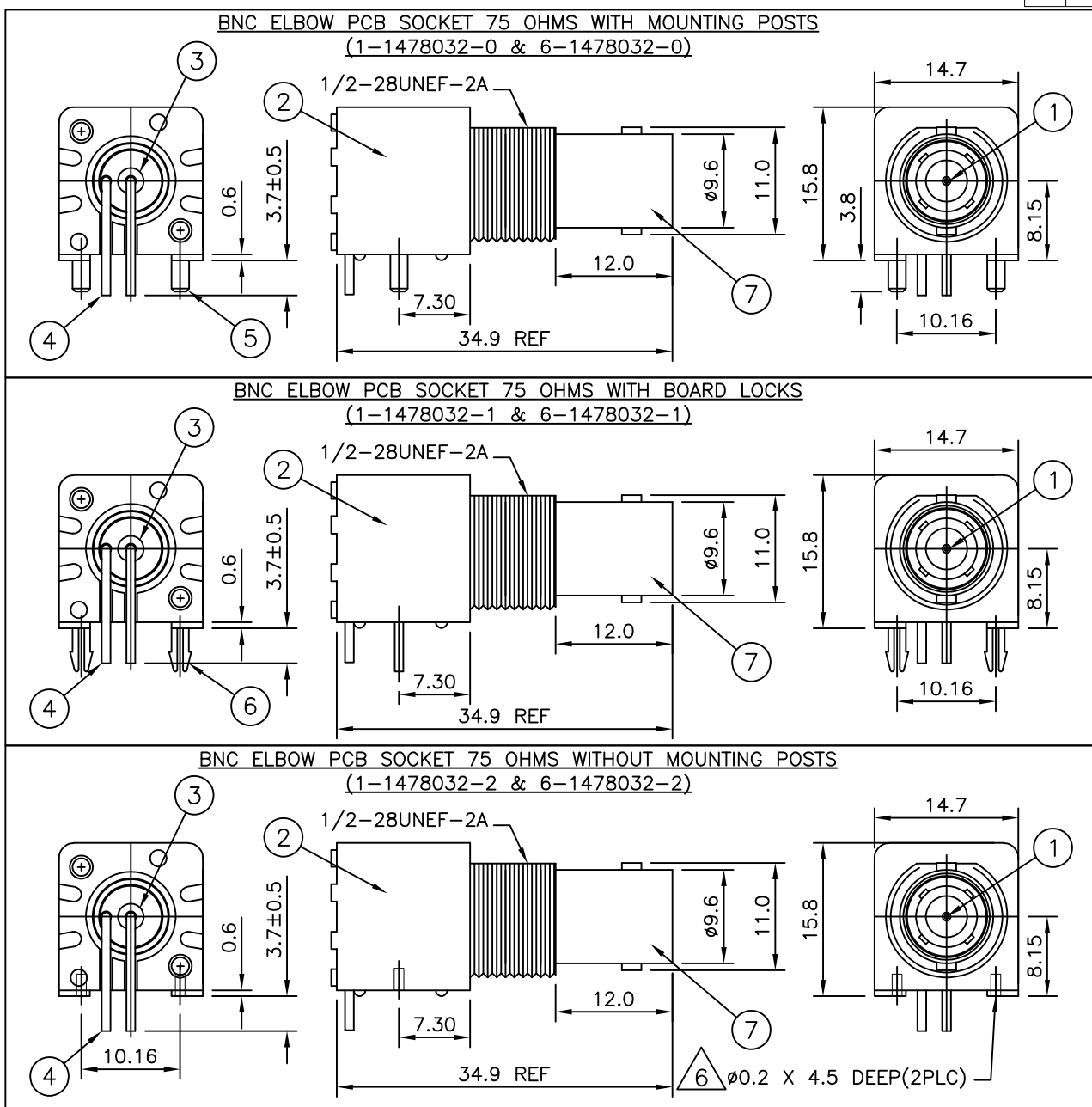
LOC E DIST B

REVISIONS

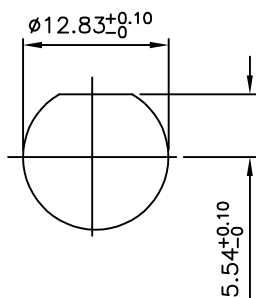
P	LTR	DESCRIPTION	DATE	DWN	APVD
D1		REVISED PER ECO-11-005033	31MAR11	RK	HMR
E		ECO-12-014680	20Aug2012	TITAN	MARTIN

NOTES:

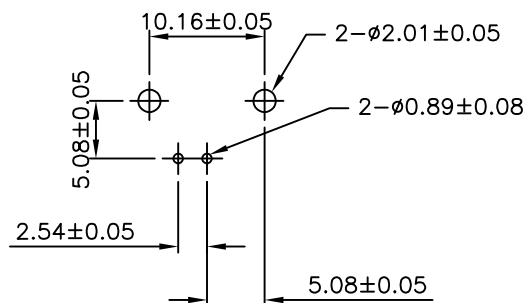
- 1 SINGLE PACK IN ACCORDANCE WITH AMP SPEC 107-3275
- 2 50 TRAY PACK IN ACCORDANCE WITH AMP SPEC 107-3275
- 3 GOLD PLATING
- 4 NICKEL PLATING
- 5 TIN PLATING
- 6 RECOMMENDED SELF-TAPPING SCREW 221108-4
- 7 RECOMMENDED MOUNT NUT 1-1634816-0
- 8 RECOMMENDED LOCKWASHER 1-1634817-0
- 9 FOR TECHNICAL DATA REFER TO YOUR LOCAL TE CONNECTIVITY SALES OFFICE
- 10. ALL DIMENSIONS ARE NOMINAL FOR REFERENCE ONLY UNLESS OTHERWISE STATED



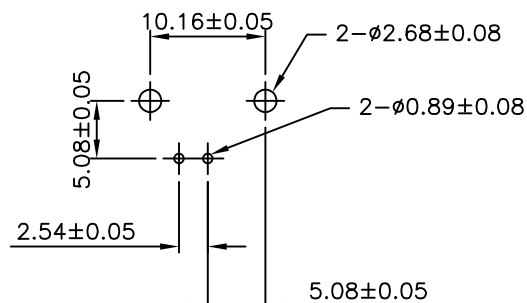
RECOMMENDED MOUNTING HOLE
MAX PANEL THICKNESS: 5.5mm



RECOMMENDED PCB LAYOUT
WITH MOUNTING POSTS OR BOARD LOCKS

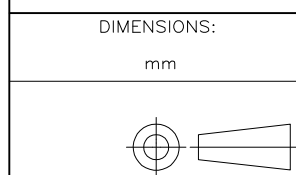


RECOMMENDED PCB LAYOUT
WITHOUT MOUNTING POSTS



		Obsolete	Obsolete	Obsolete						
1	1	1	1	1	1	1	ZINC DIECAST	△	BODY	7
-	-	2	2	-	-	-	BRASS	△	BOARD LOCK	6
-	-	-	-	2	2	-	BRASS	△	MOUNTING POST	5
1	1	1	1	1	1	-	BRASS	△	SOLDER TAIL	4
1	1	1	1	1	1	-	PE-606		INSULATOR	3
1	1	1	1	1	1	-	PBT WHITE		HOUSING	2
1	1	1	1	1	1	-	BRASS	△	CONTACT	1
6--2	1--2	6--1	1--1	6--0	1--0		MATERIAL		DESCRIPTION	ITEM
△	△	△	△	△	△		QUANTITY PER ASSY		PARTS LIST	

THIS DRAWING IS A CONTROLLED DOCUMENT.



MATERIAL SEE TABLE FINISH SEE TABLE

DWN RITA ZUO 05 Mar 09
 CHK ANSON MA 05 Mar 09
 APVD BOB ZHAO 05 Mar 09
 PRODUCT SPEC 108-112000
 APPLICATION SPEC



BNC R/A INSULATED PCB SOCKET
75 OHM WHITE

SIZE	CAGE CODE	DRAWING NO	RESTRICTED TO
A3	00779	C-1478032	-
CUSTOMER DRAWING		SCALE 1:1	SHEET 1 OF 1 REV E



Компания «ЭлектроПласт» предлагает заключение долгосрочных отношений при поставках импортных электронных компонентов на взаимовыгодных условиях!

Наши преимущества:

- Оперативные поставки широкого спектра электронных компонентов отечественного и импортного производства напрямую от производителей и с крупнейших мировых складов;
- Поставка более 17-ти миллионов наименований электронных компонентов;
- Поставка сложных, дефицитных, либо снятых с производства позиций;
- Оперативные сроки поставки под заказ (от 5 рабочих дней);
- Экспресс доставка в любую точку России;
- Техническая поддержка проекта, помощь в подборе аналогов, поставка прототипов;
- Система менеджмента качества сертифицирована по Международному стандарту ISO 9001;
- Лицензия ФСБ на осуществление работ с использованием сведений, составляющих государственную тайну;
- Поставка специализированных компонентов (Xilinx, Altera, Analog Devices, Intersil, Interpoint, Microsemi, Aeroflex, Peregrine, Syfer, Eurofarad, Texas Instrument, Miteq, Cobham, E2V, MA-COM, Hittite, Mini-Circuits, General Dynamics и др.);

Помимо этого, одним из направлений компании «ЭлектроПласт» является направление «Источники питания». Мы предлагаем Вам помощь Конструкторского отдела:

- Подбор оптимального решения, техническое обоснование при выборе компонента;
- Подбор аналогов;
- Консультации по применению компонента;
- Поставка образцов и прототипов;
- Техническая поддержка проекта;
- Защита от снятия компонента с производства.



Как с нами связаться

Телефон: 8 (812) 309 58 32 (многоканальный)

Факс: 8 (812) 320-02-42

Электронная почта: org@eplast1.ru

Адрес: 198099, г. Санкт-Петербург, ул. Калинина, дом 2, корпус 4, литера А.