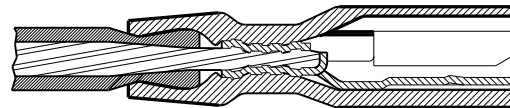
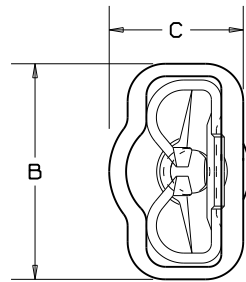
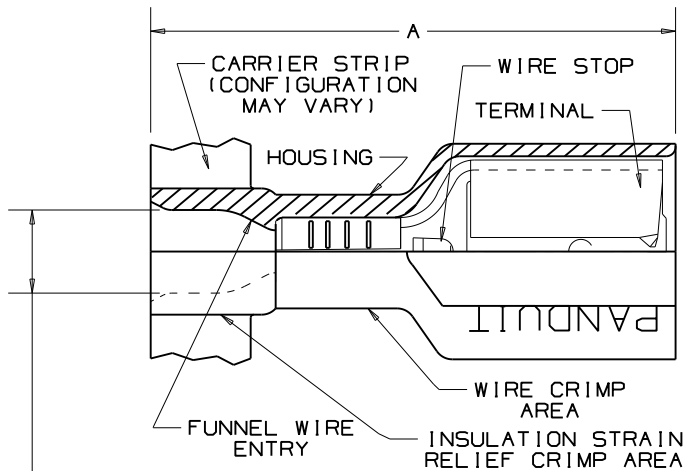


THIS COPY IS PROVIDED ON A RESTRICTED BASIS AND IS NOT TO BE USED IN ANY WAY DETRIMENTAL TO THE INTERESTS OF PANDUIT CORP.



SECTION VIEW OF CRIMPED DISCONNECT

- NOTES:
- UL LISTED & CSA CERTIFIED FOR:
 - A. 600V MAX VOLTAGE RATING
 - B. 221°F (105°C) MAX TEMP RATING
 - C. STRANDED AWG COPPER WIRE ONLY
 - PACKAGE QTY: 3K=3000 PIECES, 2K=2000 PIECES CONTINUOUS MOLDED STRIP CARRIER
 - MATERIAL:
 - A. STAMPING-CDA 260 BRASS, TIN PLATED
 - B. HOUSING-PREMIUM GRADE NYLON FOR SUPERIOR STRAIN RELIEF INSULATION CRIMPING
 - DIMENSIONS IN BRACKETS ARE IN mm OR mm²
 - NYLON HOUSING IS OPAQUE
 - DPF10-250F1B-2K IS UL APPROVED FOR USE WITH THE FOLLOWING WIRE COMBINATIONS: (2) #14, (2) #16, (2) #18 TWIST WIRES TOGETHER BEFORE CRIMPING

MAX. WIRE INSUL DIA. (SEE CHART)

TOOL CHART
RECOMMENDED PRESSES
CP-851, CP-860
CP-861, CP-862

| PART NUMBER | TAB SIZE | WIRE RANGE AWG (MM ²) | COLOR (note 5) | MAX. WIRE INSULATION DIAMETER | MIN. WIRE INSULATION DIAMETER | DIMENSIONS in. | | | STRIP LENGTH 1/32 (0.8) -0 | CA-800 & CA-9 APPLICATOR DIE INSERTS |
|-----------------|----------------------------------|-----------------------------------|----------------|-------------------------------|-------------------------------|----------------|--------------|--------------|----------------------------|--------------------------------------|
| | | | | | | A ±.03 (1.8) | B ±.01 (1.3) | C ±.01 (1.3) | | |
| DPF18205F1BR-3K | .205/.187 X .032 (5.2/4.8 X 0.8) | 22-18 (1.5-1.0) | RED | .106 (2.69) | .060 (1.52) | .78 (19.8) | .31 (7.9) | .22 (5.6) | 9/32 (7.1) | CD-800-10 CD9-10A |
| DPF18206F1BR-3K | .205/.187 X .020 (5.2/4.8 X 0.5) | 22-18 (1.5-1.0) | RED | .106 (2.69) | .060 (1.52) | .78 (19.8) | .31 (7.9) | .22 (5.6) | " | |
| DPF18250F1BR-3K | .250 X .032 (6.3 X 0.8) | 22-18 (1.5-1.0) | RED | .106 (2.69) | .060 (1.52) | .84 (21.3) | .35 (8.9) | .22 (5.6) | " | |
| DPF18-250F1B-3K | .250 X .032 (6.3 X 0.8) | 22-18 (1.5-1.0) | RED | .136 (3.45) | .060 (1.52) | .84 (21.3) | .35 (8.9) | .22 (5.6) | " | |
| DPF18-205F1B-3K | .205/.187 X .032 (5.2/4.8 X 0.8) | 22-18 (1.5-1.0) | RED | .136 (3.45) | .060 (1.52) | .78 (19.8) | .31 (7.9) | .22 (5.6) | " | |
| DPF18-206F1B-3K | .205/.187 X .020 (5.2/4.8 X 0.5) | 22-18 (1.5-1.0) | RED | .136 (3.45) | .060 (1.52) | .78 (19.8) | .31 (7.9) | .22 (5.6) | " | |
| DPF18-187F1B-3K | .187 X .032 (4.8 X 0.8) | 22-18 (1.5-1.0) | RED | .136 (3.45) | .060 (1.52) | .78 (19.8) | .29 (7.4) | .16 (4.1) | " | |
| DPF18-188F1B-3K | .187 X .020 (4.8 X .5) | 22-18 (1.5-1.0) | RED | .136 (3.45) | .060 (1.52) | .78 (19.8) | .29 (7.4) | .16 (4.1) | " | |
| DPF14-250F1B-3K | .250 X .032 (6.3 X 0.8) | 16-14 (1.5-2.5) | BLUE | .160 (4.06) | .090 (2.29) | .84 (21.3) | .35 (8.9) | .22 (5.6) | " | CD-800-11 CD9-11A |
| DPF14-205F1B-3K | .205/.187 X .032 (5.2/4.8 X 0.8) | 16-14 (1.5-2.5) | BLUE | .160 (4.06) | .090 (2.29) | .78 (19.8) | .31 (7.9) | .22 (5.6) | " | |
| DPF14-206F1B-3K | .205/.187 X .020 (5.2/4.8 X 0.5) | 16-14 (1.5-2.5) | BLUE | .160 (4.06) | .090 (2.29) | .78 (19.8) | .31 (7.9) | .22 (5.6) | " | |
| DPF14-187F1B-3K | .187 X .032 (4.8 X 0.8) | 16-14 (1.5-2.5) | BLUE | .160 (4.06) | .090 (2.29) | .78 (19.8) | .29 (7.4) | .18 (4.6) | " | |
| DPF14-188F1B-3K | .187 X .020 (4.8 X .5) | 16-14 (1.5-2.5) | BLUE | .160 (4.06) | .090 (2.29) | .78 (19.8) | .29 (7.4) | .18 (4.6) | " | |
| DPF10-250F1B-2K | .250 X .032 (6.3 X 0.8) | 12-10 (4.0-6.0) | YELLOW | .220 (5.59) | .110 (2.79) | .96 (24.4) | .35 (8.9) | .23 (5.8) | 3/8 (9.5) | |

SA CERTIFIED LR31212 **UL** LISTED 20H3 E78522

Panduit part numbers shown on this drawing meet the material requirements of RoHS (EUROPEAN DIRECTIVES 2002/95/EC) as proposed by the Technical Adaptation Committee.

PANDUIT

CORP. TINLEY PARK, ILLINOIS

ADDED NOTE TO TWIST MULTIPLE WIRES TOGETHER PRIOR TO CRIMPING

Added Part numbers DPF18205F1BR-3K, DPF18206F1BR-3K, DPF18250F1BR-3K

REELSMART™ DISCOGRIP™
FULLY INSULATED FEMALE DISCONNECTS
.250 X .032, .205 X .032/.020, .187 X .032/.020

| REV | DATE | BY | CHK | DESCRIPTION | ECN# | CUST | PM | DRAWN BY | CHK'D | SCALE | DRAWING NO./CAD FILENAME |
|-----|------|----|-----|-------------|------|------|----|----------|-------|-------|--------------------------|
| | | | | | | | | KRC | LA | NONE | A41409 |



Компания «ЭлектроПласт» предлагает заключение долгосрочных отношений при поставках импортных электронных компонентов на взаимовыгодных условиях!

Наши преимущества:

- Оперативные поставки широкого спектра электронных компонентов отечественного и импортного производства напрямую от производителей и с крупнейших мировых складов;
- Поставка более 17-ти миллионов наименований электронных компонентов;
- Поставка сложных, дефицитных, либо снятых с производства позиций;
- Оперативные сроки поставки под заказ (от 5 рабочих дней);
- Экспресс доставка в любую точку России;
- Техническая поддержка проекта, помощь в подборе аналогов, поставка прототипов;
- Система менеджмента качества сертифицирована по Международному стандарту ISO 9001;
- Лицензия ФСБ на осуществление работ с использованием сведений, составляющих государственную тайну;
- Поставка специализированных компонентов (Xilinx, Altera, Analog Devices, Intersil, Interpoint, Microsemi, Aeroflex, Peregrine, Syfer, Eurofarad, Texas Instrument, Miteq, Cobham, E2V, MA-COM, Hittite, Mini-Circuits, General Dynamics и др.);

Помимо этого, одним из направлений компании «ЭлектроПласт» является направление «Источники питания». Мы предлагаем Вам помощь Конструкторского отдела:

- Подбор оптимального решения, техническое обоснование при выборе компонента;
- Подбор аналогов;
- Консультации по применению компонента;
- Поставка образцов и прототипов;
- Техническая поддержка проекта;
- Защита от снятия компонента с производства.



Как с нами связаться

Телефон: 8 (812) 309 58 32 (многоканальный)

Факс: 8 (812) 320-02-42

Электронная почта: org@eplast1.ru

Адрес: 198099, г. Санкт-Петербург, ул. Калинина, дом 2, корпус 4, литера А.