

| SIGN | DATE     | DESCRIPTION                                     | APPROVER |
|------|----------|---|----------|
| △    | 01/18'07 | Soldering temperature changed from 245° to 250° | Tason    |
| △    | 01/18'07 | Part NO is Changed                              | Tason    |
| △    | 03/25'09 | Add the tolerance table                         | Jacke    |

THIS IS CAD DRAWING, DO NOT REVISE MANUALLY!!!

Material:

- Item a Terminal housing : Thermoplastic (UL 94V-0)
- Item b Clamp : Brass ,Ni plated
- Item c Wire guard solder pin :Brass ,Tin plated
- Item d Terminal screw: Steel Zinc plating"-slot type

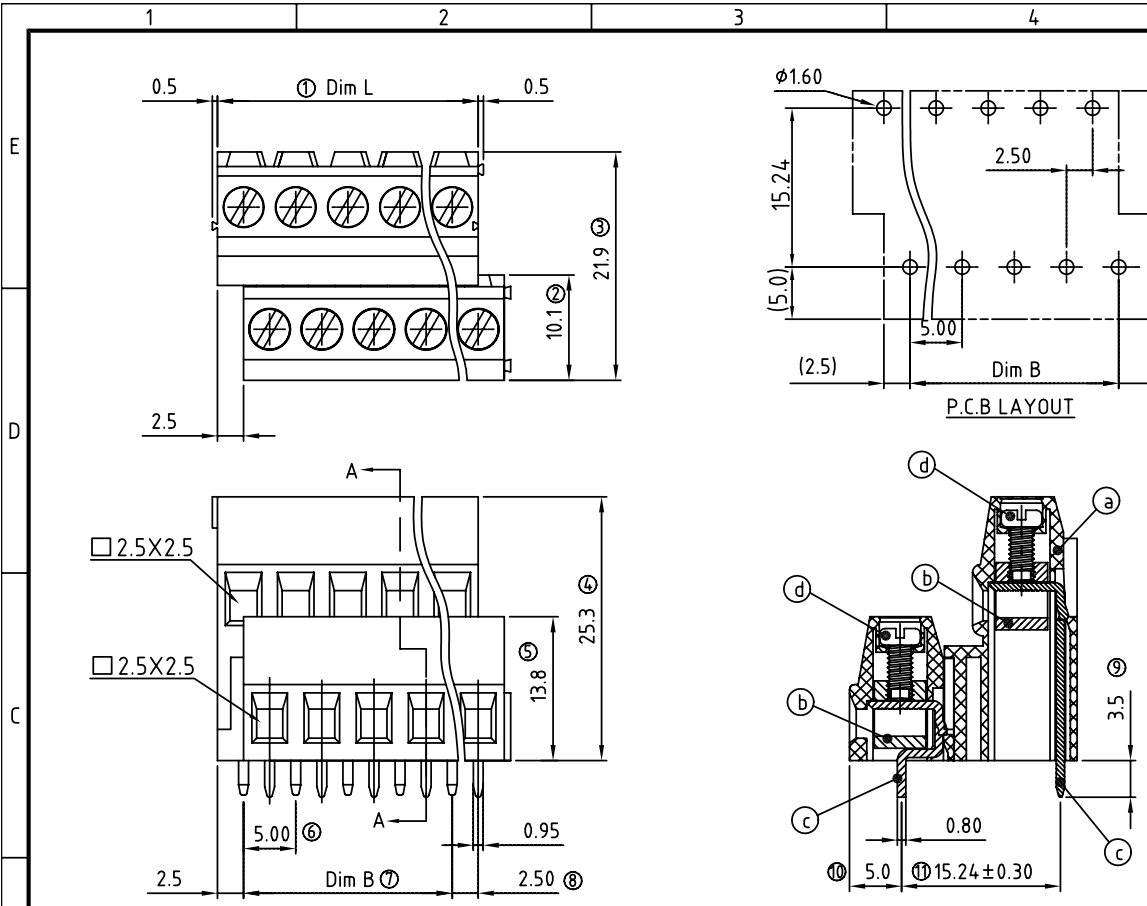
Electrical CULUS

- Voltage rating: 300VAC
- Current rating: 20A
- Wire range:
- Solid wire(AWG): 12-22
- Stranded wire(AWG): 12-22
- Torque(Lb-In): 3.5
- Screw: M2.5
- Wire strip length: 6-7mm
- Withstanding Voltage: 1.6KV
- Operating temperature: -40°C to +115°C
- Soldering temperature: 250°C±10°C/5 Sec
- Safety Approval: US

△

△ YL xx 21 x 0 xxxx G

|                  |              |                                       |                       |
|------------------|--------------|---------------------------------------|-----------------------|
| 04 2x2 CONTACTS  | 0 Black      | 0000:"@Logo (Standard)                | Pb < 40,000ppm (RoHS) |
| 06 2x3 CONTACTS  | 5 Green      | 000A:"ANYTEK"Logo                     |                       |
| ... ..           | 6 Blue       | Any special item by customer request, |                       |
| 48 2x24 CONTACTS | 8 Light Grey | please contact sales department.      |                       |



| Poles | 2x2   | 2x3   | 2x4   | 2x5   | 2x6   | 2x7   | 2x8   | 2x9   | 2x10  | 2x11  | 2x12  | 2x13  |
|-------|-------|-------|-------|-------|-------|-------|-------|-------|-------|-------|-------|-------|
| Dim L | 10.00 | 15.00 | 20.00 | 25.00 | 30.00 | 35.00 | 40.00 | 45.00 | 50.00 | 55.00 | 60.00 | 65.00 |
| Dim B | 5.00  | 10.00 | 15.00 | 20.00 | 25.00 | 30.00 | 35.00 | 40.00 | 45.00 | 50.00 | 55.00 | 60.00 |
| TOL   | ±0.20 |       |       |       |       | ±0.30 |       |       |       |       | ±0.35 |       |
| Poles | 2x14  | 2x15  | 2x16  | 2x17  | 2x18  | 2x19  | 2x20  | 2x21  | 2x22  | 2x23  | 2x24  |       |
| Dim L | 70.00 | 75.00 | 80.00 | 85.00 | 90.00 | 95.00 | 100.0 | 105.0 | 110.0 | 115.0 | 120.0 |       |
| Dim B | 65.00 | 70.00 | 75.00 | 80.00 | 85.00 | 90.00 | 95.00 | 100.0 | 105.0 | 110.0 | 115.0 |       |
| TOL   | ±0.35 |       |       |       |       | ±0.40 |       |       |       |       |       |       |

|   |                          |            |            |                      |                       |  |  |
|---|--------------------------|------------|------------|----------------------|-----------------------|--|--|
| <b>ANYTEK</b>   |                          |            |            | <b>CUSTOMER COPY</b> |                       |  |  |
| ALL RIGHTS RESERVED. REPRODUCTION OR ISSUE TO THIRD PARTIES IN ANY FORM WHATSOEVER IS NOT PERMITTED WITHOUT WRITTEN AUTHORITY FROM THE PROPRIETOR. PROPERTY OF ANYTEK TECHNOLOGY CO., LTD |                          |            |            |                      |                       |  |  |
| TITLE   | YL-5.0mm Series "- Right |            |            |                      |                       |  |  |
| PART NO.  | YLxx21x0xxxxG            |            |            | DWG NO.              | 8YL0002               |  |  |
| APPROVED  | CHECKED                  | DESIGNED   | DRAWN      | CUST NO.             | Tolerance             |  |  |
|   |                          | Jacke      | Jacke      |                      | UNIT: mm X. ±0.50     |  |  |
|   |                          | 2009.03.25 | 2009.03.25 |                      | SCALE: NONE X.X ±0.30 |  |  |
|   |                          |            |            |                      | X.XX ±0.10            |  |  |
|   |                          |            |            |                      | X° ±1°                |  |  |
|   |                          |            |            | SHEET: 01/01         | REV: E                |  |  |



Компания «ЭлектроПласт» предлагает заключение долгосрочных отношений при поставках импортных электронных компонентов на взаимовыгодных условиях!

Наши преимущества:

- Оперативные поставки широкого спектра электронных компонентов отечественного и импортного производства напрямую от производителей и с крупнейших мировых складов;
- Поставка более 17-ти миллионов наименований электронных компонентов;
- Поставка сложных, дефицитных, либо снятых с производства позиций;
- Оперативные сроки поставки под заказ (от 5 рабочих дней);
- Экспресс доставка в любую точку России;
- Техническая поддержка проекта, помощь в подборе аналогов, поставка прототипов;
- Система менеджмента качества сертифицирована по Международному стандарту ISO 9001;
- Лицензия ФСБ на осуществление работ с использованием сведений, составляющих государственную тайну;
- Поставка специализированных компонентов (Xilinx, Altera, Analog Devices, Intersil, Interpoint, Microsemi, Aeroflex, Peregrine, Syfer, Eurofarad, Texas Instrument, Miteq, Cobham, E2V, MA-COM, Hittite, Mini-Circuits, General Dynamics и др.);

Помимо этого, одним из направлений компании «ЭлектроПласт» является направление «Источники питания». Мы предлагаем Вам помощь Конструкторского отдела:

- Подбор оптимального решения, техническое обоснование при выборе компонента;
- Подбор аналогов;
- Консультации по применению компонента;
- Поставка образцов и прототипов;
- Техническая поддержка проекта;
- Защита от снятия компонента с производства.



#### Как с нами связаться

**Телефон:** 8 (812) 309 58 32 (многоканальный)

**Факс:** 8 (812) 320-02-42

**Электронная почта:** [org@eplast1.ru](mailto:org@eplast1.ru)

**Адрес:** 198099, г. Санкт-Петербург, ул. Калинина, дом 2, корпус 4, литера А.