

4

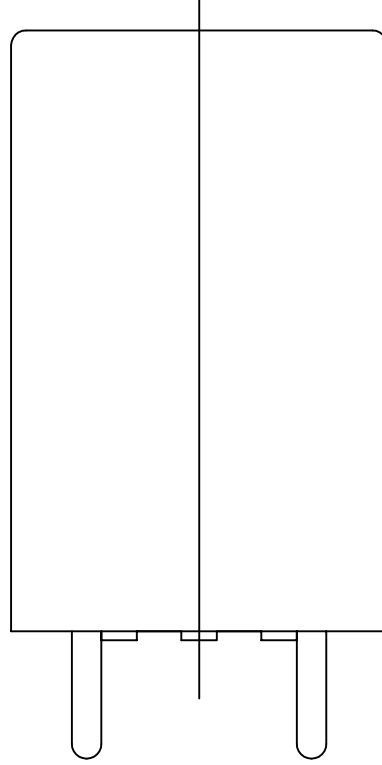
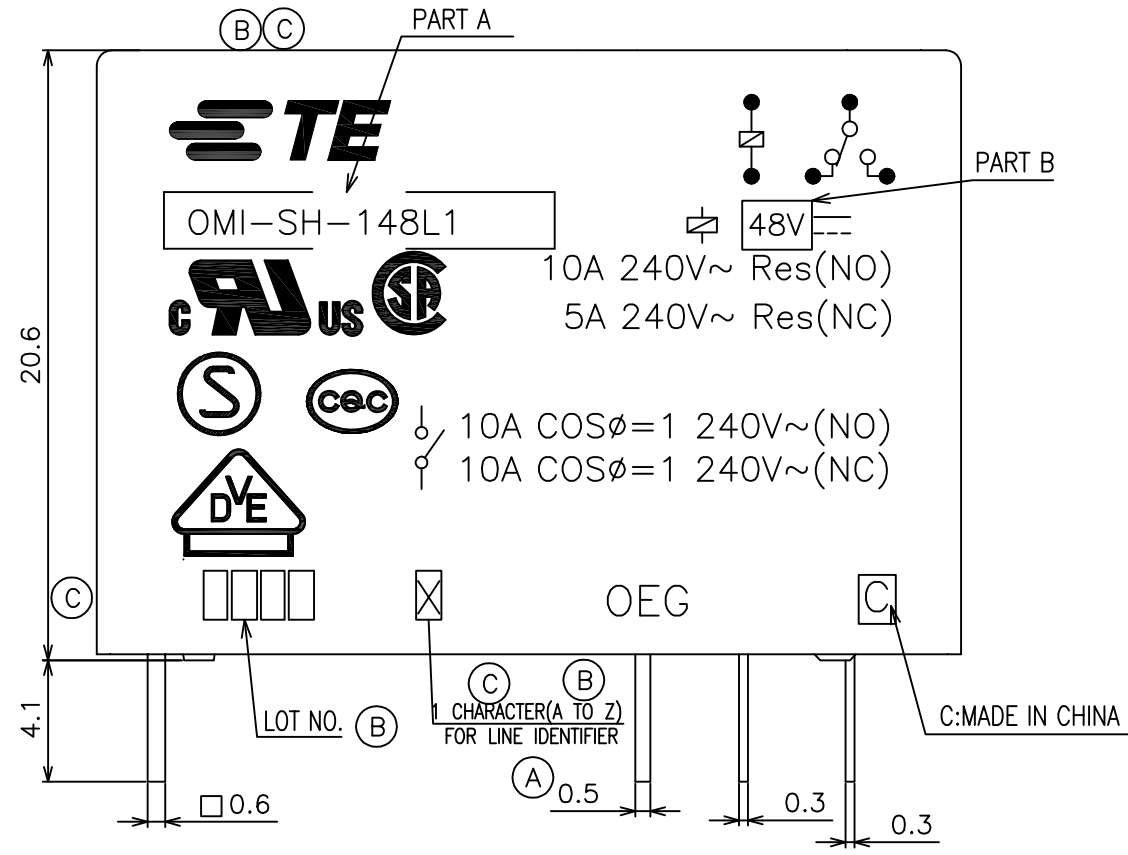
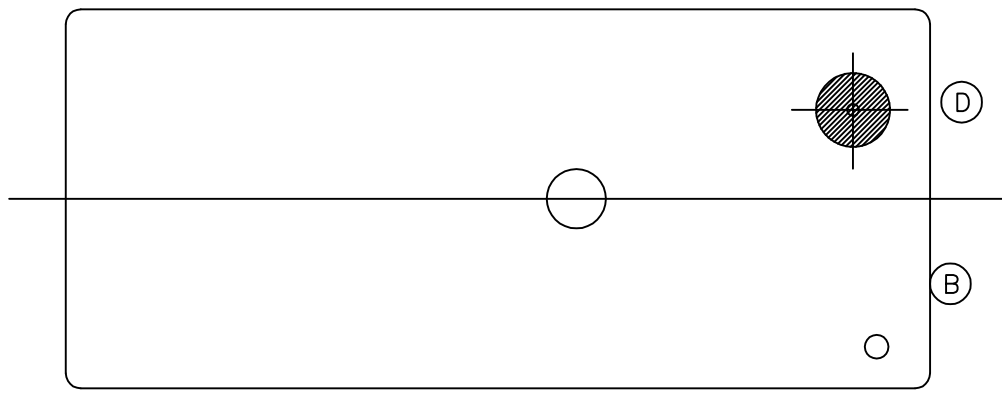
3

2

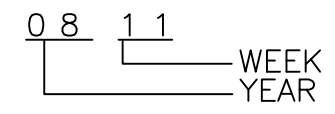
1

THIS DRAWING IS UNPUBLISHED. RELEASED FOR PUBLICATION  
© COPYRIGHT - By - ALL RIGHTS RESERVED.

LOC	DIST	REVISIONS						
		P	LTR	DESCRIPTION	DATE	DWN	APVD	
HB	-		C	CHANGE LOGO, VENT;ADD CQC, LINE IDENTIFIER, PLATING THICKNESS	ECO-12-005725	21-AUG-12	D.L	BH.Y
			D	REVISE ONLY	ECO-13-015347	16-DEC-13	XL,Y	B,F



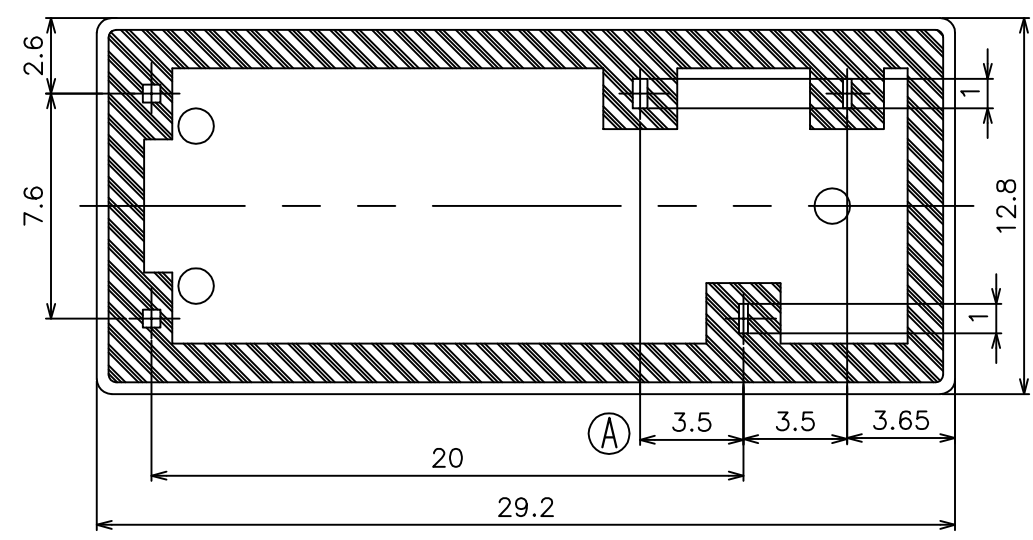
NOTE:  
 (B) 1.LOT NO. SYSTEM AS FOLLOWING:



2.GENERAL TOLERANCE

Diagram dimension	Tolerance
0.99mm Max.	±0.1mm
1-2.99mm	±0.2mm
3mm Min.	±0.3mm

3. -SH-:WASHABLE TYPE  
 (C)(B) 4.TERMINAL DIMENSION IS NOT INCLUDING SOLDER TIP.  
 FOR THE TIN-PLATING OF THE PINS:  
 +0.1mm FOR WIDTH,THICKNESS AND DIAMETER.  
 +0.5mm FOR LENGTH.



THIS DRAWING IS A CONTROLLED DOCUMENT.		DWN H.SASAKI		TE Connectivity	
DIMENSIONS: mm		CHK Y.OIKAWA			
TOLERANCES UNLESS OTHERWISE SPECIFIED:		APVD A.NAGAI		NAME	
0 PLC ±-		PRODUCT SPEC		OMI CUSTOMER DRAWING	
1 PLC ±-		APPLICATION SPEC		RESTRICTED TO	
2 PLC ±-		SIZE A3		CAGE CODE 00779	
3 PLC ±-		DRAWING NO C=1721130		-	
4 PLC ±-		WEIGHT		-	
ANGLES ±-		CUSTOMER DRAWING		SCALE 4:1	
FINISH		SHEET 1 OF 2		REV D	

THIS DRAWING IS UNPUBLISHED.

RELEASED FOR PUBLICATION

---

LOC DIST

REVISIONS

© COPYRIGHT - By -

ALL RIGHTS RESERVED.

HB -

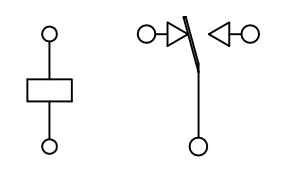
P	LTR	DESCRIPTION	DATE	DWN	APVD

RELAY TYPE

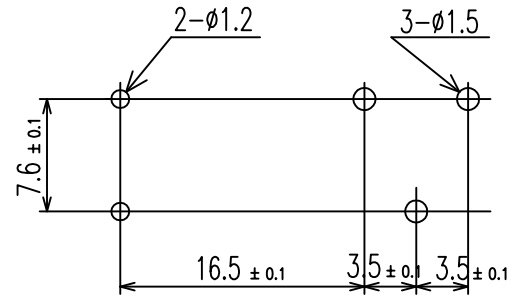
TE PART NO	EC TYPE NAME	PART B	PART A	ITEM	TE PART NO	EC TYPE NAME	PART B	PART A	ITEM	TE PART NO	EC TYPE NAME	PART B	PART A	ITEM
3-1721130-2	OMI-SH-148L1	48V	OMI-SH-148L1	af	2-1721130-0	OMI-SH-105L1	5V	OMI-SH-105L1	t	1721130-8	OMI-SS-109L1	9V	OMI-SS-109L1	h
3-1721130-1	OMI-SH-148D1	48V	OMI-SH-148D1	ae	1-1721130-9	OMI-SH-105D1	5V	OMI-SH-105D1	s	1721130-7	OMI-SS-109D1	9V	OMI-SS-109D1	g
3-1721130-0	OMI-SH-124L1	24V	OMI-SH-124L1	ad	1-1721130-8	OMI-SH-103L1	3V	OMI-SH-103L1	r	1721130-6	OMI-SS-106L1	6V	OMI-SS-106L1	f
2-1721130-9	OMI-SH-124D1	24V	OMI-SH-124D1	ac	1-1721130-7	OMI-SH-103D1	3V	OMI-SH-103D1	q	1721130-5	OMI-SS-106D1	6V	OMI-SS-106D1	e
2-1721130-8	OMI-SH-118L1	18V	OMI-SH-118L1	ab	1-1721130-6	OMI-SS-148L1	48V	OMI-SS-148L1	p	1721130-4	OMI-SS-105L1	5V	OMI-SS-105L1	d
2-1721130-7	OMI-SH-118D1	18V	OMI-SH-118D1	aa	1-1721130-5	OMI-SS-148D1	48V	OMI-SS-148D1	o	1721130-3	OMI-SS-105D1	5V	OMI-SS-105D1	c
2-1721130-6	OMI-SH-112L1	12V	OMI-SH-112L1	z	1-1721130-4	OMI-SS-124L1	24V	OMI-SS-124L1	n	1721130-2	OMI-SS-103L1	3V	OMI-SS-103L1	b
2-1721130-5	OMI-SH-112D1	12V	OMI-SH-112D1	y	1-1721130-3	OMI-SS-124D1	24V	OMI-SS-124D1	m	1721130-1	OMI-SS-103D1	3V	OMI-SS-103D1	a

		UV RESIN	UV SEAL	18
		EPOXY RESIN	SEAL	17
UL94 V-0		PBT	CASE	16
		—	TAPE	15
CLASS E		UEW	MAGNETIC WIRE	14
UL94 V-0		PET	BASE	13
UL94 V-0		PBT	BOBBIN	12
	SOLDER DIP	CP WIRE	COIL TERMINAL	11
UL94 V-0		PPS	CARD	10
		Ag ALLOY	MOVABLE CONTACT	9
		Ag ALLOY	STATIONARY CONTACT	8
		Cu ALLOY	HINGE SPRING	7
	SOLDER DIP	Cu ALLOY	B TERMINAL	6
	SOLDER DIP	Cu ALLOY	M TERMINAL	5
	SOLDER DIP	Cu ALLOY	MOVABLE SPRING	4
		STEEL	CORE	3
		STEEL	ARMATURE	2
		STEEL	YOKE	1
INCOMBUSTIBILITY	TREATMENT	MATERIAL	DESCRIPTION	ITEM

CONNECTION DIAGRAM (BOTTOM VIEW)



DRILLING DIAGRAM(2/1) (BOTTOM VIEW)



THIS DRAWING IS A CONTROLLED DOCUMENT.

DIMENSIONS:	TOLERANCES UNLESS OTHERWISE SPECIFIED:
mm	0 PLC ± -
	1 PLC ± -
	2 PLC ± -
	3 PLC ± -
	4 PLC ± -
	ANGLES ± -
MATERIAL	FINISH
-	-

DWN H.SASAKI				
CHK Y.OIKAWA				
APVD A.NAGAI	NAME			
PRODUCT SPEC	OMI CUSTOMER DRAWING			
APPLICATION SPEC	SIZE	CAGE CODE	DRAWING NO	RESTRICTED TO
WEIGHT	A3	00779	C=1721130	-
CUSTOMER DRAWING	SCALE	SHEET	REV	
	4:1	2 of 2	D	



Компания «ЭлектроПласт» предлагает заключение долгосрочных отношений при поставках импортных электронных компонентов на взаимовыгодных условиях!

Наши преимущества:

- Оперативные поставки широкого спектра электронных компонентов отечественного и импортного производства напрямую от производителей и с крупнейших мировых складов;
- Поставка более 17-ти миллионов наименований электронных компонентов;
- Поставка сложных, дефицитных, либо снятых с производства позиций;
- Оперативные сроки поставки под заказ (от 5 рабочих дней);
- Экспресс доставка в любую точку России;
- Техническая поддержка проекта, помощь в подборе аналогов, поставка прототипов;
- Система менеджмента качества сертифицирована по Международному стандарту ISO 9001;
- Лицензия ФСБ на осуществление работ с использованием сведений, составляющих государственную тайну;
- Поставка специализированных компонентов (Xilinx, Altera, Analog Devices, Intersil, Interpoint, Microsemi, Aeroflex, Peregrine, Syfer, Eurofarad, Texas Instrument, Miteq, Cobham, E2V, MA-COM, Hittite, Mini-Circuits, General Dynamics и др.);

Помимо этого, одним из направлений компании «ЭлектроПласт» является направление «Источники питания». Мы предлагаем Вам помощь Конструкторского отдела:

- Подбор оптимального решения, техническое обоснование при выборе компонента;
- Подбор аналогов;
- Консультации по применению компонента;
- Поставка образцов и прототипов;
- Техническая поддержка проекта;
- Защита от снятия компонента с производства.



#### Как с нами связаться

**Телефон:** 8 (812) 309 58 32 (многоканальный)

**Факс:** 8 (812) 320-02-42

**Электронная почта:** [org@eplast1.ru](mailto:org@eplast1.ru)

**Адрес:** 198099, г. Санкт-Петербург, ул. Калинина, дом 2, корпус 4, литера А.