

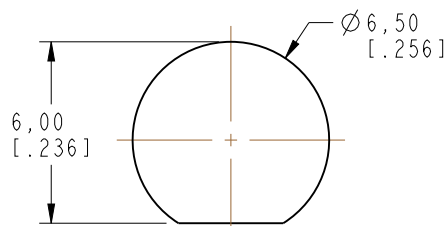
NOTES:

1. MATERIALS:
  - SMA STR BHD JACK
  - BODY - BRASS, GOLD PLATING (5 MICROINCHES MIN.)
  - LOCKWASHER, HEX NUT, FERRULE & SLEEVE - BRASS, NICKEL PLATING
  - BULLET CONTACT - BRASS, GOLD PLATING (30 MICROINCHES MIN.)
  - CONTACT - BeCu, GOLD PLATING (30 MICROINCHES MIN.)
  - INSULATOR - PTFE, UL V-0
  - O-RING - FLUORO SILICONE RUBBER, BLACK
2. ELECTRICAL
  - A. IMPEDANCE: 50 OHM
3. PACKAGING
  - A. QUANTITY: SINGLE PACK
  - B. MARKING : BAG TO BE MARKED  
"AMPHENOL RF, 95-902-488-XXX AND DATE CODE"
  - C. ASSEMBLE O-RING, LOCK WASHER AND HEX NUT ONTO SMA JACK.

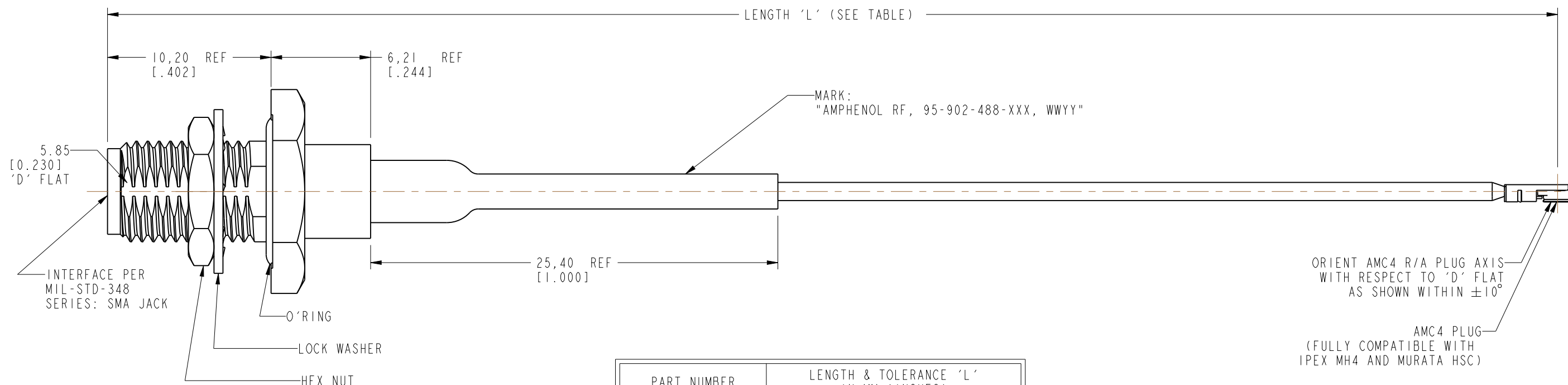
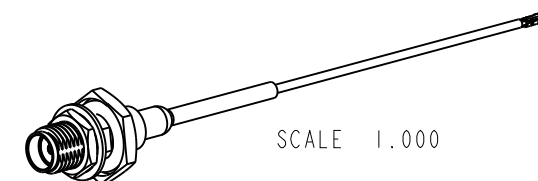
THIRD ANGLE PROJ.

REVISIONS

REV	DESCRIPTION	DATE	ECN	APPR
A	RELEASE TO MFG.	13-Apr-18	7622	BMG
B	AMC4 WAS USS, ADD AMC4 ORIENTATION NOTE TO COD	05-Jun-18	8268	NB



**RECOMMENDED MOUNTING HOLE DIMENSIONS**



PART NUMBER	LENGTH & TOLERANCE 'L' IN MM (INCHES)
95-902-488-050	50.00 ± 3.81 [1.969 ±.150]
95-902-488-100	100.00 ± 3.81 [3.937±.150]
95-902-488-150	150.00 ± 3.81 [5.906±.150]
95-902-488-200	200.00 ± 5.08 [7.874±.200]
95-902-488-250	250.00 ± 5.08 [9.843±.200]
95-902-488-300	300.00 ± 5.08 [11.811±.200]

DESIGN REQUIREMENTS:

- |   |  |
|---|--|
| <input checked="" type="checkbox"/> FREQUENCY: DC - 6 GHz | <input checked="" type="checkbox"/> CONTINUITY       |
| <input type="checkbox"/> VSWR: ---- MAX                   | <input checked="" type="checkbox"/> HI-POT: 200 VRMS |
| <input type="checkbox"/> INS. LOSS: ----dB MAX            | <input type="checkbox"/> OTHERS:                     |

**CUSTOMER OUTLINE DRAWING**

ALL OTHER SHEETS ARE FOR INTERNAL USE ONLY

UNLESS OTHERWISE SPECIFIED, DIMENSIONS ARE IN METRIC AND TOLERANCES ARE:  
 <0.5mm ±0.05mm    0.5 - 6mm ±0.1mm    6 - 30mm ±0.2mm    30 - 120mm ±0.3mm    ANGLES ±1°

NOTICE - These drawings, specifications, or other data (1) are, and remain the property of Amphenol corp. (2) must be returned upon request; and (3) are confidential and not to be disclosed to any person other than those to whom they are given by Amphenol Corp. the furnishing of these drawings, specifications, or other data by Amphenol Corp., or to any other person to anyone for any purpose is not to be regarded by implication or otherwise in any manner licensing, granting rights to permitting such holder or any other person to manufacture, use or sell any product, process or design, patented or otherwise, that may in any way be related to or disclosed by said drawings, specifications, or other data.

MATERIAL	SEE NOTES
REFERENCE	EAR# 8210
REF:	
CONFIGURATION LEVEL:	In Work
FINISH	

DRAWN	VIJI K	DATE	21-Mar-18
ENGINEER	VIJI K	DATE	21-Mar-18
APPROVED	K.CAPOZZI	DATE	05-Jun-18
CAD FILE			

TITLE	SMA STR BHD JACK TO AMC4 PLUG USING 1.3 MM CABLE, VARIOUS LENGTHS	
SCALE:	3.8:1.0	SHEET 2 OF 2
DWG SIZE	B	REV B

Amphenol RF	
www.amphenolrf.com	
DRAWING NO.	95-902-488-XXX
ITEM NO.	95-902-488-XXX
PART NO.	95-902-488-XXX



Компания «ЭлектроПласт» предлагает заключение долгосрочных отношений при поставках импортных электронных компонентов на взаимовыгодных условиях!

Наши преимущества:

- Оперативные поставки широкого спектра электронных компонентов отечественного и импортного производства напрямую от производителей и с крупнейших мировых складов;
- Поставка более 17-ти миллионов наименований электронных компонентов;
- Поставка сложных, дефицитных, либо снятых с производства позиций;
- Оперативные сроки поставки под заказ (от 5 рабочих дней);
- Экспресс доставка в любую точку России;
- Техническая поддержка проекта, помощь в подборе аналогов, поставка прототипов;
- Система менеджмента качества сертифицирована по Международному стандарту ISO 9001;
- Лицензия ФСБ на осуществление работ с использованием сведений, составляющих государственную тайну;
- Поставка специализированных компонентов (Xilinx, Altera, Analog Devices, Intersil, Interpoint, Microsemi, Aeroflex, Peregrine, Syfer, Eurofarad, Texas Instrument, Miteq, Cobham, E2V, MA-COM, Hittite, Mini-Circuits, General Dynamics и др.);

Помимо этого, одним из направлений компании «ЭлектроПласт» является направление «Источники питания». Мы предлагаем Вам помощь Конструкторского отдела:

- Подбор оптимального решения, техническое обоснование при выборе компонента;
- Подбор аналогов;
- Консультации по применению компонента;
- Поставка образцов и прототипов;
- Техническая поддержка проекта;
- Защита от снятия компонента с производства.



#### Как с нами связаться

**Телефон:** 8 (812) 309 58 32 (многоканальный)

**Факс:** 8 (812) 320-02-42

**Электронная почта:** [org@eplast1.ru](mailto:org@eplast1.ru)

**Адрес:** 198099, г. Санкт-Петербург, ул. Калинина, дом 2, корпус 4, литера А.