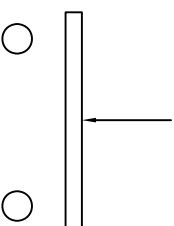
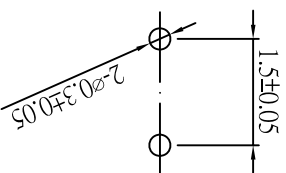


1. RATING : 3 V DC , 0.1 A .
2. CONTACT RESISTANCE : 150 m $\Omega$  MAX .
3. INSULATION RESISTANCE : 100V DC , 1 M $\Omega$  MIN .
4. OPERATING LIFE : 100,000 CYCLES .
5. OPERATING FORCE : 75 gf ~ 150 gf .
6. OPERATING TEMPERATURE : -20 $^{\circ}$ C ~ 70 $^{\circ}$ C .



### P.C.B. LAYOUT

### SCHEMATIC

△				DATA	2006/06/30	UNIT	mm	MODE	MP SERIES PUSH SWITCH
△				APPROVAL	FRANK	SCALE	1 : 1	PART	MP-A11A
△				CONFIRM	OWEN	VIEW	☉	2D FILE NAME	MP-A11A
DATA	APPROVAL	DESIGN	ENGINEERING CHANGE DESCRIPTION	DESIGN	KAVEN	VER.	01	3D FILE NAME	



Компания «ЭлектроПласт» предлагает заключение долгосрочных отношений при поставках импортных электронных компонентов на взаимовыгодных условиях!

Наши преимущества:

- Оперативные поставки широкого спектра электронных компонентов отечественного и импортного производства напрямую от производителей и с крупнейших мировых складов;
- Поставка более 17-ти миллионов наименований электронных компонентов;
- Поставка сложных, дефицитных, либо снятых с производства позиций;
- Оперативные сроки поставки под заказ (от 5 рабочих дней);
- Экспресс доставка в любую точку России;
- Техническая поддержка проекта, помощь в подборе аналогов, поставка прототипов;
- Система менеджмента качества сертифицирована по Международному стандарту ISO 9001;
- Лицензия ФСБ на осуществление работ с использованием сведений, составляющих государственную тайну;
- Поставка специализированных компонентов (Xilinx, Altera, Analog Devices, Intersil, Interpoint, Microsemi, Aeroflex, Peregrine, Syfer, Eurofarad, Texas Instrument, Miteq, Cobham, E2V, MA-COM, Hittite, Mini-Circuits, General Dynamics и др.);

Помимо этого, одним из направлений компании «ЭлектроПласт» является направление «Источники питания». Мы предлагаем Вам помощь Конструкторского отдела:

- Подбор оптимального решения, техническое обоснование при выборе компонента;
- Подбор аналогов;
- Консультации по применению компонента;
- Поставка образцов и прототипов;
- Техническая поддержка проекта;
- Защита от снятия компонента с производства.



#### Как с нами связаться

**Телефон:** 8 (812) 309 58 32 (многоканальный)

**Факс:** 8 (812) 320-02-42

**Электронная почта:** [org@eplast1.ru](mailto:org@eplast1.ru)

**Адрес:** 198099, г. Санкт-Петербург, ул. Калинина, дом 2, корпус 4, литера А.