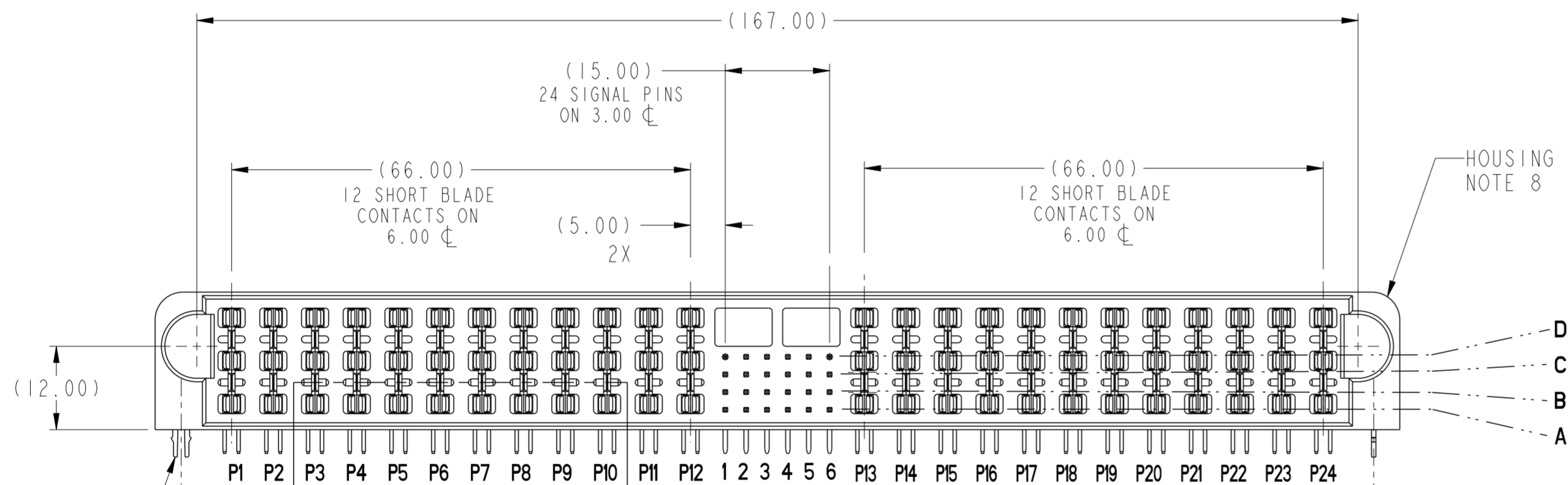


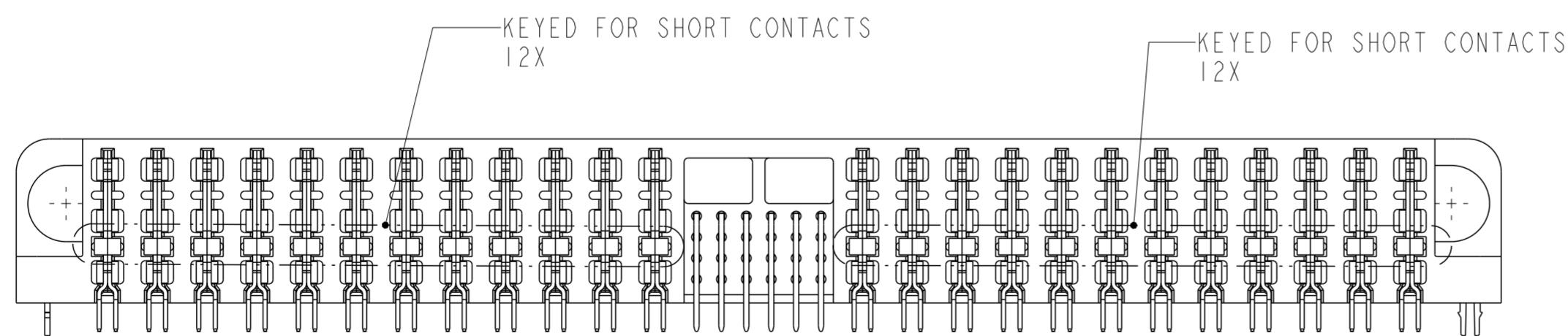
SECTION X-X



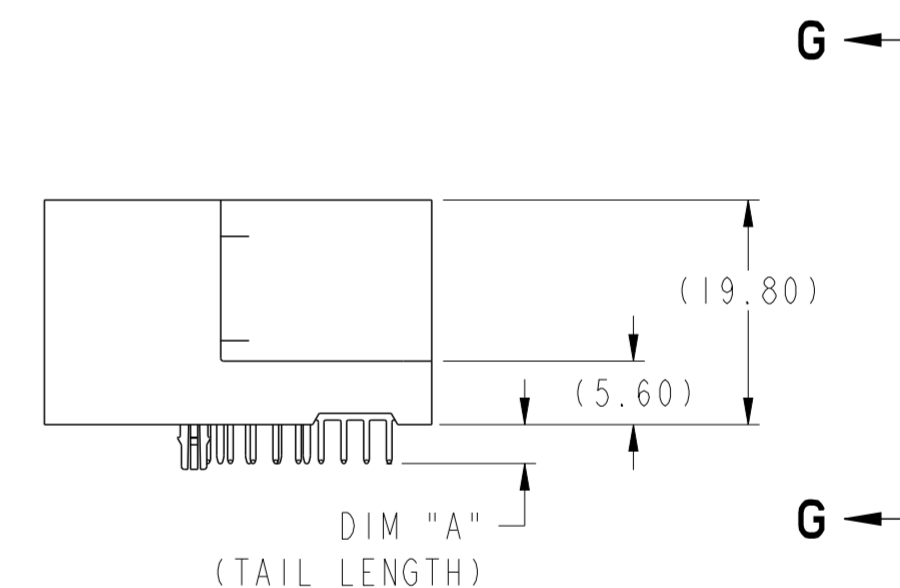
RETENTION CLIPS
OPTIONAL
(SEE P/N TABLE)

X

X

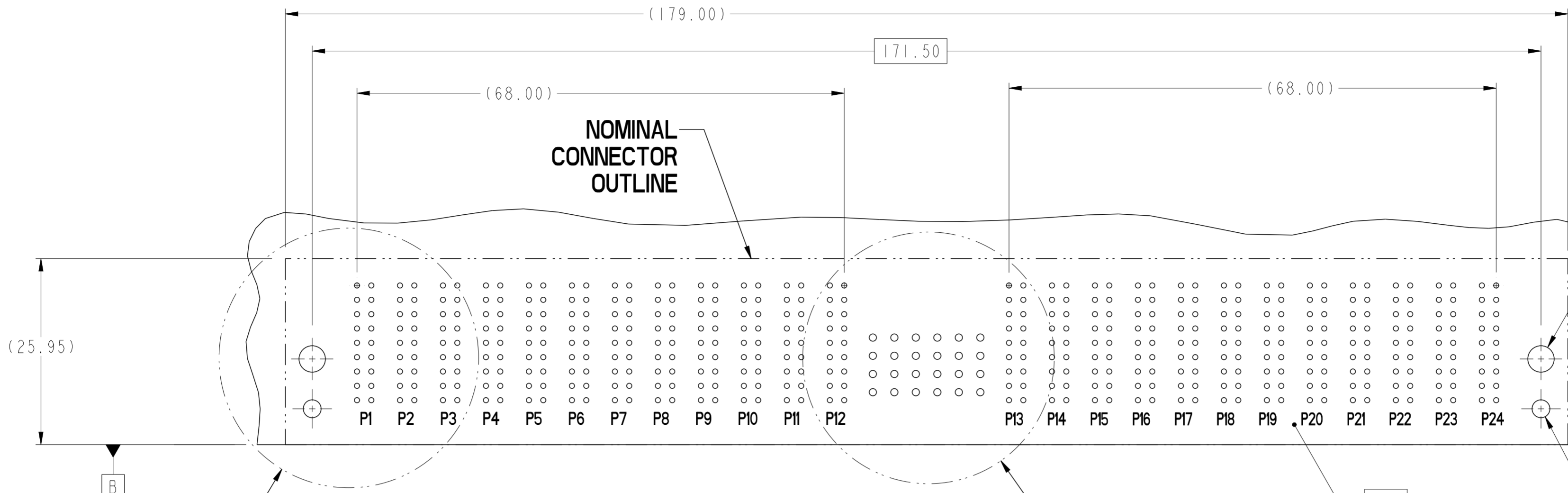


VIEW G-G



DIM "A"
(TAIL LENGTH)

rev		ecn no	dr	date	spec ref	dr		projection	MM	size	scale
1	-	HZ	2012-02-02		tolerance std	Helen Zhang			A2	1:1	
-	-	-	-	ASME Y14.5	Helen Zhang						
TOLERANCES UNLESS OTHERWISE SPECIFIED					linear	0.X	±.5	ecn no			
surface					0.XX	±.25	rel level				
ASME Y14.5					0.XXX	±.100	Released				
angular					0°	±2°	Product - Customer Drw				
FCI					www.fci.com	cat. no.		R/A HDR 12DC-24S-12DC		sheet 1 of 4	
FCI POWER CONNECTOR					10120062		rev		A		



RECOMMENDED PCB LAYOUT COMPONENT SIDE

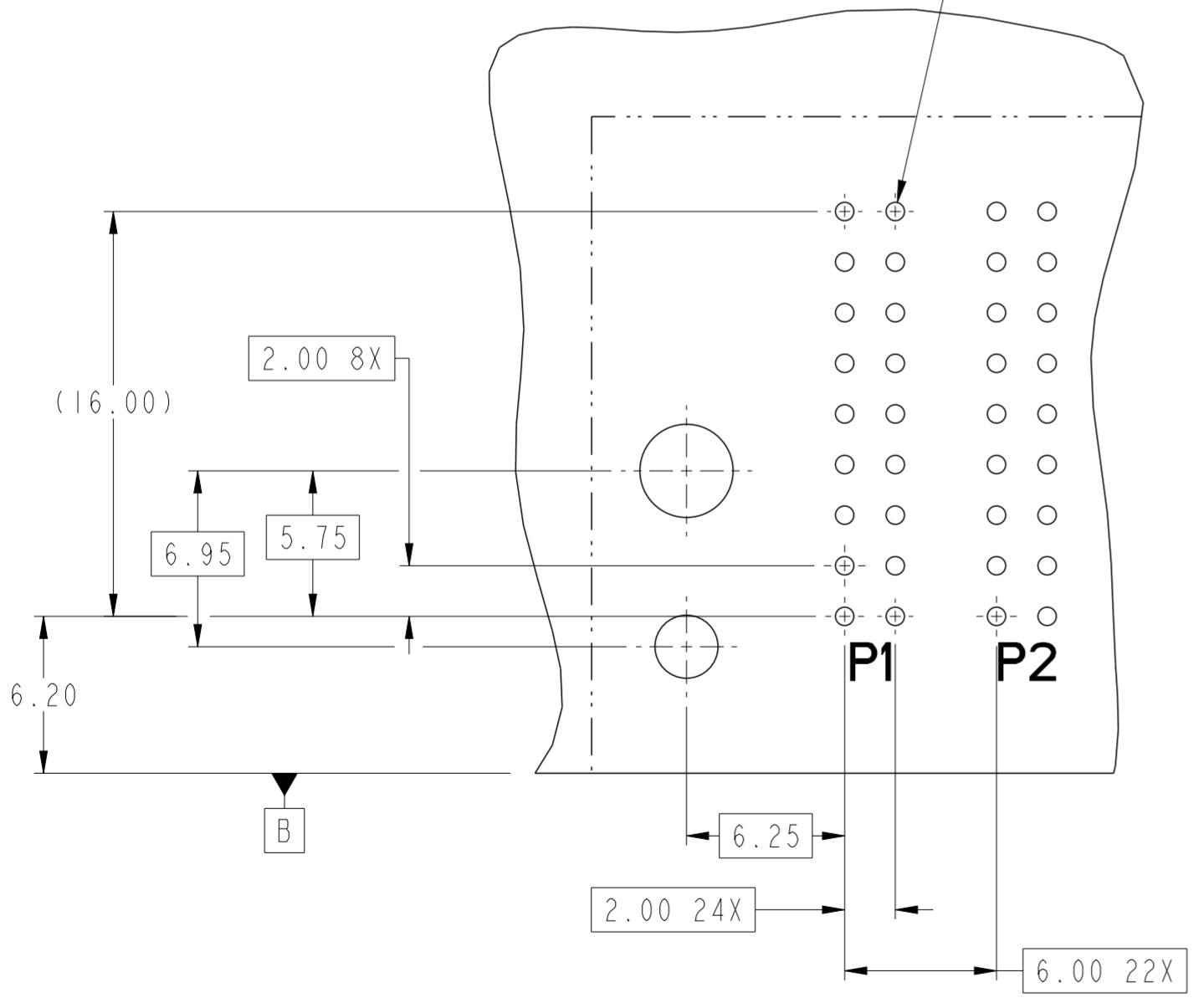
NOTE 6

$(\varnothing 3.683 \pm 0.050 \text{ 2X})$
 $\oplus 0.10 \text{ (M) A B C}$
 REQUIRED FOR #4 MOUNTING SCREWS AND PEM NUT (SEE P/N TABLE) AND NOTE 11

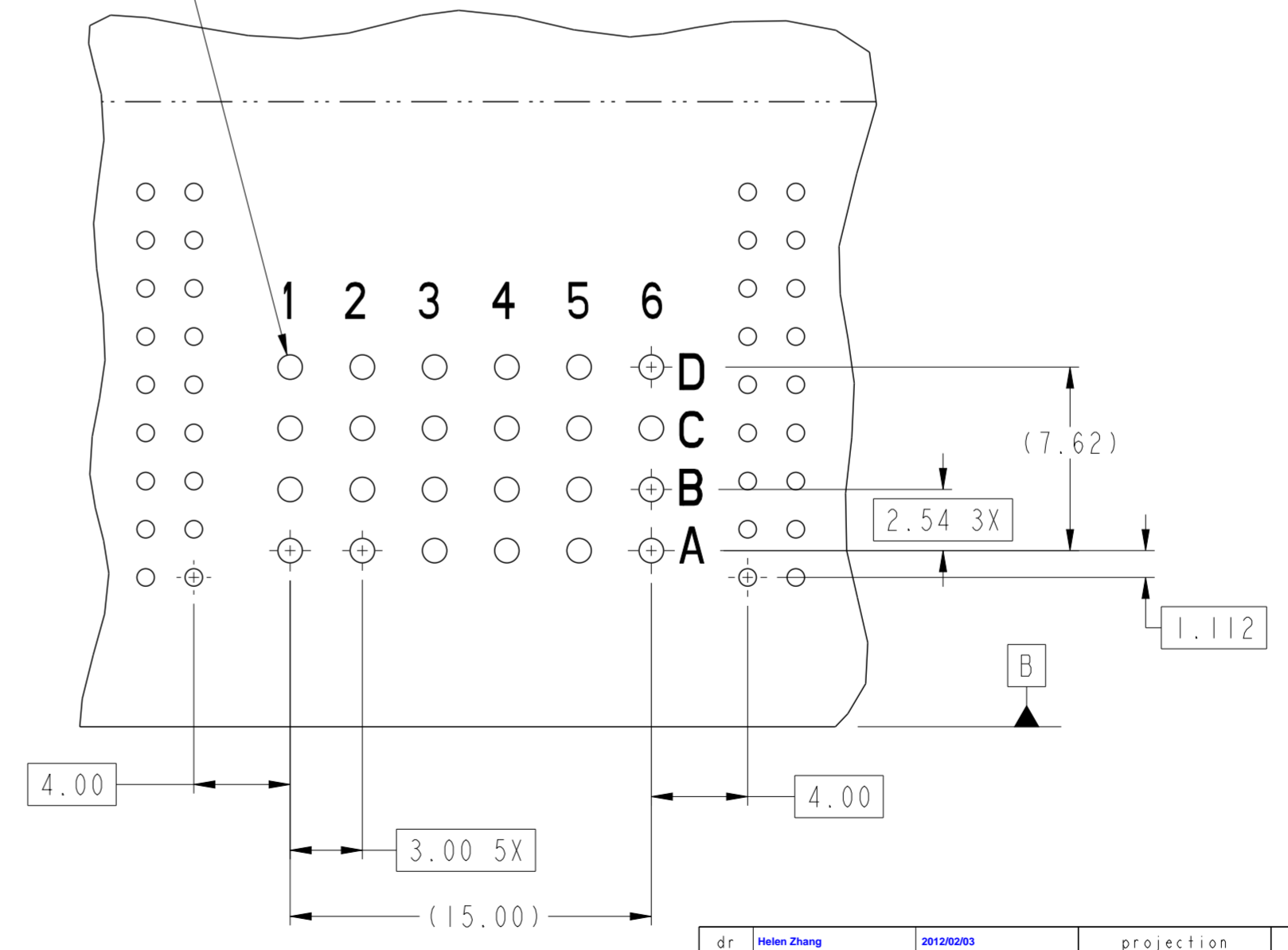
$(\varnothing 2.49 \pm 0.08 \text{ 2X})$
 $\oplus 0.10 \text{ (M) A B C}$
 REQUIRED ONLY FOR -003LF AND -004LF (SEE P/N TABLE) AND NOTE 11

$(\varnothing 0.80 / 0.65)$
 $\oplus 0.10 \text{ (M) A B C}$
 432X
 (TABLE 1)

$(\varnothing 1.016 \pm 0.080)$
 $\oplus 0.10 \text{ (M) A B C}$
 24X
 (TABLE 2)



DETAIL D SCALE 4:1



DETAIL E SCALE 4:1

dr	Helen Zhang	2012/02/03	projection	MM	size	A2	scale	4:1
eng	Helen Zhang	2012/05/30			ecn no	-	rel level	Released
chr	-	-						
appr	Pei-Ming Zheng	2012/05/31	product family	-	cat. no.	-	Product - Customer Drw	sheet 2 of 4
			FCI		R/A HDR 12DC-24S-12DC HCI POWER CONNECTOR		dwg no 10120062	
www.fci.com			cat. no.		-		Product - Customer Drw	

Copyright FCI.

A

A

B

B

C

C

D

D

E

E

F

F

TOP LAYER DESCRIPTION

TABLE 1 (HCI POWER)
PLATED THROUGH-HOLE REQUIREMENTS

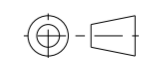
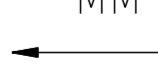

TOP LAYER DESCRIPTION	DRILLED HOLE DIAMETER	COPPER THICKNESS	TIN-LEAD THICKNESS	NICKEL THICKNESS	GOLD THICKNESS	TIN THICKNESS	SILVER THICKNESS	FINISHED HOLE DIAMETER
TIN-LEAD	0.81-0.86 (0.85 DRILL)	0.025 - 0.050	0.005 - 0.015	--	--	--	--	0.65 - 0.80
IMMERSION TIN	0.81-0.86 (0.85 DRILL)	0.025 - 0.050	--	--	--	0.9 - 1.5um	--	0.70 - 0.80
IMMERSION SILVER	0.81-0.86 (0.85 DRILL)	0.025 - 0.050	--	--	--	--	0.15 - 0.65um	0.70 - 0.80
COPPER (SEE NOTE 9)	0.81-0.86 (0.85 DRILL)	0.025 - 0.050	--	--	--	--	--	0.70 - 0.80
GOLD	0.81-0.86 (0.85 DRILL)	0.025 - 0.050	--	0.003 - 0.007	FLASH UP TO 0.0002	--	--	0.69 - 0.80

TOP LAYER DESCRIPTION

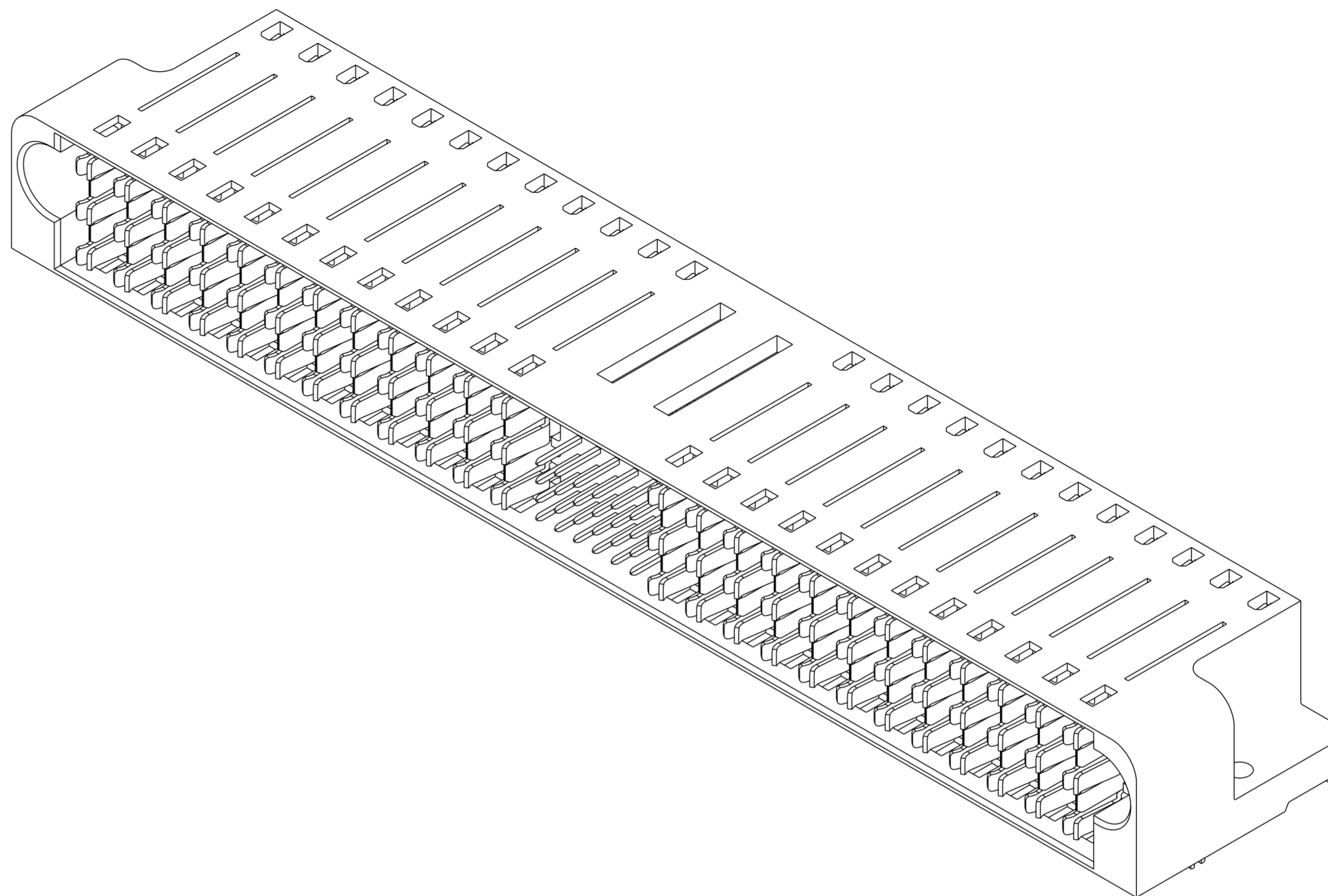
TABLE 2 (HPC SIGNALS)
PLATED THROUGH-HOLE REQUIREMENTS

TOP LAYER DESCRIPTION	DRILLED HOLE DIAMETER	COPPER THICKNESS	TIN-LEAD THICKNESS	FINISHED HOLE DIAMETER
TIN-LEAD	1.125-1.175 ($\varnothing .0453 \pm .0010$)	0.025-0.050	0.005-0.015	0.94 - 1.10 ($\varnothing .040 \pm .003$)

Copyright FCI.
FCI

dr	Helen Zhang	2012/02/03	projection		size	A2	scale	4:1
eng	Helen Zhang	2012/05/30		MM	ecn no	-		
chr	-	-			rel level	-		
appr	Pei-Ming Zheng	2012/05/31	product family	-				Released
	title		R/A HDR 12DC-24S-12DC		dwg no	10120062		rev
www.fci.com	cat. no.		-		Product - Customer Drw	sheet 3 of 4		A

PART NUMBER	RETENTION CLIPS	#4 SCREW	DIM A (TAIL LENGTH)	TAIL TYPE
10120062-001LF	NO	YES	3.43	SOLDER TAIL
10120062-002LF	NO	YES	4.70	SOLDER TAIL
10120062-003LF	YES	NO	3.43	SOLDER TAIL
10120062-004LF	YES	NO	4.70	SOLDER TAIL



NOTES:

1. CONNECTOR MATERIALS:
HOUSING: HIGH TEMPERATURE THERMOPLASTIC, BLACK
UL 94V-0 COMPLIANT
CONTACTS: HIGH PERFORMANCE COPPER ALLOY
2. CONTACT FINISH (ref GS-12-380 SECTION 5.2)
3. PRODUCT SPECIFICATION: GS-12-380.
4. APPLICATION SPECIFICATION: GS-20-070.
5. "FCI", P/N AND DATE CODE TO BE MARKED ON THIS SURFACE. THE P/N CAN BE OMITTED IF THERE IS NOT ENOUGH SPACE ON THIS SURFACE.
6. MINIMUM NOMINAL PCB THICKNESS: 1.6mm
7. PACKAGING MEETS FCI SPECIFICATION GS-14-1073.
8. HOUSING COMPONENT WILL WITHSTAND EXPOSURE TO 260°C PEAK TEMPERATURE FOR 60 SECONDS IN A CONVECTION, INFRA-RED, OR VAPOR PHASE REFLOW OVEN.
9. COPPER PLATING THICKNESS IN CENTER OF VIA-HOLE CAN BE NO MORE THAN 0.003 LESS THAN OTHER AREAS.
10. ALL HOLE SIZES ARE FINISHED HOLE SIZES.
11. MOUNTING HOLES ARE UNPLATED.

dr	Helen Zhang	2012/02/03	projection	MM	size	A2	scale	1:1
eng	Helen Zhang	2012/05/30			ecn no	-		
chr	-	-			rel level	Released		
appr	Pei-Ming Zheng	2012/05/31	product family	-				
		title R/A HDR 12DC-24S-12DC HCI POWER CONNECTOR		dwg no 10120062		rev A		
www.fci.com		cat. no.		Product - Customer Drw		sheet 4 of 4		



Компания «ЭлектроПласт» предлагает заключение долгосрочных отношений при поставках импортных электронных компонентов на взаимовыгодных условиях!

Наши преимущества:

- Оперативные поставки широкого спектра электронных компонентов отечественного и импортного производства напрямую от производителей и с крупнейших мировых складов;
- Поставка более 17-ти миллионов наименований электронных компонентов;
- Поставка сложных, дефицитных, либо снятых с производства позиций;
- Оперативные сроки поставки под заказ (от 5 рабочих дней);
- Экспресс доставка в любую точку России;
- Техническая поддержка проекта, помощь в подборе аналогов, поставка прототипов;
- Система менеджмента качества сертифицирована по Международному стандарту ISO 9001;
- Лицензия ФСБ на осуществление работ с использованием сведений, составляющих государственную тайну;
- Поставка специализированных компонентов (Xilinx, Altera, Analog Devices, Intersil, Interpoint, Microsemi, Aeroflex, Peregrine, Syfer, Eurofarad, Texas Instrument, Miteq, Cobham, E2V, MA-COM, Hittite, Mini-Circuits, General Dynamics и др.);

Помимо этого, одним из направлений компании «ЭлектроПласт» является направление «Источники питания». Мы предлагаем Вам помощь Конструкторского отдела:

- Подбор оптимального решения, техническое обоснование при выборе компонента;
- Подбор аналогов;
- Консультации по применению компонента;
- Поставка образцов и прототипов;
- Техническая поддержка проекта;
- Защита от снятия компонента с производства.



Как с нами связаться

Телефон: 8 (812) 309 58 32 (многоканальный)

Факс: 8 (812) 320-02-42

Электронная почта: org@eplast1.ru

Адрес: 198099, г. Санкт-Петербург, ул. Калинина, дом 2, корпус 4, литера А.