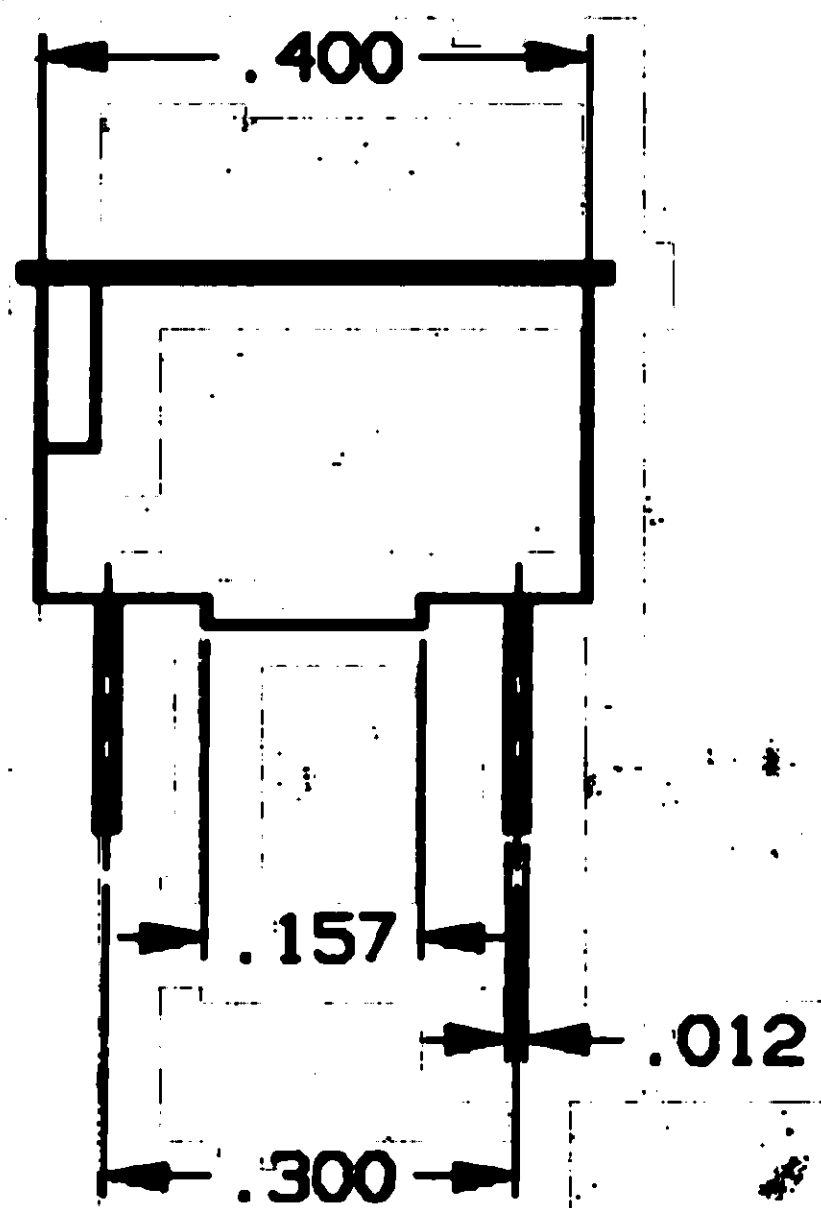
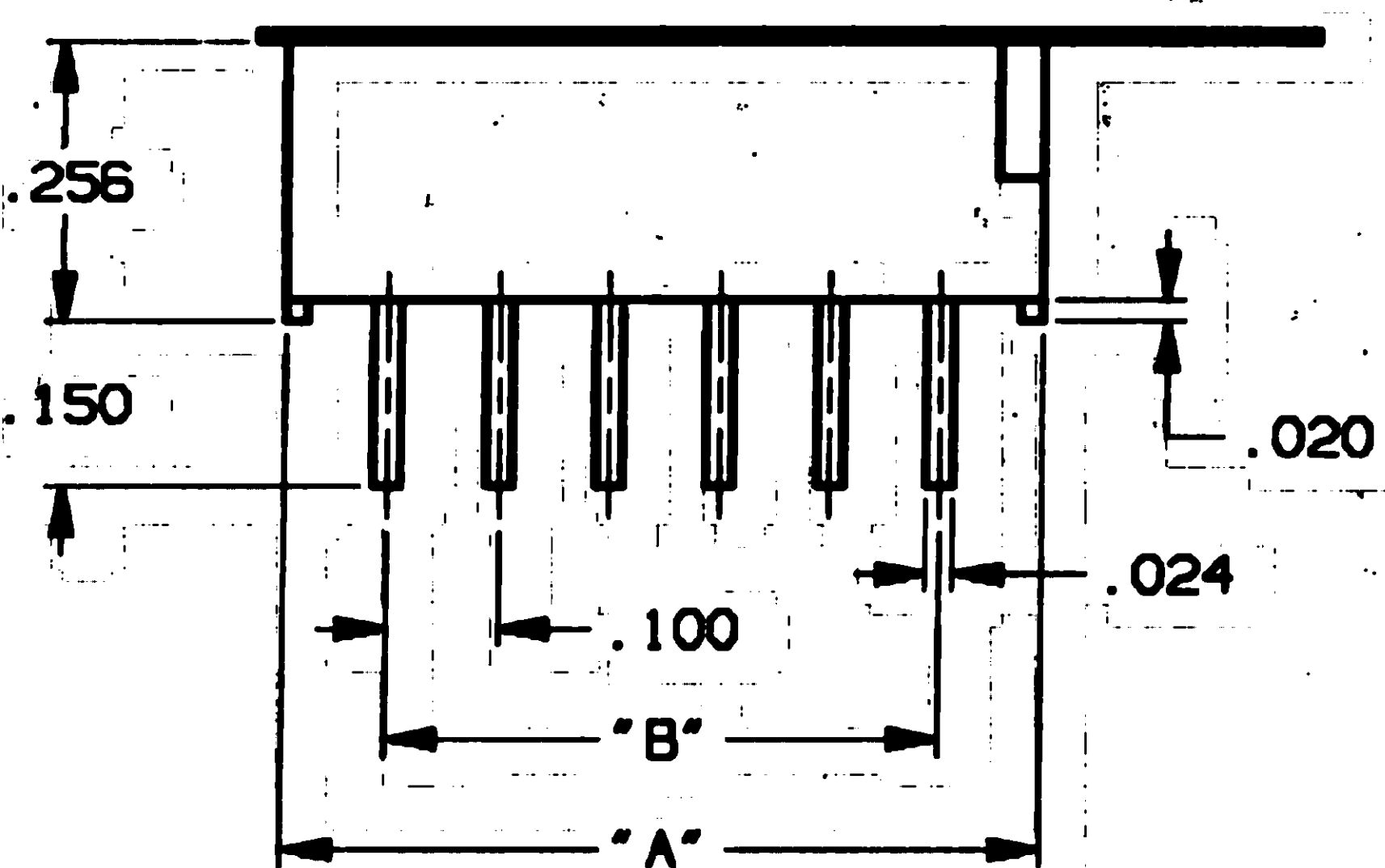
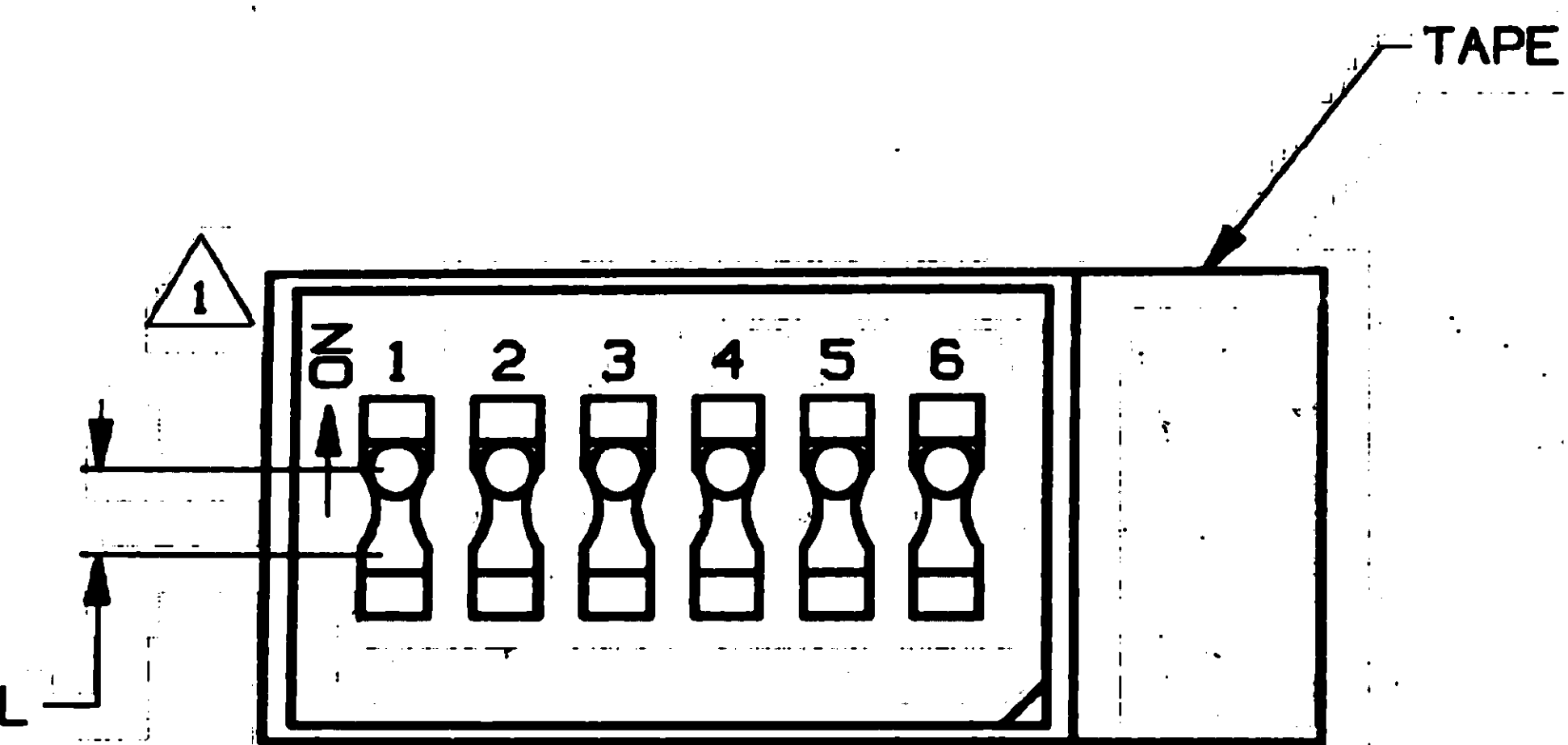


CONVERSION CHART		CONVERSION CHART	
INCH	MM	INCH	MM
.002	0.05	.890	22.61
.010	0.25	.900	22.86
.012	0.30	.998	25.35
.020	0.50	1.083	27.51

.024	0.61
.039	0.99
.079	2.00
.100	2.54
.150	3.81
.157	3.99
.197	5.00
.200	5.08
.256	6.50
.283	7.19
.300	7.62
.386	9.80
.400	10.16
.484	12.29
.500	12.70
.587	14.91
.600	15.24
.685	17.40
.700	17.78
.787	19.99
.800	20.32



MODEL	"A"	"B"
DTS1	.197	—
△2 OBSOLETE DTS2	.283	.100
DTS3	.386	.200
DTS4	.484	.300
△2 OBSOLETE DTS5	.587	.400
△2 OBSOLETE DTS6	.685	.500
DTS7	.787	.600
△2 OBSOLETE DTS8	.890	.700
DTS9	.998	.800
△2 OBSOLETE DTS10	1.083	.900

1 SPECIFICATIONS:

MATERIAL:
 BASE: POLYESTER.
 HOUSING: POLYESTER.
 ACTUATOR: POLYAMIDE.
 MOVING CONTACT: COPPER ALLOY.
 FIXED CONTACTS/TERMINALS: COPPER ALLOY.

ELECTRICAL:
 CONTACT RATING: NON-SWITCHING: 100 ma @ 50 VDC
 SWITCHING: 100 ma @ 5 VDC (TYP)
 25 ma @ 24 VDC (MAX).
 INITIAL CONTACT RESISTANCE: 100 MILLIOHMS MAX.
 INSULATION RESISTANCE: 100 MEGOHMS MIN.
 DIELECTRIC STRENGTH: 500 VDC @ SEA LEVEL.
 LIFE EXPECTANCY: 2,000 CYCLES.

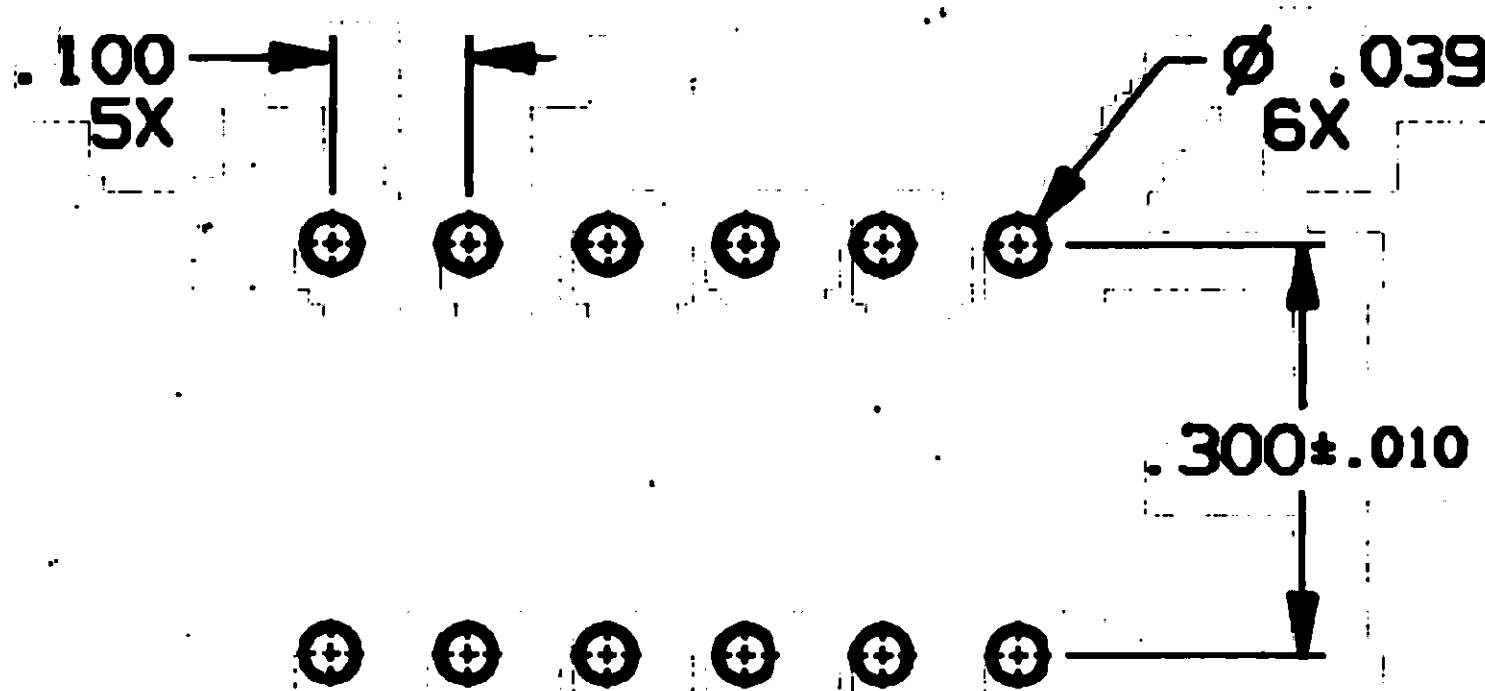
MECHANICAL:
 ACTUATION FORCE: 700g MAX.
 ACTUATION TRAVEL: .079.

ENVIRONMENTAL:
 OPERATING TEMPERATURE: +14°F TO +140°F (-10°C TO +60°C).
 STORAGE TEMPERATURE: -4°F TO +185°F (-20°C TO +85°C).

1 NOTES:

- INTERPRET DRAWING PER ASME Y14.5M-1994.
- SWITCH SHOWN IN ON POSITION.

2 OBSOLETE PARTS: OBSOLETE CIS STREAMLINING PER D.RENAUD/D.SINISI



RECOMMENDED HOLE LAYOUT
 TOLERANCE ±.002 UNLESS OTHERWISE NOTED

OUTLINE DRAWING

SPECIFICATIONS ARE SUBJECT TO CHANGES WITHOUT NOTICE

THIS IS A C.A.D. GENERATED DRAWING
 DO NOT MAKE MANUAL REVISIONS TO MASTER.

AUGAT INC.
 452 JOHN DIETSCH BLVD.
 ATTLEBORO FALLS, MASS. 02763

TITLE: **OUTLINE DRAWING**
DIPSWITCH
DTS***

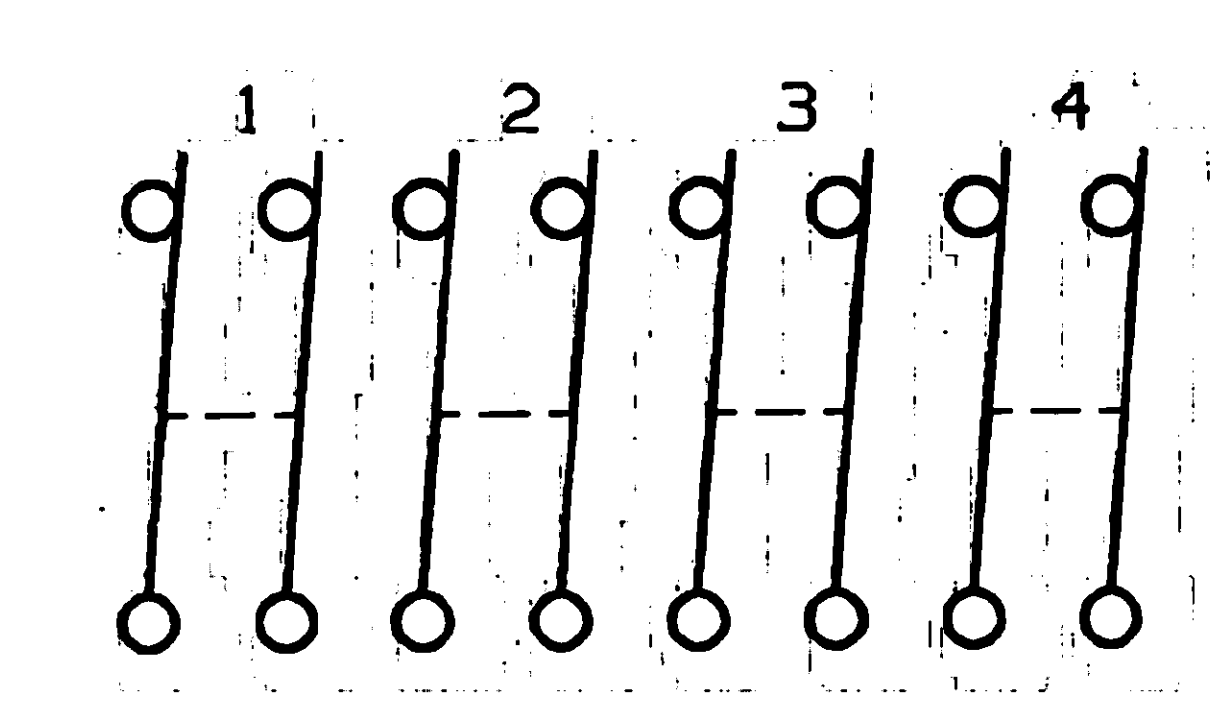
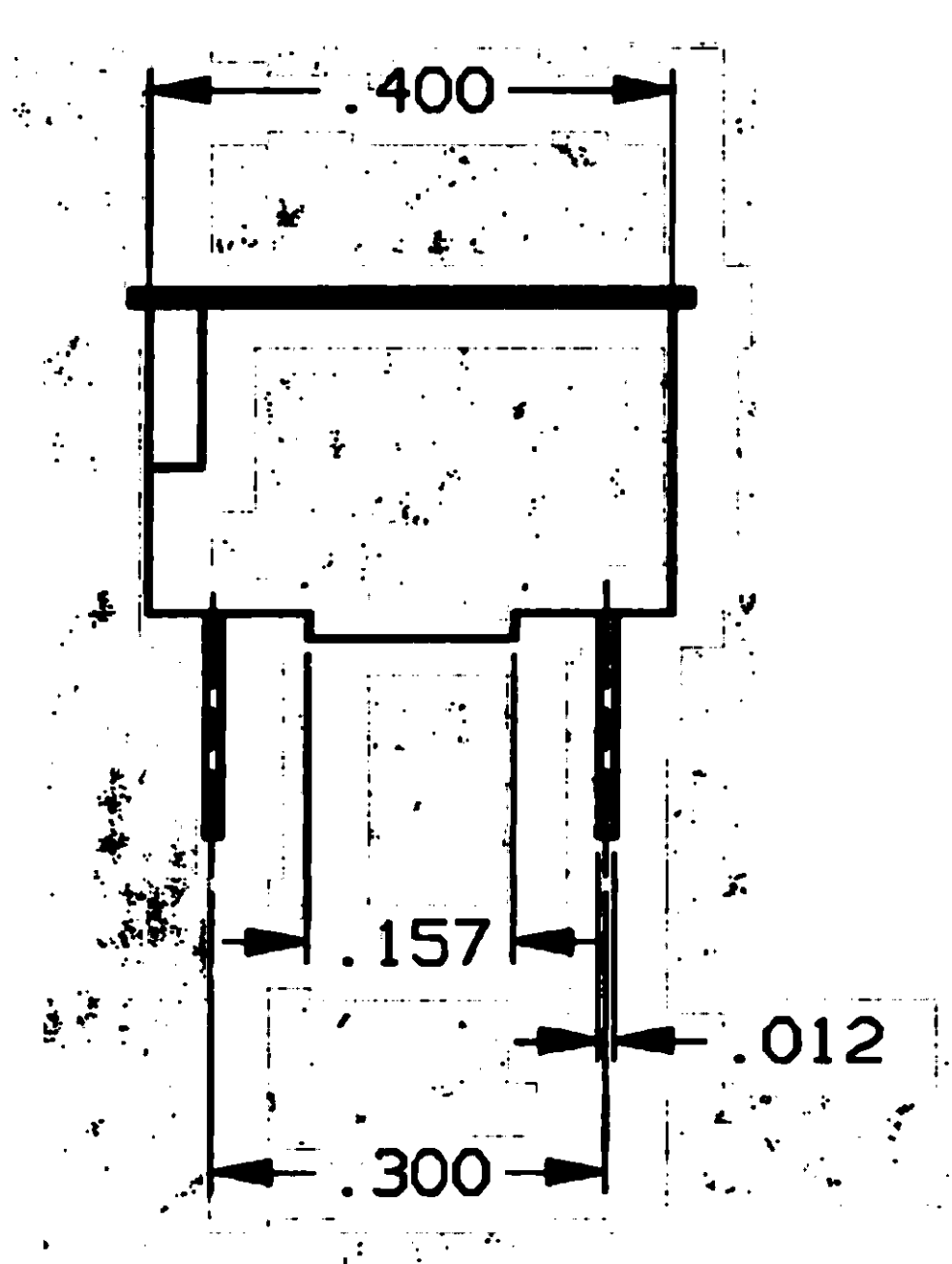
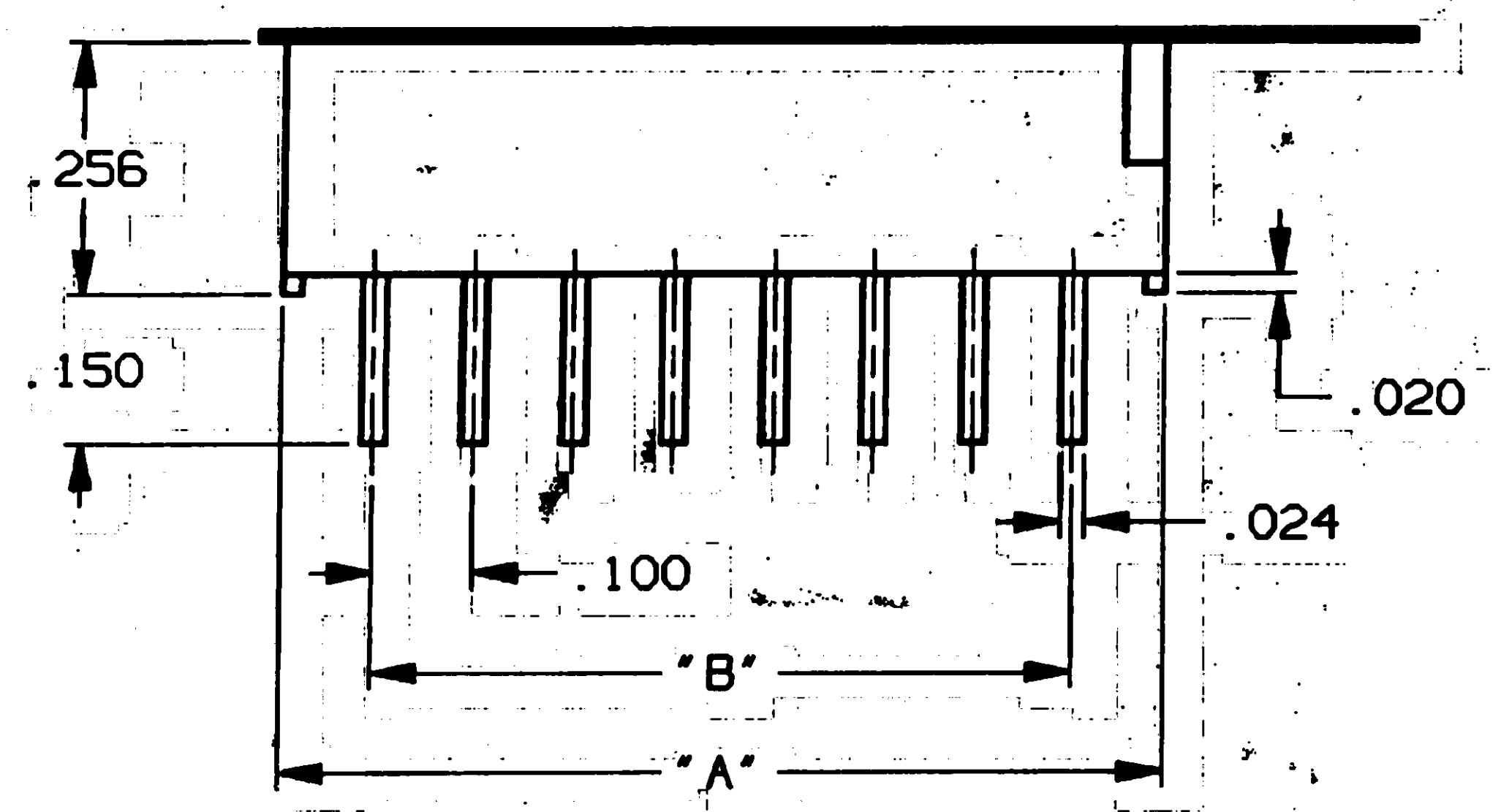
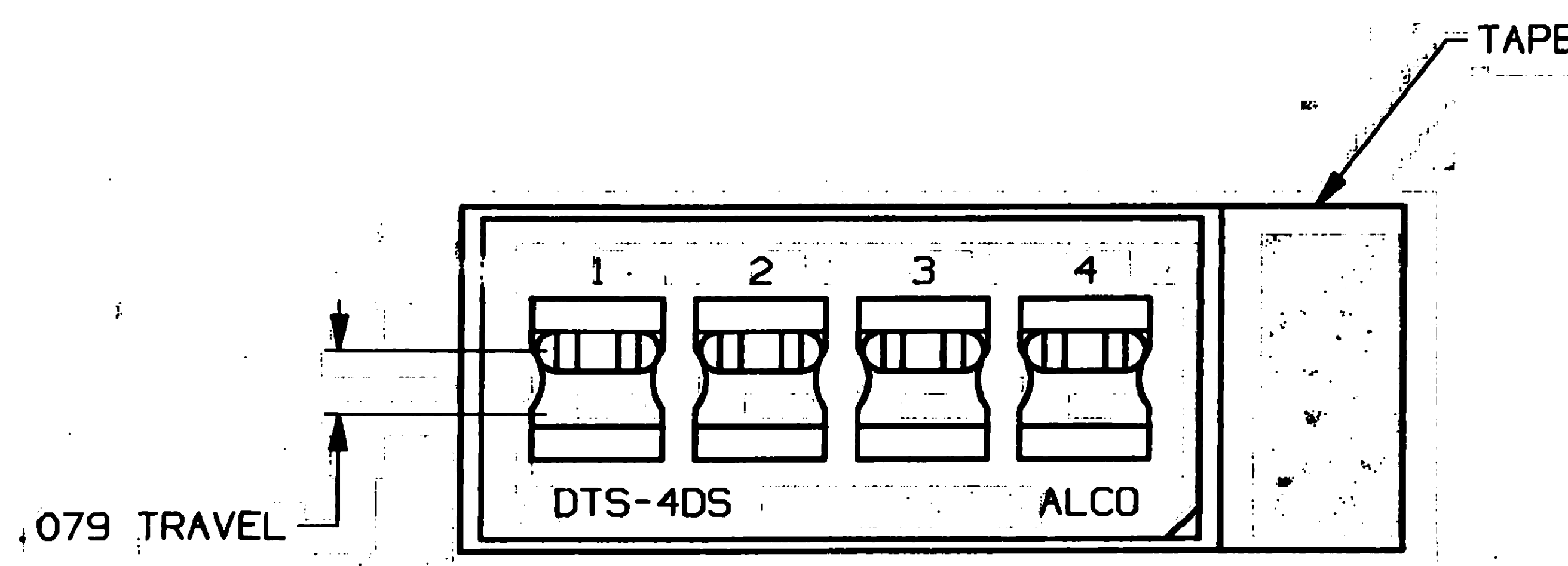
DWG. NO. **80629** REV. **A**

PRODUCT CODE: **D13** SHEET **1 OF 2**

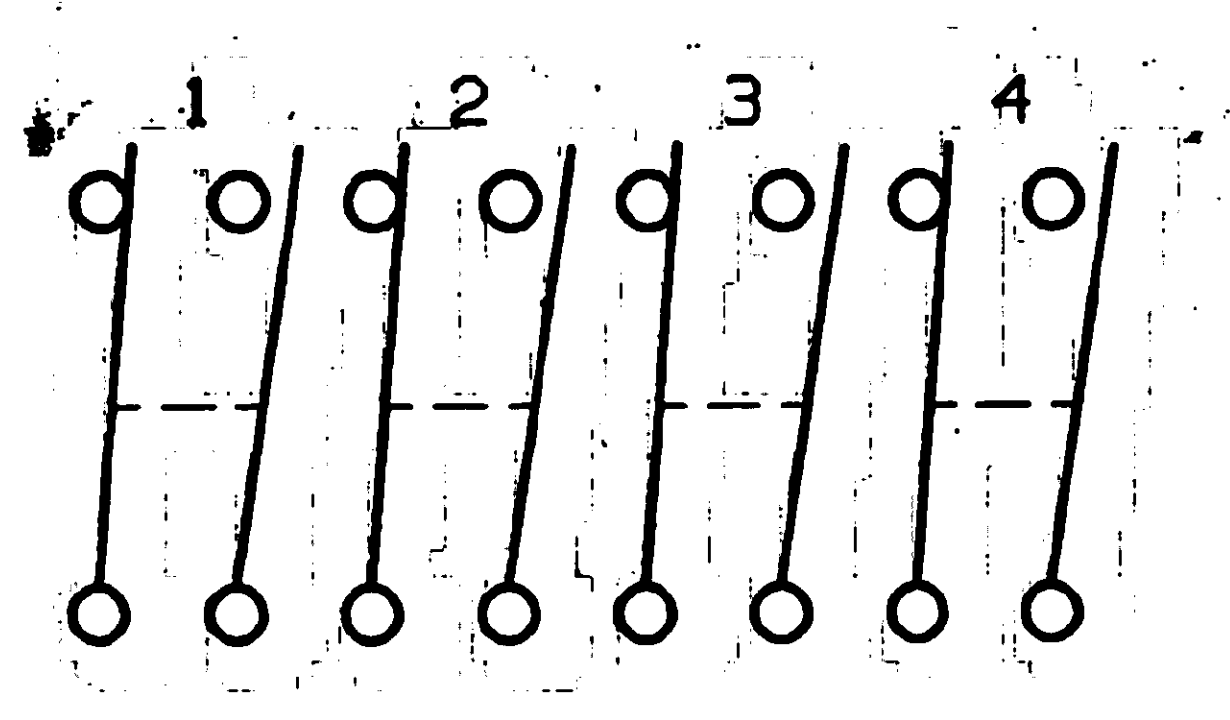
SCALE: **SHEET 1 OF 2**

REV	DESCRIPTION	DATE
0	INITIAL RELEASE ESR# A6970 L.S. 10-19-95 APP'D: W.M. 10-19-95	
1	REVISED ECO# 605-96 L.S. 10-21-96 APP'D: W.M. 10-21-96	
A	REVISED PER ECO-09-026495 DR: KK 01FEB10 APP'D: HMR 01FEB10	

<p>THIRD ANGLE PROJECTION</p>	<p>UNLESS OTHERWISE SPECIFIED DIMENSIONS ARE IN INCHES DO NOT SCALE PRINT</p>	<p>ORIGINAL DATE OF DRAWING: 10-19-95</p>
<p>TOLERANCES (EXCEPT AS NOTED)</p> <p>ANGULAR =</p> <p>DECIMAL .XX =</p> <p>DECIMAL .XXX = ±.010</p> <p>DECIMAL .XXXX =</p>	<p>FILE NAME: 80629S1L</p> <p>DIRECTORY: SWITCHES/DIPSWITCH</p> <p>MATERIAL: SEE SPECIFICATIONS</p> <p>FINISH: SEE SPECIFICATIONS</p>	<p>DRAWN: L. SILVA</p> <p>DATE: 10-19-95</p> <p>CHECKED:</p> <p>DATE:</p> <p>APPROVED: W. MONTAGUE</p> <p>DATE: 10-19-95</p> <p>CODE IDENT. NO. 91506</p> <p>DWG. SIZE C</p> <p>NEXT ASSY:</p>
<p>AUGAT CONFIDENTIAL</p> <p>This document contains information which is the exclusive property of Augat Inc. Distribution, reproduction or use by others is not permitted without the expressed written consent of Augat Inc.</p>		



CIRCUIT DIAGRAM OF POSITIONS FOR DTS4DS



CIRCUIT DIAGRAM OF POSITIONS FOR DTS4SD

	MODEL	MODEL	"A"	"B"
2	OBSOLETE	DTS1DS	.283	.100
1	DTS2DS	DTS2SD	.484	.300
1	DTS3DS	DTS3SD	.685	.500
1	DTS4DS	DTS4SD	.890	.700
1	DTS5DS	DTS5SD	1.083	.900

OUTLINE DRAWING
SPECIFICATIONS ARE SUBJECT TO CHANGES WITHOUT NOTICE

<p>THIRD ANGLE PROJECTION</p>	UNLESS OTHERWISE SPECIFIED DIMENSIONS ARE IN INCHES DO NOT SCALE PRINT		ORIGINAL DATE OF DRAWING: 10-19-95
	TOLERANCES (EXCEPT AS NOTED) ANGULAR = DECIMAL .XX = DECIMAL .XXX = ±.010 DECIMAL .XXXX =	FILE NAME: B0629S2L DIRECTORY: SWITCHES/DIPSWITCH	DRAWN: L. SILVA DATE: 10-19-95
AUGAT CONFIDENTIAL This document contains information which is the exclusive property of Augat Inc. Distribution, reproduction or use by others is not permitted without the expressed written consent of Augat Inc.	MATERIAL: SEE SHEET 1	CHECKED: [Signature] DATE: 10-19-95	APPROVED: [Signature] DATE: 10-19-95
	FINISH: SEE SHEET 1	CODE IDENT. NO.: 91506 DWG. SIZE: C	TITLE: OUTLINE DRAWING DIPSWITCH DTS***
		NEXT ASSY:	DWG. NO.: 80629 REV. A PRODUCT CODE: D13 SCALE: SHEET 2 OF 2

THIS IS A C.A.D. GENERATED DRAWING. DO NOT MAKE MANUAL REVISIONS TO MASTER.

AUGAT 452 JOHN DIETZSCH BLVD. ATTLEBORO FALLS, MASS. 02763 INC.

TITLE: **OUTLINE DRAWING**
DIPSWITCH
DTS***

DWG. NO.: 80629
REV. A

PRODUCT CODE: D13
SCALE: SHEET 2 OF 2

REVISIONS

SEE SHEET #1



Компания «ЭлектроПласт» предлагает заключение долгосрочных отношений при поставках импортных электронных компонентов на взаимовыгодных условиях!

Наши преимущества:

- Оперативные поставки широкого спектра электронных компонентов отечественного и импортного производства напрямую от производителей и с крупнейших мировых складов;
- Поставка более 17-ти миллионов наименований электронных компонентов;
- Поставка сложных, дефицитных, либо снятых с производства позиций;
- Оперативные сроки поставки под заказ (от 5 рабочих дней);
- Экспресс доставка в любую точку России;
- Техническая поддержка проекта, помощь в подборе аналогов, поставка прототипов;
- Система менеджмента качества сертифицирована по Международному стандарту ISO 9001;
- Лицензия ФСБ на осуществление работ с использованием сведений, составляющих государственную тайну;
- Поставка специализированных компонентов (Xilinx, Altera, Analog Devices, Intersil, Interpoint, Microsemi, Aeroflex, Peregrine, Syfer, Eurofarad, Texas Instrument, Miteq, Cobham, E2V, MA-COM, Hittite, Mini-Circuits, General Dynamics и др.);

Помимо этого, одним из направлений компании «ЭлектроПласт» является направление «Источники питания». Мы предлагаем Вам помощь Конструкторского отдела:

- Подбор оптимального решения, техническое обоснование при выборе компонента;
- Подбор аналогов;
- Консультации по применению компонента;
- Поставка образцов и прототипов;
- Техническая поддержка проекта;
- Защита от снятия компонента с производства.



Как с нами связаться

Телефон: 8 (812) 309 58 32 (многоканальный)

Факс: 8 (812) 320-02-42

Электронная почта: org@eplast1.ru

Адрес: 198099, г. Санкт-Петербург, ул. Калинина, дом 2, корпус 4, литера А.