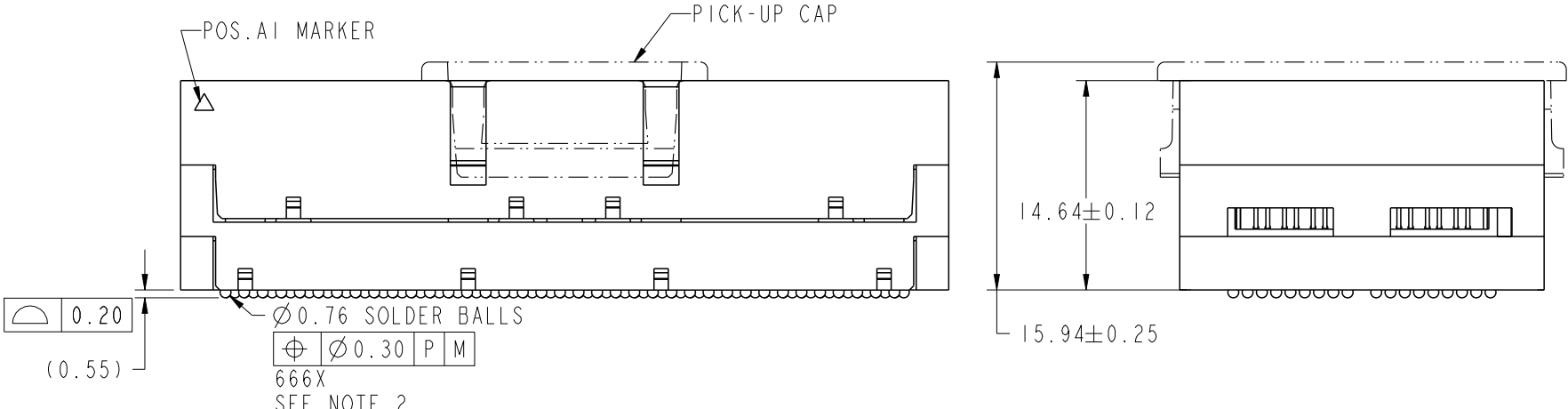
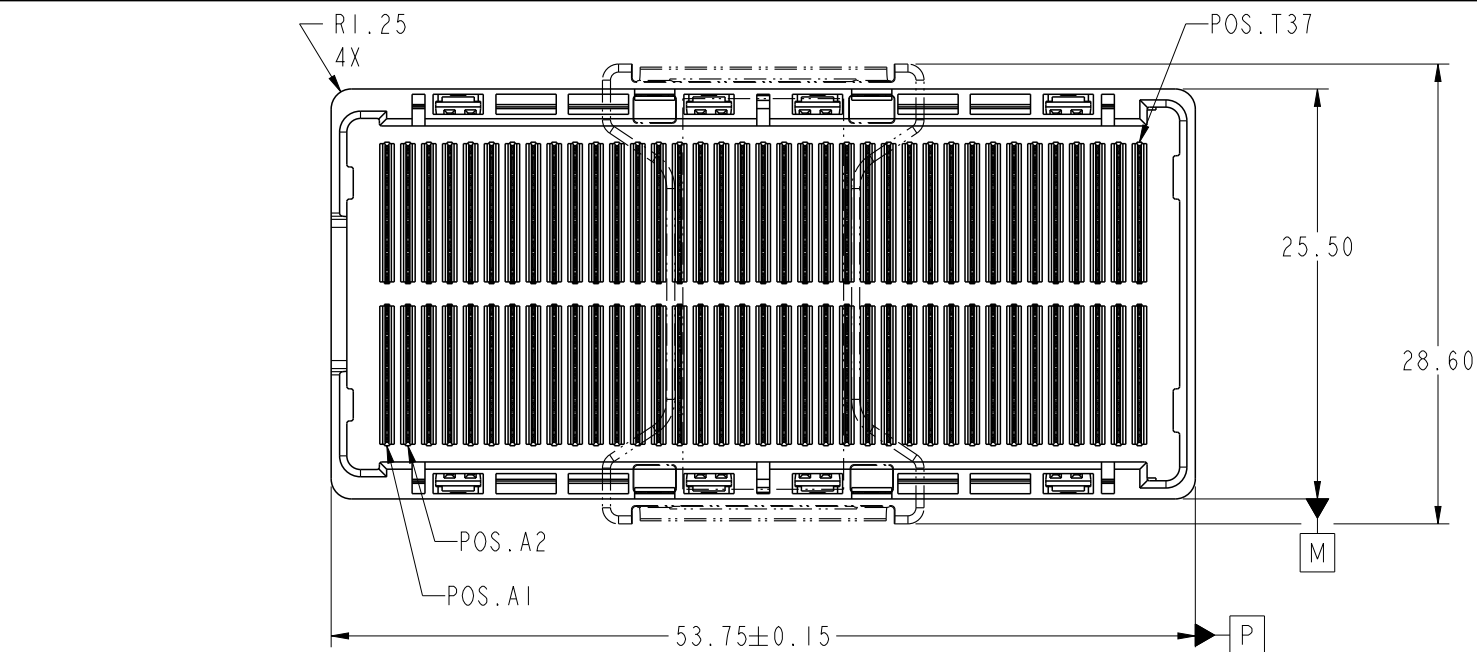


rev	ecn no	dr	date
A	V20428	LRJ	2002-03-11
B	V03-0427	TAB	2003-14-15
C	V03-0663	TAB	2003-06-12
D	V05-0052	VS	2005-10-14
E	V06-0558	LP	2006-06-12
F	V07-0438	LP	2007-07-02
G	V08-0329	SM	2008-11-14



spec ref	-	dr	Bill Lin	2010/02/02	projection 	mm ←→	size	A4	scale	1:10	
tolerance std	ASME Y14.5	eng	Nickor Zuo	2011/06/02			ecn no	ELX-DG-003943-1			
TOLERANCES UNLESS OTHERWISE SPECIFIED		chr	Alex Cao	2011/06/24			product family	GIG-Array		rel level	Released
		appr	Pei-Ming Zheng	2011/06/27			product family	GIG-Array		rel level	Released
surface	✓	linear	0.X	±0.30	 GIG-Array 15mm PLUG ASSY. 296 SIG. POS. www.fci.com	dwg no	55700		rev	H	
		linear	0.XX	±0.10			cat. no.	Product - Customer Drw		sheet 1 of 5	
		angular	0°	±2°							

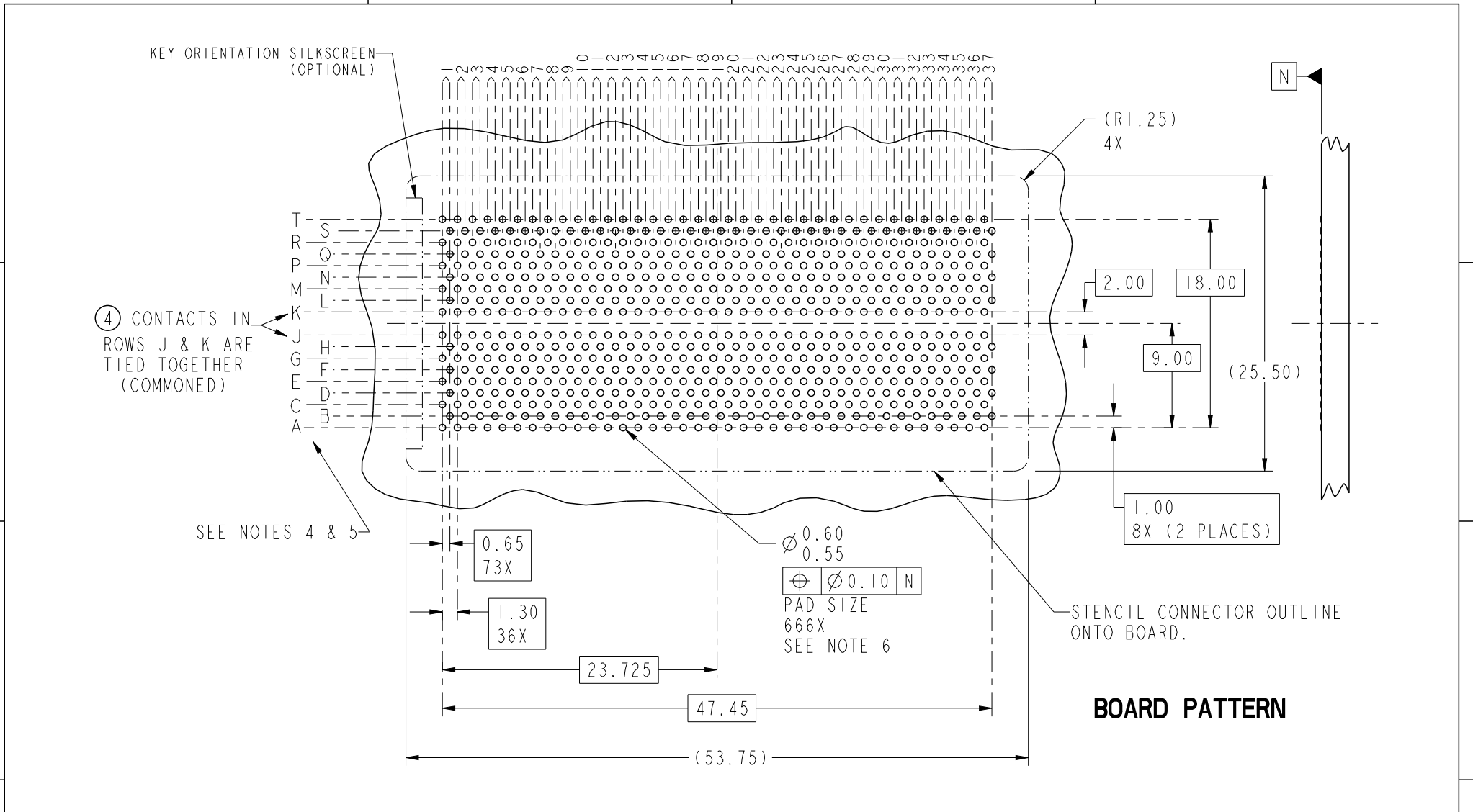
PrdE File - REV C - 2009-06-09



Copyright FCI.



Copyright FCI.

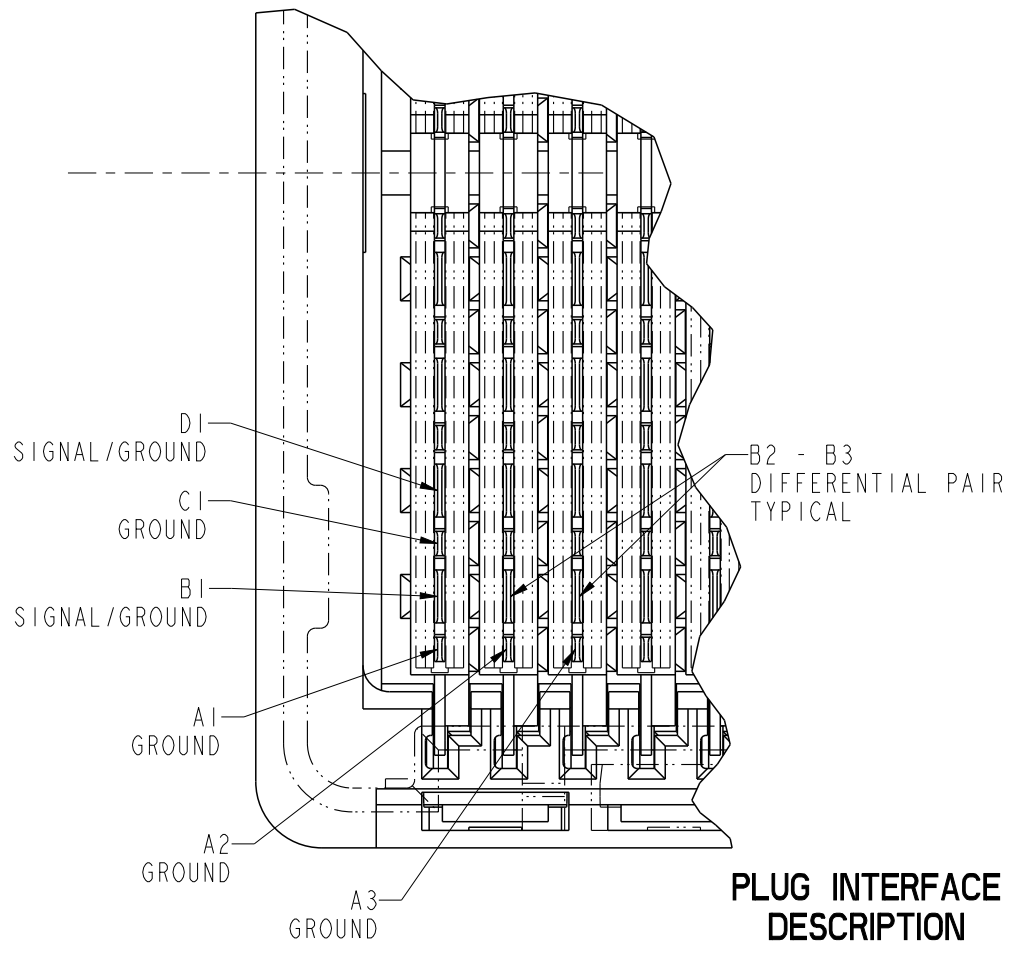


spec ref	-			dr	Bill Lin	2010/02/02	projection	mm	size	A4	scale	1:10
tolerance std	TOLERANCES UNLESS OTHERWISE SPECIFIED			eng	Nickor Zuo	2011/06/02			ecn no		ELX-DG-003943-1	
ASME Y14.5				chr	Alex Cao	2011/06/24			rel level		Released	
surface		linear	0.X	±0.30		title GIG-Array 15mm PLUG ASSY. 296 SIG. POS.	product family GIG-Array	dwg no 55700	rev			
-		angular	0°	±2°					www.fci.com	cat. no.	Product - Customer Drw	sheet 2 of 5

PrdE File - REV C - 2009-06-09



Copyright FCI.

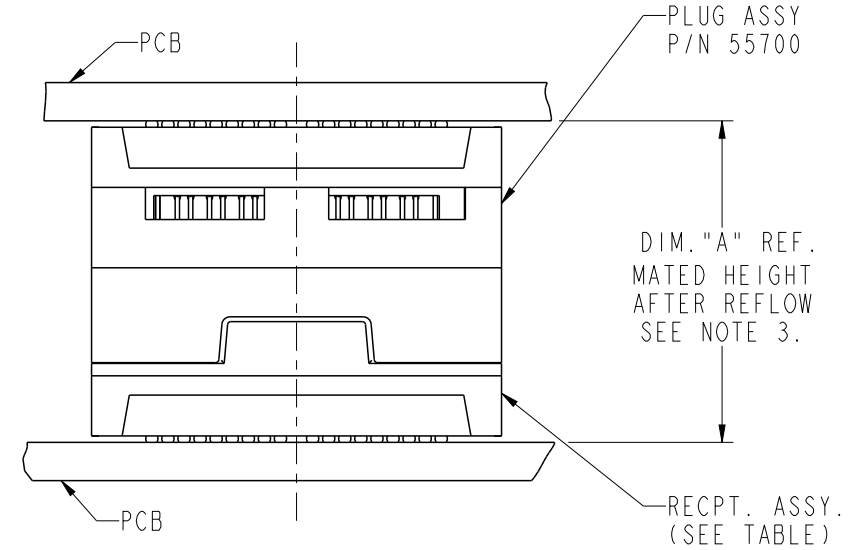
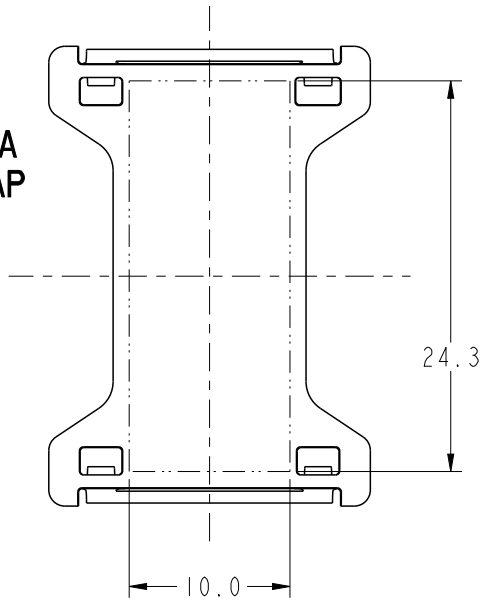


**PLUG INTERFACE DESCRIPTION**  
SCALE 7:1

spec ref		-		dr	Bill Lin	2010/02/02	projection 	mm 	size	A4	scale	37:5		
tolerance std	ASME Y14.5	TOLERANCES UNLESS OTHERWISE SPECIFIED				eng			Nickor Zuo	2011/06/02	ecn no	ELX-DG-003943-1		
						chr			Alex Cao	2011/06/24		product family	GIG-Array	
surface	✓	linear	0.X	±0.30	 <b>www.fci.com</b>	title GIG-Array 15mm PLUG ASSY. 296 SIG. POS.	dwg no 55700	rev <b>H</b>	-		angular		0°	±2°
				cat. no.					Product - Customer Drw			sheet 3 of 5		

PreE File - REV C - 2009-06-09

**FLAT AREA  
PICK-UP CAP**



**END VIEW OF MATED CONNECTORS**

DIM. "A"	RECPT. ASSY. P/N
20	55701
30	55733



Copyright FCI.

spec ref		-		dr	Bill Lin	2010/02/02	projection 	mm 	size	A4	scale	1:10		
tolerance std	ASME Y14.5	TOLERANCES UNLESS OTHERWISE SPECIFIED		eng	Nickor Zuo	2011/06/02			ecn no	ELX-DG-003943-1				
				chr	Alex Cao	2011/06/24				rel level	Released			
surface	✓	linear	0.X	±0.30	FCI 	title	GIG-Array	GIG-Array	55700	rev	H			
			0.XX	±0.10								cat. no.	Product - Customer Drw	sheet 4 of 5
			0.XXX	±0.05										
		angular	0°	±2°	cat. no.		Product - Customer Drw		sheet 4 of 5					

PRODUCT NUMBER	SOLDER BALL COMPOSITION	CONTACT PLATING PERFORMANCE LEVEL
55700-001	STANDARD (EUTECTIC)	PERFORMANCE-BASED PLATING, QUALIFIED TO MEET THE REQUIREMENTS OF FCI PRODUCT SPECIFICATION GS-12-192, INCLUDING TELCORDIA CENTRAL OFFICE
55700-001LF	LEADFREE	
55700-201	STANDARD (EUTECTIC)	Au over Ni
55700-201LF	LEADFREE	

NOTES:

- ① MATERIAL:  
HOUSING: LCP  
CONTACT: COPPER ALLOY  
PLATING (CONTACT): Au OVER Ni.  
UL RATING: 94 V-0  
SOLDER BALL: (SEE TABLE) EUTECTIC SnPb OR LEADFREE 95.5 Sn/4Ag/0.5Cu
- ② SOLDER BALLS WILL NOT BE PERFECT SPHERICAL SHAPE DUE TO REFLOW ATTACHMENT.
- ③ MATED HEIGHT EFFECTED BY CUSTOMERS' PCB PAD SIZE, PLATING, SOLDER REFLOW PROFILE & SOLDER PASTE.
- ④ CONTACTS IN ROWS A,C,E,G,J,K,M,P,R AND T ARE SINGLE BEAM CONTACTS, TYPICALLY USED AS GROUND PINS. (NOTE: CONTACTS IN ROWS J & K ARE TIED TOGETHER [COMMONED])
- ⑤ CONTACTS IN ROWS B,D,F,H,L,N,Q AND S ARE DUAL BEAM CONTACTS, TYPICALLY USED AS SIGNAL PINS.

NOTES CONTINUED

- ⑥ SPECIFIED POSITIONAL TOLERANCE DEFINES PAD TO PAD LOCATION WITHIN LAND PATTERN. POSITIONAL TOLERANCE OF LAND PATTERN TO FUDICIAL MARKS OR PCB DATUMS SHALL BE DEFINED BY CUSTOMER. FOR RECOMMENDED PRODUCT APPLICATION AND PCB DESIGN DETAILS, SEE DOC. NO. GS-20-016.
- ⑦ FOR PROPER APPLICATION FOLLOW FCI APPLICATION SPECIFICATION GS-20-033 LEADFREE SOLDER BALLS WILL NOT SOLDER PROPERLY IN A LEADED SOLDER PROCESS DUE TO A HIGHER REFLOW TEMPERATURE, LEADFREE PRODUCT IS THEREFORE NOT BACKWARDS COMPATIBLE WITH LEADED OR SOME SOLDERING APPLICATIONS. REFERENCE FCI APPLICATION SPECIFICATION.
- ⑧ THIS PRODUCT MEETS THE EUROPEAN UNION DIRECTIVES AND OTHER COUNTRY REGULATIONS AS DESCRIBED IN GS-22-008. PRODUCT MEETING WITH THIS DIRECTIVE IS IDENTIFIED IN THE LOT CODE NUMBER MARKED ON EACH PART BY HAVING AN "X" IN THE SEVENTH CHARACTER POSITION.

spec ref	-	dr	Bill Lin	2010/02/02	projection	mm	size	A4	scale	1:10
tolerance std	ASME Y14.5	eng	Nickor Zuo	2011/06/02			ecn no		ELX-DG-003943-1	
	TOLERANCES UNLESS OTHERWISE SPECIFIED	chr	Alex Cao	2011/06/24			product family	GIG-Array		rel level
surface	linear	appr	Pei-Ming Zheng	2011/06/27	title		GIG-Array		dwg no	55700
	0.X	FCI		15mm PLUG ASSY. 296 SIG. POS.		rev		H		
	0.XX	www.fci.com		cat. no.		Product - Customer Drw		sheet 5 of 5		
	0.XXX									
	angular									
	0°									
	±0.30									
	±0.10									
	±0.05									
	±2°									



Компания «ЭлектроПласт» предлагает заключение долгосрочных отношений при поставках импортных электронных компонентов на взаимовыгодных условиях!

Наши преимущества:

- Оперативные поставки широкого спектра электронных компонентов отечественного и импортного производства напрямую от производителей и с крупнейших мировых складов;
- Поставка более 17-ти миллионов наименований электронных компонентов;
- Поставка сложных, дефицитных, либо снятых с производства позиций;
- Оперативные сроки поставки под заказ (от 5 рабочих дней);
- Экспресс доставка в любую точку России;
- Техническая поддержка проекта, помощь в подборе аналогов, поставка прототипов;
- Система менеджмента качества сертифицирована по Международному стандарту ISO 9001;
- Лицензия ФСБ на осуществление работ с использованием сведений, составляющих государственную тайну;
- Поставка специализированных компонентов (Xilinx, Altera, Analog Devices, Intersil, Interpoint, Microsemi, Aeroflex, Peregrine, Syfer, Eurofarad, Texas Instrument, Miteq, Cobham, E2V, MA-COM, Hittite, Mini-Circuits, General Dynamics и др.);

Помимо этого, одним из направлений компании «ЭлектроПласт» является направление «Источники питания». Мы предлагаем Вам помощь Конструкторского отдела:

- Подбор оптимального решения, техническое обоснование при выборе компонента;
- Подбор аналогов;
- Консультации по применению компонента;
- Поставка образцов и прототипов;
- Техническая поддержка проекта;
- Защита от снятия компонента с производства.



#### Как с нами связаться

**Телефон:** 8 (812) 309 58 32 (многоканальный)

**Факс:** 8 (812) 320-02-42

**Электронная почта:** [org@eplast1.ru](mailto:org@eplast1.ru)

**Адрес:** 198099, г. Санкт-Петербург, ул. Калинина, дом 2, корпус 4, литера А.