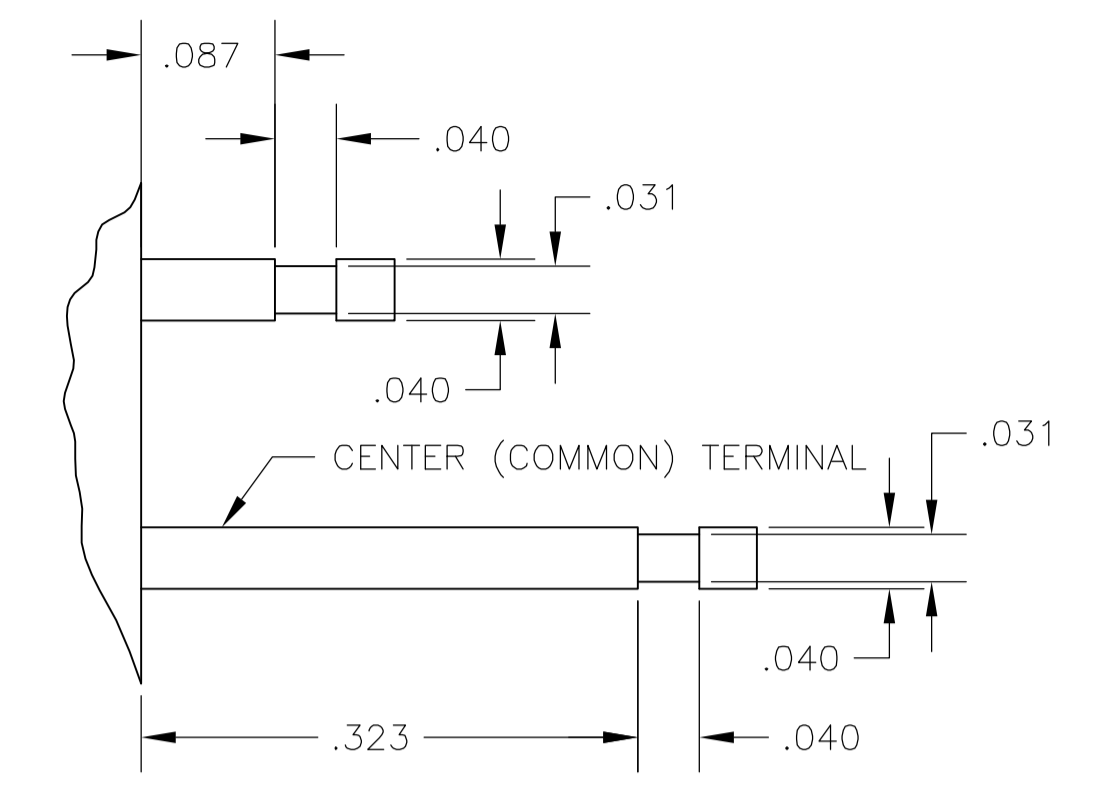


P.C MOUNTING DIMENSIONS



TYPICAL TERMINAL DETAIL

NOTES:

1. ALL MATERIALS AND FINISHES SHALL COMPLY WITH EU DIRECTIVE 2002 /95/EC OF 27JAN2003(RoHS).
2. CONTACT TIMING IS NON-SORTING.

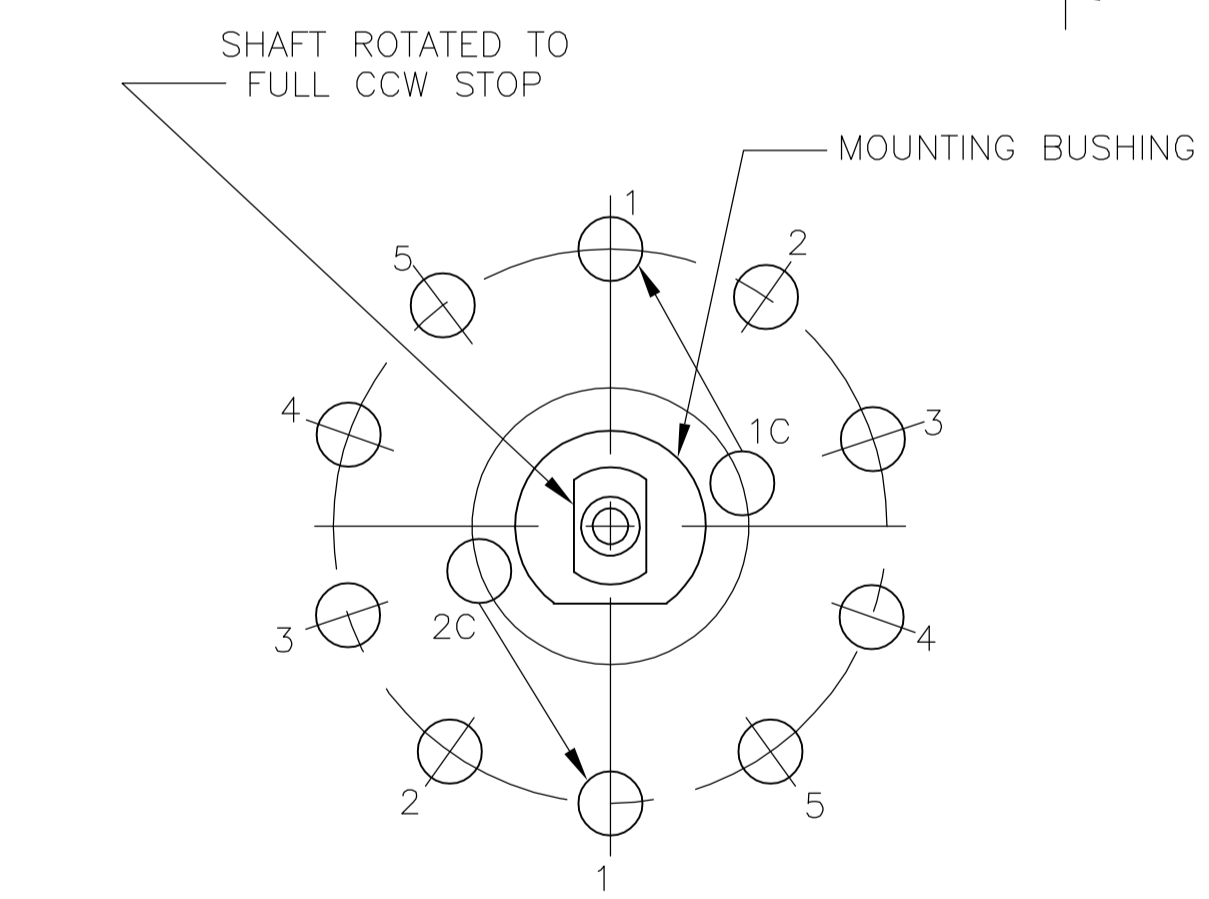
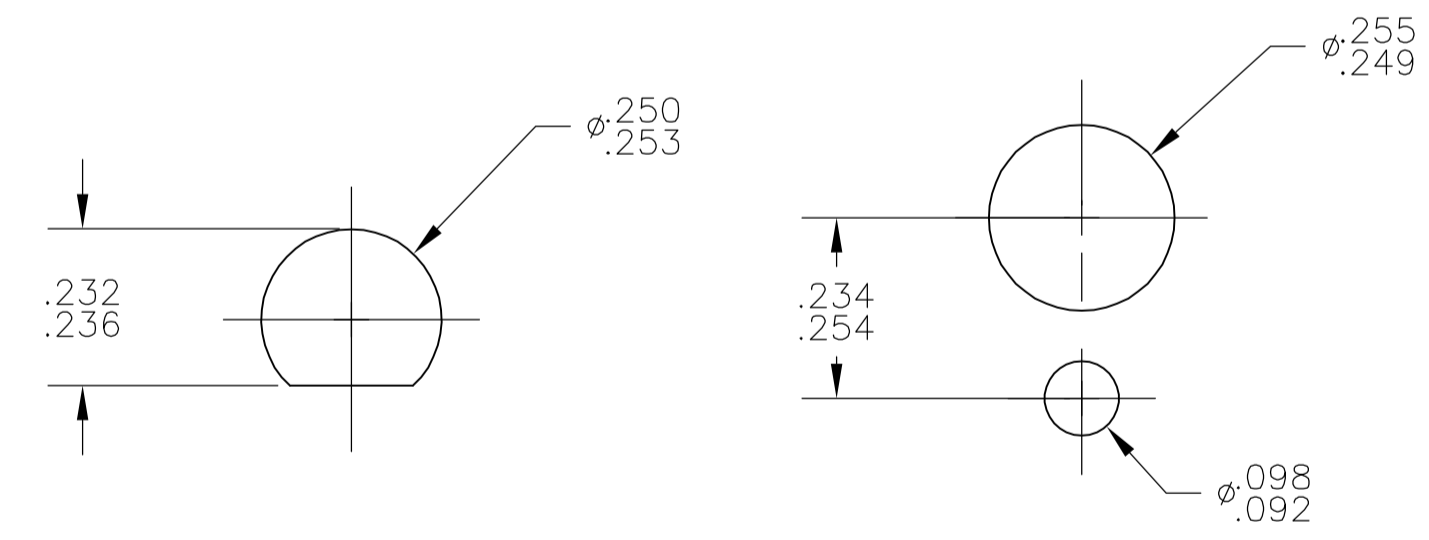


DIAGRAM LOOKING AT SHAFT END



RECOMMENDED PANEL CUTOUTS TO PREVENT ROTATION

| COMPONENT NAME | MATERIALS | |
|---------------------|-----------------------------|------------------|
| | BASE MATERIAL | FINISH |
| KNOB | PHENOL RESIN, BLACK, UL94HB | |
| ROTOR | BRASS | NICKEL |
| ROTOR | EVOH RESIN, NATURAL, UL94HB | |
| CASE | DAP, GREEN, UL94V-0 | |
| ACTUATOR TIP | POLYAMIDE, NATURAL, UL94HB | |
| FRAME | ALLUMINIUM | |
| MOUNTING SLEEVE | ZINC ALLOY | ZINC |
| SHAFT | BRASS | NICKEL |
| SCREW | BRASS | NICKEL |
| SPRING | MUSIC WIRE | OIL TREATED |
| CONTACT SPRING | MUSIC WIRE | OIL TREATED |
| COMMON | SILVER | |
| STOP RING | SPRING STEEL | ZINC |
| STOPPER | STEEL | ZINC |
| HEX.NUT | BRASS | NICKEL |
| LOCATING RING | STEEL | ZINC |
| LOCK WASHER | STEEL | ZINC |
| MOVABLE CONTACT ARM | SILVER | GOLD |
| COMMON TERMINAL | BRASS | GOLD |
| CONTACTS | AgCuZn ALLOY | GOLD OVER NICKEL |
| STEEL BALL | STEEL | |
| LABEL | TETRON FILM | |

| SPECIFICATIONS | |
|---|--|
| RATING | .5A @ 125VAC OR 28VDC, RESISTIVE |
| INITIAL CONTACT RESISTANCE | 10 milliohms MAX @ 1A, 2-4 VDC |
| INITIAL INSULATION RESISTANCE | 100 megaohms min, TERMINAL TO TERMINAL AND TERMINAL TO FRAME |
| INITIAL DIELECTRIC WITHSTANDING VOLTAGE | 1000 VAC, (50-60HZ) FOR 1 min BETWEEN TERMINAL AND GROUND |
| DURABILITY | 10,000 cycles min AT RATED CURRENT, 5-10 cycles per min |
| OPERATING FORCE | 14 IN OZ MAX. TORQUE |

| | |
|----------|-----------|
| MRC2504 | 1825497-1 |
| ALCO P/N | TYCO P/N |

THIS DRAWING IS A CONTROLLED DOCUMENT. DIMENSIONS: INCHES. TOLERANCES UNLESS OTHERWISE SPECIFIED: 0 PLC ± .005, 1 PLC ± .004, 2 PLC ± .003, 3 PLC ± .002, 4 PLC ± .001, ANGLES ± .001. MATERIAL: SEE TABLE. FINISH: SEE TABLE. WEIGHT: -. CUSTOMER DRAWING. SCALE: 4:1. SHEET: 1 OF 1. REV: A.

OBSCLETE NOT THE LATEST REVISION

tyco Electronics Corporation Harrisburg, Pa 17105-3608

ROTARY SWITCH, WITH KNOB 2 POLE, 2-5 POSITIONS, ADJUSTABLE

00779 ©=1825497



Компания «ЭлектроПласт» предлагает заключение долгосрочных отношений при поставках импортных электронных компонентов на взаимовыгодных условиях!

Наши преимущества:

- Оперативные поставки широкого спектра электронных компонентов отечественного и импортного производства напрямую от производителей и с крупнейших мировых складов;
- Поставка более 17-ти миллионов наименований электронных компонентов;
- Поставка сложных, дефицитных, либо снятых с производства позиций;
- Оперативные сроки поставки под заказ (от 5 рабочих дней);
- Экспресс доставка в любую точку России;
- Техническая поддержка проекта, помощь в подборе аналогов, поставка прототипов;
- Система менеджмента качества сертифицирована по Международному стандарту ISO 9001;
- Лицензия ФСБ на осуществление работ с использованием сведений, составляющих государственную тайну;
- Поставка специализированных компонентов (Xilinx, Altera, Analog Devices, Intersil, Interpoint, Microsemi, Aeroflex, Peregrine, Syfer, Eurofarad, Texas Instrument, Miteq, Cobham, E2V, MA-COM, Hittite, Mini-Circuits, General Dynamics и др.);

Помимо этого, одним из направлений компании «ЭлектроПласт» является направление «Источники питания». Мы предлагаем Вам помощь Конструкторского отдела:

- Подбор оптимального решения, техническое обоснование при выборе компонента;
- Подбор аналогов;
- Консультации по применению компонента;
- Поставка образцов и прототипов;
- Техническая поддержка проекта;
- Защита от снятия компонента с производства.



Как с нами связаться

Телефон: 8 (812) 309 58 32 (многоканальный)

Факс: 8 (812) 320-02-42

Электронная почта: org@eplast1.ru

Адрес: 198099, г. Санкт-Петербург, ул. Калинина, дом 2, корпус 4, литера А.