

Copyright FCI. FCI

**SECTION C-C**

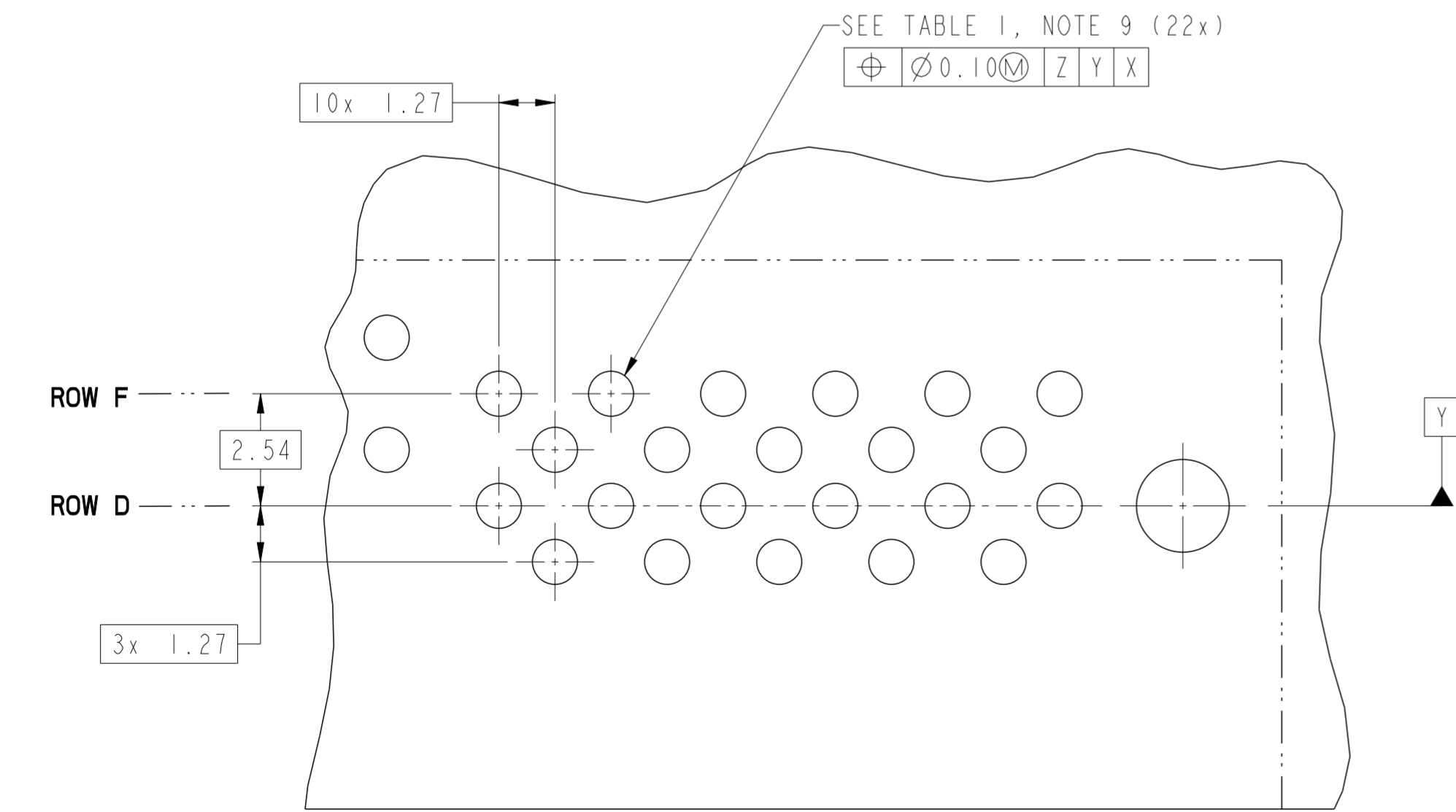
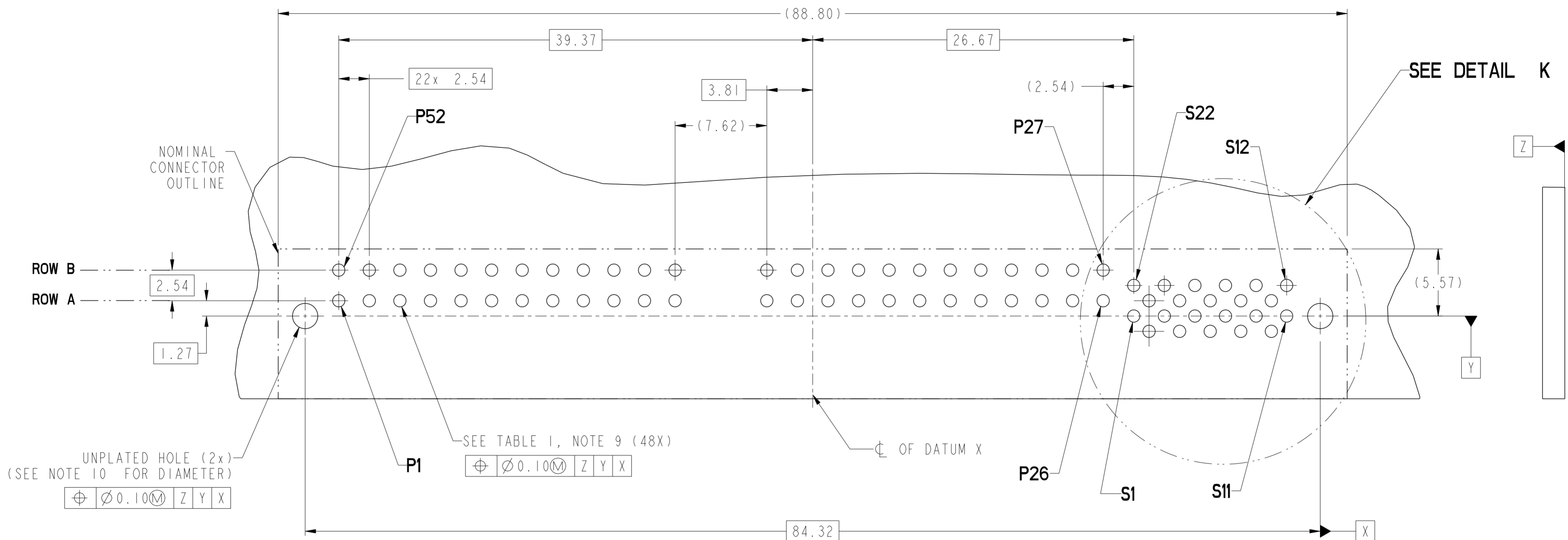
**SECTION D-D**

rev	ecn no	dr	date
A	-	ERIC	2013-05-27
-	-	-	-
-	-	-	-
-	-	-	-
-	-	-	-
-	-	-	-

spec ref	-	dr	Eric Jiang	2013/05/24
tolerance std	ASME Y14.5	eng	Julia Wang	2013/06/21
surface	✓	chr	-	-
		appr	Pei-Ming Zheng	2013/06/21

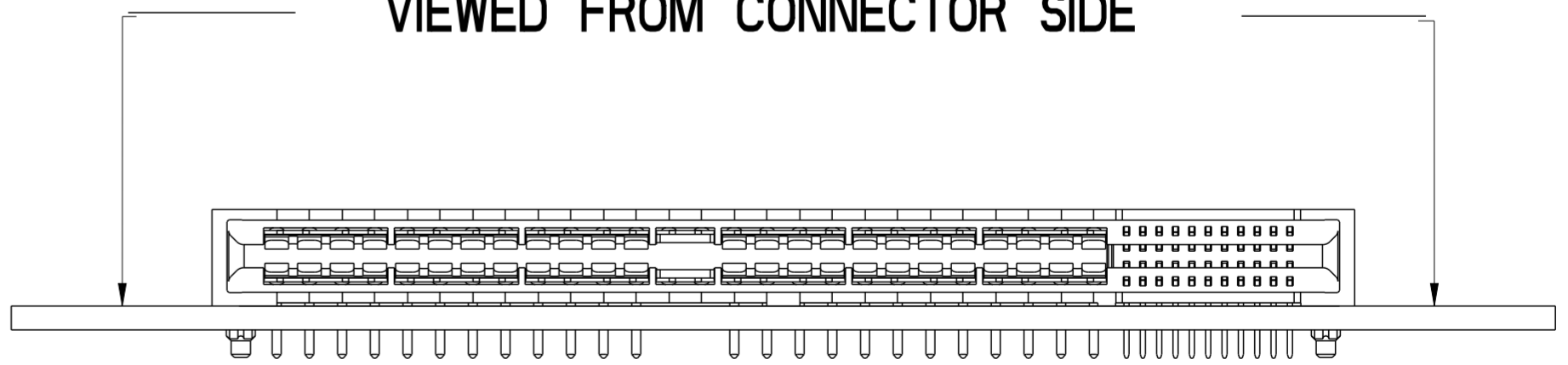
projection	MM	size	A2	scale	4:1
product family	HPCE	rel level	Released	ecn no	-

title	R/A RECEPT. ASM (52P-22S) HIGH POWER CARD EDGE	dwg no	10125815	rev	A
www.fci.com	cat. no.	Product - Customer Drw	sheet 1 of 4		



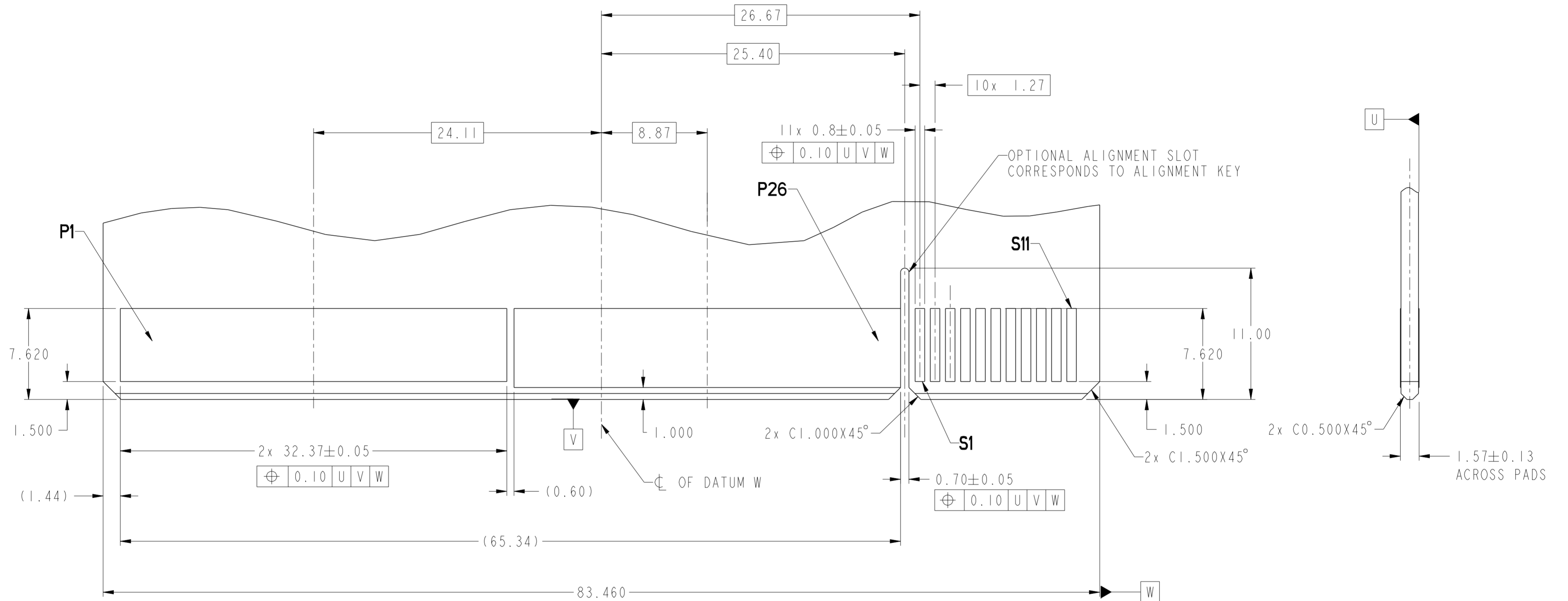
DETAIL K  
SCALE 8:1

RECOMMENDED PCB LAYOUT  
VIEWED FROM CONNECTOR SIDE



spec ref	-	dr	Eric Jiang	2013/05/24	projection	MM	size	A2	scale	4:1
tolerance std	ASME Y14.5	eng	Julia Wang	2013/06/21	chr	-	ecn no	-	rel level	Released
surface	✓	appr	Pei-Ming Zheng	2013/06/21	product family	HPCE	cat. no.	10125815	rev	A
ASME Y14.5	linear	0.X	±0.50	0.XX	±0.25	0.XXX	±0.10	angular	0°	±2°

CONTACT TYPE	TOP LAYER DESCRIPTION	TABLE 1 (HPCE / SOLDER TAILS) PLATED THROUGH-HOLE REQUIREMENTS				
		DRILLED HOLE DIAMETER	COPPER THICKNESS	TIN-LEAD THICKNESS	TIN THICKNESS	FINISHED HOLE DIAMETER
POWER & SIGNAL	TIN-LEAD	1.10-1.16 (1.15 DRILL)	0.025 - 0.050	0.005 - 0.015	--	0.94 - 1.10
	IMMERSION TIN	1.10-1.16 (1.15 DRILL)	0.025 - 0.050	--	0.9 - 1.5um	0.94 - 1.10
	COPPER (SEE NOTE 8)	1.10-1.16 (1.15 DRILL)	0.025 - 0.050	--	--	0.94 - 1.10



**REFERENCE  
PANDEMONIUM POWER SUPPLY BOARD**

spec ref	-	dr	Eric Jiang	2013/05/24	projection	MM	size	A2	scale	4:1
tolerance std	ASME Y14.5	eng	Julia Wang	2013/06/21	chr	-	ecn no	-	rel level	Released
surface	linear	appr	Pei-Ming Zheng	2013/06/21	product family	HPCE	rel level	Released	title	R/A RECEPT. ASM (52P-22S) HIGH POWER CARD EDGE
ASME Y14.5	angular	0°	±2°	www.fci.com	cat. no.	-	Product - Customer Drw	sheet 3 of 4	rev	A

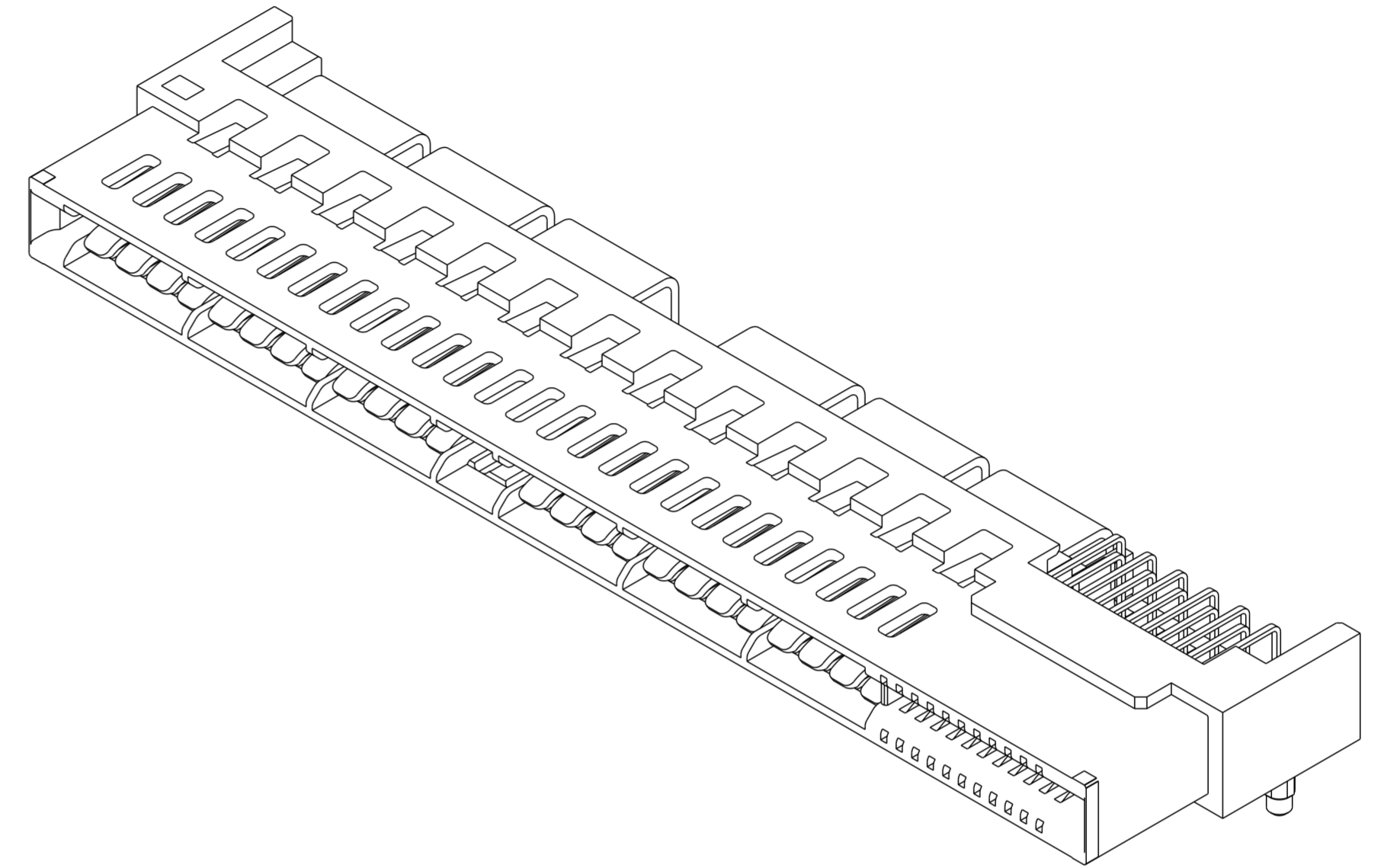
PDS: Rev :A

STATUS:Released

Printed: Jun 21, 2013

HPCE PART NUMBER (TABLE 2)

PART NUMBER	TAIL TYPE	ORIENTATION KEY	DIM "A" TAIL LENGTH ±0.25
10125815-001LF	SOLDER TAIL	YES	3.25
10125815-002LF		NO	3.25
10125815-003LF		YES	2.60
10125815-004LF		NO	2.60



NOTES:

1. CONNECTOR MATERIALS:  
 HOUSING: HIGH TEMPERATURE THERMAL PLASTIC, BLACK  
 UL 94V-0 COMPLIANT  
 CONTACTS: HIGH PERFORMANCE COPPER ALLOY.
2. CONTACT FINISH REF. GS-12-604 SECTION 5.2.
3. PRODUCT SPECIFICATION: GS-12-604.
4. APPLICATION SPECIFICATION: GS-20-128.
5. PRODUCT MARKING (FCI - PART NUMBER & DATE CODE) ON HOUSING IN AREA SHOWN.
6. PACKAGING MEETS FCI SPECIFICATION GS-14-937.
7. HOUSING COMPONENT WILL WITHSTAND EXPOSURE TO 260°C PEAK TEMPERATURE FOR 60 SECONDS IN A CONVECTION, INFRA-RED, OR VAPOR PHASE REFLOW OVEN.
8. COPPER PLATING THICKNESS IN CENTER OF VIA-HOLE CAN BE NO MORE THAN 0.003 LESS THAN OTHER AREAS.
9. ALL HOLE SIZES ARE FINISHED HOLE SIZES.
10. MOUNTING HOLES ARE UNPLATED  
 $\varnothing$  2.18 +/- 0.03 FOR SOLDER TAILS

spec ref	-	dr	Eric Jiang	2013/05/24	projection	MM	size	A2	scale	4:1												
tolerance std	ASME Y14.5	eng	Julia Wang	2013/06/21			ecn no	-	rel level													
TOLERANCES UNLESS OTHERWISE SPECIFIED		chr	-	product family			HPCE	Released														
surface	<table border="1"> <tr> <td>linear</td> <td>0.X</td> <td>±0.50</td> </tr> <tr> <td></td> <td>0.XX</td> <td>±0.25</td> </tr> <tr> <td></td> <td>0.XXX</td> <td>±0.10</td> </tr> <tr> <td>angular</td> <td>0°</td> <td>±2°</td> </tr> </table>	linear	0.X	±0.50		0.XX	±0.25		0.XXX	±0.10	angular	0°	±2°	appr	Pei-Ming Zheng	2013/06/21		title R/A RECEPT. ASM (52P-22S) HIGH POWER CARD EDGE	dwg no 10125815	rev A		
linear	0.X	±0.50																				
	0.XX	±0.25																				
	0.XXX	±0.10																				
angular	0°	±2°																				
ASME Y14.5	www.fci.com	cat. no.	-	Product - Customer Drw	sheet 4 of 4																	



Компания «ЭлектроПласт» предлагает заключение долгосрочных отношений при поставках импортных электронных компонентов на взаимовыгодных условиях!

Наши преимущества:

- Оперативные поставки широкого спектра электронных компонентов отечественного и импортного производства напрямую от производителей и с крупнейших мировых складов;
- Поставка более 17-ти миллионов наименований электронных компонентов;
- Поставка сложных, дефицитных, либо снятых с производства позиций;
- Оперативные сроки поставки под заказ (от 5 рабочих дней);
- Экспресс доставка в любую точку России;
- Техническая поддержка проекта, помощь в подборе аналогов, поставка прототипов;
- Система менеджмента качества сертифицирована по Международному стандарту ISO 9001;
- Лицензия ФСБ на осуществление работ с использованием сведений, составляющих государственную тайну;
- Поставка специализированных компонентов (Xilinx, Altera, Analog Devices, Intersil, Interpoint, Microsemi, Aeroflex, Peregrine, Syfer, Eurofarad, Texas Instrument, Miteq, Cobham, E2V, MA-COM, Hittite, Mini-Circuits, General Dynamics и др.);

Помимо этого, одним из направлений компании «ЭлектроПласт» является направление «Источники питания». Мы предлагаем Вам помощь Конструкторского отдела:

- Подбор оптимального решения, техническое обоснование при выборе компонента;
- Подбор аналогов;
- Консультации по применению компонента;
- Поставка образцов и прототипов;
- Техническая поддержка проекта;
- Защита от снятия компонента с производства.



#### Как с нами связаться

**Телефон:** 8 (812) 309 58 32 (многоканальный)

**Факс:** 8 (812) 320-02-42

**Электронная почта:** [org@eplast1.ru](mailto:org@eplast1.ru)

**Адрес:** 198099, г. Санкт-Петербург, ул. Калинина, дом 2, корпус 4, литера А.