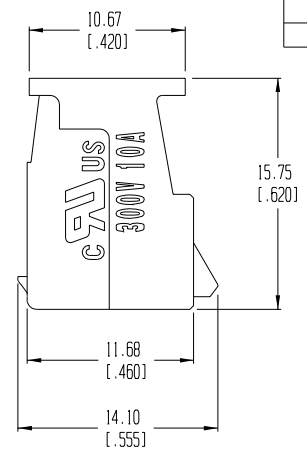
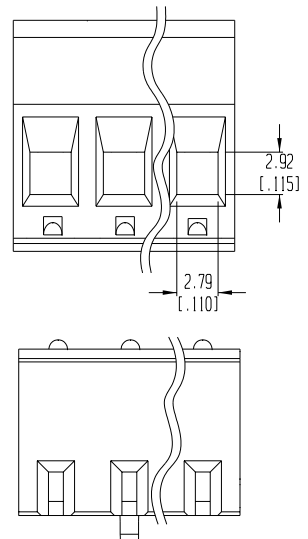
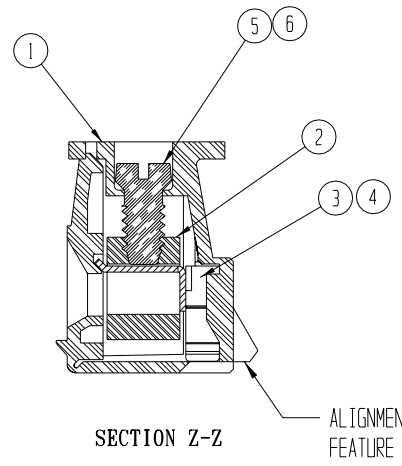
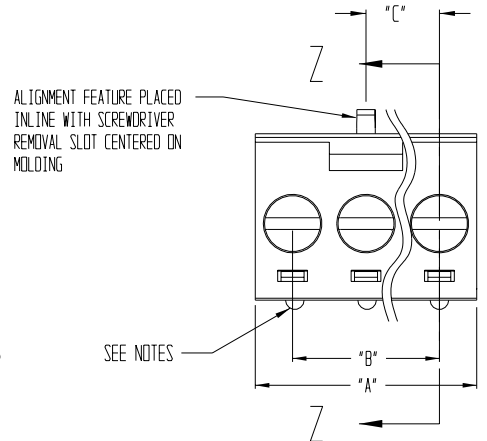
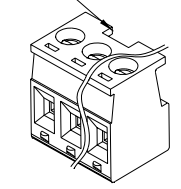


ASSEMBLY MATERIAL NO. (STANDARD)	ASSEMBLY MATERIAL NO. (-G30 OPTION)	NUMBER OF CIRCUITS "XX"	DIM. "A"	DIM. "B"	DIM. "C"
399900302	399910302	02	10.8 [ .42]	5.00 [ .197]	5.00 [ .197]
399900303	399910303	03	15.8 [ .62]	10.01 [ .394]	10.01 [ .394]
399900304	399910304	04	20.8 [ .82]	15.01 [ .591]	10.01 [ .394]
399900305	399910305	05	25.8 [ 1.02]	20.02 [ .788]	10.01 [ .394]
399900306	399910306	06	30.8 [ 1.21]	25.02 [ .985]	15.01 [ .591]
399900307	399910307	07	35.8 [ 1.41]	30.02 [ 1.182]	15.01 [ .591]
399900308	399910308	08	40.8 [ 1.61]	35.03 [ 1.379]	20.02 [ .788]
399900309	399910309	09	45.8 [ 1.80]	40.03 [ 1.576]	20.02 [ .788]
399900310	399910310	10	50.8 [ 2.00]	45.03 [ 1.773]	25.02 [ .985]
399900311	399910311	11	55.8 [ 2.20]	50.04 [ 1.970]	25.02 [ .985]
399900312	399910312	12	60.8 [ 2.39]	55.04 [ 2.167]	30.02 [ 1.182]
399900313	399910313	13	65.8 [ 2.59]	60.05 [ 2.364]	30.02 [ 1.182]
399900314	399910314	14	70.8 [ 2.79]	65.05 [ 2.561]	35.03 [ 1.379]
399900315	399910315	15	75.8 [ 2.99]	70.05 [ 2.758]	35.03 [ 1.379]
399900316	399910316	16	80.8 [ 3.18]	75.06 [ 2.955]	40.03 [ 1.576]
399900317	399910317	17	85.8 [ 3.38]	80.06 [ 3.152]	40.03 [ 1.576]
399900318	399910318	18	90.8 [ 3.58]	85.06 [ 3.349]	45.03 [ 1.773]



WINDOW ON PLUG  
ALIGNS WITH SNAP  
ON HEADER ALWAYS  
CENTERED ON PART  
OR THE CIRCUIT TO  
THE LEFT OF CENTER



NOTES:

- MATERIAL: SEE TABLE
- FINISHES: SEE TABLE
- PRODUCT SPECIFICATION: NOT REQUIRED
- PACKAGING: NOT REQUIRED
- MATES WITH: 99 SERIES HEADER
- INCH DIMS ARE SHOWN IN BRACKETS [XXX]
- "XX" REFERS TO THE QTY. OF CIRCUITS
- SNAP FEATURES
  - 2 CIRCUIT: 2 SNAPS
  - 3-24 CIRCUIT: 3 SNAPS
 LOCATED ON ENDS AND ALIGNED WITH SCREWDRIVER REMOVAL SLOT

ITEM	QTY.	DESCRIPTION	MATERIAL	FINISH
6	XX	SCREW, M3 X 0.5 X 5.08 (-G30 OPTION)	PHOSPHOR BRONZE	TIN PLATE
5	XX	SCREW, M3 X 0.5 X 5.08 (STANDARD)	STEEL	ZINC CHROMATE
4	XX	TERMINAL (-G30 OPTION)	PHOSPHOR BRONZE	GOLD PLATE
3	XX	TERMINAL (STANDARD)	PHOSPHOR BRONZE	TIN PLATE
2	XX	PRESSURE CLAMP	BRASS	NICKEL PLATE
1	1	MOLDING	POLYAMIDE	BLACK

RELEASED  
CLY

EC NO. DRAWN: CH K: APPR:

DESCRIPTION

MAJOR =

CRITICAL =

SPC =

REV A

GENERAL TOLERANCES: (UNLESS SPECIFIED)

	mm	INCH
4 PLACES	±.0015	±.0015
3 PLACES	±.038	±.005
2 PLACES	±.13	±.01
1 PLACE	±.3	

ANGULAR: ±2°

DRAFT WHERE APPLICABLE MUST REMAIN WITHIN DIMENSIONS

SCALE 3:1

DESIGN UNITS:  mm  INCH

THIRD ANGLE PROJECTION

TITLE: SINGLE ROW EUROSTYLE PLUG ASSEMBLY 5.00mm [ .197]

MOLEX INCORPORATED

CAD FILENAME: 9909XX01

MATERIAL NO. SEE CHART

DRAWING NO. SD-39990-001

SHEET NO. 1 OF 1

THIS DRAWING CONTAINS INFORMATION THAT IS PROPRIETARY TO MOLEX INCORPORATED AND SHOULD NOT BE USED WITHOUT WRITTEN PERMISSION.

PROJECT NO. -	-	-
DIMENSIONS:	SHT	REV
<input checked="" type="checkbox"/> mm <input type="checkbox"/> INCH	<input type="checkbox"/> mm ONLY	REVISE ON CAD ONLY



Компания «ЭлектроПласт» предлагает заключение долгосрочных отношений при поставках импортных электронных компонентов на взаимовыгодных условиях!

Наши преимущества:

- Оперативные поставки широкого спектра электронных компонентов отечественного и импортного производства напрямую от производителей и с крупнейших мировых складов;
- Поставка более 17-ти миллионов наименований электронных компонентов;
- Поставка сложных, дефицитных, либо снятых с производства позиций;
- Оперативные сроки поставки под заказ (от 5 рабочих дней);
- Экспресс доставка в любую точку России;
- Техническая поддержка проекта, помощь в подборе аналогов, поставка прототипов;
- Система менеджмента качества сертифицирована по Международному стандарту ISO 9001;
- Лицензия ФСБ на осуществление работ с использованием сведений, составляющих государственную тайну;
- Поставка специализированных компонентов (Xilinx, Altera, Analog Devices, Intersil, Interpoint, Microsemi, Aeroflex, Peregrine, Syfer, Eurofarad, Texas Instrument, Miteq, Cobham, E2V, MA-COM, Hittite, Mini-Circuits, General Dynamics и др.);

Помимо этого, одним из направлений компании «ЭлектроПласт» является направление «Источники питания». Мы предлагаем Вам помощь Конструкторского отдела:

- Подбор оптимального решения, техническое обоснование при выборе компонента;
- Подбор аналогов;
- Консультации по применению компонента;
- Поставка образцов и прототипов;
- Техническая поддержка проекта;
- Защита от снятия компонента с производства.



#### Как с нами связаться

**Телефон:** 8 (812) 309 58 32 (многоканальный)

**Факс:** 8 (812) 320-02-42

**Электронная почта:** [org@eplast1.ru](mailto:org@eplast1.ru)

**Адрес:** 198099, г. Санкт-Петербург, ул. Калинина, дом 2, корпус 4, литера А.