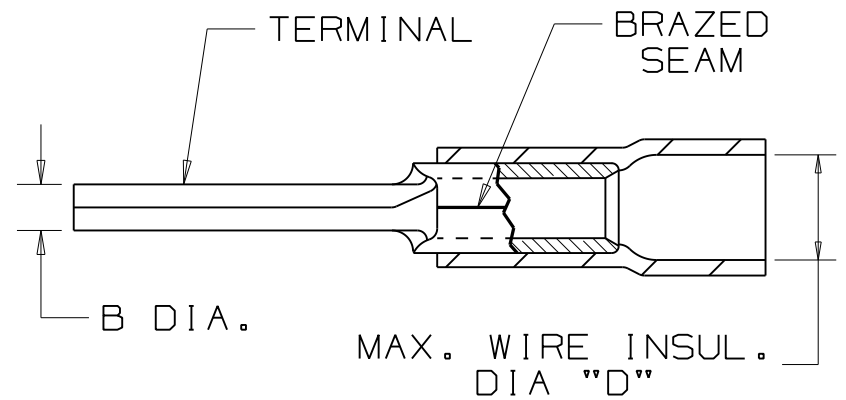


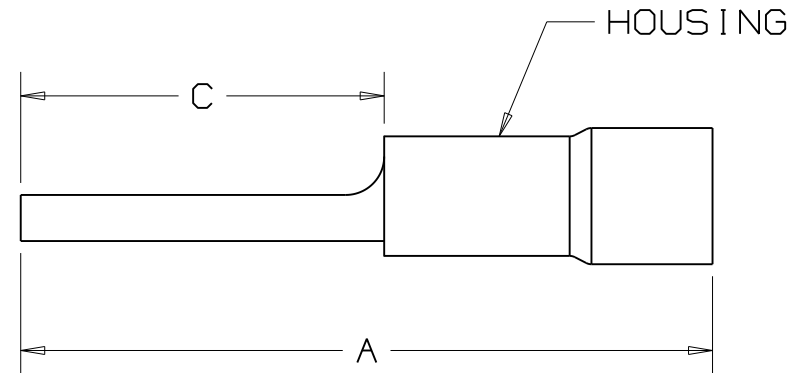
THIS COPY IS PROVIDED ON A RESTRICTED BASIS AND IS NOT TO BE USED IN ANY WAY DETRIMENTAL TO THE INTERESTS OF PANDUIT CORP.

| PANDUIT PART NUMBER | | WIRE SIZE AWG | DIMENSIONS in. | | | | HOUSING COLOR |
|---------------------|------------|--------------------|--------------------------------|----------------------------------|--------------------------------|---------------|---------------|
| PREFIX | PK | | A $\pm .03$ ($\pm .8$) | B DIA. $\pm .01$ ($\pm .3$) | C $\pm .02$ ($\pm .3$) | D DIA. | |
| PV18-P47 | -CY -MY | 22-18 (1.5-1.0) | .97 (24,6) | .07 (1,8) | .49 (12,4) | .15 (3,8) | RED |
| PV14-P47 | -C -M | 16-14 (1.5-2.5) | .97 (24,6) | .07 (1,8) | .49 (12,4) | .17 (4,3) | BLUE |
| PV10-P55* | -LY -DY | 12-10 (4.0-6.0) | 1.10 (27,9) | .10 (2,5) | .55 (14,0) | .25 (6,35) | YELLOW |



NOTES:

- RECOMMENDED FOR:
A. SOLID OR STRANDED COPPER WIRE
- MATERIAL:
A. STAMPING - COPPER, TIN PLATED
B. HOUSING - VINYL, COLOR CODED
- PACKAGE QTY: STD. PKG. -LY=50, -C, -CY=100
BULK PKG. -DY=500, -M, -MY=1000
- DIMENSIONS IN BRACKETS ARE IN mm or mm²
- Tools:
PANDUIT APPROVED: CT-100, CT-160,
CT-550CH, CT-500CH
(EXCEPT PV10-P55)CT-1550, CT-1551
- WIRE STRIP LENGTH 5/16 ^{+1/32}₋₀ (7,9 ^{+B}₋₀)



* Not UL Listed



LISTED
587H
E52164

PANDUIT CORP.

TINLEY PARK, ILLINOIS

VINYL INSULATED PIN TERMINAL

| REV | DATE | BY | CHK | DESCRIPTION |
|-----|------|-----|-----|--|
| 11 | 6/11 | SRB | | Added asterisk for PV10-P55 *Not UL Listed |

| | | | |
|-----------------|--------------|---------------|-----------------------|
| DRAWN BY DAW | CHK'D RLS | SCALE NONE | DRAWING NO. A41335 |
|-----------------|--------------|---------------|-----------------------|



Компания «ЭлектроПласт» предлагает заключение долгосрочных отношений при поставках импортных электронных компонентов на взаимовыгодных условиях!

Наши преимущества:

- Оперативные поставки широкого спектра электронных компонентов отечественного и импортного производства напрямую от производителей и с крупнейших мировых складов;
- Поставка более 17-ти миллионов наименований электронных компонентов;
- Поставка сложных, дефицитных, либо снятых с производства позиций;
- Оперативные сроки поставки под заказ (от 5 рабочих дней);
- Экспресс доставка в любую точку России;
- Техническая поддержка проекта, помощь в подборе аналогов, поставка прототипов;
- Система менеджмента качества сертифицирована по Международному стандарту ISO 9001;
- Лицензия ФСБ на осуществление работ с использованием сведений, составляющих государственную тайну;
- Поставка специализированных компонентов (Xilinx, Altera, Analog Devices, Intersil, Interpoint, Microsemi, Aeroflex, Peregrine, Syfer, Eurofarad, Texas Instrument, Miteq, Cobham, E2V, MA-COM, Hittite, Mini-Circuits, General Dynamics и др.);

Помимо этого, одним из направлений компании «ЭлектроПласт» является направление «Источники питания». Мы предлагаем Вам помощь Конструкторского отдела:

- Подбор оптимального решения, техническое обоснование при выборе компонента;
- Подбор аналогов;
- Консультации по применению компонента;
- Поставка образцов и прототипов;
- Техническая поддержка проекта;
- Защита от снятия компонента с производства.



Как с нами связаться

Телефон: 8 (812) 309 58 32 (многоканальный)

Факс: 8 (812) 320-02-42

Электронная почта: org@eplast1.ru

Адрес: 198099, г. Санкт-Петербург, ул. Калинина, дом 2, корпус 4, литера А.