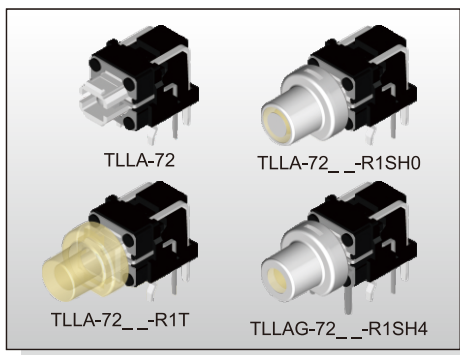


# ILLUMINATED SWITCH TL(L)A(G)-7 SERIES

## Tact Switch Illuminated



### FEATURES

- ※Horizontal operation
- ※Various LED colors
- ※Options of different cap color & mark

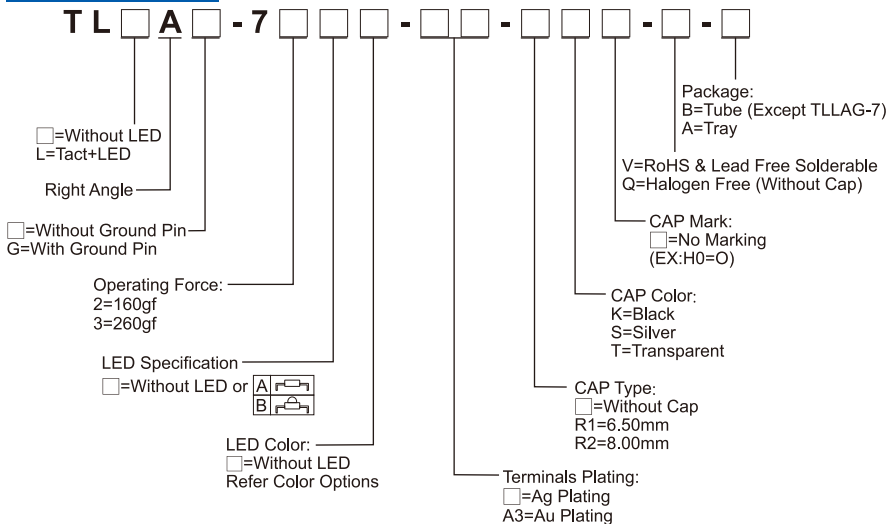
### APPLICATION

- ※Automotive
- ※Server
- ※Laptop, IPC

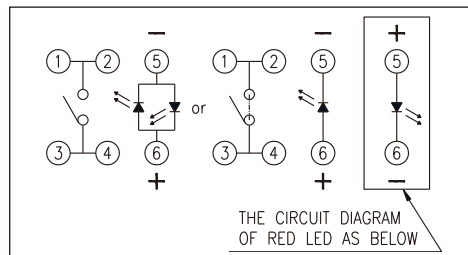
### SPECIFICATION

|                       |                     |
|-----------------------|---------------------|
| Contact Rating        | 50mA, 12V DC        |
| Contact Resistance    | 100mΩ max.          |
| Insulation Resistance | 100MΩ min. 500V DC  |
| Dielectric Strength   | 250V AC/1 minute    |
| Operating Force       | 160±50gf / 260±50gf |
| Travel                | 0.2mm               |
| Operating Life        | 500, 000 cycles     |
| Operating Temp.       | -40°C ~ +85°C       |
| Storage Temp.         | -40°C ~ +85°C       |

### HOW TO ORDER



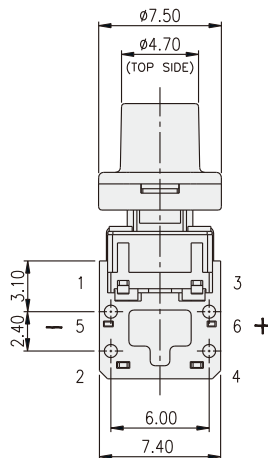
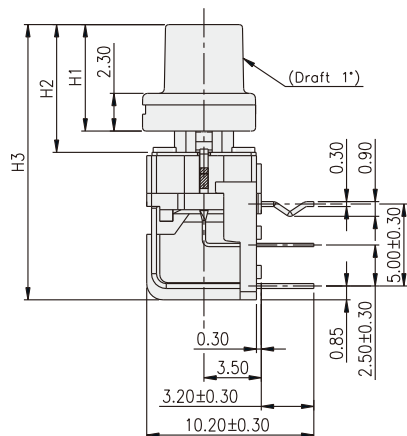
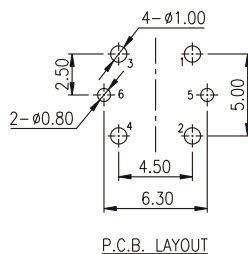
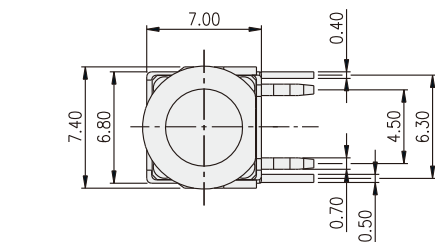
### CIRCUIT



### PACKAGE

- <Tray>  
TL(A)-7□-A: 100 pcs.
- <Tube>  
TL(A)-7□-B: 64 pcs.

### TL(A)-72□□-R□



| PART NO.         | H1   | H2   | H3    |
|------------------|------|------|-------|
| TL(A)-7□□□-□-R1□ | 6.50 | 7.80 | 16.80 |
| TL(A)-7□□□-□-R2□ | 8.00 | 9.30 | 18.30 |

NOTE :

|     | CAP  |        |
|-----|------|--------|
|     | MARK | COLOR  |
| SH0 |      | SILVER |
| KH0 |      | BLACK  |
| SH1 |      | SILVER |
| KH1 |      | BLACK  |
| SH2 |      | SILVER |
| KH2 |      | BLACK  |
| SH3 |      | SILVER |
| KH3 |      | BLACK  |
| SH4 |      | SILVER |
| KH4 |      | BLACK  |
| SH7 |      | SILVER |
| KH7 |      | BLACK  |
| SH9 |      | SILVER |
| KH9 |      | BLACK  |
| SHA |      | SILVER |
| KHA |      | BLACK  |
| SHB |      | SILVER |
| KHB |      | BLACK  |

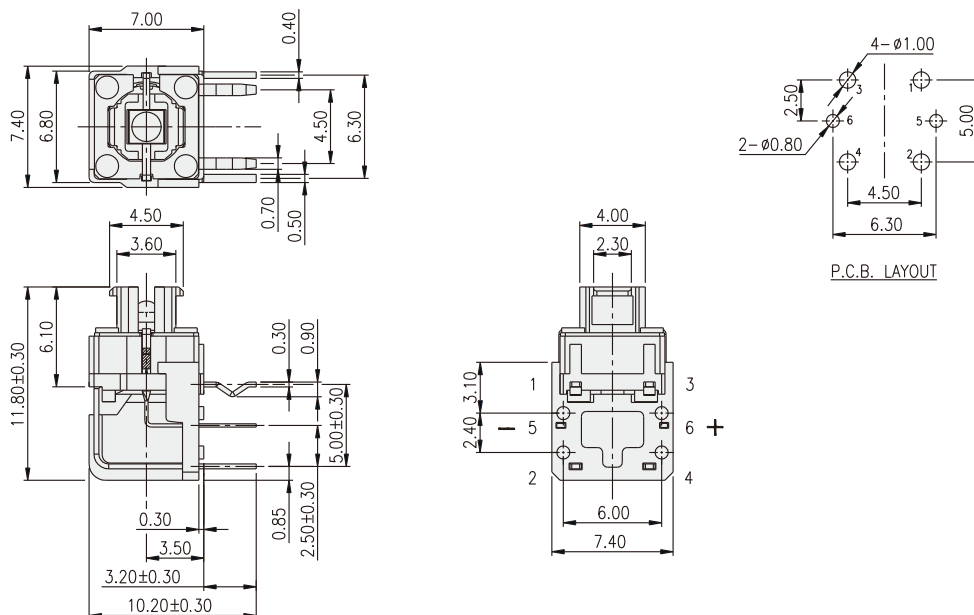
# ILLUMINATED SWITCH TL(L)A(G)-7 SERIES

Tact Switch  
Illuminated



ILLUMINATED SWITCH

## TLLA-72



## TLLAG-7



### LED Color Options:

| Part No. | Color        | Dominant Wavelength<br>$\lambda_p$<br>Typ.(nm) | Luminous Intensity<br>$I_v$ (mcd) |      | Forward Voltage<br>$V_f$ (V) |      | View Angle<br>$2\theta_{1/2}$<br>(Degree) |     |
|----------|--------------|--|-----------------------------------|------|------------------------------|------|---|-----|
|          |              |  | Typ.                              |      | Typ.                         | Max. | A   | B   |
|          |              |  | A                                 | B    |                              |      |   |     |
| B        | Blue         | 470  | 70                                | 1100 | 3.0                          | 3.6  | 140°                                      | 30° |
| PG       | Pure Gree    | 520  | 160                               | 2500 | 3.2                          | 3.6  |   |     |
| G        | Yellow Green | 570  | 30                                | 550  | 2.0                          | 2.3  |   |     |
| Y        | Yellow       | 590  | 60                                | 1500 | 2.0                          | 2.3  |   |     |
| A        | Soft Orange  | 605  | 50                                | 1500 | 2.0                          | 2.3  |   |     |
| R        | Deep Red     | 640  | 25                                | 800  | 2.0                          | 2.3  |   |     |
| W        | Cold White   | X:0.30 / Y:0.30                                | 350                               | 550  | 3.0                          | 3.6  |   |     |



Компания «ЭлектроПласт» предлагает заключение долгосрочных отношений при поставках импортных электронных компонентов на взаимовыгодных условиях!

Наши преимущества:

- Оперативные поставки широкого спектра электронных компонентов отечественного и импортного производства напрямую от производителей и с крупнейших мировых складов;
- Поставка более 17-ти миллионов наименований электронных компонентов;
- Поставка сложных, дефицитных, либо снятых с производства позиций;
- Оперативные сроки поставки под заказ (от 5 рабочих дней);
- Экспресс доставка в любую точку России;
- Техническая поддержка проекта, помощь в подборе аналогов, поставка прототипов;
- Система менеджмента качества сертифицирована по Международному стандарту ISO 9001;
- Лицензия ФСБ на осуществление работ с использованием сведений, составляющих государственную тайну;
- Поставка специализированных компонентов (Xilinx, Altera, Analog Devices, Intersil, Interpoint, Microsemi, Aeroflex, Peregrine, Syfer, Eurofarad, Texas Instrument, Miteq, Cobham, E2V, MA-COM, Hittite, Mini-Circuits, General Dynamics и др.);

Помимо этого, одним из направлений компании «ЭлектроПласт» является направление «Источники питания». Мы предлагаем Вам помощь Конструкторского отдела:

- Подбор оптимального решения, техническое обоснование при выборе компонента;
- Подбор аналогов;
- Консультации по применению компонента;
- Поставка образцов и прототипов;
- Техническая поддержка проекта;
- Защита от снятия компонента с производства.



#### Как с нами связаться

**Телефон:** 8 (812) 309 58 32 (многоканальный)

**Факс:** 8 (812) 320-02-42

**Электронная почта:** [org@eplast1.ru](mailto:org@eplast1.ru)

**Адрес:** 198099, г. Санкт-Петербург, ул. Калинина, дом 2, корпус 4, литера А.