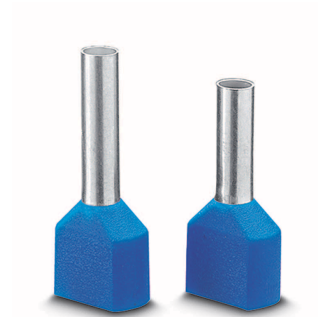


AI-TWIN...

Ferrules With Insulating Collar for Two Wires



CLIPLINE

Data Sheet
103091_en_01

© PHOENIX CONTACT 2011-07-05

1 Description

AI-TWIN... ferrules enable practical crimping of two wires in a ferrule. Chain bridges can be easily implemented using these ferrules.

Different versions of the individual TWIN ferrules are available for individual applications. The color coding of the individual cross sections corresponds to DIN 46228-4.



Make sure you always use the latest documentation.
It can be downloaded at www.phoenixcontact.net/catalog.



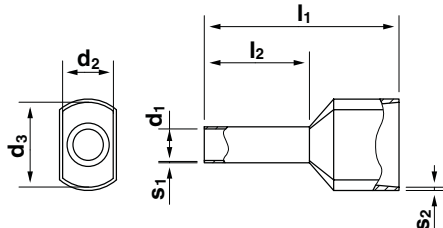
This data sheet is valid for all products listed on the following page:

2 Dimensions and Ordering Data

Ferrules With Insulating Collar for Two Wires

Cross Section	l_1	l_2	d_1	s_1	d_2	d_3	s_2	Color	Type	Order No.	Pcs./Pck.
2 x 0.5 mm ²	15.0 mm	8.0 mm	1.5 mm	0.15 mm	2.5 mm	4.6 mm	0.25 mm	White	AI-TWIN 2X 0,5 - 8 WH	3200933	100
2 x 0.75 mm ²	15.0 mm	8.0 mm	1.8 mm	0.15 mm	2.7 mm	5.2 mm	0.3 mm	Gray	AI-TWIN 2X 0,75- 8 GY	3200807	100
2 x 0.75 mm ²	15.0 mm	8.0 mm	1.8 mm	0.15 mm	2.7 mm	5.2 mm	0.3 mm	Blue ¹	AI-TWIN 2X 0,75- 8 BU	3240668	100
2 x 0.75 mm ²	17.0 mm	10.0 mm	1.8 mm	0.15 mm	2.7 mm	5.2 mm	0.3 mm	Gray	AI-TWIN 2X 0,75-10 GY	3200975	100
2 x 1 mm ²	15.0 mm	8.0 mm	2.05 mm	0.15 mm	3.4 mm	5.2 mm	0.35 mm	Red	AI-TWIN 2X 1 - 8 RD	3200810	100
2 x 1 mm ²	17.0 mm	10.0 mm	2.05 mm	0.15 mm	3.4 mm	5.2 mm	0.35 mm	Red	AI-TWIN 2X 1 -10 RD	3200988	100
2 x 1 mm ²	19.0 mm	12.0 mm	2.05 mm	0.15 mm	3.4 mm	5.2 mm	0.35 mm	Red	AI-TWIN 2X 1 -12 RD	3240679	100
2 x 1.5 mm ²	16.0 mm	8.0 mm	2.3 mm	0.15 mm	3.5 mm	6.4 mm	0.35 mm	Black	AI-TWIN 2X 1,5 - 8 BK	3200823	100
2 x 1.5 mm ²	18.0 mm	10.0 mm	2.3 mm	0.15 mm	3.5 mm	6.4 mm	0.35 mm	Black	AI-TWIN 2X 1,5 -10 BK	3201534	100
2 x 1.5 mm ²	20.0 mm	12.0 mm	2.3 mm	0.15 mm	3.5 mm	6.4 mm	0.35 mm	Black	AI-TWIN 2X 1,5 -12 BK	3200991	100
2 x 2.5 mm ²	18.5 mm	10.0 mm	2.9 mm	0.2 mm	4.1 mm	7.5 mm	0.35 mm	Blue	AI-TWIN 2X 2,5 -10 BU	3200836	100
2 x 2.5 mm ²	18.5 mm	10.0 mm	2.9 mm	0.2 mm	4.1 mm	7.5 mm	0.35 mm	Gray ¹	AI-TWIN 2X 2,5 -10 GY	3240669	100
2 x 2.5 mm ²	21.5 mm	13.0 mm	2.9 mm	0.2 mm	4.1 mm	7.5 mm	0.35 mm	Blue	AI-TWIN 2X 2,5 -13 BU	3200878	100
2 x 4 mm ²	23.0 mm	12.0 mm	3.8 mm	0.2 mm	4.8 mm	8.5 mm	0.4 mm	Gray	AI-TWIN 2X 4 -12 GY	3201000	100
2 x 6 mm ²	25.0 mm	14.0 mm	4.6 mm	0.2 mm	5.8 mm	9.6 mm	0.5 mm	Yellow	AI-TWIN 2X 6 -14 YE	3201013	100
2 x 10 mm ²	26.0 mm	14.0 mm	6.5 mm	0.2 mm	7.0 mm	12.6 mm	0.6 mm	Red	AI-TWIN 2X10 -14 RD	3201026	100
2 x 16 mm ²	31.0 mm	16.0 mm	8.5 mm	0.2 mm	8.8 mm	16.6 mm	0.6 mm	Blue	AI-TWIN 2X16 -16 BU	3202847	50

¹ Color code according to NF C 63-023



- l_1 = Total length
- l_2 = Sleeve length
- d_1 = Inside diameter of sleeve
- s_1 = Wall thickness of sleeve
- d_2 = Inside diameter of insulating collar
- d_3 = Inside diameter of insulating collar
- s_2 = Wall thickness of insulating collar

Figure 1 Dimensions (tolerances according to DIN 46228-4)

Assortment Boxes

Description	Type	Order No.	Pcs./Pck.
Assortment box, rectangular, blue Comprises: 50 pcs. each of AI-TWIN 2X 0,5-8 WH, AI-TWIN 2X 0,75-8 GY, AI-TWIN 2X 1-8 RD, AI-TWIN 2X 1,5-8 BK, 25 pcs. of AI-TWIN 2X 2,5-10 BU	AI-TWIN SORTI BOX BU	3202986	1
Assortment box, rectangular, gray Comprises: 20 pcs. of AI-TWIN 2X 4-12 GY, 10 pcs. each of AI-TWIN 2X 6-14 YE, AI-TWIN 2X10-14 RD	AI-TWIN SORTI BOX GY	3202999	1
Assortment box, round, clear Comprises: 50 pcs. each of AI-TWIN 2 x 0,75-8 GY, AI-TWIN 2 x 1-8 RD, AI-TWIN 2 x 1,5-8 BK, AI-TWIN 2 x 2,5-10 BU	AI-TWIN-SORTI-BOX I	3200946	1
Assortment box, round, clear Comprises: 30 pcs. each of AI-TWIN 2 x 1,5-8 BK, AI-TWIN 2 x 2,5-10 BU, AI-TWIN 2 x 4-12 GY, 10 pcs of AI-TWIN 2 x 6-14 YE	AI-TWIN-SORTI-BOX II	3201039	1

3 Technical Data

General Data

Material

Collar

Polypropylene PP (UL94 HB), heat resistant up to 105°C

Sleeve

E-CU, tin-plated surface



Компания «ЭлектроПласт» предлагает заключение долгосрочных отношений при поставках импортных электронных компонентов на взаимовыгодных условиях!

Наши преимущества:

- Оперативные поставки широкого спектра электронных компонентов отечественного и импортного производства напрямую от производителей и с крупнейших мировых складов;
- Поставка более 17-ти миллионов наименований электронных компонентов;
- Поставка сложных, дефицитных, либо снятых с производства позиций;
- Оперативные сроки поставки под заказ (от 5 рабочих дней);
- Экспресс доставка в любую точку России;
- Техническая поддержка проекта, помощь в подборе аналогов, поставка прототипов;
- Система менеджмента качества сертифицирована по Международному стандарту ISO 9001;
- Лицензия ФСБ на осуществление работ с использованием сведений, составляющих государственную тайну;
- Поставка специализированных компонентов (Xilinx, Altera, Analog Devices, Intersil, Interpoint, Microsemi, Aeroflex, Peregrine, Syfer, Eurofarad, Texas Instrument, Miteq, Cobham, E2V, MA-COM, Hittite, Mini-Circuits, General Dynamics и др.);

Помимо этого, одним из направлений компании «ЭлектроПласт» является направление «Источники питания». Мы предлагаем Вам помощь Конструкторского отдела:

- Подбор оптимального решения, техническое обоснование при выборе компонента;
- Подбор аналогов;
- Консультации по применению компонента;
- Поставка образцов и прототипов;
- Техническая поддержка проекта;
- Защита от снятия компонента с производства.



Как с нами связаться

Телефон: 8 (812) 309 58 32 (многоканальный)

Факс: 8 (812) 320-02-42

Электронная почта: org@eplast1.ru

Адрес: 198099, г. Санкт-Петербург, ул. Калинина, дом 2, корпус 4, литера А.