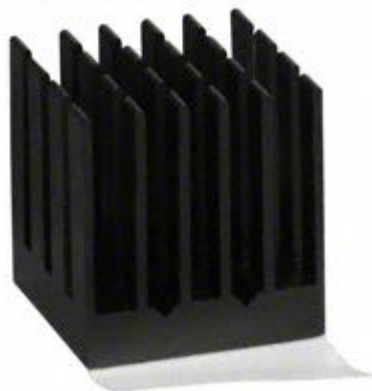


# BGA Heat Sink - High Performance Cross-Cut Tape On



ATS Part#: **ATS-55190R-C1-R0**  
 Description: 19.00 x 19.00 x 19.50 mm BGA Heat Sink - High Performance Cross-Cut Tape On

Heat Sink Type: **Cross-cut**  
 Heat Sink Attachment: **Tape On**  
 Equivalent Part Number: **ATS-55190R-C2-R0**

*\*Image above is for illustration purpose only.*

## Features & Benefits

- High efficiency cross-cut fin design provides low pressure drop characteristics
- Large surface area increases heat sink performance
- Designed for BGAs and surface mount packages
- Comes preassembled with high performance thermal interface material

## Thermal Performance

| AIR VELOCITY       |               | @200 LFM<br>1.0 M/S | @300 LFM<br>1.5 M/S | @400 LFM<br>2.0 M/S | @500 LFM<br>2.5 M/S | @600 LFM<br>3.0 M/S | @700 LFM<br>3.5 M/S | @800 LFM<br>4.0 M/S |
|--------------------|---------------|---------------------|---------------------|---------------------|---------------------|---------------------|---------------------|---------------------|
| THERMAL RESISTANCE | Unducted Flow | 9.2 °C/W            | NA °C/W             | NA °C/W             | NA °C/W             | NA °C/W             | NA °C/W             | NA °C/W             |
|                    | Ducted Flow   | 0                   | N/A                 | N/A                 | N/A                 | N/A                 | N/A                 | N/A                 |

## Product Detail

| Schematic Image   | Dimension A | Dimension B | Dimension C | Dimension D | TIM  | Finish         |
|---|-------------|-------------|-------------|-------------|------|----------------|
|   | 19.00 mm    | 19.00 mm    | 19.50 mm    | N/A mm      | T412 | BLACK-ANODIZED |
| <p><b>Notes:</b></p> <ul style="list-style-type: none"> <li>• Dimension <b>A</b> and <b>B</b> refer to component size.</li> <li>• Dimension <b>C</b> is the heat sink height from the bottom of the base to the top of the fin field.</li> <li>• ATS-55190R-C2-R0 is the exact heat sink assembly with an equivalent thermal interface material (Saint-Gobain C675).</li> <li>• Thermal performance data are provided for reference only. Actual performance may vary by application.</li> <li>• ATS reserves the right to update or change its products without notice to improve the design or performance.</li> <li>• ATS certifies that this heat sink assembly is RoHS-6 and REACH compliant.</li> <li>• Contact ATS to learn about custom options available.</li> </ul> |             |             |             |             |      |                |

*\*Image above is for illustration purpose only.*

For more information, to find a distributor or to place an order, please contact us at 781-769-2800 (North America), [sales@qats.com](mailto:sales@qats.com) or [www.qats.com](http://www.qats.com).

© 2013 Advanced Thermal Solutions, Inc. | 89-27 Access Road | Norwood MA | 02062 | USA





Компания «ЭлектроПласт» предлагает заключение долгосрочных отношений при поставках импортных электронных компонентов на взаимовыгодных условиях!

Наши преимущества:

- Оперативные поставки широкого спектра электронных компонентов отечественного и импортного производства напрямую от производителей и с крупнейших мировых складов;
- Поставка более 17-ти миллионов наименований электронных компонентов;
- Поставка сложных, дефицитных, либо снятых с производства позиций;
- Оперативные сроки поставки под заказ (от 5 рабочих дней);
- Экспресс доставка в любую точку России;
- Техническая поддержка проекта, помощь в подборе аналогов, поставка прототипов;
- Система менеджмента качества сертифицирована по Международному стандарту ISO 9001;
- Лицензия ФСБ на осуществление работ с использованием сведений, составляющих государственную тайну;
- Поставка специализированных компонентов (Xilinx, Altera, Analog Devices, Intersil, Interpoint, Microsemi, Aeroflex, Peregrine, Syfer, Eurofarad, Texas Instrument, Miteq, Cobham, E2V, MA-COM, Hittite, Mini-Circuits, General Dynamics и др.);

Помимо этого, одним из направлений компании «ЭлектроПласт» является направление «Источники питания». Мы предлагаем Вам помощь Конструкторского отдела:

- Подбор оптимального решения, техническое обоснование при выборе компонента;
- Подбор аналогов;
- Консультации по применению компонента;
- Поставка образцов и прототипов;
- Техническая поддержка проекта;
- Защита от снятия компонента с производства.



#### Как с нами связаться

**Телефон:** 8 (812) 309 58 32 (многоканальный)

**Факс:** 8 (812) 320-02-42

**Электронная почта:** [org@eplast1.ru](mailto:org@eplast1.ru)

**Адрес:** 198099, г. Санкт-Петербург, ул. Калинина, дом 2, корпус 4, литера А.