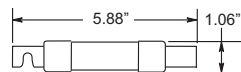


# ECNR

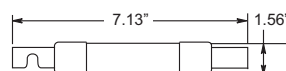
## Class RK5 250Vac, 70 to 600A Dual-Element, Time-Delay Fuses



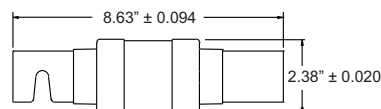
### Dimensions (inches)



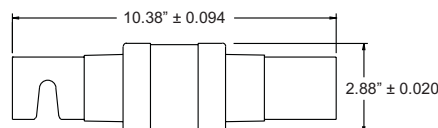
70 to 100A



110 to 200A



225 to 400A



450 to 600A

### Catalog Symbol: ECNR

Dual-Element, Time-Delay – 10 seconds (minimum) at 500% rated current

Current-Limiting

**Volts:** 250Vac(or less)

125Vdc (110-200A)

250Vdc (225-600A)

**Amps:** 70 to 600A

**IR:** 200kA RMS Sym.

**Agency Information:** CE, UL Listed, Std. 248-12, Class RK5, Guide JDDZ, File E162363 CSA Certified, C22.2 No. 248.12, Class 1422-02, File 700489

### Features

- Provides motor overload, ground fault and short-circuit protection.
- Helps protect motors against burnout from overloads and single-phasing when sized properly.
- Simplifies and improves blackout prevention (selective coordination).
- Dual-element fuses can be applied in circuits subject to temporary motor overloads and surge currents to provide both high performance short-circuit and overload protection.
- The overload element provides protection against low level overcurrent of overloads and will hold on inrush current which is five times greater than the amp rating of the fuse for a minimum of ten seconds.

### Catalog Numbers (amps)

|         |         |         |         |
|---------|---------|---------|---------|
| ECNR70  | ECNR110 | ECNR225 | ECNR450 |
| ECNR75  | ECNR125 | ECNR250 | ECNR500 |
| ECNR80  | ECNR150 | ECNR300 | ECNR600 |
| ECNR90  | ECNR175 | ECNR350 |         |
| ECNR100 | ECNR200 | ECNR400 |         |

### Carton Quantity and Weight

| Amps    | Carton Quantity | Weight per Carton |      |
|---------|-----------------|-------------------|------|
|         |                 | lbs               | kg   |
| 70-100  | 5               | 1.5               | 0.68 |
| 101-200 | 1               | 0.77              | 0.35 |
| 201-400 | 1               | 1.52              | 0.69 |
| 401-600 | 1               | 3.0               | 1.4  |

### Class RK5 Fuse Blocks (250V) Catalog Data

(Clip Retaining Spring Standard, Suffix "R")

Terminal Type (Suffix No.)

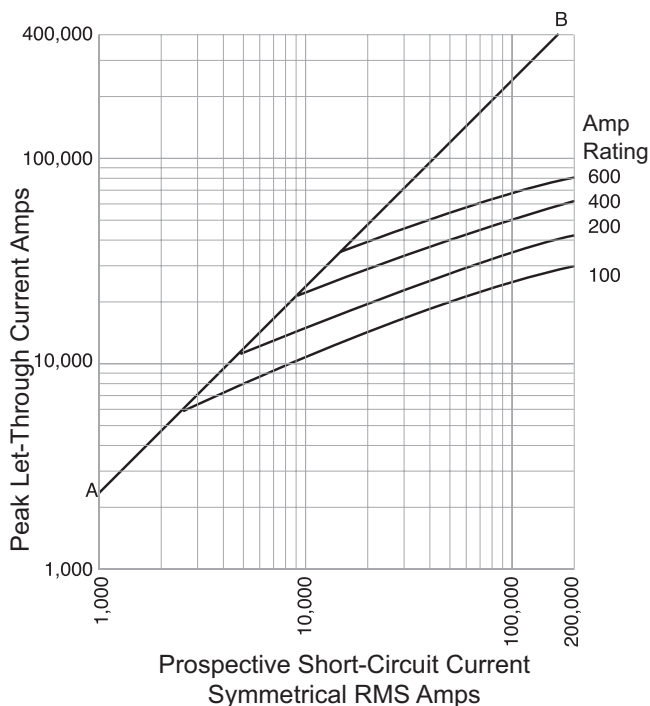
Basic Box Lug w/

| Amps       | Poles      | Catalog Number | Reinforced Clip |         |   |
|------------|------------|----------------|-----------------|---------|---|
|            |            |                | —               | CU only |   |
| 70 to 100  | 1          | R25100-1       | CR              | COR     |   |
|            | 2          | R25100-2       | CR              | COR     |   |
|            | 3          | R25100-3       | CR              | COR     |   |
| 110 to 200 | 1          | R25200-1       | CR              | —       |   |
| 225 to 400 | 1          | R25400-1       | CR              | —       |   |
| 450 to 600 | 1          | R25600-1       | CR              | —       |   |
| 110 to 200 | 3          | R25200-3       | CR              | —       |   |
|            | 225 to 400 | 3              | R25400-3        | CR      | — |
|            | 450 to 600 | 3              | R25600-3        | CR      | — |

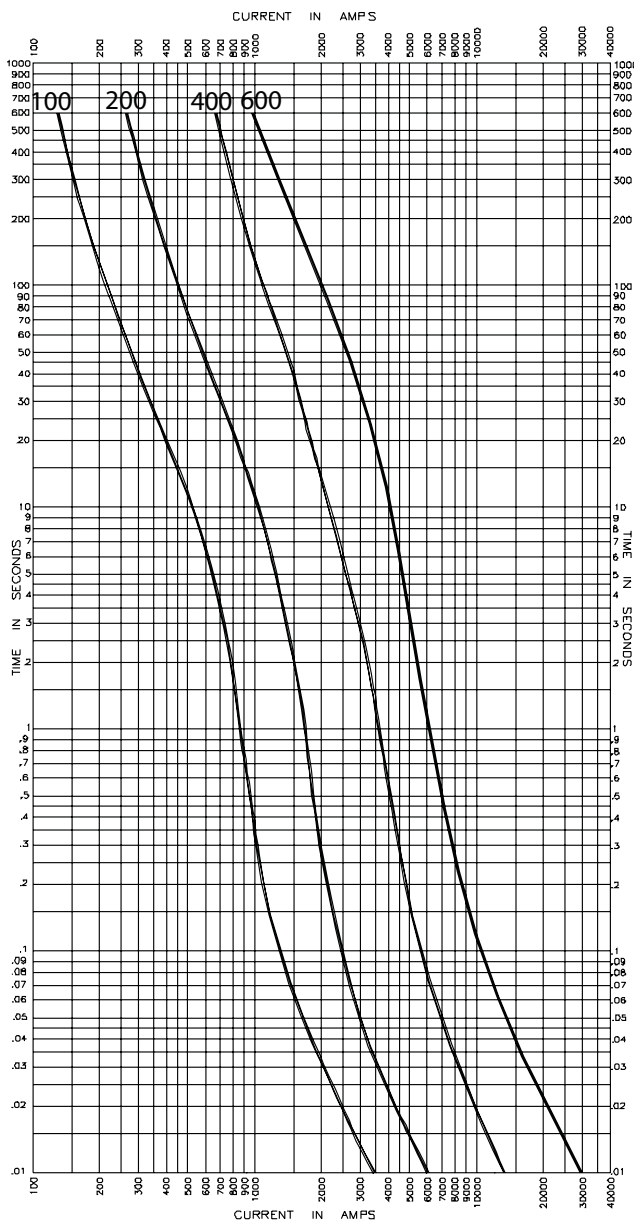
# ECNR

## Class RK5 250Vac, 70 to 600A Dual-Element, Time-Delay Fuses

### Current Limitation Curves



### Time-Current Characteristic Curves—Average Melt



### Fuse Reducers For Class R Fuses

| Equipment<br>Fuse Clips | Desired<br>Fuse Size | Catalog Number<br>(Pairs) 250V |
|-------------------------|----------------------|--------------------------------|
| 200A                    | 70-100A              | No. 2621-R                     |
| 400A                    | 70-100A              | No. 2641-R                     |
|                         | 110-200A             | No. 642-R                      |
| 600A                    | 70-100A              | No. 2661-R                     |
|                         | 110-200A             | No. 2662-R                     |
|                         | 225-400A             | No. 2664-R*                    |

\*Single reducer only (pair not required).

The only controlled copy of this document is the electronic read-only version maintained by Cooper Bussmann. All other copies of this document are by definition uncontrolled. This bulletin is intended to clearly present comprehensive product data and provide technical information that will help the end user with design applications. Cooper Bussmann reserves the right, without notice, to change design or construction of any products and to discontinue or limit distribution of any products. Cooper Bussmann also reserves the right to change or update, without notice, any technical information contained in this bulletin. Once a product has been selected, it should be tested by the user in all possible applications.



Компания «ЭлектроПласт» предлагает заключение долгосрочных отношений при поставках импортных электронных компонентов на взаимовыгодных условиях!

Наши преимущества:

- Оперативные поставки широкого спектра электронных компонентов отечественного и импортного производства напрямую от производителей и с крупнейших мировых складов;
- Поставка более 17-ти миллионов наименований электронных компонентов;
- Поставка сложных, дефицитных, либо снятых с производства позиций;
- Оперативные сроки поставки под заказ (от 5 рабочих дней);
- Экспресс доставка в любую точку России;
- Техническая поддержка проекта, помощь в подборе аналогов, поставка прототипов;
- Система менеджмента качества сертифицирована по Международному стандарту ISO 9001;
- Лицензия ФСБ на осуществление работ с использованием сведений, составляющих государственную тайну;
- Поставка специализированных компонентов (Xilinx, Altera, Analog Devices, Intersil, Interpoint, Microsemi, Aeroflex, Peregrine, Syfer, Eurofarad, Texas Instrument, Miteq, Cobham, E2V, MA-COM, Hittite, Mini-Circuits, General Dynamics и др.);

Помимо этого, одним из направлений компании «ЭлектроПласт» является направление «Источники питания». Мы предлагаем Вам помощь Конструкторского отдела:

- Подбор оптимального решения, техническое обоснование при выборе компонента;
- Подбор аналогов;
- Консультации по применению компонента;
- Поставка образцов и прототипов;
- Техническая поддержка проекта;
- Защита от снятия компонента с производства.



#### Как с нами связаться

**Телефон:** 8 (812) 309 58 32 (многоканальный)

**Факс:** 8 (812) 320-02-42

**Электронная почта:** [org@eplast1.ru](mailto:org@eplast1.ru)

**Адрес:** 198099, г. Санкт-Петербург, ул. Калинина, дом 2, корпус 4, литера А.