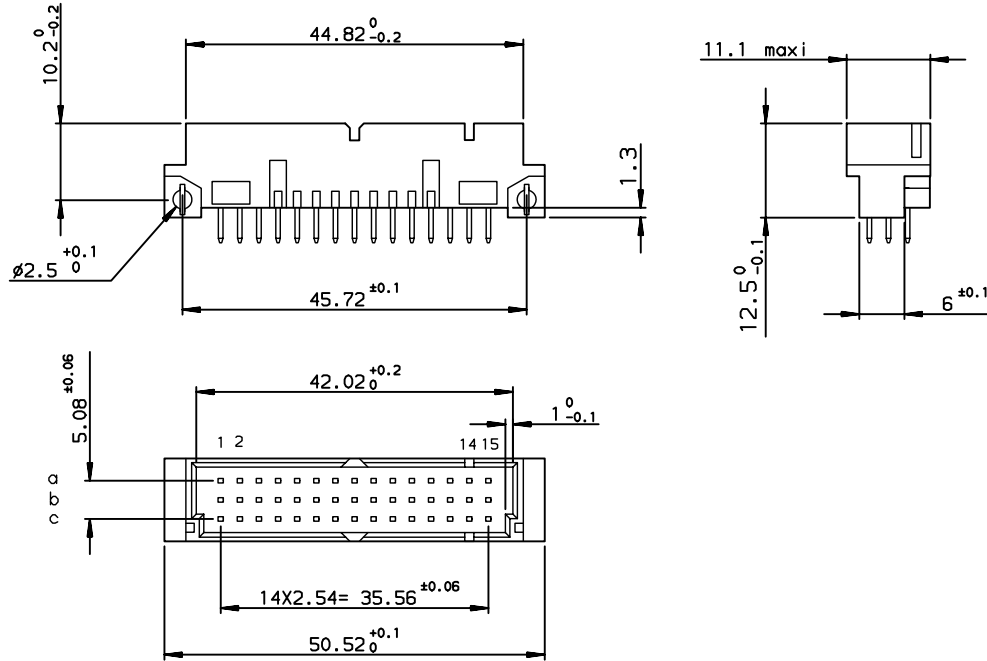


DIMENSIONS

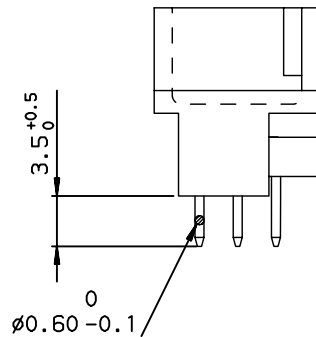


**SPECIFICATION 032 or ABLF=**  
**SPECIAL TERMINATION**  
 Signal Pins = 4.8 0/+0.2

TIN LEAD PART NUMBER
86093457714755032E1
86093457714765032E1

LEADFREE PART NUMBER
86093457714755ABLF
86093457714765ABLF

TERMINATION



GENERAL CHARACTERISTICS AND ROHS INFORMATIONS:  
 SEE DRAWING C-8609-0000A

European Views

www.fciconnect.com		surface ISO 1302	tolerance std ISO 406 ISO 1101	projection mm
TOLERANCES UNLESS OTHERWISE SPECIFIED				
Dr	ROUILLARD	15/11/91	0.X	±0.1
Eng	ROUILLARD	15/11/91	0.XX	±0.1
Chr	-	-	0.XXX	±0.1
Appr	-	-	Product family	
ANGULAR		LINEAR	size A3	Scale 1.5
0.XX ±2°			ECN	LS07-0131
			Spec ref	-
FCJ		title STANDARD MALE 3 ROW 45 CONTACTS FOREM		Rev. A
catalog no		SEE TABLE	dwg no C-8609-0219	sheet 1 of 1

rev	ecn no	dr	date
c	5244	rou	99/11/12
A	LS07-031	HLE	07/05/10
-	-	-	-
-	-	-	-
-	-	-	-
-	-	-	-



Компания «ЭлектроПласт» предлагает заключение долгосрочных отношений при поставках импортных электронных компонентов на взаимовыгодных условиях!

Наши преимущества:

- Оперативные поставки широкого спектра электронных компонентов отечественного и импортного производства напрямую от производителей и с крупнейших мировых складов;
- Поставка более 17-ти миллионов наименований электронных компонентов;
- Поставка сложных, дефицитных, либо снятых с производства позиций;
- Оперативные сроки поставки под заказ (от 5 рабочих дней);
- Экспресс доставка в любую точку России;
- Техническая поддержка проекта, помощь в подборе аналогов, поставка прототипов;
- Система менеджмента качества сертифицирована по Международному стандарту ISO 9001;
- Лицензия ФСБ на осуществление работ с использованием сведений, составляющих государственную тайну;
- Поставка специализированных компонентов (Xilinx, Altera, Analog Devices, Intersil, Interpoint, Microsemi, Aeroflex, Peregrine, Syfer, Eurofarad, Texas Instrument, Miteq, Cobham, E2V, MA-COM, Hittite, Mini-Circuits, General Dynamics и др.);

Помимо этого, одним из направлений компании «ЭлектроПласт» является направление «Источники питания». Мы предлагаем Вам помощь Конструкторского отдела:

- Подбор оптимального решения, техническое обоснование при выборе компонента;
- Подбор аналогов;
- Консультации по применению компонента;
- Поставка образцов и прототипов;
- Техническая поддержка проекта;
- Защита от снятия компонента с производства.



#### Как с нами связаться

**Телефон:** 8 (812) 309 58 32 (многоканальный)

**Факс:** 8 (812) 320-02-42

**Электронная почта:** [org@eplast1.ru](mailto:org@eplast1.ru)

**Адрес:** 198099, г. Санкт-Петербург, ул. Калинина, дом 2, корпус 4, литера А.