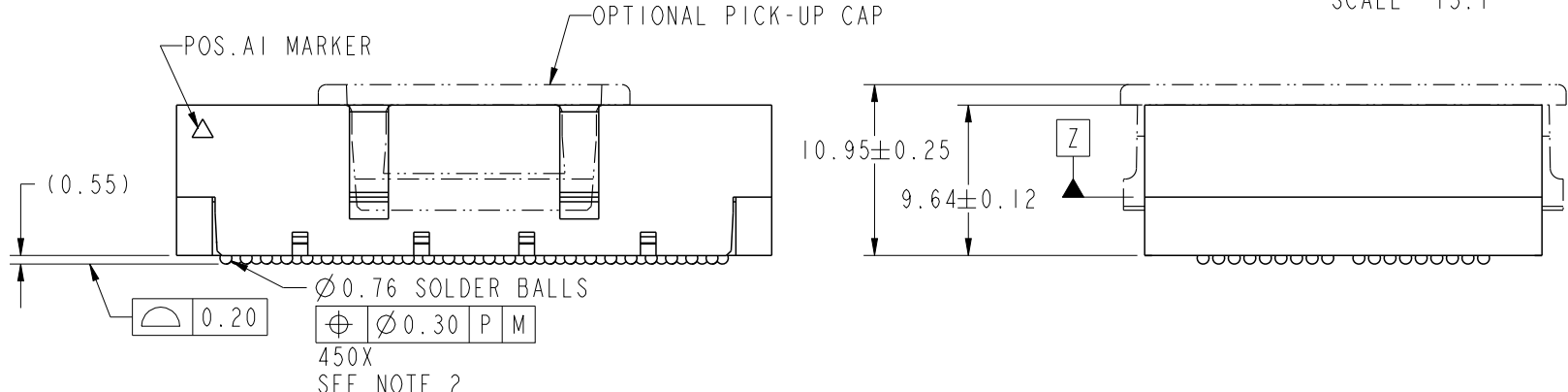
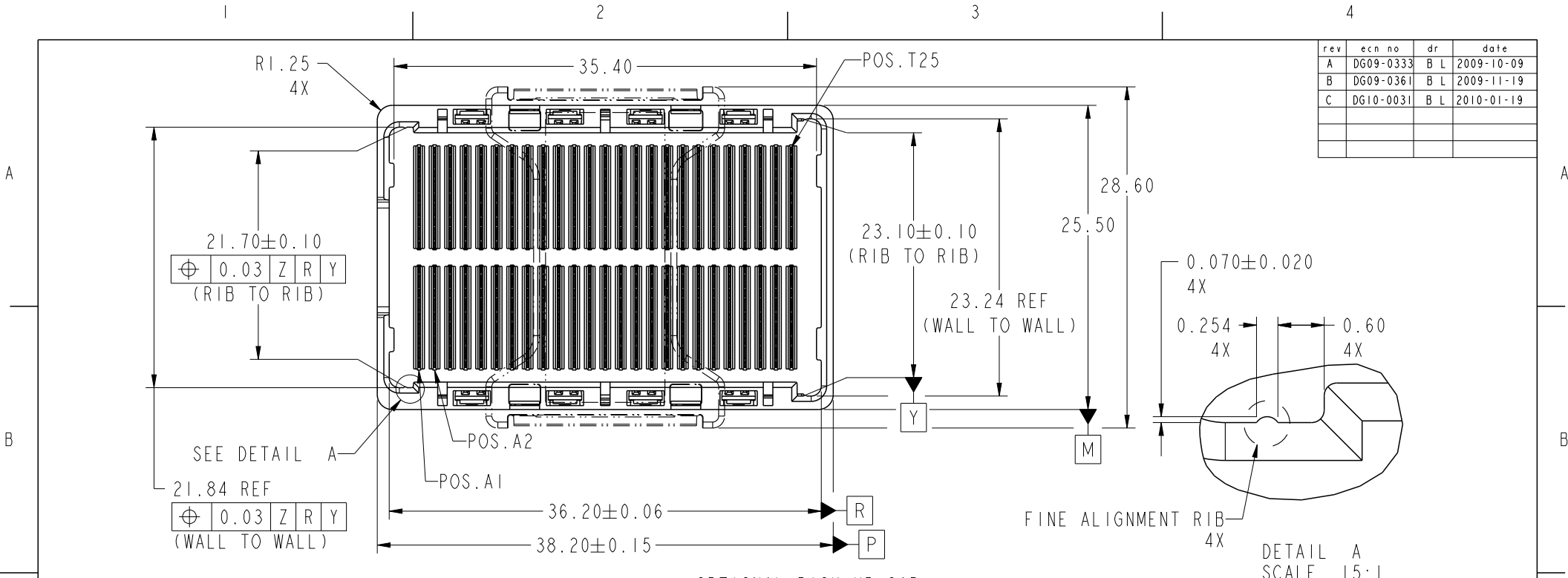


rev	ecn no	dr	date
A	DG09-0333	B L	2009-10-09
B	DG09-0361	B L	2009-11-19
C	DG10-0031	B L	2010-01-19



spec ref	*	dr	Bill Lin	2010/02/02	projection	mm	size	A4	scale	3:10					
tolerance std	ASME Y14.5	eng	Nickor Zuo	2011/06/01			ecn no	ELX-DG-003943-1							
	TOLERANCES UNLESS OTHERWISE SPECIFIED	chr	Alex Cao	2011/06/24				rel level	Released						
surface	✓	appr	Pei-Ming Zheng	2011/06/27	product family	GIG-Array		rel level	Released						
	linear	0.X	±0.30		title GIG-Array 10mm PLUG ASSY. 200 SIG. POS.	dwg no 10107377	rev D	www.fci.com		cat. no.	*	Product - Customer Drw	sheet 1 of 5		
		0.XX	±0.10												
		0.XXX	±0.05												
	angular	0°	±2°												

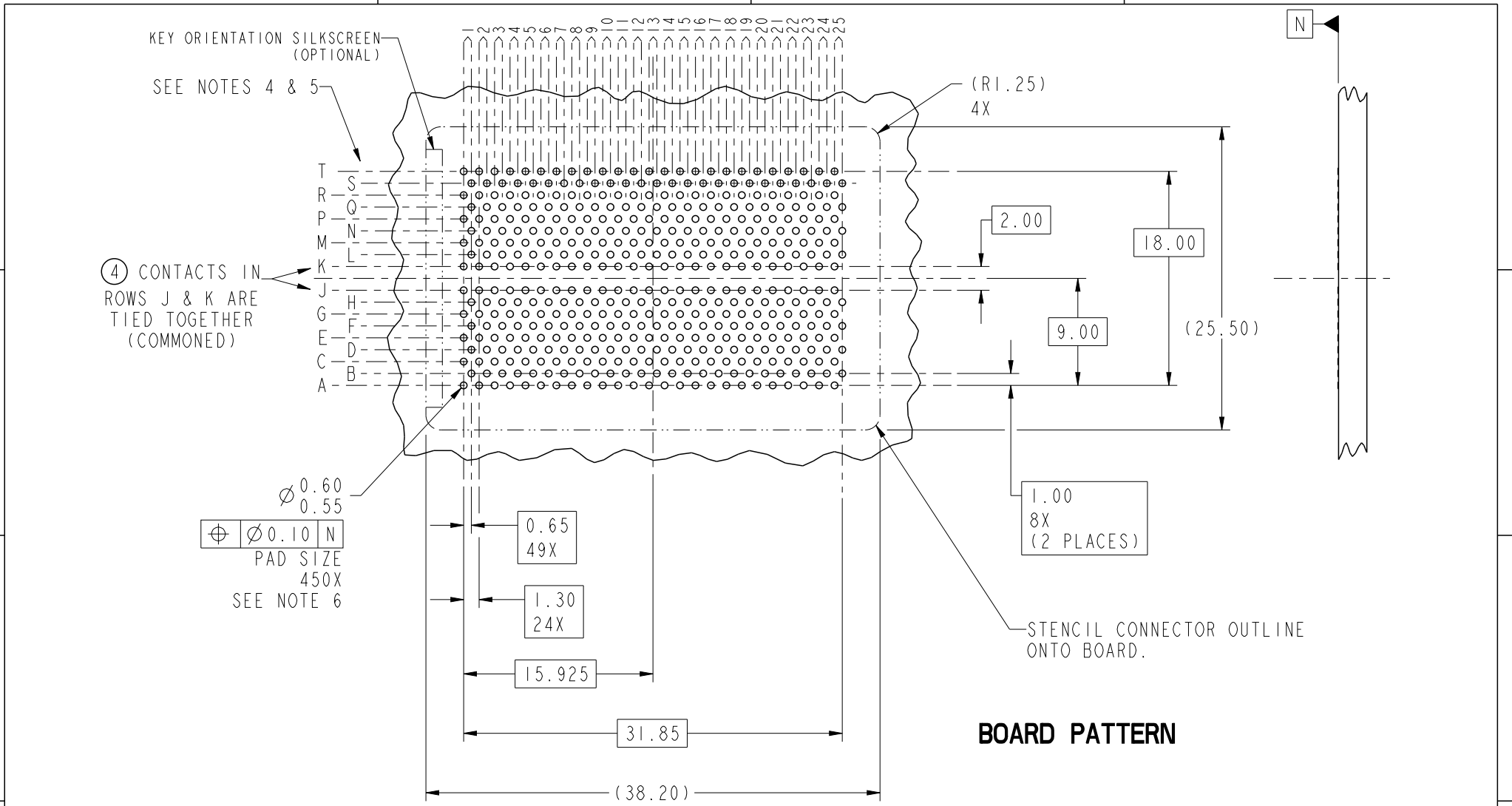


Copyright FCI.

ProjE File - REV C - 2009-06-09



Copyright FCI.



$\varnothing 0.60$   
 $\varnothing 0.55$   
 $\varnothing 0.10$  N  
 PAD SIZE  
 450X  
 SEE NOTE 6

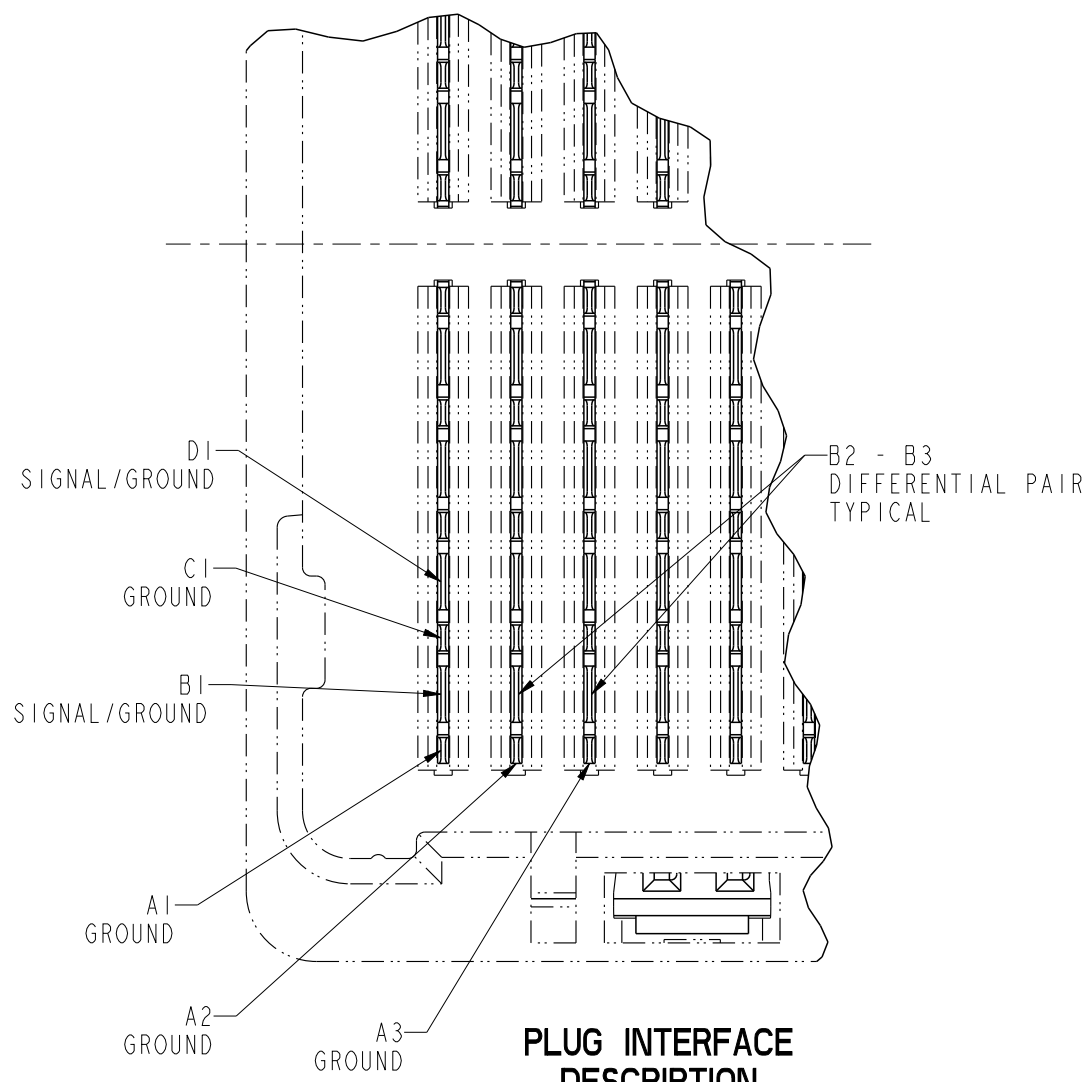
**BOARD PATTERN**

spec ref	*	dr	Bill Lin	2010/02/02	projection	mm	size	A4	scale	21:10	
tolerance std	TOLERANCES UNLESS OTHERWISE SPECIFIED	eng	Nickor Zuo	2011/06/01			ecn no	ELX-DG-003943-1			
ASME Y14.5		chr	Alex Cao	2011/06/24				rel level	Released		
-		appr	Pei-Ming Zheng	2011/06/27			product family		GIG-Array		
surface		linear	0.X	$\pm 0.30$				title	GIG-Array	dwg no	10107377
		0.XX	$\pm 0.10$	10mm PLUG ASSY. 200 SIG. POS.		D					
		0.XXX	$\pm 0.05$	cat. no.	*						Product - Customer Drw
	angular	0°	$\pm 2^\circ$	www.fci.com							

ProjE File - REV C - 2009-06-09



Copyright FCI.

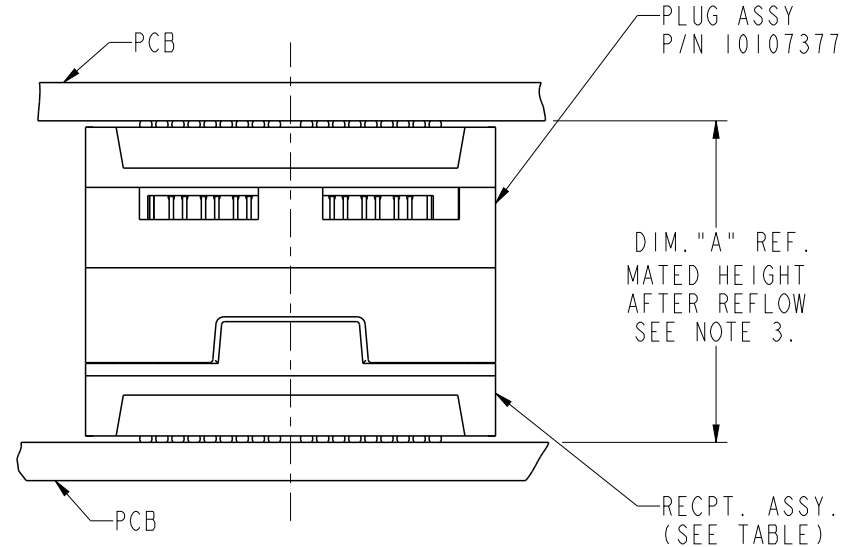
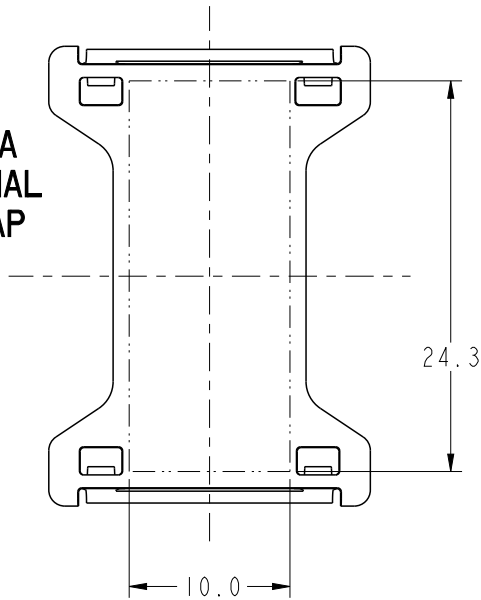


**PLUG INTERFACE DESCRIPTION**

spec ref	*	dr	Bill Lin	2010/02/02	projection	mm	size	A4	scale	3:10										
tolerance std	ASME Y14.5	eng	Nickor Zuo	2011/06/01			ecn no		ELX-DG-003943-1											
		chr	Alex Cao	2011/06/24			rel level		Released											
surface	<table border="1"> <tr> <td rowspan="3">linear</td> <td>0.X</td> <td>±0.30</td> </tr> <tr> <td>0.XX</td> <td>±0.10</td> </tr> <tr> <td>0.XXX</td> <td>±0.05</td> </tr> <tr> <td>angular</td> <td>0°</td> <td>±2°</td> </tr> </table>	linear	0.X	±0.30	0.XX	±0.10	0.XXX	±0.05	angular	0°	±2°	appr	Pei-Ming Zheng	2011/06/27	product family		GIG-Array		rev	D
linear	0.X		±0.30																	
	0.XX		±0.10																	
	0.XXX	±0.05																		
angular	0°	±2°																		
				title GIG-Array 10mm PLUG ASSY. 200 SIG. POS.		dwg no 10107377														
		www.fci.com		cat. no.	*	Product - Customer Drw		sheet 3 of 5												

ProjE File - REV C - 2009-06-09

FLAT AREA  
FOR OPTIONAL  
PICK-UP CAP



END VIEW OF MATED CONNECTORS

DIM. "A"	RECPT. ASSY. P/N
15	55740
20	10026010
21	10081496
25	55741



Copyright FCI.

spec ref *		dr <b>Bill Lin</b>		2010/02/02	projection 	mm ←→	size A4	scale 3:10
tolerance std ASME Y14.5		eng <b>Nickor Zuo</b>		2011/06/01			ecn no ELX-DG-003943-1	
-		chr <b>Alex Cao</b>		2011/06/24			rel level <b>Released</b>	
surface ✓		linear	0.X ±0.30	FCI www.fci.com	title GIG-Array 10mm PLUG ASSY. 200 SIG. POS.	dwg no 10107377	rev <b>D</b>	
			0.XX ±0.10					
			0.XXX ±0.05					
		angular	0° ±2°	cat. no. *	Product - Customer Drw		sheet 4 of 5	

PRODUCT NUMBER	SOLDER BALL COMPOSITION	CONTACT PLATING PERFORMANCE LEVEL
10107377-001	STANDARD (EUTECTIC)	PERFORMANCE-BASED PLATING, QUALIFIED TO MEET THE REQUIREMENTS OF FCI PRODUCT SPECIFICATION GS-12-192, INCLUDING TELCORDIA CENTRAL OFFICE
10107377-001LF	LEADFREE	

**NOTES:**

- ① MAT'L:  
HOUSING: LCP  
CONTACT: COPPER ALLOY  
PLATING (CONTACT): Au OVER Ni.  
UL RATING: 94 V-0  
SOLDERBALL: (SEE TABLE) EUTECTIC SnPb OR LEAD FREE 95.5 Sn/4Ag/0.5Cu.
- ② SOLDER BALLS WILL NOT BE PERFECT SPHERICAL SHAPE DUE TO REFLOW ATTACHMENT.
- ③ MATED HEIGHT EFFECTED BY CUSTOMERS' PCB PAD SIZE, PLATING, SOLDER REFLOW PROFILE & SOLDER PASTE.
- ④ CONTACTS IN ROWS A,C,E,G,J,K,M,P,R AND T ARE SINGLE BEAM CONTACTS, TYPICALLY USED AS GROUND PINS. (NOTE: CONTACTS IN ROWS J & K ARE TIED TOGETHER [COMMONED])
- ⑤ CONTACTS IN ROWS B,D,F,H,L,N,Q AND S ARE DUAL BEAM CONTACTS, TYPICALLY USED AS SIGNAL PINS.
- ⑥ SPECIFIED POSITIONAL TOLERANCE DEFINES PAD TO PAD LOCATION WITHIN LAND PATTERN. POSITIONAL TOLERANCE OF LAND PATTERN TO FUDICIAL MARKS OR PCB DATUMS SHALL BE DEFINED BY CUSTOMER. FOR RECOMMENDED PRODUCT APPLICATION AND PCB DESIGN DETAILS, SEE DOC. NO. GS-20-016.
- ⑦ FOR PROPER APPLICATION FOLLOW FCI APPLICATION SPECIFICATION GS-20-033. LEAD FREE SOLDER BALLS WILL NOT SOLDER PROPERLY IN A LEADED SOLDER PROCESS DUE TO A HIGHER REFLOW TEMPERATURE. LEADFREE PRODUCT IS THEREFORE NOT BACKWARDS COMPATIBLE WITH LEADED OR SOME SOLDERING APPLICATIONS. REFERENCE FCI APPLICATION SPECIFICATION.
- ⑧ THIS PRODUCT MEETS THE EUROPEAN UNION DIRECTIVES AND OTHER COUNTRY REGULATIONS AS DESCRIBED IN GS-22-008. PRODUCT MEETING THIS DIRECTIVE IS IDENTIFIED IN THE CODE NUMBER MARKED ON EACH PART BY HAVING AN "X" IN THE SEVENTH CHARACTER POSTION.



Copyright FCI.

spec ref	*	dr	Bill Lin	2010/02/02	projection	mm	size	A4	scale	3:10									
tolerance std	TOLERANCES UNLESS OTHERWISE SPECIFIED	eng	Nickor Zuo	2011/06/01			ecn no	ELX-DG-003943-1											
ASME Y14.5		chr	Alex Cao	2011/06/24				product family	GIG-Array	rel level	Released								
-		appr	Pei-Ming Zheng	2011/06/27							surface	linear	0.X	±0.30	FCI	title	GIG-Array	dwg no	10107377
					angular	0°	±2°	www.fci.com	cat. no.	*	Product - Customer Drw	sheet 5 of 5							



Компания «ЭлектроПласт» предлагает заключение долгосрочных отношений при поставках импортных электронных компонентов на взаимовыгодных условиях!

Наши преимущества:

- Оперативные поставки широкого спектра электронных компонентов отечественного и импортного производства напрямую от производителей и с крупнейших мировых складов;
- Поставка более 17-ти миллионов наименований электронных компонентов;
- Поставка сложных, дефицитных, либо снятых с производства позиций;
- Оперативные сроки поставки под заказ (от 5 рабочих дней);
- Экспресс доставка в любую точку России;
- Техническая поддержка проекта, помощь в подборе аналогов, поставка прототипов;
- Система менеджмента качества сертифицирована по Международному стандарту ISO 9001;
- Лицензия ФСБ на осуществление работ с использованием сведений, составляющих государственную тайну;
- Поставка специализированных компонентов (Xilinx, Altera, Analog Devices, Intersil, Interpoint, Microsemi, Aeroflex, Peregrine, Syfer, Eurofarad, Texas Instrument, Miteq, Cobham, E2V, MA-COM, Hittite, Mini-Circuits, General Dynamics и др.);

Помимо этого, одним из направлений компании «ЭлектроПласт» является направление «Источники питания». Мы предлагаем Вам помощь Конструкторского отдела:

- Подбор оптимального решения, техническое обоснование при выборе компонента;
- Подбор аналогов;
- Консультации по применению компонента;
- Поставка образцов и прототипов;
- Техническая поддержка проекта;
- Защита от снятия компонента с производства.



#### Как с нами связаться

**Телефон:** 8 (812) 309 58 32 (многоканальный)

**Факс:** 8 (812) 320-02-42

**Электронная почта:** [org@eplast1.ru](mailto:org@eplast1.ru)

**Адрес:** 198099, г. Санкт-Петербург, ул. Калинина, дом 2, корпус 4, литера А.