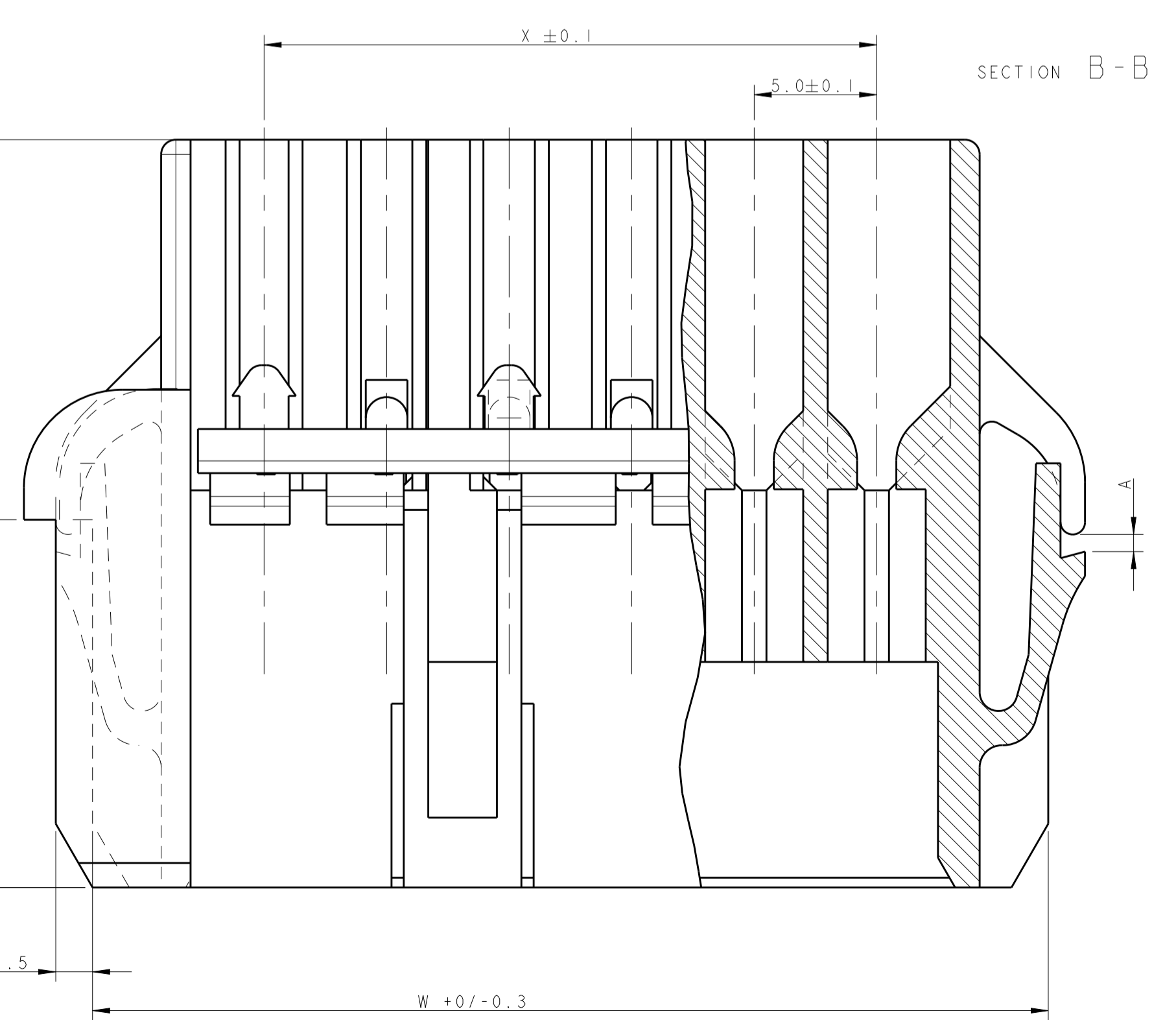
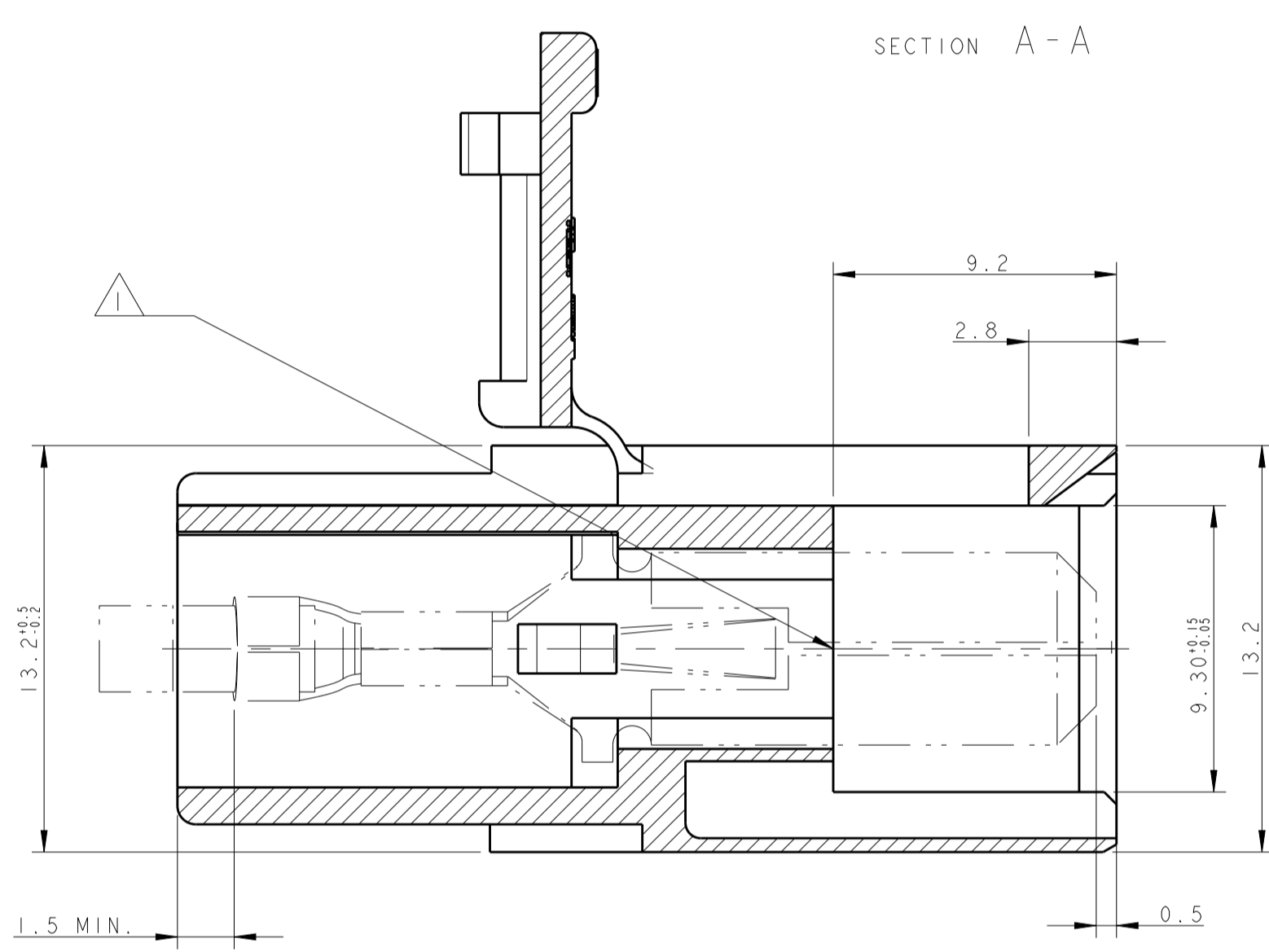
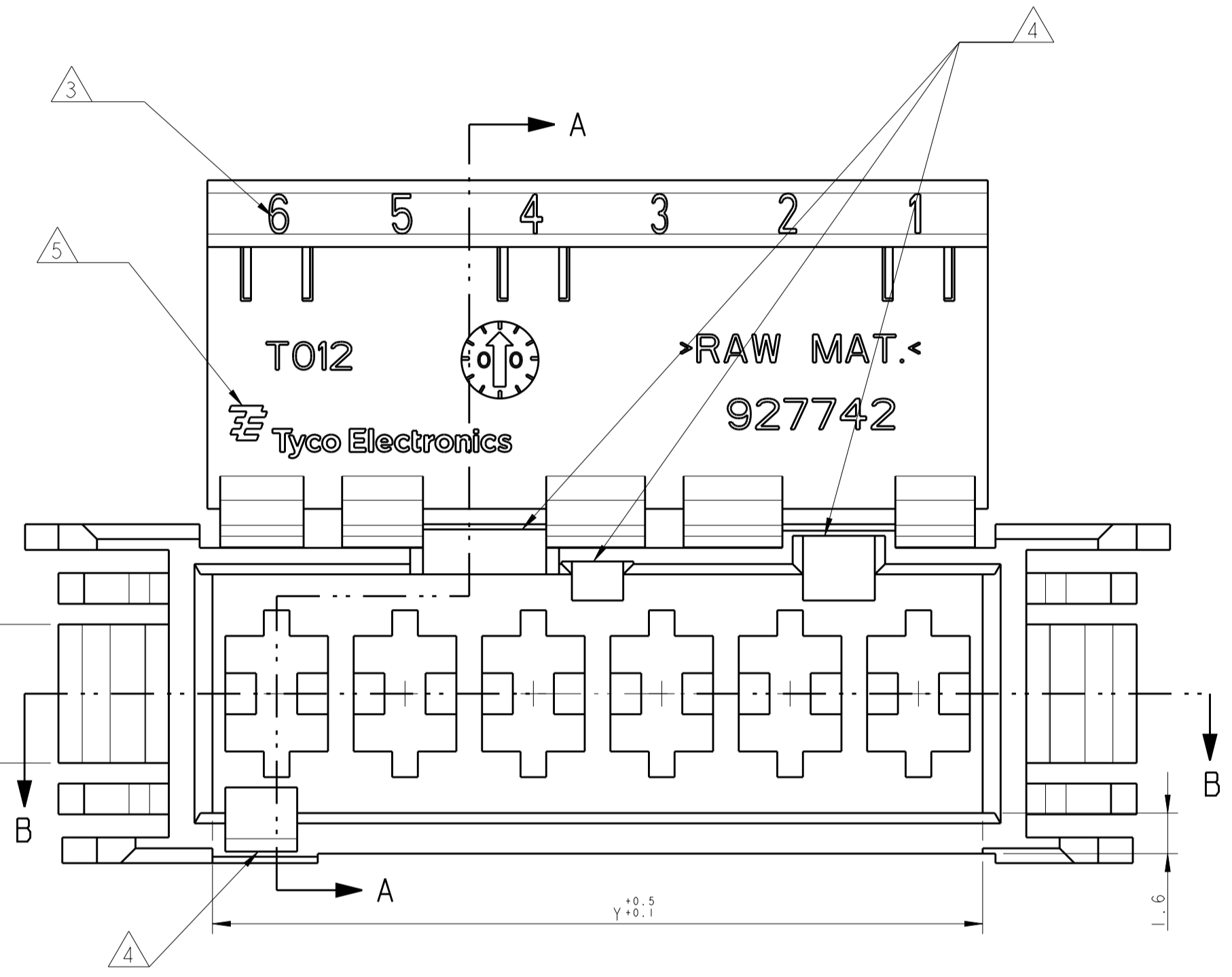


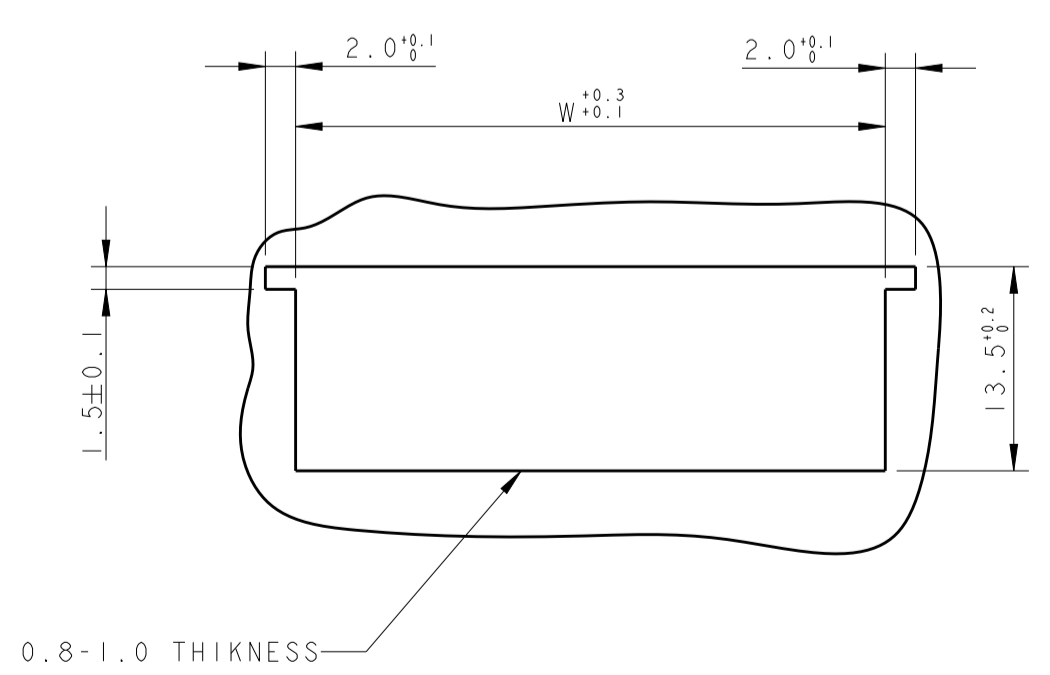
SCALE 1:1

1) TYPICAL CAVITY SUITABLE FOR:
 FASTIN-FASTON TAB CONTACTS 6.3 mm SRS:
 P/N: 60294, 0.3-0.8 mm2 WIRE RANGE
 160691, 0.3-0.8 mm2 WIRE RANGE
 AMPLIVAR CONTACTS:
 P/N: 141051, 0.1-0.5 mm2 WIRE RANGE
 142411, 0.3-1.6 mm2 WIRE RANGE
 MAX. INSULATION DIA. 2.8 mm,
 MAX. INSULATION CRIMP WIDTH 3.3 mm.

- 2) SEE TABLE FOR SUITABLE COUNTERPART.
- 3) CIRCUIT IDENTIFICATION No. ACCORDING TO DIN 1451.
- 4) POLARIZATION KEYS DIMENSIONS AND POSITIONS ARE ACCORDING TO "RAST 5" NORM
- 5) TE TRADEMARK "LOGO" AND TYCO ELECTRONICS "PART NUMBER" OPTIONAL POSITION.
- 6) PACKAGING ACCORDING TO TE SPEC. 107-20248.
- 7) PRODUCT ACCORDING TO IEC 60335-1 NORM.
- 8) NOT TOOLED YET.
- 9) SPECIAL VERSION WITH LARGER GAP "A"
- 10) PRELIMINARY - NOT YET RELEASED FOR PRODUCTION



PANEL CUT DIMENSIONS SCALE 1:1



| POS. | W | X | Y | PART-NO. | STANDARD TIMER | MULTI-FIT | MATERIAL | COLOUR | REV. | NOTE |
|------|----|----|----|-------------|----------------|----------------------------|----------|--------|------|------|
| 12 | - | - | - | - | - | - | - | - | - | - |
| 11 | - | - | - | - | - | - | - | - | - | - |
| 10 | - | - | - | - | - | - | - | - | - | - |
| 9 | - | - | - | - | - | - | - | - | - | - |
| 8 | - | - | - | - | - | - | - | - | - | - |
| 7 | 44 | 30 | 35 | 2-927 742-7 | 0-927 740-7 | 3-828 353-7 | UL94V-2 | black | - | - |
| 7 | 44 | 30 | 35 | 0-927 742-7 | 0-927 740-7 | 3-828 353-7 | UL94V-2 | natur | - | - |
| 6 | 39 | 25 | 30 | 8-927 742-6 | 0-927 740-6 | - | UL94V-0 | natur | - | 1 |
| 6 | 39 | 25 | 30 | 7-927 742-6 | 0-927 740-6 | - | UL94V-2 | natur | - | 7 |
| 6 | 39 | 25 | 30 | 6-927 742-6 | 0-927 740-6 | - | UL94V-0 | black | - | - |
| 6 | 39 | 25 | 30 | 5-927 742-6 | 0-927 740-6 | - | UL94V-0 | natur | - | - |
| 6 | 39 | 25 | 30 | 0-927 742-6 | 0-927 740-6 | - | UL94V-2 | natur | - | - |
| 5 | 34 | 20 | 25 | 0-927 742-5 | 0-927 740-5 | 3-828 353-6 | UL94V-2 | natur | - | 9 |
| 4 | 29 | 15 | 20 | 9-927 742-4 | 0-927 740-4 | 3-828 353-4 | UL94V-2 | natur | - | 7 |
| 4 | 29 | 15 | 20 | 0-927 742-4 | 0-927 740-4 | 3-828 353-4 | UL94V-2 | natur | - | - |
| 3 | 24 | 10 | 15 | 9-927 742-3 | 0-927 740-3 | 4-828 353-3 6-828 353-3 | UL94V-2 | natur | - | 1 |
| 3 | 24 | 10 | 15 | 5-927 742-3 | 0-927 740-3 | 4-828 353-3 6-828 353-3 | UL94V-0 | natur | - | - |
| 3 | 24 | 10 | 15 | 2-927 742-3 | 0-927 740-3 | 4-828 353-3 6-828 353-3 | UL94V-2 | grey | - | - |
| 3 | 24 | 10 | 15 | 1-927742-3 | 927740-3 | 4-828353-3 6-828353-3 | UL94V-2 | natur | 1 | 1 9 |
| 3 | 24 | 10 | 15 | 0-927 742-3 | 0-927 740-3 | 4-828 353-3 6-828 353-3 | UL94V-2 | natur | - | - |
| 2 | 19 | 5 | 10 | 9-927 742-2 | 4-927 740-2 | - | UL94V-2 | natur | - | 1 |
| 2 | 19 | 5 | 10 | 8-927 742-2 | - | - | UL94V-2 | natur | - | 1 |
| 2 | 19 | 5 | 10 | 5-927 742-2 | 4-927 740-2 | - | UL94V-0 | natur | - | - |
| 2 | 19 | 5 | 10 | 0-927 742-2 | 4-927 740-2 | - | UL94V-2 | natur | - | 9 |

PARTS LIST

| | | | | | | | |
|------------------------|--|---|--|---|--|--|--|
| DIMENSIONS: mm | | TOLERANCES UNLESS OTHERWISE SPECIFIED: 0 PLC ± 1 PLC ±0.2 2 PLC ± 3 PLC ± 4 PLC ± ANGLES ±° | | DWN: Y. YAALI 22MAR2005 CHK: G. TURCO APVD: | | Tyco Electronics Tyco Electronics AMP Italia S.p.A. Corso F.lli Cervi, 15 COLLENO (TO) | |
| MATERIAL: SEE TABLE | | FINISH: SEE TABLE | | PRODUCT SPEC: APPLICATION SPEC: WEIGHT: CUSTOMER DRAWING | | NAME: 2-12 POS. FASTIN-FASTON CONNECTOR TAB HOUSING RAST 5, PANEL MOUNT VERSION | |
| SIZE: A1 | | CAGE CODE: 00779 | | DRAWING NO: 927742 | | RESTRICTED TO: REV: G5 | |



Компания «ЭлектроПласт» предлагает заключение долгосрочных отношений при поставках импортных электронных компонентов на взаимовыгодных условиях!

Наши преимущества:

- Оперативные поставки широкого спектра электронных компонентов отечественного и импортного производства напрямую от производителей и с крупнейших мировых складов;
- Поставка более 17-ти миллионов наименований электронных компонентов;
- Поставка сложных, дефицитных, либо снятых с производства позиций;
- Оперативные сроки поставки под заказ (от 5 рабочих дней);
- Экспресс доставка в любую точку России;
- Техническая поддержка проекта, помощь в подборе аналогов, поставка прототипов;
- Система менеджмента качества сертифицирована по Международному стандарту ISO 9001;
- Лицензия ФСБ на осуществление работ с использованием сведений, составляющих государственную тайну;
- Поставка специализированных компонентов (Xilinx, Altera, Analog Devices, Intersil, Interpoint, Microsemi, Aeroflex, Peregrine, Syfer, Eurofarad, Texas Instrument, Miteq, Cobham, E2V, MA-COM, Hittite, Mini-Circuits, General Dynamics и др.);

Помимо этого, одним из направлений компании «ЭлектроПласт» является направление «Источники питания». Мы предлагаем Вам помощь Конструкторского отдела:

- Подбор оптимального решения, техническое обоснование при выборе компонента;
- Подбор аналогов;
- Консультации по применению компонента;
- Поставка образцов и прототипов;
- Техническая поддержка проекта;
- Защита от снятия компонента с производства.



Как с нами связаться

Телефон: 8 (812) 309 58 32 (многоканальный)

Факс: 8 (812) 320-02-42

Электронная почта: org@eplast1.ru

Адрес: 198099, г. Санкт-Петербург, ул. Калинина, дом 2, корпус 4, литера А.