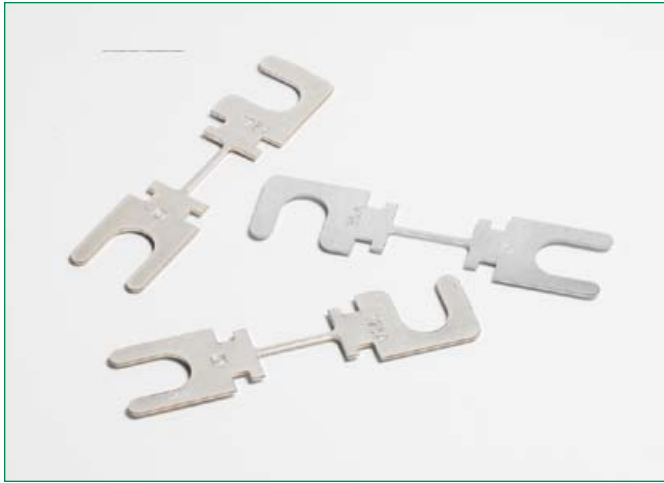


## Fuse Strips for Battery-Powered Vehicles Rated 80V

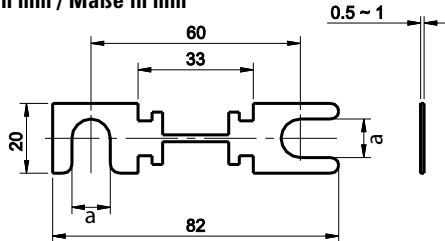
RoHS



Non-housed fuse strips for battery powered vehicles. Current rating 35 A - 500 A, 80 VDC. 90°. Straight fork type lugs.

Sicherungsstreifen ohne Gehäuse für batteriebetriebene Fahrzeuge. Nennstrom 35 A bis 500 A, 80 VDC. Mit Anschlüssen in Gabelform (90° und gerade).

### Dimensions in mm / Maße in mm



Part Number Artikel-Nr.		Current Rating Nennstrom	Typ. Voltage Drop Typ. Spannungsfall
a = 11 mm	a = 9 mm*		
157.5700.5351	157.5916.5351*	35 A	125 mV
157.5700.5401*	-	40 A	125 mV
157.5700.5501	157.5916.5501*	50 A	125 mV
157.5700.5631	157.5916.5631*	63 A	125 mV
157.5700.5801	157.5916.5801*	80 A	125 mV
157.5700.6101	157.5916.6101*	100 A	125 mV
157.5700.6121	157.5916.6121*	125 A	125 mV
157.5700.6131*	157.5916.6131*	130 A	125 mV
157.5700.6141*	157.5916.6141*	135 A	125 mV
157.5700.6151*	157.5916.6151*	150 A	125 mV
157.5700.6161	157.5916.6161*	160 A	125 mV
157.5700.6171*	157.5916.6171*	175 A	125 mV
157.5700.6201	157.5916.6201*	200 A	125 mV
157.5700.6231*	-	225 A	125 mV
157.5700.6251	157.5916.6251*	250 A	125 mV
157.5700.6271*	-	275 A	125 mV
157.5700.6301	-	300 A	125 mV
157.5700.6331*	-	325 A	125 mV
157.5700.6351	-	355 A	125 mV
157.5700.6401*	-	400 A	125 mV
157.5700.6421	-	425 A	125 mV
157.5700.6501*	-	500 A	125 mV

\* Not mentioned in the standards.

Corresponding holders = 177.5701.0001 and 177.5702.0001."

### Specifications

DIN 43560/1

**Metal parts:** 35 A - 80 A: Zinc-alloy  
100A - 425 A: Copper Cu, gal. Sn

### Packaging:

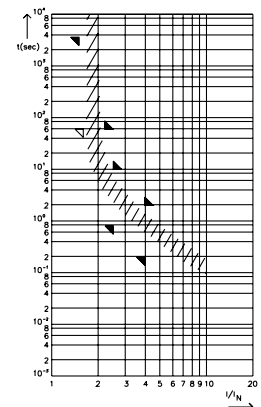
Series Serien	Pack Size
157.5700.xxx1	50

### Time-Current Characteristics / Schmelzeit-Grenzwerte

% of Rating % des Nennstromes	Opening Time Min / Max (s) Schmelzcharakteristik Min / Max (s)	
	35-200	225 - 425
150	3,600 s / -	- / -
160	- / -	60 s / -
220	- / 60 s	
250	0.8 s / 10 s	
400	0.25 / 2 s	

### Pre-arcing Time - limits / Schmelzeit-Grenzwerte DIN

FI = 1.00 (max. operating current:  
1.0 x I<sub>rat</sub> at 23°C)





Компания «ЭлектроПласт» предлагает заключение долгосрочных отношений при поставках импортных электронных компонентов на взаимовыгодных условиях!

Наши преимущества:

- Оперативные поставки широкого спектра электронных компонентов отечественного и импортного производства напрямую от производителей и с крупнейших мировых складов;
- Поставка более 17-ти миллионов наименований электронных компонентов;
- Поставка сложных, дефицитных, либо снятых с производства позиций;
- Оперативные сроки поставки под заказ (от 5 рабочих дней);
- Экспресс доставка в любую точку России;
- Техническая поддержка проекта, помощь в подборе аналогов, поставка прототипов;
- Система менеджмента качества сертифицирована по Международному стандарту ISO 9001;
- Лицензия ФСБ на осуществление работ с использованием сведений, составляющих государственную тайну;
- Поставка специализированных компонентов (Xilinx, Altera, Analog Devices, Intersil, Interpoint, Microsemi, Aeroflex, Peregrine, Syfer, Eurofarad, Texas Instrument, Miteq, Cobham, E2V, MA-COM, Hittite, Mini-Circuits, General Dynamics и др.);

Помимо этого, одним из направлений компании «ЭлектроПласт» является направление «Источники питания». Мы предлагаем Вам помощь Конструкторского отдела:

- Подбор оптимального решения, техническое обоснование при выборе компонента;
- Подбор аналогов;
- Консультации по применению компонента;
- Поставка образцов и прототипов;
- Техническая поддержка проекта;
- Защита от снятия компонента с производства.



#### Как с нами связаться

**Телефон:** 8 (812) 309 58 32 (многоканальный)

**Факс:** 8 (812) 320-02-42

**Электронная почта:** [org@eplast1.ru](mailto:org@eplast1.ru)

**Адрес:** 198099, г. Санкт-Петербург, ул. Калинина, дом 2, корпус 4, литера А.