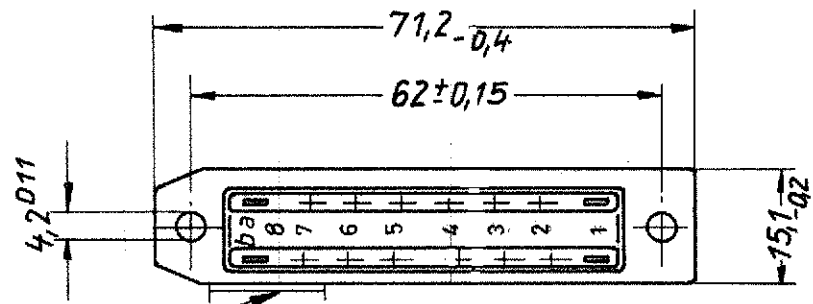


casión de patente de invención o el registro de Modelo Industrial.  
 Fall der Patenterteilung oder, GM-Eintragung vorbehalten.  
 grant of a patent or the registration of a utility model or design.

1 2 3 4

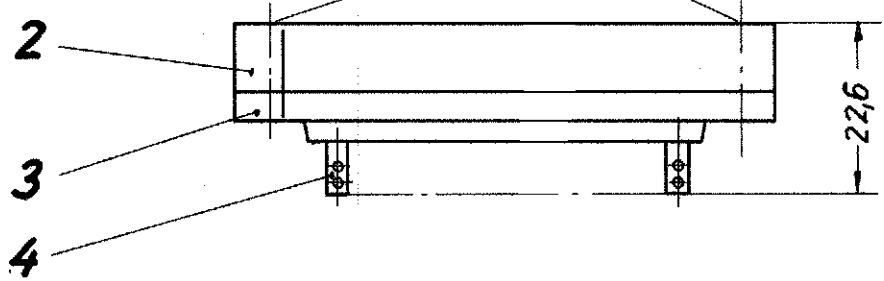
A



Herstellungszeichen nach F12-F1067  
 Schrift A2-8 DIN 30640, warm geprägt

B

eingerstet 4x



C

Hierzu paßt: C42334-A42-A5  
 Entspricht DIN 41622

D

Angegebene Maße sind Einbaumaße

Hierzu Einbaurichtlinie C42334-A40-A5-x-28

E

Replacement for EC drawing C42334-A42-A6-\*-6

Maßstab 1:1

Datum	03.03.69
Bearb.	Henzel
Gepr.	KOBTE 12
Norm.	5122

**Steckverbinder**  
 16-polig, versilbert,

A1	CHANGE TO TE	23.10.04	M.S
10	WB87/073	02.03.87	
09	WB85/048	02.04.85	
08	454/0813	02.02.84	MD
07	451/0102	12.02.81	Jed
06	458/0713	20.04.78	Jr.
Zust.	Mitteilung	Datum	Name

**tyco**  
**Electronics**

**C - 1393725-7**

SHEET  
 1-  
 REV.  
 A1



Компания «ЭлектроПласт» предлагает заключение долгосрочных отношений при поставках импортных электронных компонентов на взаимовыгодных условиях!

Наши преимущества:

- Оперативные поставки широкого спектра электронных компонентов отечественного и импортного производства напрямую от производителей и с крупнейших мировых складов;
- Поставка более 17-ти миллионов наименований электронных компонентов;
- Поставка сложных, дефицитных, либо снятых с производства позиций;
- Оперативные сроки поставки под заказ (от 5 рабочих дней);
- Экспресс доставка в любую точку России;
- Техническая поддержка проекта, помощь в подборе аналогов, поставка прототипов;
- Система менеджмента качества сертифицирована по Международному стандарту ISO 9001;
- Лицензия ФСБ на осуществление работ с использованием сведений, составляющих государственную тайну;
- Поставка специализированных компонентов (Xilinx, Altera, Analog Devices, Intersil, Interpoint, Microsemi, Aeroflex, Peregrine, Syfer, Eurofarad, Texas Instrument, Miteq, Cobham, E2V, MA-COM, Hittite, Mini-Circuits, General Dynamics и др.);

Помимо этого, одним из направлений компании «ЭлектроПласт» является направление «Источники питания». Мы предлагаем Вам помощь Конструкторского отдела:

- Подбор оптимального решения, техническое обоснование при выборе компонента;
- Подбор аналогов;
- Консультации по применению компонента;
- Поставка образцов и прототипов;
- Техническая поддержка проекта;
- Защита от снятия компонента с производства.



#### Как с нами связаться

**Телефон:** 8 (812) 309 58 32 (многоканальный)

**Факс:** 8 (812) 320-02-42

**Электронная почта:** [org@eplast1.ru](mailto:org@eplast1.ru)

**Адрес:** 198099, г. Санкт-Петербург, ул. Калинина, дом 2, корпус 4, литера А.