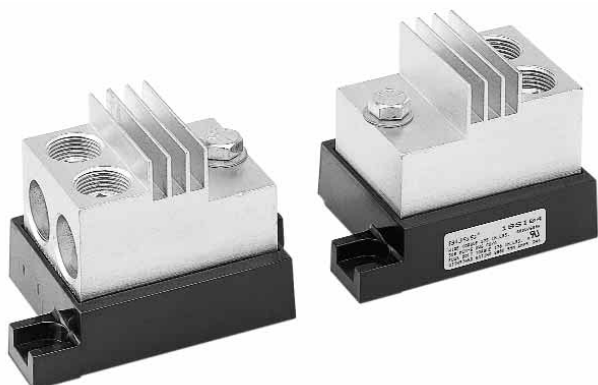


Modular Fuseblocks

1BS104

0-600V, 600 Amps



Mounting Dimensions mm (inches)

Catalog No.	"A"	"B"	"C"
FWA 500A - 600A	62.0 (2.44)	19.1 (0.75)	222.3 (8.75)
FWH 450A - 600A	74.7 (2.94)	31.8 (1.25)	235.0 (9.25)
FWX 450A - 600A	62.5 (2.46)	19.6 (0.77)	222.8 (8.77)
KAC 225 - 400	123.7 (4.87)	80.8 (3.18)	284.0 (11.18)
KAC 450 - 600	122.9 (4.84)	80.0 (3.15)	283.2 (11.15)
KBC 450 - 600	95.0 (3.74)	52.1 (2.05)	255.3 (10.05)
JJN 450 - 600	51.6 (2.03)	8.6 (0.34)	211.8 (8.34)
JJS 450 - 600	74.9 (2.95)	32.0 (1.26)	235.2 (9.26)
450 - 600R11C*	184.2 (7.25)	141.2 (5.56)	344.4 (13.56)
CGL 450 - 600*	184.2 (7.25)	141.2 (5.56)	344.4 (13.56)

*When used in multiple pole configurations, 12.70 (.500) should be maintained between adjacent moldings when mounting the fuses indicated.

Catalog Symbol: 1BS104

Voltage Rating: 600V

Current Rating: 600A

Base: Molded black phenolic, 150°C

Mounting Studs:

Zinc-plated steel

3/8" - 16 x 3/4" hex head bolt

Nut: Zinc-plated steel

Washer: Zinc-plated steel

3/8" Belleville washer

Connector: Tin-plated aluminum

Wire Range: Single #4AWG through two 500MCM

Wire Types: Copper or aluminum

Stranded or solid

Withstand Rating:

200,000A RMS. SYM. or the interrupting rating of the fuse used, whichever is smaller.

Torque Requirements:

Conductor Set Screw: 375 lbs-in

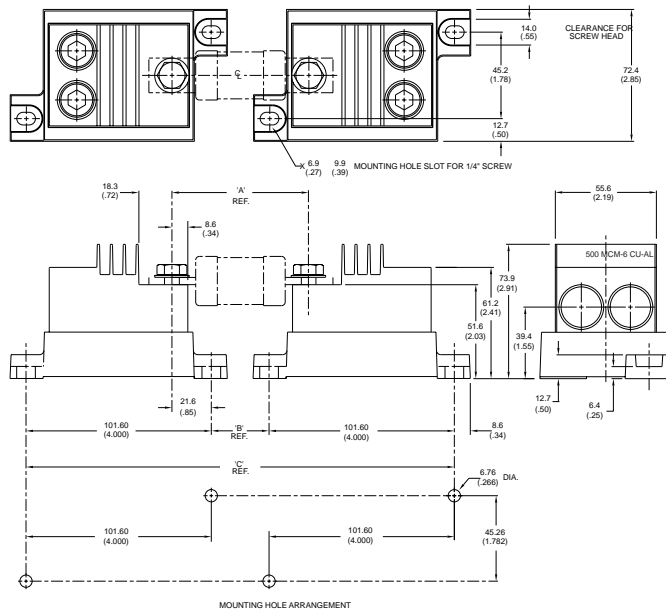
Fuse Mounting Bolt: 170 lbs-in

Agency Approvals:

U.L. Recognized, Guide No. IZLT2, File No. E14853

CSA Certified, Class 6225-01, File 47235

Dimensions



CE logo denotes compliance with European Union Low Voltage Directive (50-1000 Vac, 75-1500 Vdc). Refer to BIF document #8002 or contact Bussmann Application Engineering at 314-527-1270 for more information.

The only controlled copy of this BIF document is the electronic read-only version on the Bussmann Network Drive. All other copies of this BIF document are by definition uncontrolled. This bulletin is intended to clearly present comprehensive product data and provide technical information that will help the end user with design applications. Bussmann reserves the right, without notice, to change design or construction of any products and to discontinue or limit distribution of any products. Bussmann also reserves the right to change or update, without notice, any technical information contained in this bulletin. Once a product has been selected, it should be tested by the user in all possible applications.



Компания «ЭлектроПласт» предлагает заключение долгосрочных отношений при поставках импортных электронных компонентов на взаимовыгодных условиях!

Наши преимущества:

- Оперативные поставки широкого спектра электронных компонентов отечественного и импортного производства напрямую от производителей и с крупнейших мировых складов;
- Поставка более 17-ти миллионов наименований электронных компонентов;
- Поставка сложных, дефицитных, либо снятых с производства позиций;
- Оперативные сроки поставки под заказ (от 5 рабочих дней);
- Экспресс доставка в любую точку России;
- Техническая поддержка проекта, помощь в подборе аналогов, поставка прототипов;
- Система менеджмента качества сертифицирована по Международному стандарту ISO 9001;
- Лицензия ФСБ на осуществление работ с использованием сведений, составляющих государственную тайну;
- Поставка специализированных компонентов (Xilinx, Altera, Analog Devices, Intersil, Interpoint, Microsemi, Aeroflex, Peregrine, Syfer, Eurofarad, Texas Instrument, Miteq, Cobham, E2V, MA-COM, Hittite, Mini-Circuits, General Dynamics и др.);

Помимо этого, одним из направлений компании «ЭлектроПласт» является направление «Источники питания». Мы предлагаем Вам помощь Конструкторского отдела:

- Подбор оптимального решения, техническое обоснование при выборе компонента;
- Подбор аналогов;
- Консультации по применению компонента;
- Поставка образцов и прототипов;
- Техническая поддержка проекта;
- Защита от снятия компонента с производства.



Как с нами связаться

Телефон: 8 (812) 309 58 32 (многоканальный)

Факс: 8 (812) 320-02-42

Электронная почта: org@eplast1.ru

Адрес: 198099, г. Санкт-Петербург, ул. Калинина, дом 2, корпус 4, литера А.