

INTRODUCTIONS

1. Power module incorporates an IEC connector, single or double-fuse (IEC 5x20mm) holder, and double-pole power switch, plus an EMI filter all-in-one easy-to-install unit.
2. All part numbers are UL, CSA and VDE approved.
3. With optional Y CAP. from 1000/3300pF.
4. Switch electrical lifetime: 10,000 cycles.
Maximum inrush current: 50A

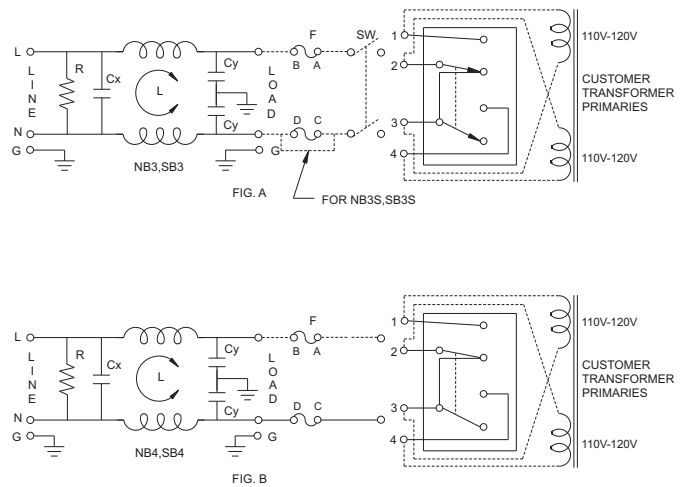
SPECIFICATIONS

1. Maximum leakage current each line-to-ground@115VAC 60Hz: 0.2mA
@250VAC 50Hz: 0.4mA
2. Hipot rating (one minute)
line-to-ground: 2250VDC
line-to-line: 1450VDC
3. Operating frequency: 50/60Hz
4. Rated voltage: 115/250VAC

COMPONENTS

| PART NO. | Cx (uF) | L (mH) | Cy (pF) | R(Ω) | | | |
|----------|---------|--------|---------|------|------|------|----|
| 03NB3 | 0.1 | 2.5 | 2200 | 1M | | | |
| 03NB4 | | | | | | | |
| 03NB3S | | | | | | | |
| 04NB3 | | 2.0 | | | | | |
| 04NB4 | | | | | | | |
| 04NB3S | | | | | | | |
| 06NB3 | | 1.05 | | | | | |
| 06NB4 | | | | | | | |
| 06NB3S | | | | | | | |
| 10NB3 | | 0.2 | | | | | |
| 10NB4 | | | | | | | |
| 10NB3S | | | | | | | |
| 03SB3 | | 0.1 | | | 2.5 | 2200 | 1M |
| 03SB4 | | | | | | | |
| 03SB3S | | | | | 2.0 | | |
| 04SB3 | | | | | | | |
| 04SB4 | | | | | 1.05 | | |
| 04SB3S | | | | | | | |
| 06SB3 | 0.2 | | | | | | |
| 06SB4 | | | | | | | |
| 06SB3S | | | | | | | |
| 10SB3 | | | | | | | |
| 10SB4 | | | | | | | |
| 10SB3S | | | | | | | |

ELECTRICAL SCHEMATIC



TYPE & RATED CURRENT

| DELTA PART NO. | 03NB3/SB3 | 04NB3/SB3 | 06NB3/SB3 | 10NB3/SB3 | 03NB4/SB4 | 04NB4/SB4 | 06NB4/SB4 | 10NB4/SB4 | |
|---------------------------|-----------|-----------|-----------|-----------|-----------|-----------|-----------|-----------|-----|
| RATED CURRENT | 115VAC | 3A | 4A | 6A | 10A | 3A | 4A | 6A | 10A |
| | 250VAC | 3A | 4A | 6A | 6A | 3A | 4A | 6A | 6A |
| IEC CONNECTOR | ▲ | ▲ | ▲ | ▲ | ▲ | ▲ | ▲ | ▲ | |
| FUSE | DOUBLE | DOUBLE | DOUBLE | DOUBLE | DOUBLE | DOUBLE | DOUBLE | DOUBLE | |
| *DOUBLE POLE POWER SWITCH | ▲ | ▲ | ▲ | ▲ | ▲ | ▲ | ▲ | ▲ | |
| ELECTRICAL SCHEMATIC | FIG.A | FIG.A | FIG.A | FIG.A | FIG.B | FIG.B | FIG.B | FIG.B | |

3S Single fuse
NB4,SB4 W/O switch

INSERTION LOSS (TYPICAL)



MINIMUM INSERTION LOSS IN dB

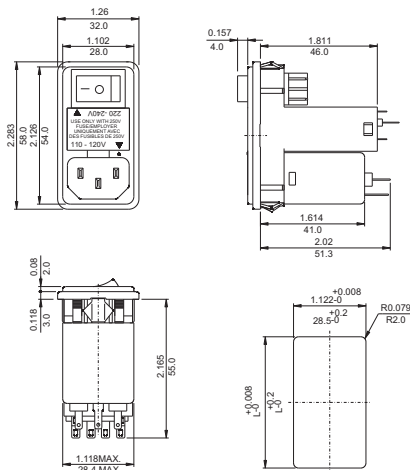
| COMMON MODE (L-G) IN 50 OHM SYSTEM | | | | | | |
|------------------------------------|---------------|-----|-----|-----|----|----|
| CURRENT RATING | FREQUENCY-MHz | | | | | |
| | .15 | .50 | 1.0 | 5.0 | 10 | 30 |
| 03NB3/SB3 | 20 | 25 | 30 | 38 | 40 | 40 |
| 03NB4/SB4 | 20 | 25 | 30 | 38 | 40 | 40 |
| 03NB3S/SB3S | 20 | 25 | 30 | 38 | 40 | 40 |
| 04NB3/SB3 | 20 | 25 | 25 | 40 | 40 | 40 |
| 04NB4/SB4 | 20 | 25 | 25 | 40 | 40 | 40 |
| 04NB3S/SB3S | 20 | 25 | 25 | 40 | 40 | 40 |
| 06NB3/SB3 | 12 | 18 | 24 | 35 | 40 | 40 |
| 06NB4/SB4 | 12 | 18 | 24 | 35 | 40 | 40 |
| 06NB3S/SB3S | 12 | 18 | 24 | 35 | 40 | 40 |
| 10NB3/SB3 | 3 | 8 | 10 | 20 | 30 | 45 |
| 10NB4/SB4 | 3 | 8 | 10 | 20 | 30 | 45 |
| 10NB3S/SB3S | 3 | 8 | 10 | 20 | 30 | 45 |

| COMMON MODE (L-L) IN 50 OHM SYSTEM | | | | | | |
|------------------------------------|---------------|-----|-----|-----|----|----|
| CURRENT RATING | FREQUENCY-MHz | | | | | |
| | .15 | .50 | 1.0 | 5.0 | 10 | 30 |
| 03NB3/SB3 | 4 | 12 | 18 | 38 | 40 | 40 |
| 03NB4/SB4 | 4 | 12 | 18 | 38 | 40 | 40 |
| 03NB3S/SB3S | 4 | 12 | 18 | 38 | 40 | 40 |
| 04NB3/SB3 | 3 | 10 | 15 | 30 | 35 | 35 |
| 04NB4/SB4 | 3 | 10 | 15 | 30 | 35 | 35 |
| 04NB3S/SB3S | 3 | 10 | 15 | 30 | 35 | 35 |
| 06NB3/SB3 | 4 | 10 | 15 | 35 | 40 | 40 |
| 06NB4/SB4 | 4 | 10 | 15 | 35 | 40 | 40 |
| 06NB3S/SB3S | 4 | 10 | 15 | 35 | 40 | 40 |
| 10NB3/SB3 | 5 | 12 | 15 | 30 | 30 | 40 |
| 10NB4/SB4 | 5 | 12 | 15 | 30 | 30 | 40 |
| 10NB3S/SB3S | 5 | 12 | 15 | 30 | 30 | 40 |

MECHANICAL CONSTRUCTION



NB3



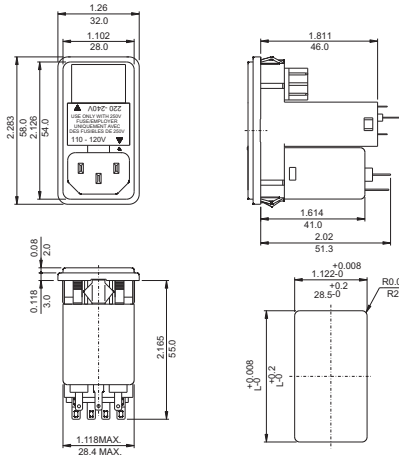
SUGGESTED MOUNTING CUTOUT (MOUNTING FROM FRONT)
 L According to Panel Thickness
 0.8-2.0mm L=55.9
 2.1-3.2mm L=56.2

NB3,3S

UNIT: $\frac{\text{INCH}}{\text{mm}}$



NB4

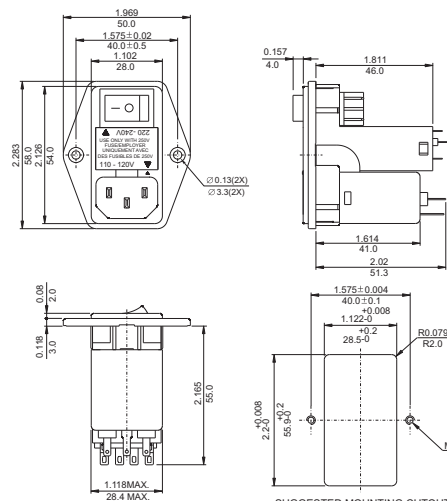


NB4

SUGGESTED MOUNTING CUTOUT (MOUNTING FROM FRONT)
L According to Panel Thickness
0.8-2.0mm L=55.5
2.1-3.2mm L=56.2



SB3,3S

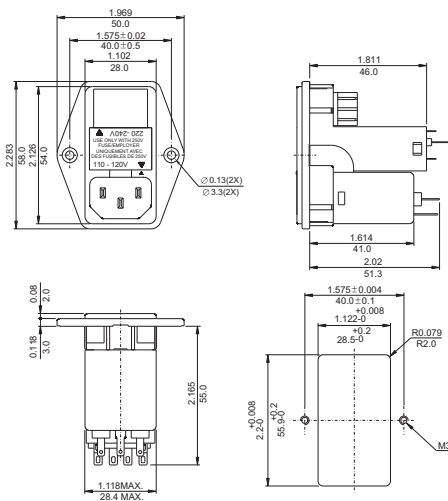


SB3,3S

SUGGESTED MOUNTING CUTOUT (MOUNTING FROM FRONT)



SB4



SB4

SUGGESTED MOUNTING CUTOUT (MOUNTING FROM FRONT)

UNIT: INCH
mm



Компания «ЭлектроПласт» предлагает заключение долгосрочных отношений при поставках импортных электронных компонентов на взаимовыгодных условиях!

Наши преимущества:

- Оперативные поставки широкого спектра электронных компонентов отечественного и импортного производства напрямую от производителей и с крупнейших мировых складов;
- Поставка более 17-ти миллионов наименований электронных компонентов;
- Поставка сложных, дефицитных, либо снятых с производства позиций;
- Оперативные сроки поставки под заказ (от 5 рабочих дней);
- Экспресс доставка в любую точку России;
- Техническая поддержка проекта, помощь в подборе аналогов, поставка прототипов;
- Система менеджмента качества сертифицирована по Международному стандарту ISO 9001;
- Лицензия ФСБ на осуществление работ с использованием сведений, составляющих государственную тайну;
- Поставка специализированных компонентов (Xilinx, Altera, Analog Devices, Intersil, Interpoint, Microsemi, Aeroflex, Peregrine, Syfer, Eurofarad, Texas Instrument, Miteq, Cobham, E2V, MA-COM, Hittite, Mini-Circuits, General Dynamics и др.);

Помимо этого, одним из направлений компании «ЭлектроПласт» является направление «Источники питания». Мы предлагаем Вам помощь Конструкторского отдела:

- Подбор оптимального решения, техническое обоснование при выборе компонента;
- Подбор аналогов;
- Консультации по применению компонента;
- Поставка образцов и прототипов;
- Техническая поддержка проекта;
- Защита от снятия компонента с производства.



Как с нами связаться

Телефон: 8 (812) 309 58 32 (многоканальный)

Факс: 8 (812) 320-02-42

Электронная почта: org@eplast1.ru

Адрес: 198099, г. Санкт-Петербург, ул. Калинина, дом 2, корпус 4, литера А.