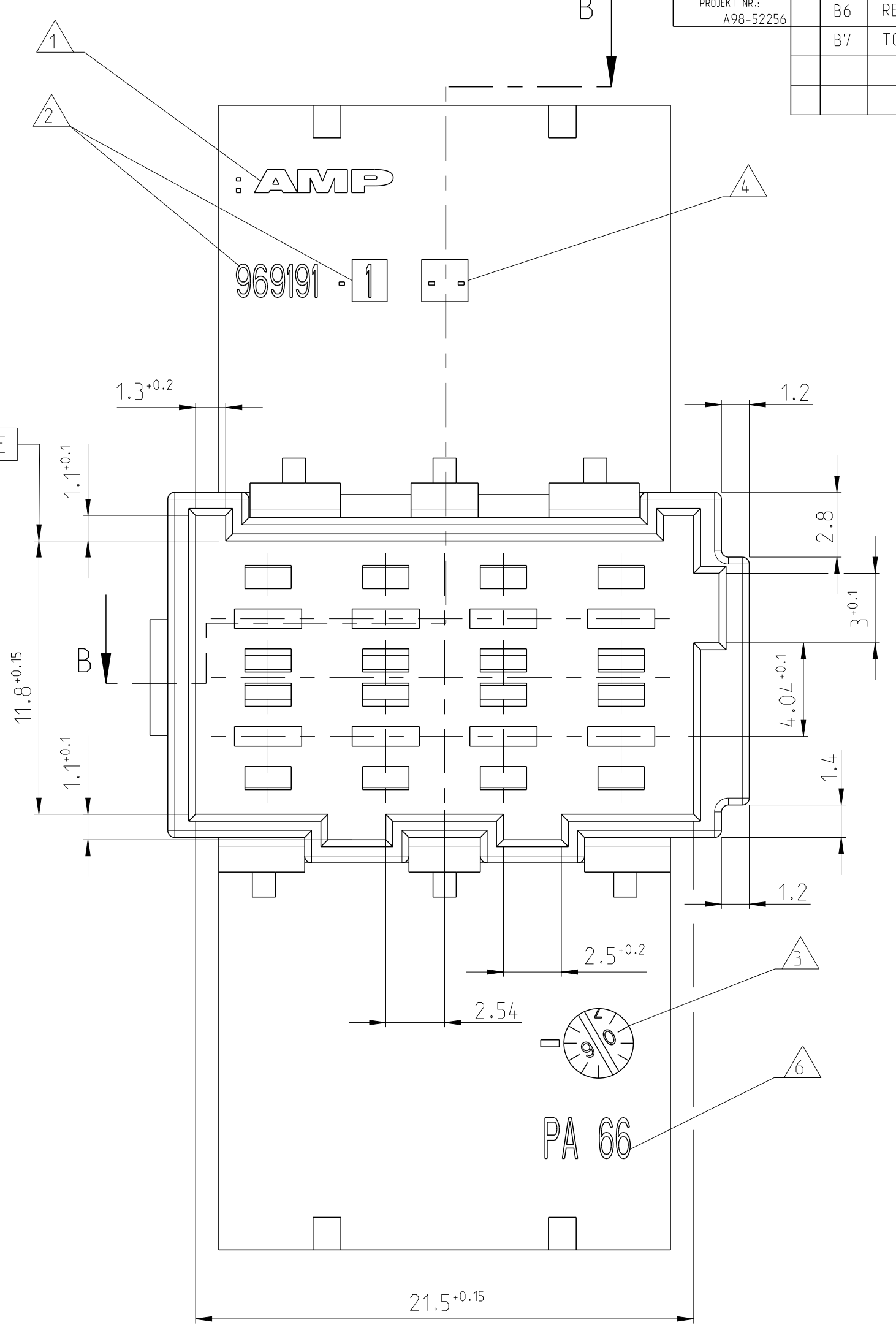
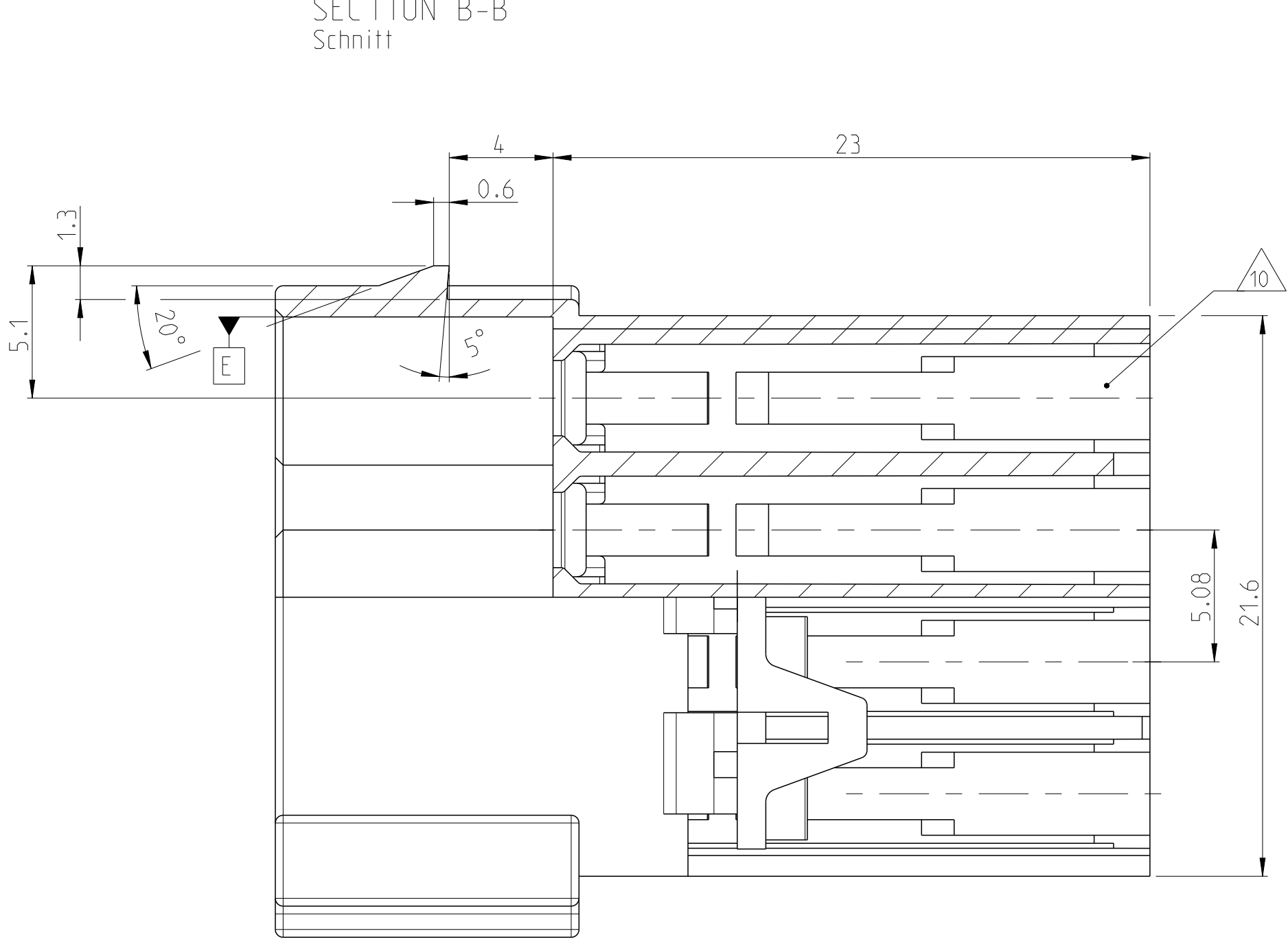
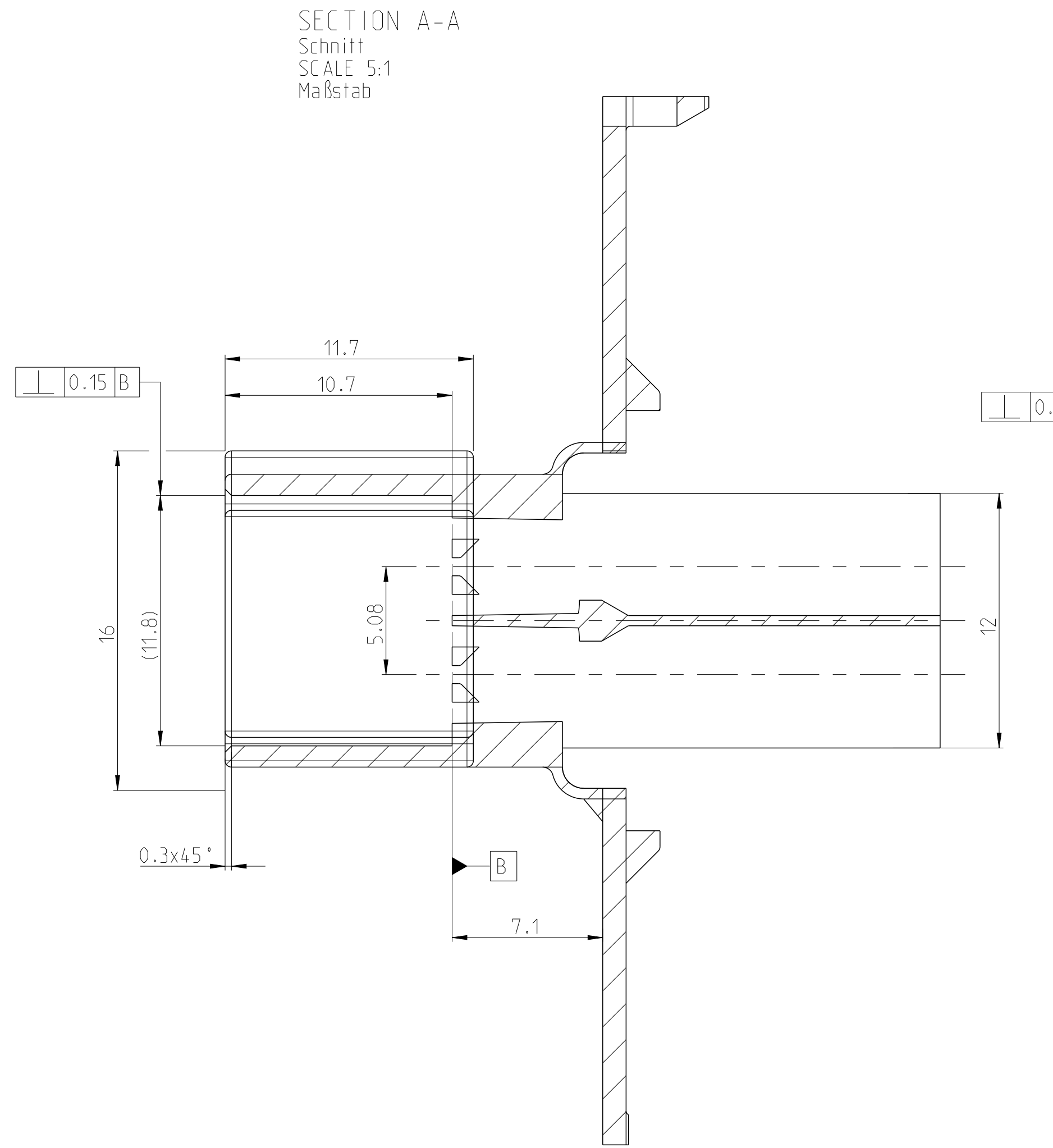
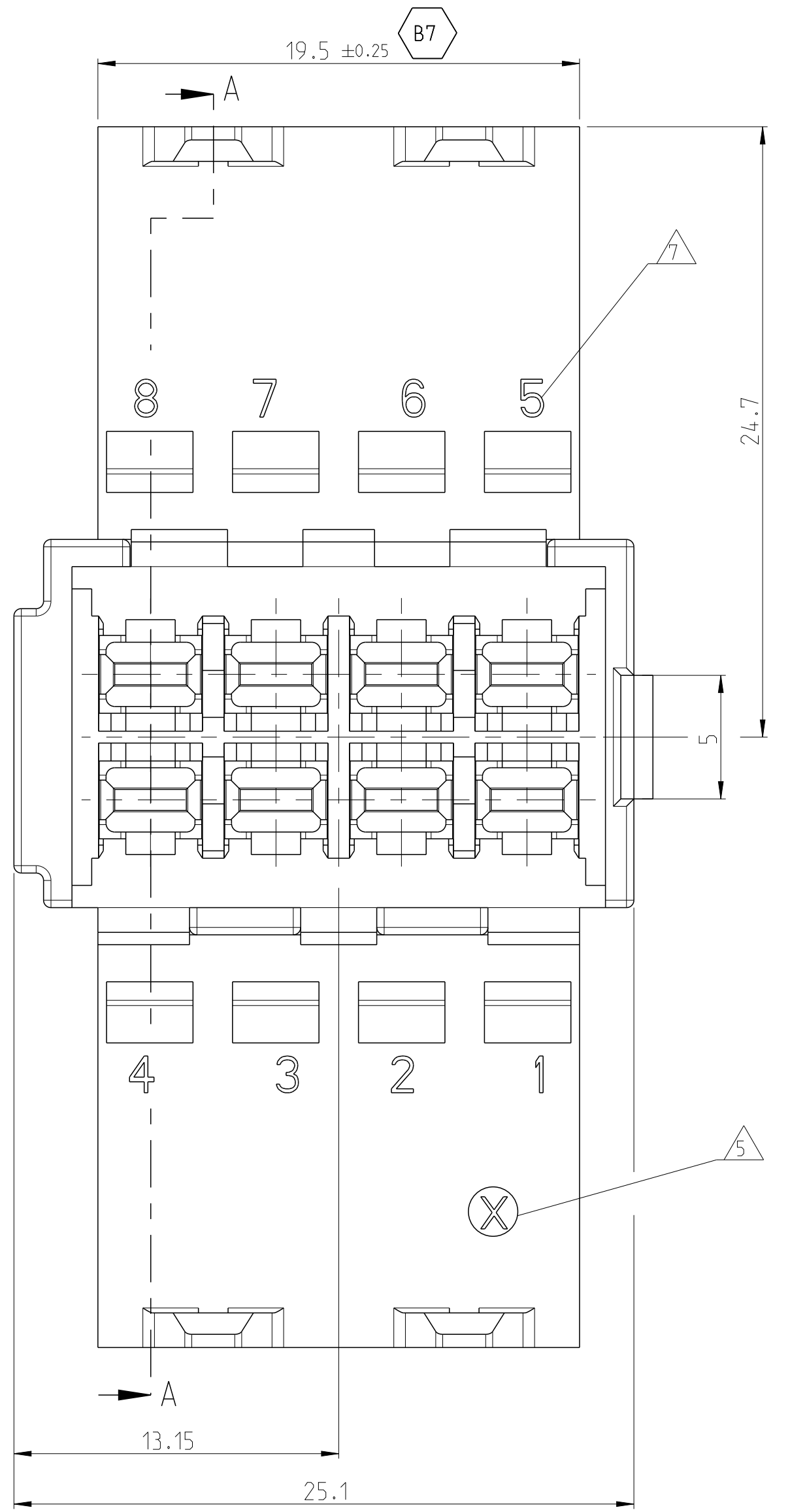


AS SHOWN 969191-1  
 wie gezeichnet



LOC	DIST	P	LTN	REVISIONS ÄNDERUNGEN	DESCRIPTION BESCHREIBUNG	DATE	DWN	APVD
A1	-	B6		REVISED PER ECO-11-005027		24MAR2011	RK	HMR
		B7		TOLERANCE ±0.25 ADDED AT DIM. 19.5		07MAY2015	Mgh	Krau.

- NOTES  
Bemerkungen
- 1 AMP LOGO, SUNK  
AMP Logo, vertieft
  - 2 TE CONNECTIVITY PART NUMBER WITH POST DASH NO.  
TE CONNECTIVITY Bestellnummer mit Nachstrichzahl
  - 3 PRODUCTION DATE WITH DATE-CLOCK, SUNK. Ø3MM  
Produktionsdatum mit Datumsuhr, versenken, Ø3mm
  - 4 REVISION STATUS OF THE MOLD  
Änderungszustand des Werkzeuges
  - 5 ACTUAL STATUS: SEE TABLE  
Aktueller Stand: siehe Tabelle
  - 6 MOLD CAVITY MARKING  
Nestmarkierung
  - 7 MATERIAL MARKING ACCORDING TO VDA 260  
Werkstoffkennzeichnung nach VDA 260
  - 8 CAVITY NUMBERING  
Kammerbezeichnung
  - 9 MALFUNCTION CAUSED BY LACQUER IS NOT COVERED BY TE CONNECTIVITY WARRANTY  
Funktionsbeeinträchtigung durch Lackieren liegt nicht im Einfluss und Gewährleistungsumfang von TE
  - 10 PACKAGING: TWO HEAT-SEALED PLASTIC BAGS IN ONE CARTON  
Verpackung: Zwei verschweißte Plastikbeutel in einem Karton
  - 11 SUITABLE CONTACTS SEE PRODUCT GROUP DRAWING 1355052  
Passende Kontakte siehe Produkt-Gruppenzeichnung 1355052  
MAX. WIRE SIZE 2,5 mm<sup>2</sup>  
Max. Kabelquerschnitt 2,5 mm<sup>2</sup>
  - 12 PARTS ARE CONDITIONED  
Teile werden konditioniert

927365-1	A	NATURE natur	969191-1	B	4.5g	
927366-1	B	YELLOW gelb (SIMILAR TO ähnlich RAL 1021)	969191-2	B	4.5g	
927367-1	C	RED rot (SIMILAR TO ähnlich RAL 3000)	969191-3	B	4.5g	
927368-1	D	BROWN braun (SIMILAR TO ähnlich RAL 8004)	969191-4	B	4.5g	
MATED WITH passend zu	CODING Kodierung	COLOUR Farbe	PART NO. Bestell-Nr.	REVISION	WEIGHT gewicht	CODING/Kodierung SCALE/M 2:1

THIS DRAWING IS A CONTROLLED DOCUMENT.

DIMENSIONS: MASSENHEITEN: mm

TOLERANCES UNLESS OTHERWISE SPECIFIED:  
 h9/d9  
 P L/C ±  
 S P L/C ±  
 S P L/C ±  
 ANGLES/WINKEL: °/1°  
 FINISHES/OBERFLÄCHE/FARBE SEE TABLE

MATERIAL PA 66

DWN D. SCHUCHT 17NOV98  
 CHK J. HASS  
 APVD -

PRODUCT SPEC 108-18063  
 PRODUCT SPEC 114-18051  
 APPLICATION SPEC

WEIGHT 4.5 g  
 Customer Drawing

**STE** TE Connectivity

NAME TAB HOUSING 2.8 x 0.8mm, 8 POS.  
 Flachsteckergeh. 2.8 x 0.8mm, 8 pol.

SIZE A1  
 CAGE CODE 00779  
 DRAWING NO. 969191

RESTRICTED TO NUR FÜR

SCALE MASSSTAB 5:1  
 SHEET BLATT 1 OF VON 1  
 REV B7



Компания «ЭлектроПласт» предлагает заключение долгосрочных отношений при поставках импортных электронных компонентов на взаимовыгодных условиях!

Наши преимущества:

- Оперативные поставки широкого спектра электронных компонентов отечественного и импортного производства напрямую от производителей и с крупнейших мировых складов;
- Поставка более 17-ти миллионов наименований электронных компонентов;
- Поставка сложных, дефицитных, либо снятых с производства позиций;
- Оперативные сроки поставки под заказ (от 5 рабочих дней);
- Экспресс доставка в любую точку России;
- Техническая поддержка проекта, помощь в подборе аналогов, поставка прототипов;
- Система менеджмента качества сертифицирована по Международному стандарту ISO 9001;
- Лицензия ФСБ на осуществление работ с использованием сведений, составляющих государственную тайну;
- Поставка специализированных компонентов (Xilinx, Altera, Analog Devices, Intersil, Interpoint, Microsemi, Aeroflex, Peregrine, Syfer, Eurofarad, Texas Instrument, Miteq, Cobham, E2V, MA-COM, Hittite, Mini-Circuits, General Dynamics и др.);

Помимо этого, одним из направлений компании «ЭлектроПласт» является направление «Источники питания». Мы предлагаем Вам помощь Конструкторского отдела:

- Подбор оптимального решения, техническое обоснование при выборе компонента;
- Подбор аналогов;
- Консультации по применению компонента;
- Поставка образцов и прототипов;
- Техническая поддержка проекта;
- Защита от снятия компонента с производства.



#### Как с нами связаться

**Телефон:** 8 (812) 309 58 32 (многоканальный)

**Факс:** 8 (812) 320-02-42

**Электронная почта:** [org@eplast1.ru](mailto:org@eplast1.ru)

**Адрес:** 198099, г. Санкт-Петербург, ул. Калинина, дом 2, корпус 4, литера А.