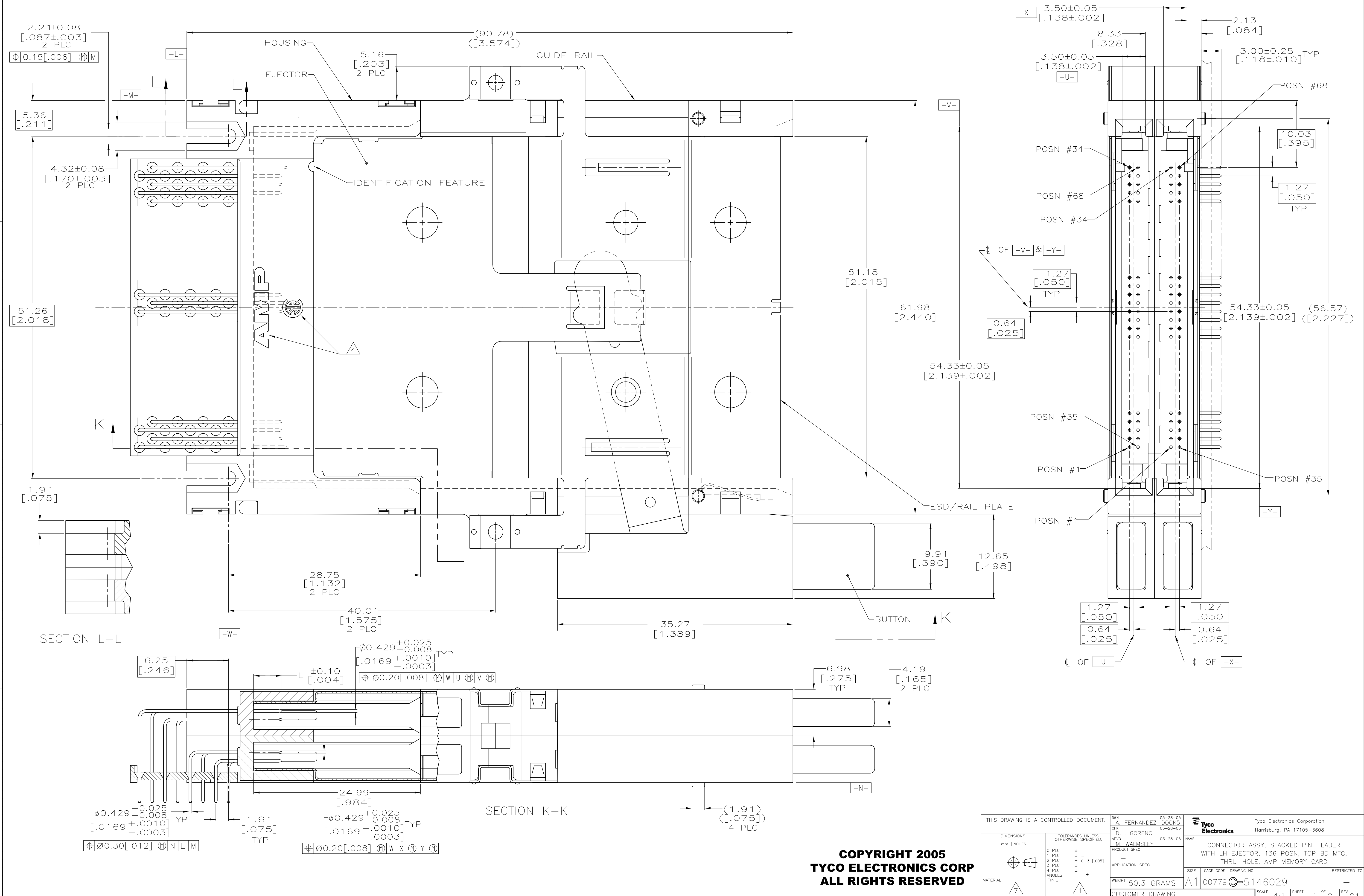
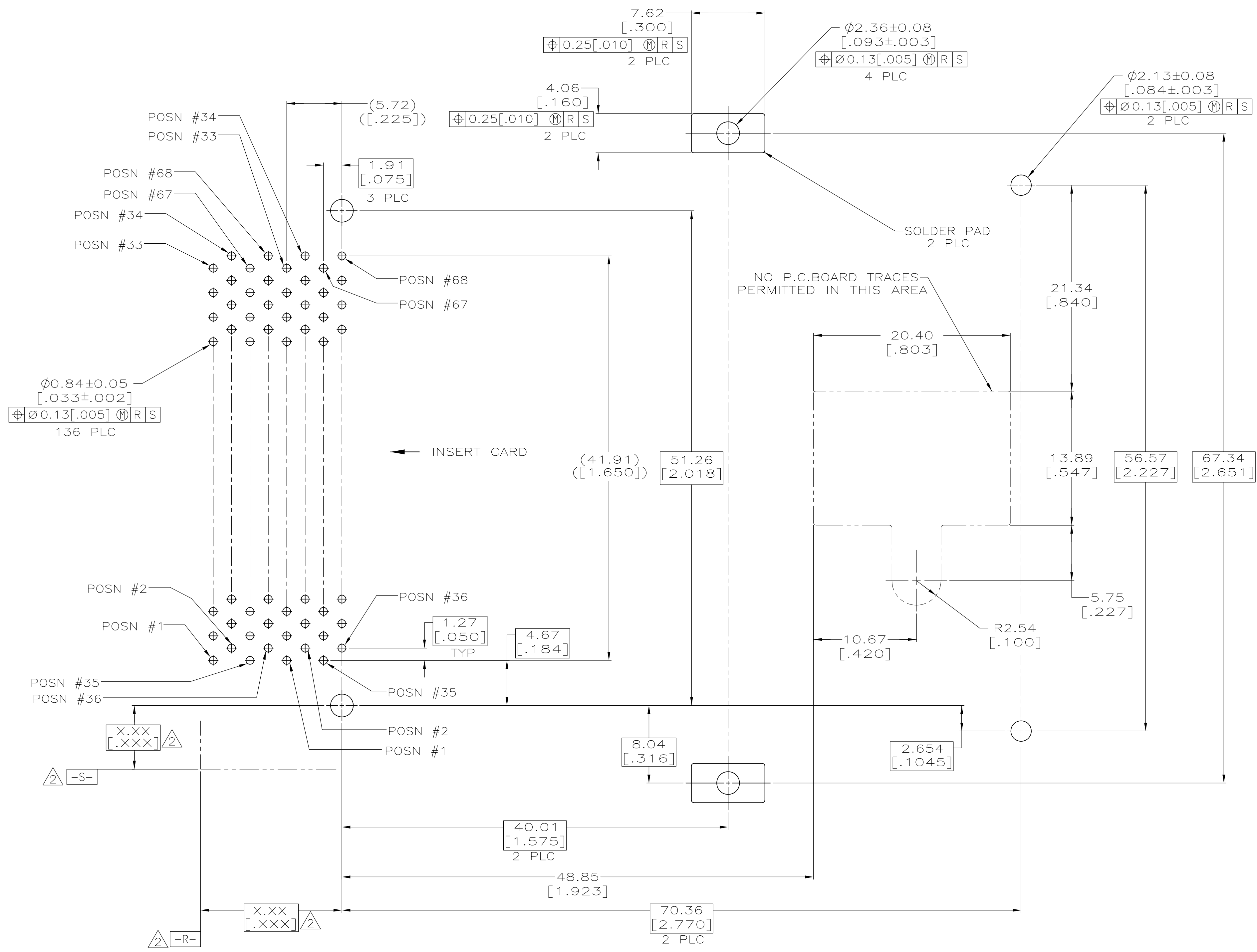


LOC		DIST		REVISONS			
CP	00	P	LTR	DESCRIPTION	DATE	OWN	APPD
		0		REL PER EC 0513-0031-05	03-28-05	AF	JG
		01		REVISED PER ECO-09-024927	07NOV09	KK	AEG



**COPYRIGHT 2005  
 TYCO ELECTRONICS CORP  
 ALL RIGHTS RESERVED**

THIS DRAWING IS A CONTROLLED DOCUMENT.		DWN A. FERNANDEZ-DOCK5 03-28-05	03-28-05	Tyco Electronics Corporation Harrisburg, PA 17105-3608
DIMENSIONS: mm [INCHES]		CHK D.L. GORENC 03-28-05	03-28-05	
TOLERANCES UNLESS OTHERWISE SPECIFIED:		APVD M. WALMSLEY 03-28-05		NAME CONNECTOR ASSY, STACKED PIN HEADER WITH LH EJECTOR, 136 POSN, TOP BD MTG, THRU-HOLE, AMP MEMORY CARD
0 PLC ± - 1 PLC ± - 2 PLC ± 0.13 [.005] 3 PLC ± - 4 PLC ± - ANGLES ± -		PRODUCT SPEC	APPLICATION SPEC	SIZE A1
MATERIAL 7	FINISH 1	WEIGHT 50.3 GRAMS	CAGE CODE 00779	DRAWING NO 5146029
CUSTOMER DRAWING		SCALE 4:1	SHEET 1 OF 2	REV 01



- △ PIN:  
0.00076[.000030] MINIMUM GOLD IN CONTACT AREA,  
0.00381[.000150] MIN TIN ON SOLDER TAILS,  
ALL OVER 0.00127[.000050] MINIMUM NICKEL
- △ DATUMS AND BASIC DIMENSIONS ESTABLISHED BY CUSTOMER
- 3. CONNECTOR REQUIRES USE OF 4 - SIZE 2M SCREWS FOR FASTENING TO PRINTED CIRCUIT BOARD
- △ RECESSED AMP AND CSA LOGOS LOCATED ON BOTH SIDES OF HOUSINGS.
- △ ASSEMBLY KEYED FOR 5 VOLT CARDS.
- △ ASSEMBLY KEYED FOR LOW VOLT CARDS (3.3V).
- △ MATERIAL:  
HOUSING, GUIDES, SHROUD, BUTTON & ORGANIZER: LCP,  
COLOR; BLACK  
PINS: PHOSPHOR BRONZE & BRASS  
EJECTOR, RAIL PLATE & LEVER: STAINLESS STEEL
- △ OBSOLETE PARTS: OBSOLETE CIS STREAMLINING PER D.RENAUD/D.SINISI

RECOMMENDED BOARD LAYOUT

8	OBSOLETE	△6	1,17,34 35,51,68	ALL OTHER PINS	36,67	<del>5146029-2</del>
		△5	1,17,34 35,51,68	ALL OTHER PINS	36,67	5146029-1
VOLTAGE KEYING			5.0 [.197]	4.25 [.167]	3.5 [.138]	PART NUMBER
"L" (PIN LENGTH) AND LOCATION						

THIS DRAWING IS A CONTROLLED DOCUMENT.		OWN A. FERNANDEZ-DOCK5 03-28-05	CHK D.L. GORENC 03-28-05	APVD M. WALMSLEY 03-28-05	NAME	Tyco Electronics Corporation Harrisburg, PA 17105-3608	
DIMENSIONS: mm [INCHES]		TOLERANCES UNLESS OTHERWISE SPECIFIED:		PRODUCT SPEC		CONNECTOR ASSY, STACKED PIN HEADER WITH LH EJECTOR, 136 POSN, TOP BD MTG, THRU-HOLE, AMP MEMORY CARD	
MATERIAL		FINISH		APPLICATION SPEC		RESTRICTED TO	
CUSTOMER DRAWING		SCALE 4:1		SHEET 2 OF 2		REV 01	

**COPYRIGHT 2005  
TYCO ELECTRONICS CORP  
ALL RIGHTS RESERVED**



Компания «ЭлектроПласт» предлагает заключение долгосрочных отношений при поставках импортных электронных компонентов на взаимовыгодных условиях!

Наши преимущества:

- Оперативные поставки широкого спектра электронных компонентов отечественного и импортного производства напрямую от производителей и с крупнейших мировых складов;
- Поставка более 17-ти миллионов наименований электронных компонентов;
- Поставка сложных, дефицитных, либо снятых с производства позиций;
- Оперативные сроки поставки под заказ (от 5 рабочих дней);
- Экспресс доставка в любую точку России;
- Техническая поддержка проекта, помощь в подборе аналогов, поставка прототипов;
- Система менеджмента качества сертифицирована по Международному стандарту ISO 9001;
- Лицензия ФСБ на осуществление работ с использованием сведений, составляющих государственную тайну;
- Поставка специализированных компонентов (Xilinx, Altera, Analog Devices, Intersil, Interpoint, Microsemi, Aeroflex, Peregrine, Syfer, Eurofarad, Texas Instrument, Miteq, Cobham, E2V, MA-COM, Hittite, Mini-Circuits, General Dynamics и др.);

Помимо этого, одним из направлений компании «ЭлектроПласт» является направление «Источники питания». Мы предлагаем Вам помощь Конструкторского отдела:

- Подбор оптимального решения, техническое обоснование при выборе компонента;
- Подбор аналогов;
- Консультации по применению компонента;
- Поставка образцов и прототипов;
- Техническая поддержка проекта;
- Защита от снятия компонента с производства.



#### Как с нами связаться

**Телефон:** 8 (812) 309 58 32 (многоканальный)

**Факс:** 8 (812) 320-02-42

**Электронная почта:** [org@eplast1.ru](mailto:org@eplast1.ru)

**Адрес:** 198099, г. Санкт-Петербург, ул. Калинина, дом 2, корпус 4, литера А.