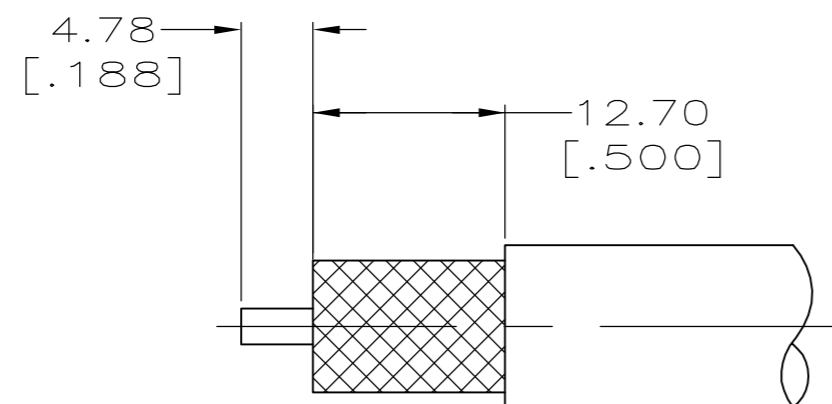
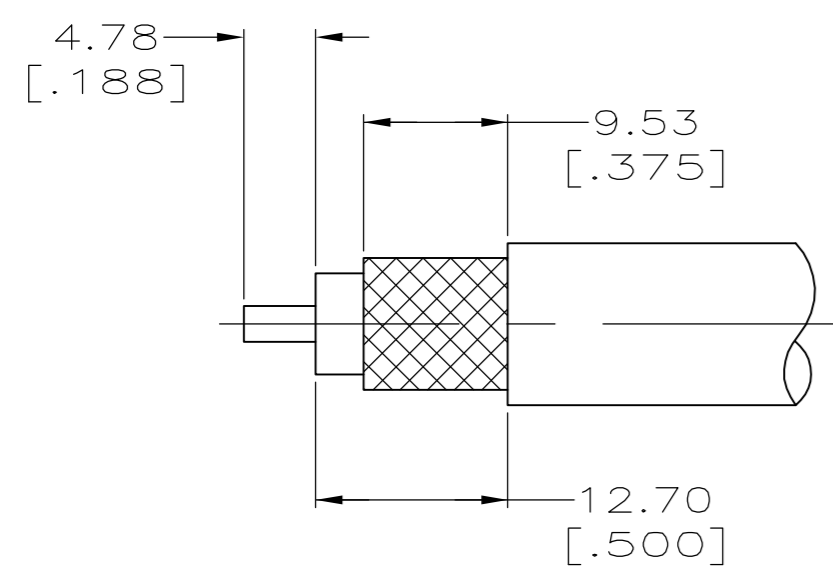


THIS DRAWING IS UNPUBLISHED. RELEASED FOR PUBLICATION
 © COPYRIGHT BY TYCO ELECTRONICS CORPORATION. ALL RIGHTS RESERVED.

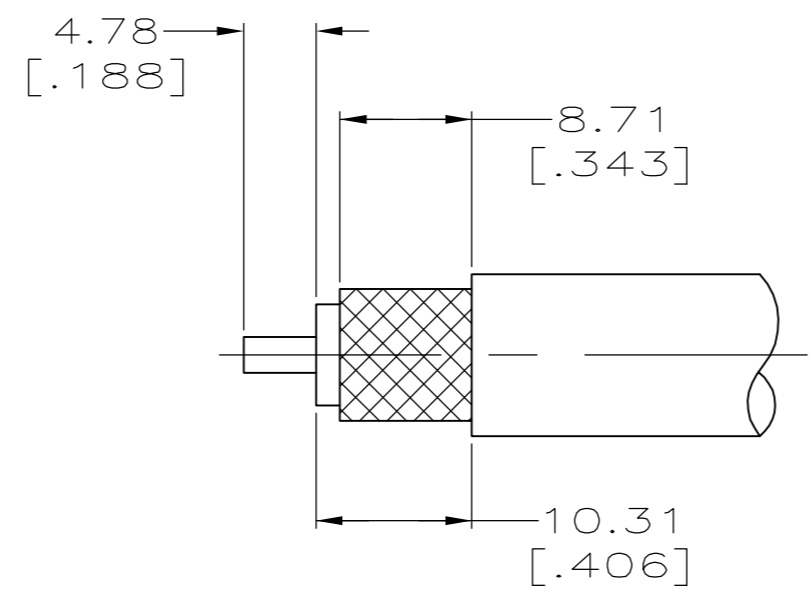
LOC	DIST	REVISIONS			
P	LTR	DESCRIPTION	DATE	DWN	APVD
AJ	16	✓ E REVISED PER EC 0514-0456-04	13DEC05	BL	JL



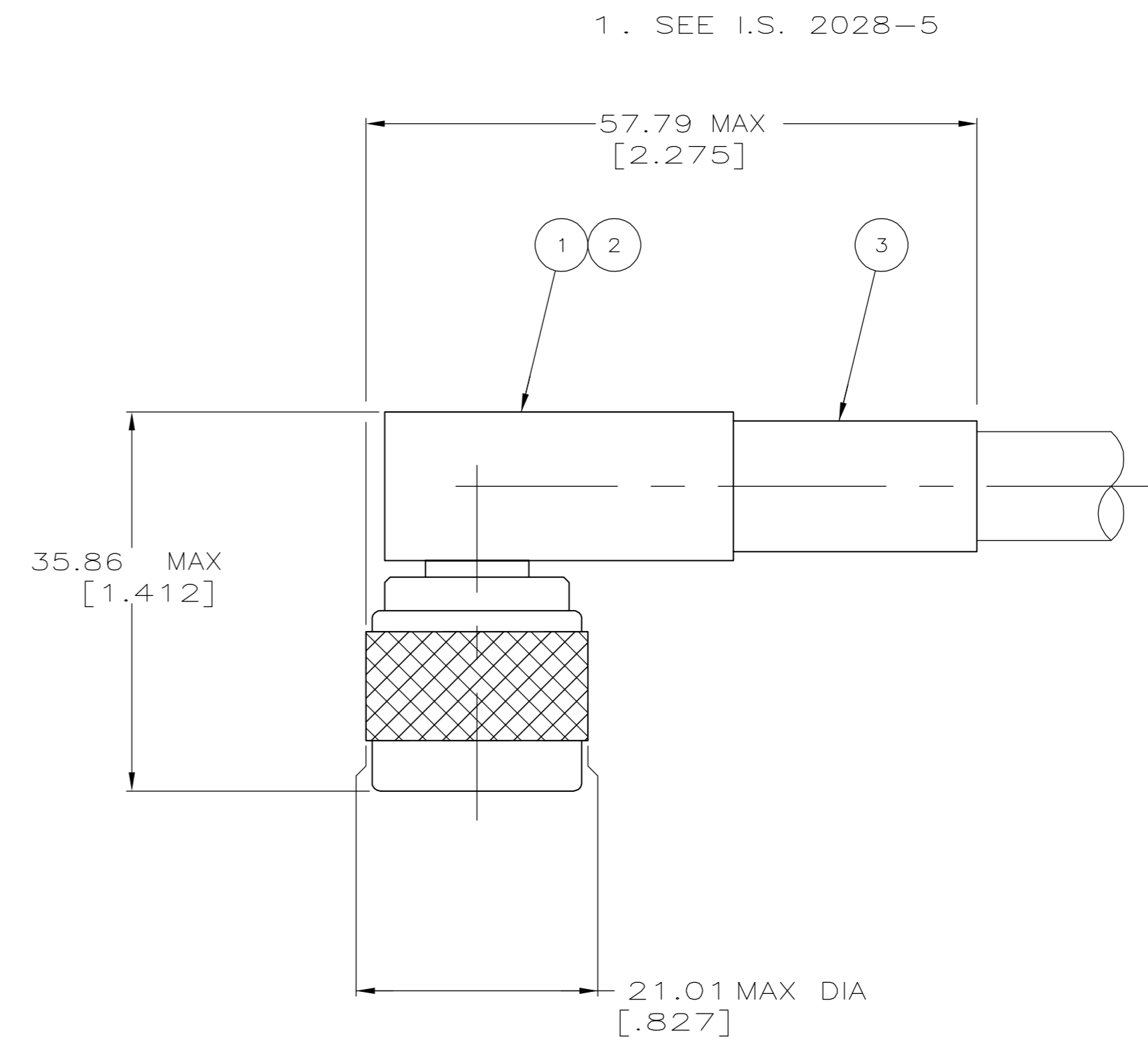
VIEW X
RECOMMENDED STRIP LENGTH
SCALE 2:1



VIEW Y
RECOMMENDED STRIP LENGTH
SCALE 2:1



VIEW Z
RECOMMENDED STRIP LENGTH
SCALE 2:1



1. SEE I.S. 2028-5

OBSOLETE	-	-	-	-	-	-	1-225669-3
	Y	RG-213/U	220015-1	9-51713-0	51704-2	225327-2	225669-2
OBSOLETE	X	RG-214/U	220015-1	9-51713-0	51704-2	225327-2	225669-1
	VIEW	CABLE SIZE	CRIMP TOOL	③ FERRULE QTY=1	② CONTACT QTY=1	① PLUG ASSY QTY=1	PART NUMBER

THIS DRAWING IS A CONTROLLED DOCUMENT.

DIMENSIONS: INCHES	TOLERANCES UNLESS OTHERWISE SPECIFIED:	DWN B. SCOTT 07-15-91	Tyco Electronics Corporation Harrisburg, PA 17105-3608
	0 PLC ± -	CHK B. MOYER 12-19-91	
	1 PLC ± -	APVD M. SNEED 01-09-92	
	2 PLC ± 0.41 [.016]	NAME PLUG, RIGHT ANGLE, SERIES N	
MATERIAL	FINISH	APVD M. SNEED 01-09-92	SIZE A2
		PRODUCT SPEC	CAGE CODE 00779
		APPLICATION SPEC	DRAWING NO C=225669
		WEIGHT	RESTRICTED TO
		CUSTOMER DRAWING	SCALE 1:1
			SHEET 1 of 1
			REV E



Компания «ЭлектроПласт» предлагает заключение долгосрочных отношений при поставках импортных электронных компонентов на взаимовыгодных условиях!

Наши преимущества:

- Оперативные поставки широкого спектра электронных компонентов отечественного и импортного производства напрямую от производителей и с крупнейших мировых складов;
- Поставка более 17-ти миллионов наименований электронных компонентов;
- Поставка сложных, дефицитных, либо снятых с производства позиций;
- Оперативные сроки поставки под заказ (от 5 рабочих дней);
- Экспресс доставка в любую точку России;
- Техническая поддержка проекта, помощь в подборе аналогов, поставка прототипов;
- Система менеджмента качества сертифицирована по Международному стандарту ISO 9001;
- Лицензия ФСБ на осуществление работ с использованием сведений, составляющих государственную тайну;
- Поставка специализированных компонентов (Xilinx, Altera, Analog Devices, Intersil, Interpoint, Microsemi, Aeroflex, Peregrine, Syfer, Eurofarad, Texas Instrument, Miteq, Cobham, E2V, MA-COM, Hittite, Mini-Circuits, General Dynamics и др.);

Помимо этого, одним из направлений компании «ЭлектроПласт» является направление «Источники питания». Мы предлагаем Вам помощь Конструкторского отдела:

- Подбор оптимального решения, техническое обоснование при выборе компонента;
- Подбор аналогов;
- Консультации по применению компонента;
- Поставка образцов и прототипов;
- Техническая поддержка проекта;
- Защита от снятия компонента с производства.



Как с нами связаться

Телефон: 8 (812) 309 58 32 (многоканальный)

Факс: 8 (812) 320-02-42

Электронная почта: org@eplast1.ru

Адрес: 198099, г. Санкт-Петербург, ул. Калинина, дом 2, корпус 4, литера А.