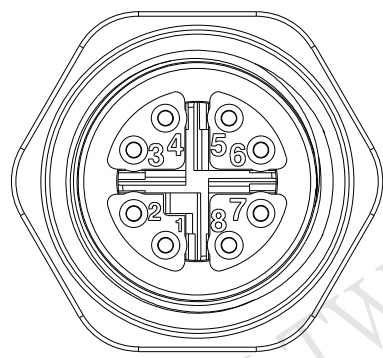
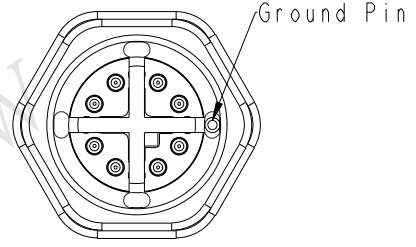
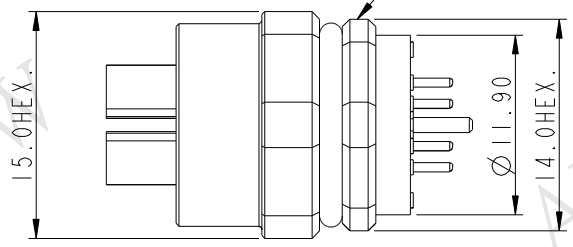
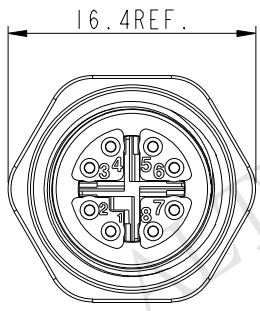
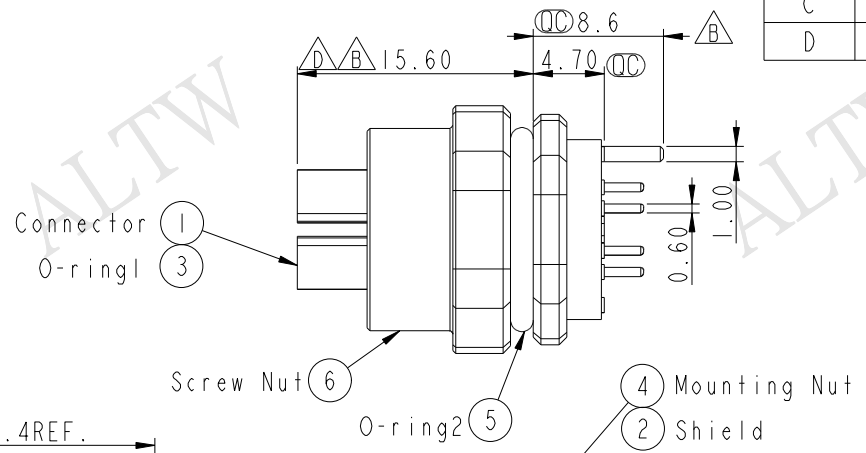
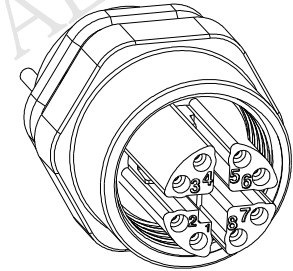
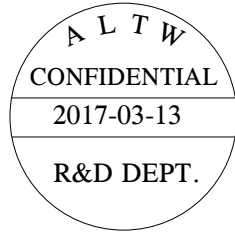
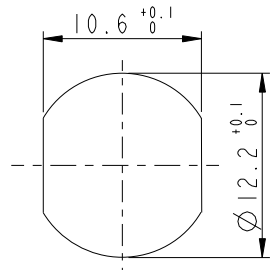


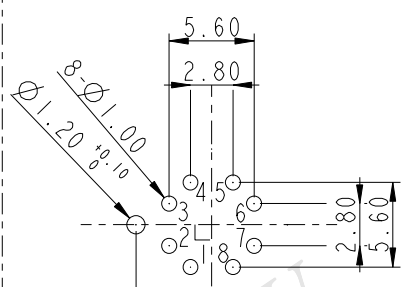
REV.	ECN NO.	DATE	SIGN	DESCRIPTION
B	LE316B0094	2016/10/26	Cary Liu	Improvement Product
C	LEN1720011	2017-02-08	Frank Deng	Change Rated Voltage
D	LEN1730161	2017-03-13	Spring Liu	Update the note & Dimension



Conn. Pin Assignment Front View



Recommended Panel Cut-out



Recommended PCB Lay-out (Conn. Side)

- Note:
- * CC Important Dimension To Check.
 - * Waterproof Rate: IP67 (Mated Condition)
 - * Rated Voltage: 50V AC, 60V DC
 - * Rated Current @40°C: 0.5A
 - * Connector: PA, Black
 - * Female Pin: Copper Alloy, Gold Plated
 - * Mounting Nut: Zinc Alloy, Nickel Plated
 - * Shield: Brass, Nickel Plated
 - * Screw Nut: Zinc Alloy, Nickel Plated
 - * O-Ring1: Silicon, Gray
 - * O-Ring2: Silicon, Gray
 - * For Panel Thickness Range: 2.0~3.0mm
 - * For PCB Thickness Max. 1.6mm

UNIT:mm	TITLE M12 X-code Female Receptacle Straight, Thru-hole			Amphenol LTW 安費諾亮泰企業股份有限公司	ITEM NO	MSXS-08PFFP-SF7001	DRAWN BY	Frank Deng	DATE	2017-03-13			
	TOLERANCE	.X ±0.25	.XX ±0.1		.XXX ±0.05	ANGLES ±1°	DWG NO	MSXS-08PFFP-SF7001	CHECKED BY	Spring Liu	DATE	2017-03-13	
	SCALE	2:1	SIZE		A4	SHEET	1	OF	1	CUSTOMER	ALTW	APPROVED BY	Kevin Hu

THIS DOCUMENT IS SUBJECT TO CHANGE WITHOUT NOTICE. IT IS CONFIDENTIAL AND A PROPERTY OF Amphenol LTW. DISCLOSURE TO THIRD PARTY HAS TO BE AUTHORIZED BY Amphenol LTW.

A B C D E F



Компания «ЭлектроПласт» предлагает заключение долгосрочных отношений при поставках импортных электронных компонентов на взаимовыгодных условиях!

Наши преимущества:

- Оперативные поставки широкого спектра электронных компонентов отечественного и импортного производства напрямую от производителей и с крупнейших мировых складов;
- Поставка более 17-ти миллионов наименований электронных компонентов;
- Поставка сложных, дефицитных, либо снятых с производства позиций;
- Оперативные сроки поставки под заказ (от 5 рабочих дней);
- Экспресс доставка в любую точку России;
- Техническая поддержка проекта, помощь в подборе аналогов, поставка прототипов;
- Система менеджмента качества сертифицирована по Международному стандарту ISO 9001;
- Лицензия ФСБ на осуществление работ с использованием сведений, составляющих государственную тайну;
- Поставка специализированных компонентов (Xilinx, Altera, Analog Devices, Intersil, Interpoint, Microsemi, Aeroflex, Peregrine, Syfer, Eurofarad, Texas Instrument, Miteq, Cobham, E2V, MA-COM, Hittite, Mini-Circuits, General Dynamics и др.);

Помимо этого, одним из направлений компании «ЭлектроПласт» является направление «Источники питания». Мы предлагаем Вам помощь Конструкторского отдела:

- Подбор оптимального решения, техническое обоснование при выборе компонента;
- Подбор аналогов;
- Консультации по применению компонента;
- Поставка образцов и прототипов;
- Техническая поддержка проекта;
- Защита от снятия компонента с производства.



Как с нами связаться

Телефон: 8 (812) 309 58 32 (многоканальный)

Факс: 8 (812) 320-02-42

Электронная почта: org@eplast1.ru

Адрес: 198099, г. Санкт-Петербург, ул. Калинина, дом 2, корпус 4, литера А.