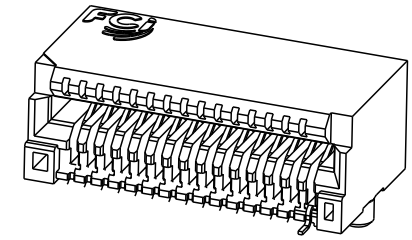
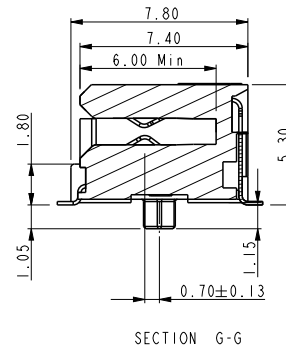
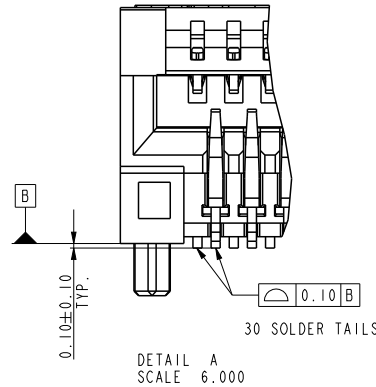
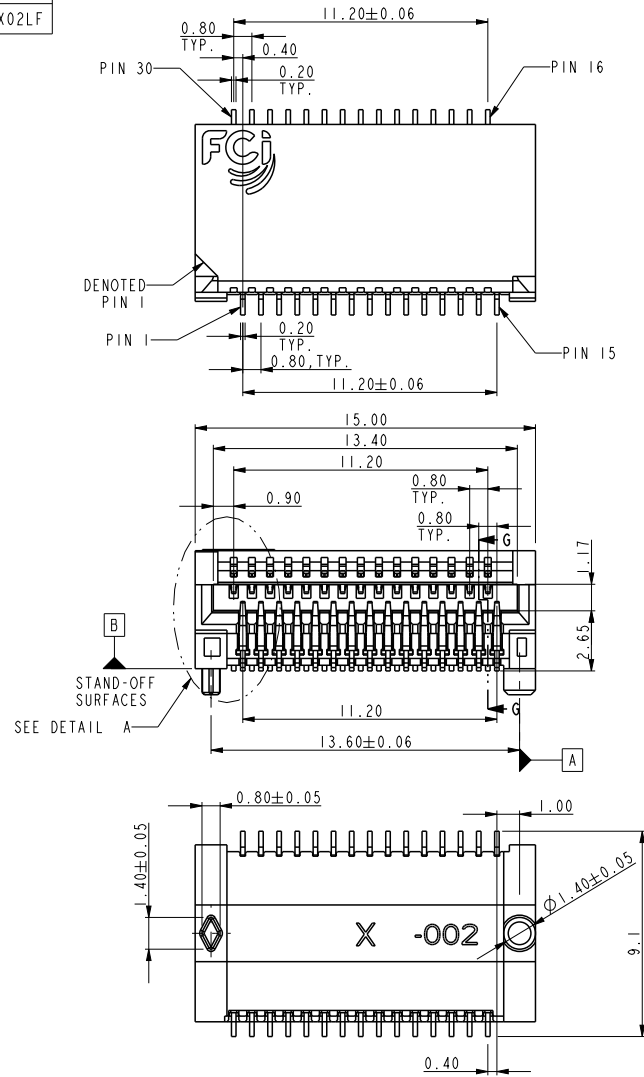


PRODUCT NO
10084423-X02LF



SCALE 3.000

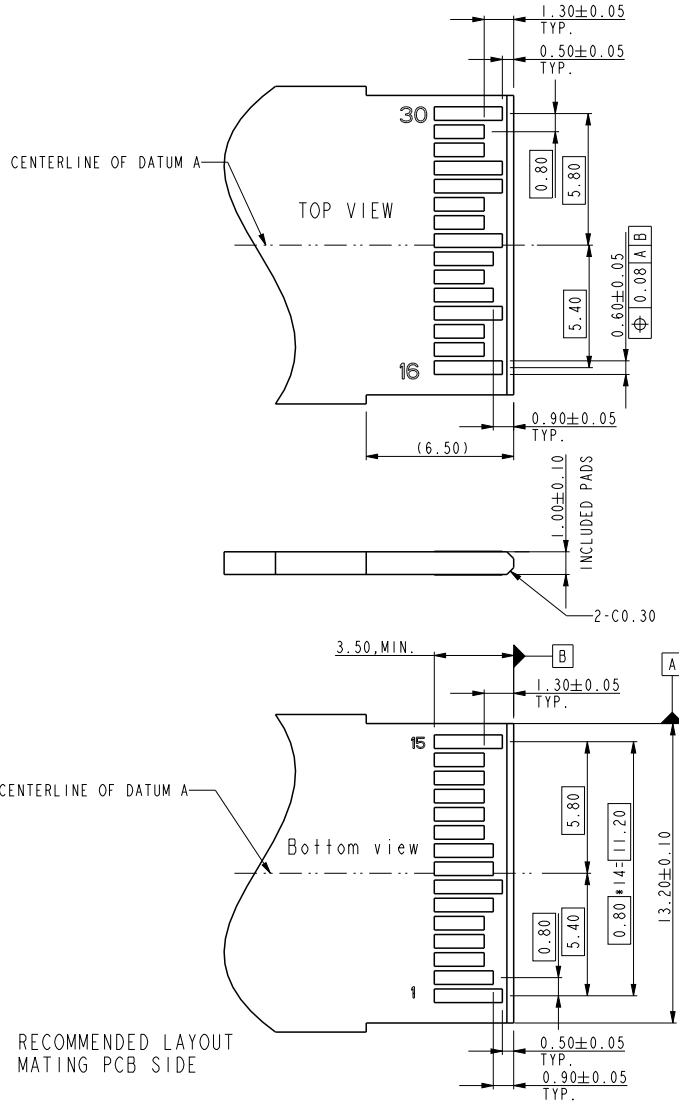
- NOTE:
- Material:
 - HOUSING: HIGH TEMPERATURE LCP, BLACK UL 94 V-0 FLAME RETARDANT.
 - TERMINAL: NICKEL COPPER ALLOY.
 - PLATING SPEC AS BELOW:
 - FOR CONTACT AREA:
 - 102LF FOR 0.76 MICROMETERS MIN. THICKNESS GOLD.
 - 202LF FOR 0.38 MICROMETERS MIN. THICKNESS GOLD
 - 902LF FOR 0.76 MICROMETERS MIN. THICKNESS GXT
 - FOR SOLDER AREA:
 - MATTE PURE TIN 3 MICROMETERS MIN.
 - FOR UNDERPLATING:
 - 2.54 MICROMETERS MIN. THICKNESS NICKEL
 - PACKING SPEC. GS-14-1030.
 - PRODUCT SPEC. GS-12-557.
 - PART NUMBER SCHEME: (EX. 10084423-X02LF), PLEASE FIND THE PAGE 2 FOR OPTIONS.
 - LEAD FREE NOTES:
 - 5a. THE HOUSING WILL WITHSTAND EXPOSURE TO 260° C PEAK TEMPERATURE FOR 10 SECONDS IN A CONVECTION, INFRA-RED OR VAPOR PHASE REFLOW OVEN.
 - 5b. THIS PRODUCT MEETS EUROPEAN UNION DIRECTIVES AND OTHER COUNTRY REGULATIONS AS DESCRIBED IN GS-22-008.
 - THIS CONNECTOR IS DESIGNED TO WORK WITH RAIL SYSTEM THAT ALLOW THE MODULE TO "FLOAT" IN THE VERTICAL PLANE AND FIND EQUILIBRIUM BETWEEN THE UPPER AND LOWER CONTACT ROWS. THIS CONNECTOR WILL NOT PERFORM PROPERLY IF USED IN SYSTEMS THAT MECHANICALLY BIAS THE MODULE IN THE VERTICAL PLANE SUCH AS RAIL SYSTEMS WITH EMI SPRINGS.



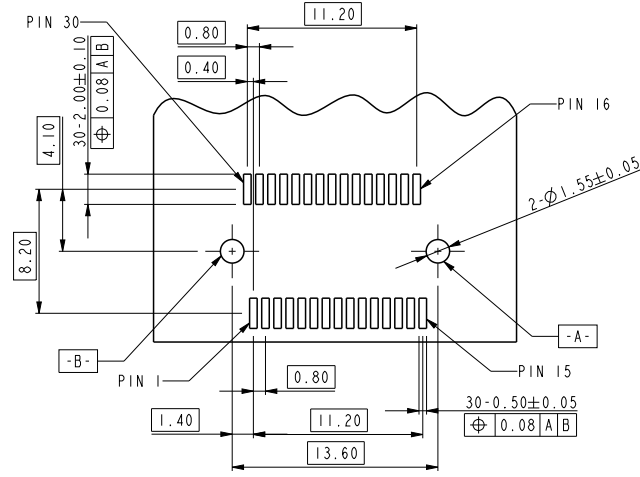
Copyright FCI.

spec ref	*	dr	Junon Huang	2009/04/21	projection 	MM ←→	size	A4	scale	1.000
tolerance std	TOLERANCES UNLESS OTHERWISE SPECIFIED	eng	De-Feng, Qin	2012/03/22			ecn no	ELX-DG-010777-1		
ISO 406		chr	Terry Qiu	2012/03/26			rel level	Released		
ISO 1101		appr	Pei-Ming Zheng	2012/03/26	product family					
surface ✓ ISO 1302	linear	0.X	± 0.25		title	ASSEMBLY OF STANDARD TYPE, 30 POS. RIGHT ANGLE TYPE. EDGE CARD CONNECTOR	dwg no	10084423-102	rev	F
		0.XX	± 0.13							
		0.XXX	± 0.05							
	angular	0°	± 3°	www.fci.com	cat. no.	*	Product - Customer Drw	sheet 1 of 2		

PRODUCT NO
10084423-X02LF



PART NUMBER	TERMINALS (Contact plating options)	TERMINALS (Underplating and Solder tail plating)	REMARK
10084423-102LF	0.76um, Min. Gold	Underplating: 2.54um Min. Nickel overall. Solder tail: 3um Min. Matte Tin.	
10084423-202LF	0.38um Min. Gold	Underplating: 2.54um Min. Nickel overall. Solder tail: 3um Min. Matte Tin.	
10084423-902LF	0.76um, Min. GXT	Underplating: 2.54um Min. Nickel overall. Solder tail: 3um Min. Matte Tin.	



RECOMMENDED PCB LAYOUT
CONNECTOR MOUNTING SIDE



Copyright FCI.

spec ref	*	dr	Junon Huang	2009/04/21	projection	MM	size	A4	scale	3.000
tolerance std ISO 406 ISO 1101	TOLERANCES UNLESS OTHERWISE SPECIFIED	eng	De-Feng, Qin	2012/03/22			ecn no	ELX-DG-010777-1		
		chr	Terry Qiu	2012/03/26				rel level	Released	
surface	<input checked="" type="checkbox"/> linear <input type="checkbox"/> angular	0.X	± 0.25		title ASSEMBLY OF STANDARD TYPE, 30 POS. RIGHT ANGLE TYPE. EDGE CARD CONNECTOR	product family	rev 10084423-102	F		
		0.XX	± 0.13					cat. no.	* Product - Customer Drw	sheet 2 of 2
ISO 1302		0.XXX	± 0.05							
		angular	0°	± 3°	www.fci.com					

PreE File - REV C - 2009-06-09



Компания «ЭлектроПласт» предлагает заключение долгосрочных отношений при поставках импортных электронных компонентов на взаимовыгодных условиях!

Наши преимущества:

- Оперативные поставки широкого спектра электронных компонентов отечественного и импортного производства напрямую от производителей и с крупнейших мировых складов;
- Поставка более 17-ти миллионов наименований электронных компонентов;
- Поставка сложных, дефицитных, либо снятых с производства позиций;
- Оперативные сроки поставки под заказ (от 5 рабочих дней);
- Экспресс доставка в любую точку России;
- Техническая поддержка проекта, помощь в подборе аналогов, поставка прототипов;
- Система менеджмента качества сертифицирована по Международному стандарту ISO 9001;
- Лицензия ФСБ на осуществление работ с использованием сведений, составляющих государственную тайну;
- Поставка специализированных компонентов (Xilinx, Altera, Analog Devices, Intersil, Interpoint, Microsemi, Aeroflex, Peregrine, Syfer, Eurofarad, Texas Instrument, Miteq, Cobham, E2V, MA-COM, Hittite, Mini-Circuits, General Dynamics и др.);

Помимо этого, одним из направлений компании «ЭлектроПласт» является направление «Источники питания». Мы предлагаем Вам помощь Конструкторского отдела:

- Подбор оптимального решения, техническое обоснование при выборе компонента;
- Подбор аналогов;
- Консультации по применению компонента;
- Поставка образцов и прототипов;
- Техническая поддержка проекта;
- Защита от снятия компонента с производства.



Как с нами связаться

Телефон: 8 (812) 309 58 32 (многоканальный)

Факс: 8 (812) 320-02-42

Электронная почта: org@eplast1.ru

Адрес: 198099, г. Санкт-Петербург, ул. Калинина, дом 2, корпус 4, литера А.