

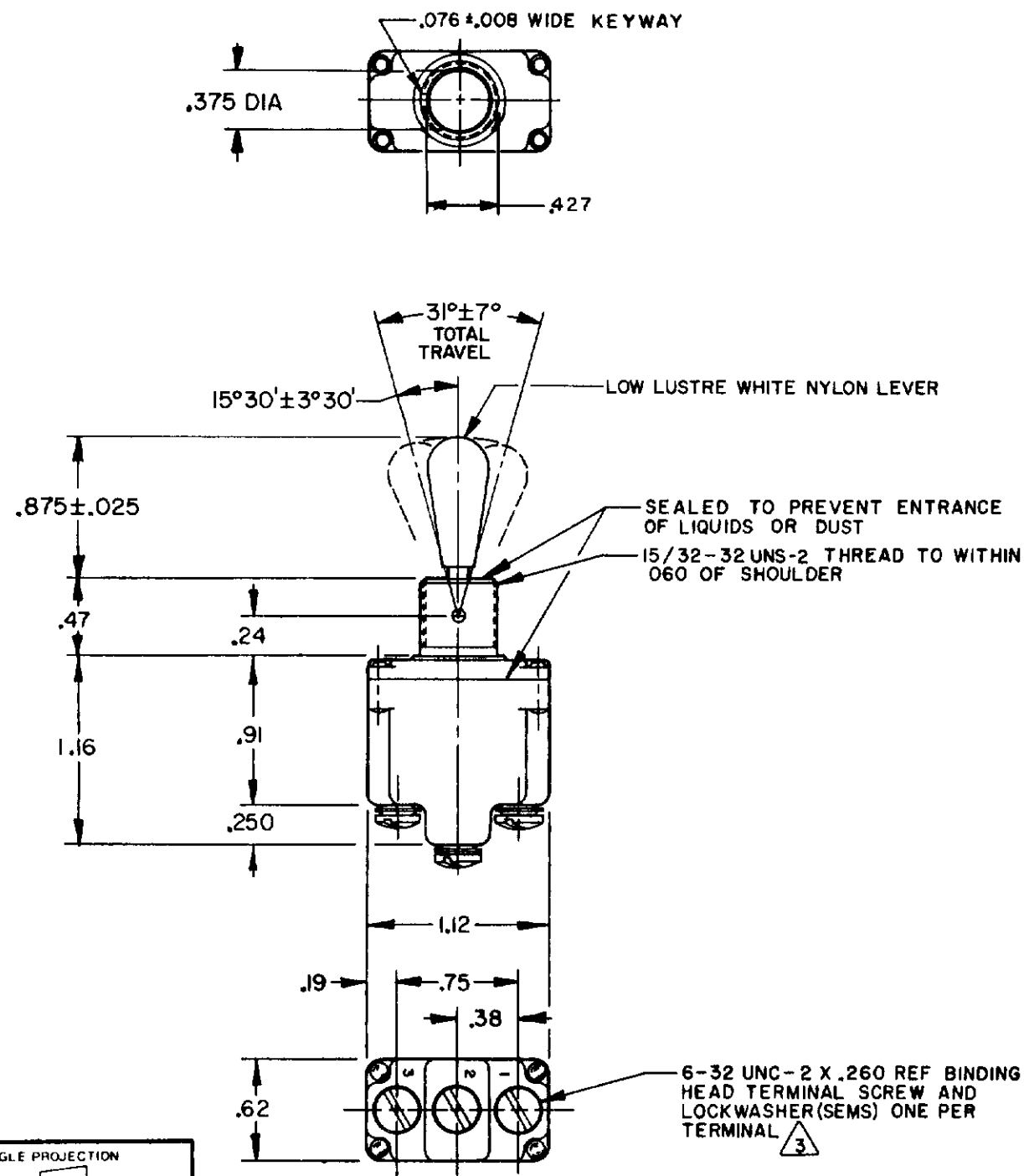
CATALOG LISTING
1TL48 SERIES CHART 1
 PAGE 1 OF 1
 ISSUE **M**
 2
 REVISIONS
 A 00 94431
 C.S.T.
 24 NOV 99
 CHECK
 KAG 28 JUN 94
 CHECK
 MAM 10 JUN 94
 DRAWN
 FORMTEK

MICRO SWITCH
 FREEPORT ILLINOIS U S A
 A DIVISION OF HONEYWELL
 FED. MFG CODE 91929

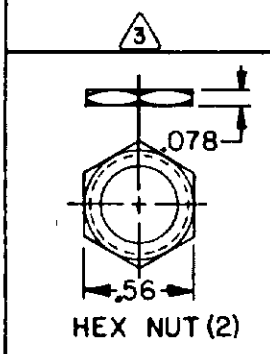
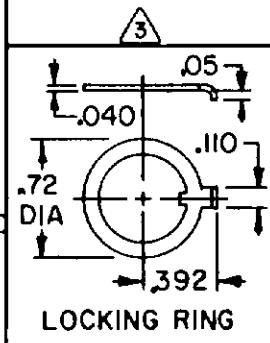
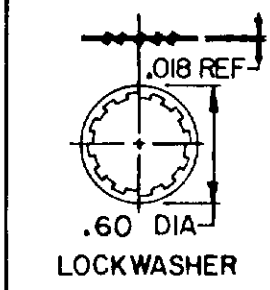
SWITCH - TOGGLE

CATALOG LISTING
1TL48 SERIES
 CHART I

THIS DRAWING COVERS A PROPRIETARY ITEM AND IS THE PROPERTY OF MICRO SWITCH, A DIVISION OF HONEYWELL. THIS DRAWING IS NOT TO BE COPIED OR USED WITHOUT THE APPROVAL OF MICRO SWITCH.



CATALOG LISTING	CIRCUIT MADE WITH TOGGLE LEVER IN			MILITARY RATING (AMPS)								
	KEYWAY SIDE (1-2)	CENTER (1-2)	OPPOSITE KEYWAY (2-3)	RESISTIVE LOAD				LAMP LOAD		INDUCTIVE LOAD		
				DC VOLTS	AC VOLTS	250	250	28 VDC	125 VAC	28 VDC	125 VAC	
ITL48-1	ON	OFF	ON									
ITL48-2	OFF	NONE	ON									
ITL48-3	ON	NONE	ON	20	.75	.5	15	6	5	3	15	10
ITL48-2I	NONE	OFF	ON	(REFER TO LI91 FOR UL RATING)								
ITL48-3I	NONE	ON	ON									
ITL48-4	MOM OFF	NONE	ON									
ITL48-5	MOM ON	OFF	ON									
ITL48-6	MOM ON	NONE	OFF									
ITL48-7	MOM ON	OFF	MOM ON	15	.75	.5	15	6	4	2	10	7
ITL48-8	MOM ON	NONE	ON	(REFER TO LI92 FOR UL RATING)								
ITL48-5I	NONE	ON	MOM ON									
ITL48-6I	MOM ON	OFF	NONE									



- NOTES
- SWITCHES ARE CAPABLE OF WITHSTANDING A TEMPERATURE OF 160°F CONTINUOUSLY AT FULL RATED LOAD
 - CIRCUIT DESIGNATION AND MICRO SWITCH CATALOG LISTING MARKED ON SIDE OF SWITCH
 - FURNISHED UNASSEMBLED
 - FOR TERMINAL COVER, SEE MICRO SWITCH CATALOG LISTING 5PA7
 - APPLIES ONLY TO "ON" AND "MOMENTARY ON" POSITIONS

THIRD ANGLE PROJECTION

SCALE FULL

DO NOT SCALE PRINT

TOLERANCES

APPLY TO DESIGN UNITS CONVERSIONS ARE ONLY FOR REFERENCE UNLESS NOTED TOLERANCES ARE ±

DIM	TOL	DIM	TOL
mm	mm/in	in	mm/in
NO PLACES	± .04		± .003
ONE PLACE	± .04 / 0.18	± .003	± .003 / 0.18
TWO PLACES	± .04 / 0.08	± .003	± .003 / 0.18
THREE PLACES	± .04 / 0.05	± .003	± .003 / 0.18

DESIGN UNITS SI METRIC US CUSTOMARY

RAW MATERIAL - COMMERCIAL STANDARD
 MICRO SWITCH STANDARDS APPLY
 DIMENSIONS ARE TO BE MET BEFORE
 PROTECTIVE COATINGS ARE APPLIED

WEIGHT 07 LBS APPROX

CE 15A-125, 250 OR 277VAC
 1/2HP-125VAC; 1HP-250, 277VAC
 5A-125VAC "L" CODE L191

CE 10A-125, 250, 277VAC
 1/4-125VAC; 1/2HP-250, 277VAC
 3A-125VAC "L" L192



Компания «ЭлектроПласт» предлагает заключение долгосрочных отношений при поставках импортных электронных компонентов на взаимовыгодных условиях!

Наши преимущества:

- Оперативные поставки широкого спектра электронных компонентов отечественного и импортного производства напрямую от производителей и с крупнейших мировых складов;
- Поставка более 17-ти миллионов наименований электронных компонентов;
- Поставка сложных, дефицитных, либо снятых с производства позиций;
- Оперативные сроки поставки под заказ (от 5 рабочих дней);
- Экспресс доставка в любую точку России;
- Техническая поддержка проекта, помощь в подборе аналогов, поставка прототипов;
- Система менеджмента качества сертифицирована по Международному стандарту ISO 9001;
- Лицензия ФСБ на осуществление работ с использованием сведений, составляющих государственную тайну;
- Поставка специализированных компонентов (Xilinx, Altera, Analog Devices, Intersil, Interpoint, Microsemi, Aeroflex, Peregrine, Syfer, Eurofarad, Texas Instrument, Miteq, Cobham, E2V, MA-COM, Hittite, Mini-Circuits, General Dynamics и др.);

Помимо этого, одним из направлений компании «ЭлектроПласт» является направление «Источники питания». Мы предлагаем Вам помощь Конструкторского отдела:

- Подбор оптимального решения, техническое обоснование при выборе компонента;
- Подбор аналогов;
- Консультации по применению компонента;
- Поставка образцов и прототипов;
- Техническая поддержка проекта;
- Защита от снятия компонента с производства.



Как с нами связаться

Телефон: 8 (812) 309 58 32 (многоканальный)

Факс: 8 (812) 320-02-42

Электронная почта: org@eplast1.ru

Адрес: 198099, г. Санкт-Петербург, ул. Калинина, дом 2, корпус 4, литера А.