

1757544-6 S/A 1757544-3
 1757544-7 S/A 1757544-4
 EXCEPT ONLY 2 INSERT RETENTION PLATES
 AND 4 #1 PHILLIPS HEAD
 RETENTION PLATE SCREWS

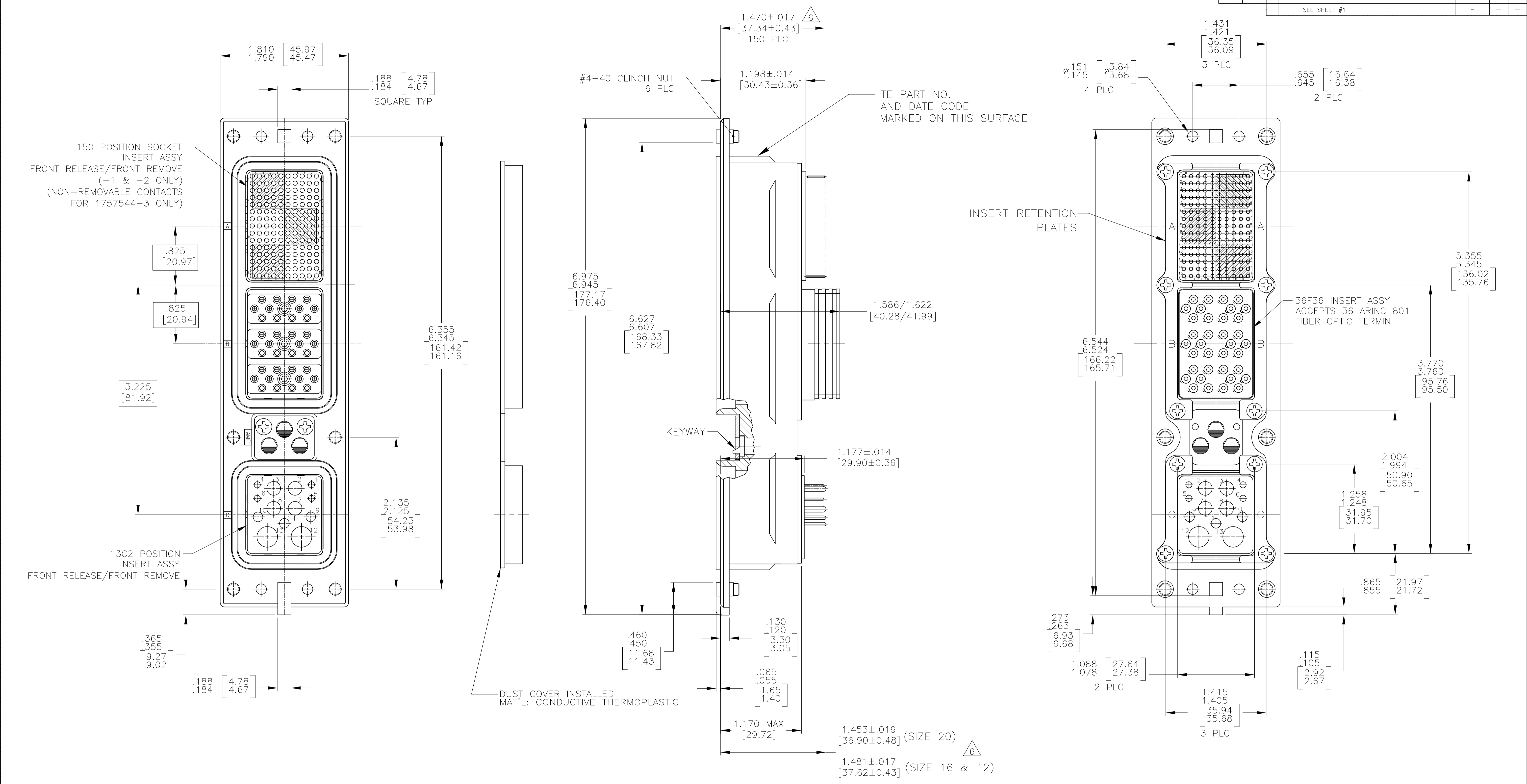
- CONNECTOR DIMENSIONS ARE PER ARINC 600 SPECIFICATION.
- CONNECTOR IS SUPPLIED WITH CONTACTS (PER TABLE) ASSEMBLED AS SHOWN.
- KEYING SHOWN IN POSITION "01" FOR ILLUSTRATION ONLY. CONNECTORS SHIPPED WITH KEYING INSTALLED IN POSITION PER TABLE. FOR POSITION "00" KEYING HARDWARE SHIPPED UNASSEMBLED.
- FRONT & REAR VIEWS ARE SHOWN WITHOUT CONTACTS.
- MODULE B (36F36) IS SUPPLIED WITHOUT CONTACTS. MUST BE ORDERED SEPARATELY.
- ⁶ DIMENSION APPLIES WITH CONTACTS FULLY SEATED TO REAR OF INSERT.
- ALL ASSEMBLIES ARE RoHS COMPLIANT.
- ⁸ PART NOS 1757544-1 AND -2 ARE OBSOLETE AND SUPERSEDED BY 1757544-3.

COMPONENT	MATERIAL	FINISH
SHELL	DIE CAST ALUMINUM PER ASTM-B-85	ELECTROLESS NICKEL PER MIL-C-26074
INSERT RETENTION PLATES	ALUMINUM ALLOY PER ASTM-B-209	ELECTROLESS NICKEL PER MIL-C-26074
FLAT HEAD SCREWS AND LOCKWASHERS	STAINLESS STEEL	PASSIVATED
POLARIZING KEYS	ZINC ALLOY PER ASTM-B-86	-
150 & 13C2 INSERTS	THERMOSET OR THERMOPLASTIC PPS PER MIL-M-24519	-
POLARIZING KEY RETAINING PLATE	ALUMINUM ALLOY PER ASTM-B-209	BLUE ANODIZED PER MIL-A-8625
36F36 INSERT	SEE TABLE	SEE TABLE
CLINCH NUT	STEEL	TRIVALENT CHROMATE OVER ZINC PLATE WITH MOLY LUBE

--	THERMOPLASTIC EPOXY	"00"	MODULE A SZ 22 NON-REMOVABLE SOCKET CONTACT MODULE C 1-448138-2 (#20 POSTED) 1-448139-1 (#16 POSTED) 448140-3 (#12 POSTED) 1484205-1 (SIZE 5 FILLER PLUG)	1757544-7	
--	THERMOPLASTIC EPOXY	"01"	MODULE A SZ 22 NON-REMOVABLE SOCKET CONTACT MODULE C 1-448138-2 (#20 POSTED) 1-448139-1 (#16 POSTED) 448140-3 (#12 POSTED) 1484205-1 (SIZE 5 FILLER PLUG)	1757544-6	
--	THERMOPLASTIC EPOXY	"00"	MODULE A SZ 22 NON-REMOVABLE SOCKET CONTACT MODULE C 1-448138-2 (#20 POSTED) 1-448139-1 (#16 POSTED) 448140-3 (#12 POSTED) 1484205-1 (SIZE 5 FILLER PLUG)	1757544-4	
--	THERMOPLASTIC EPOXY	"01"	MODULE A SZ 22 NON-REMOVABLE SOCKET CONTACT MODULE C 1-448138-2 (#20 POSTED) 1-448139-1 (#16 POSTED) 448140-3 (#12 POSTED) 1484205-1 (SIZE 5 FILLER PLUG)	1757544-3	
--	THERMOSET EPOXY	"01"	MODULE A 211431-4 (SIZE 22) MODULE C 1-448138-2 (#20 POSTED) 1-448139-1 (#16 POSTED) 448140-3 (#12 POSTED) 1484205-1 (SIZE 5 FILLER PLUG)	1757544-2 ⁸	
	ANODIC OXIDATION PER MIL-A-8625	ALUMINUM ALLOY	"01"	MODULE A 211431-4 (SIZE 22) MODULE C 1-448138-2 (#20 POSTED) 1-448139-1 (#16 POSTED) 448140-3 (#12 POSTED) 1484205-1 (SIZE 5 FILLER PLUG)	1757544-1 ⁸
36F36 FINISH	36F36 MATERIAL	KEYING POSITION	CONTACTS & FILLER PLUGS INCLUDED AND INSTALLED	PART NUMBER	

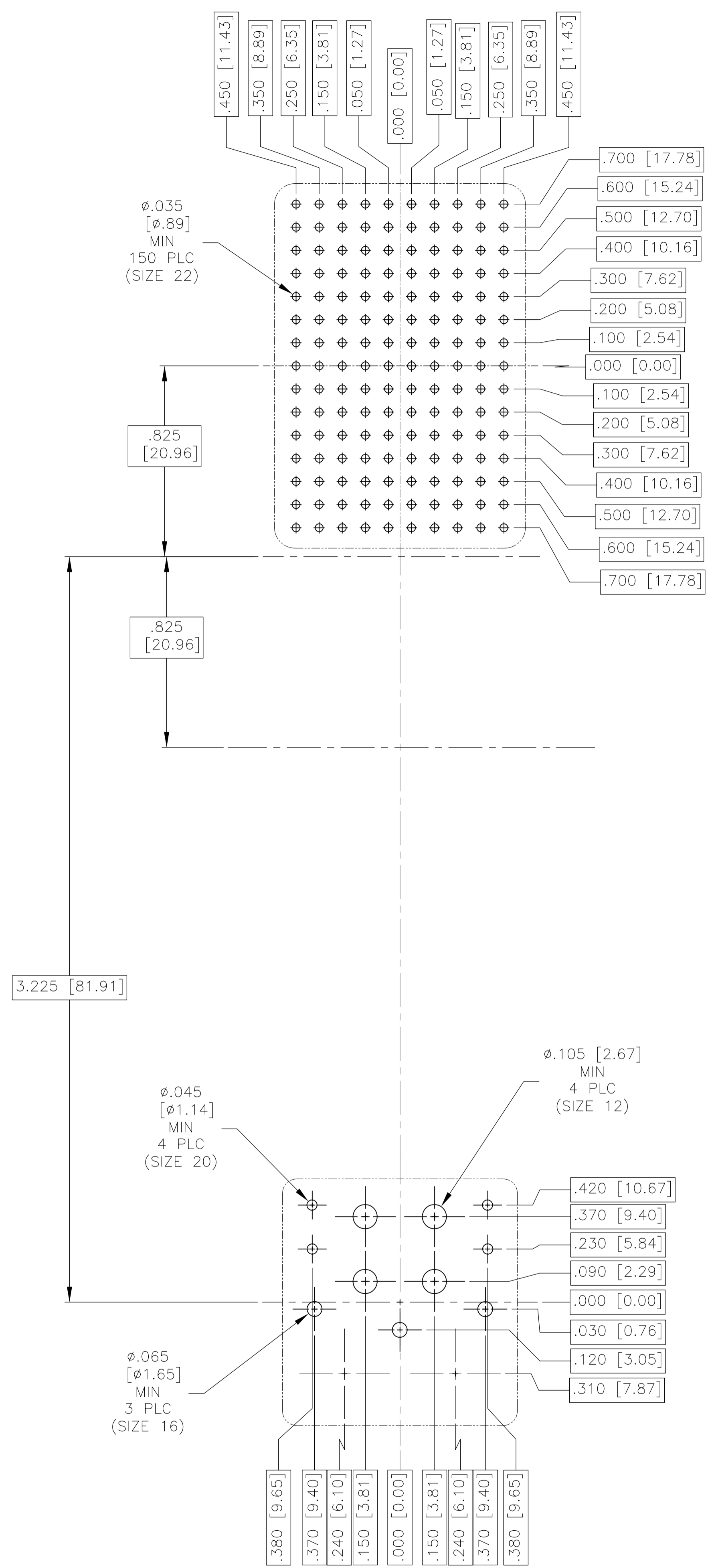
THIS DRAWING IS A CONTROLLED DOCUMENT.		DIN C.C.THOMAS 12-1-04	TE Connectivity
DIMENSIONS: INCHES		CHK S.GLATFELTER 12-1-04	
TOLERANCES UNLESS OTHERWISE SPECIFIED:		APVD S.GLATFELTER 12-1-04	NAME RCPT ASSY,SIZE 2,ARINC 600 (150/36F36/13C2)
		PRODUCT SPEC	APPLICATION SPEC
MATERIAL SEE TABLE		FINISH SEE TABLE	WEIGHT --
		SIZE A1	CAGE CODE 00779
		DRAWING NO 1757544	RESTRICTED TO
		CUSTOMER DRAWING	SCALE 3:2 SHEET 1 OF 3 REV P

LOC		DIST		REVISIONS			
P	LTR	DESCRIPTION	DATE	DN	APVD		
-	-	SEE SHEET #1	-	-	-	-	-



THIS DRAWING IS A CONTROLLED DOCUMENT.		DIN C.C.THOMAS 12-1-04		TE Connectivity																			
DIMENSIONS: INCHES		CIR S.GLATFELTER 12-1-04																					
TOLERANCES UNLESS OTHERWISE SPECIFIED:		APVD S.GLATFELTER 12-1-04		NAME RCPT ASSY, SIZE 2, ARINC 600 (150/36F36/13C2)																			
<table border="1"> <tr><td>0 PLC</td><td>±</td><td>-</td></tr> <tr><td>1 PLC</td><td>±</td><td>-</td></tr> <tr><td>2 PLC</td><td>±</td><td>-</td></tr> <tr><td>3 PLC</td><td>±</td><td>-</td></tr> <tr><td>4 PLC</td><td>±</td><td>-</td></tr> <tr><td>ANGLES</td><td>±</td><td>-</td></tr> </table>		0 PLC	±	-	1 PLC	±	-	2 PLC	±	-	3 PLC	±	-	4 PLC	±	-	ANGLES	±	-	APPLICATION SPEC		RESTRICTED TO	
0 PLC	±	-																					
1 PLC	±	-																					
2 PLC	±	-																					
3 PLC	±	-																					
4 PLC	±	-																					
ANGLES	±	-																					
MATERIAL SEE TABLE		WEIGHT		SIZE CAGE CODE DRAWING NO. A1 00779 C=1757544																			
FINISH SEE TABLE		CUSTOMER DRAWING		SCALE 3:2 SHEET 2 OF 3 REV P																			

LOC		DIST		REVISIONS			
P	LTR	DESCRIPTION	DATE	DNW	APVD		
-	-	SEE SHEET 1	-	-	-		



RECOMMENDED P.C. BOARD LAYOUT
SCALE 3:1

THIS DRAWING IS A CONTROLLED DOCUMENT.		DNW C.C.THOMAS 12-1-04	TE Connectivity																			
DIMENSIONS: INCHES		CHK S.GLATFELTER 12-1-04																				
TOLERANCES UNLESS OTHERWISE SPECIFIED:		APVD S.GLATFELTER 12-1-04	NAME RCPT ASSY, SIZE 2, ARINC 600 (150/36F36/13C2)																			
<table border="1"> <tr><td>0 PLC</td><td>±</td><td>-</td></tr> <tr><td>1 PLC</td><td>±</td><td>-</td></tr> <tr><td>2 PLC</td><td>±</td><td>-</td></tr> <tr><td>3 PLC</td><td>±</td><td>-</td></tr> <tr><td>4 PLC</td><td>±</td><td>-</td></tr> <tr><td>ANGLES</td><td>±</td><td>+</td></tr> </table>		0 PLC	±	-	1 PLC	±	-	2 PLC	±	-	3 PLC	±	-	4 PLC	±	-	ANGLES	±	+	PRODUCT SPEC	RESTRICTED TO	
0 PLC	±	-																				
1 PLC	±	-																				
2 PLC	±	-																				
3 PLC	±	-																				
4 PLC	±	-																				
ANGLES	±	+																				
MATERIAL SEE TABLE		FINISH SEE TABLE	APPLICATION SPEC	SIZE A1																		
WEIGHT		SCALE 3:2	DRAWING NO. 00779	SHEET 3 OF 3																		
CUSTOMER DRAWING		SCALE 3:2	DRAWING NO. 1757544	REV P																		



Компания «ЭлектроПласт» предлагает заключение долгосрочных отношений при поставках импортных электронных компонентов на взаимовыгодных условиях!

Наши преимущества:

- Оперативные поставки широкого спектра электронных компонентов отечественного и импортного производства напрямую от производителей и с крупнейших мировых складов;
- Поставка более 17-ти миллионов наименований электронных компонентов;
- Поставка сложных, дефицитных, либо снятых с производства позиций;
- Оперативные сроки поставки под заказ (от 5 рабочих дней);
- Экспресс доставка в любую точку России;
- Техническая поддержка проекта, помощь в подборе аналогов, поставка прототипов;
- Система менеджмента качества сертифицирована по Международному стандарту ISO 9001;
- Лицензия ФСБ на осуществление работ с использованием сведений, составляющих государственную тайну;
- Поставка специализированных компонентов (Xilinx, Altera, Analog Devices, Intersil, Interpoint, Microsemi, Aeroflex, Peregrine, Syfer, Eurofarad, Texas Instrument, Miteq, Cobham, E2V, MA-COM, Hittite, Mini-Circuits, General Dynamics и др.);

Помимо этого, одним из направлений компании «ЭлектроПласт» является направление «Источники питания». Мы предлагаем Вам помощь Конструкторского отдела:

- Подбор оптимального решения, техническое обоснование при выборе компонента;
- Подбор аналогов;
- Консультации по применению компонента;
- Поставка образцов и прототипов;
- Техническая поддержка проекта;
- Защита от снятия компонента с производства.



Как с нами связаться

Телефон: 8 (812) 309 58 32 (многоканальный)

Факс: 8 (812) 320-02-42

Электронная почта: org@eplast1.ru

Адрес: 198099, г. Санкт-Петербург, ул. Калинина, дом 2, корпус 4, литера А.